



# รายงานสถานการณ์น้ำในพื้นที่ สขป.9 ประจำวันที่ 1 เม.ย. 2567

## ปริมาณน้ำเก็บกักทั้งภาคตะวันออก

อ่างเก็บน้ำ  
ขนาดใหญ่  
6 แห่ง

ความจุเก็บกัก 1,515 ล้าน ลบ.ม. ปริมาณน้ำปัจจุบัน 597.80 ล้าน ลบ.ม. คิดเป็น 39.47%  
ปริมาณน้ำใช้การ 503.47 ล้าน ลบ.ม.

อ่างเก็บน้ำ  
ขนาดกลาง  
52 แห่ง

ความจุเก็บกัก 1,006 ล้าน ลบ.ม. ปริมาณน้ำปัจจุบัน 458.66 ล้าน ลบ.ม. คิดเป็น 45.48%  
ปริมาณน้ำใช้การ 402.56 ล้าน ลบ.ม.

รวม ปริมาณน้ำใช้การได้ **906.03** ล้าน ลบ.ม.

## แผนการจัดสรรน้ำฤดูแล้ง 2566/67 ภาคตะวันออก

แผน จัดสรรน้ำฤดูแล้ง 2566/67

**2,355** ล้าน ลบ.ม

( อ่างฯ 1,202 , ทางน้ำธรรมชาติ 1,153 )

ผล จัดสรรน้ำฤดูแล้ง 2566/67

**1,853** ล้าน ลบ.ม

( อ่างฯ 903 , ทางน้ำธรรมชาติ 950 )

คงเหลือ จัดสรรน้ำฤดูแล้ง 2566 /67

**502** ล้าน ลบ.ม

( อ่างฯ 299 , ทางน้ำธรรมชาติ 203 )

อื่นๆ 6%  
150 ล้าน ลบ.ม.

รักษาระบบนิเวศ 12%  
292 ล้าน ลบ.ม.

อุตสาหกรรม 11%  
246 ล้าน ลบ.ม.

อุปโภค-บริโภค 12%  
271 ล้าน ลบ.ม.

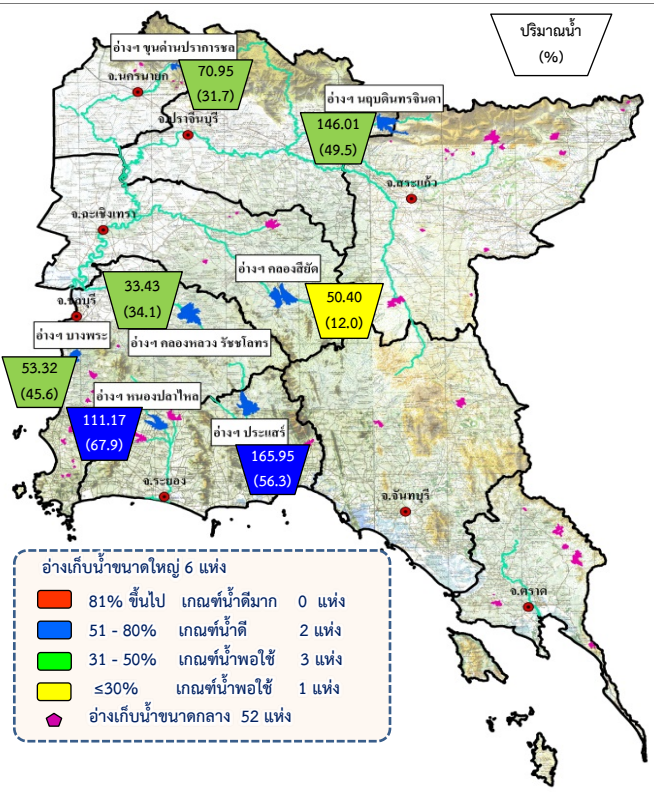
เกษตรกรรม 59%  
1,396 ล้าน ลบ.ม.

เกษตรกรรม 1.100 ล้านไร่



## ผลการเพาะปลูกพืชฤดูแล้ง 2566/67

ข้าว 109%	เพาะปลูกไปแล้ว 0.471 ล้านไร่ (แผน 0.433 ล้านไร่)
พืชไร่-พืชผัก 110%	เพาะปลูกไปแล้ว 0.023 ล้านไร่ (แผน 0.021 ล้านไร่)
พืชอื่นๆ 101%	เพาะปลูกไปแล้ว 0.697 ล้านไร่ (แผน 0.692 ล้านไร่)



เครื่องจักร/เครื่องมือ	ที่	แผน/ผล	จังหวัด								รวม	
			ชลบุรี	ระยอง	นครนายก	จันทบุรี	ตราด	ปราจีนบุรี	ฉะเชิงเทรา	สระแก้ว		
เครื่องสูบน้ำ (เครื่อง)	สขป.9	แผน	61	3	3	11	7	2	22	11	2	61
		ผล	-	-	9	1	1	14	3	3	3	31
รถบรรทุก (คัน)	สขป.9	แผน	55	-	8	1	13	3	2	1	-	28
		ผล	-	-	-	-	2	-	-	-	-	2
เครื่องพลิกดินน้ำ (ลำ)	สขป.9	แผน	30	6	2	8	-	-	6	8	-	30
		ผล	-	-	-	-	-	-	-	-	-	-

หมายเหตุ : ยังไม่มีการร้องขอรถบรรทุกน้ำเพิ่มเติม  
 สำรองรถบรรทุกน้ำที่ สำนักงานชลประทานที่ 9 จำนวน 1



# การติดตามและควบคุมค่าความเค็ม ในลุ่มน้ำนครนายก ปรำจันบุรี บางปะกง

ข้อมูล ณ วันที่ 1 เม.ย. 67

อ่างฯขุนด่านปราการชล  
(จุดเก็บกัก 224 ล้าน ลบ.ม.)  
ปริมาณน้ำ 70.95 ล้าน ลบ.ม.(31.7%)

อ่างฯนฤปดินทรจินดา  
(จุดเก็บกัก 295 ล้าน ลบ.ม.)  
ปริมาณน้ำ 146.01 ล้าน ลบ.ม.(49.5%)

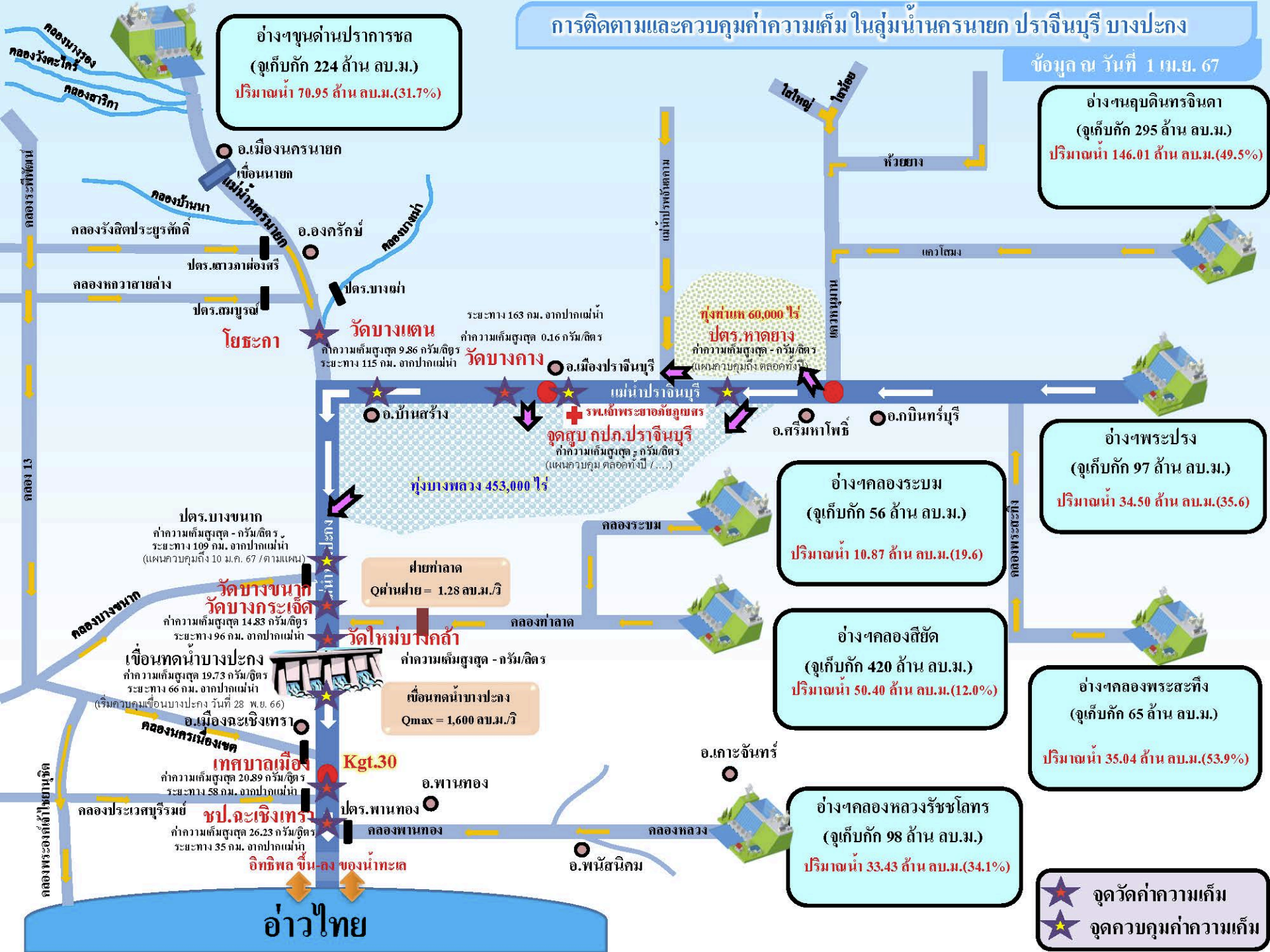
อ่างฯพระปรัง  
(จุดเก็บกัก 97 ล้าน ลบ.ม.)  
ปริมาณน้ำ 34.50 ล้าน ลบ.ม.(35.6%)

อ่างฯคลองระบม  
(จุดเก็บกัก 56 ล้าน ลบ.ม.)  
ปริมาณน้ำ 10.87 ล้าน ลบ.ม.(19.6%)

อ่างฯคลองสี่ชัย  
(จุดเก็บกัก 420 ล้าน ลบ.ม.)  
ปริมาณน้ำ 50.40 ล้าน ลบ.ม.(12.0%)

อ่างฯคลองพระสะทึง  
(จุดเก็บกัก 65 ล้าน ลบ.ม.)  
ปริมาณน้ำ 35.04 ล้าน ลบ.ม.(53.9%)

อ่างฯคลองหลวงรัชชโลทร  
(จุดเก็บกัก 98 ล้าน ลบ.ม.)  
ปริมาณน้ำ 33.43 ล้าน ลบ.ม.(34.1%)



ระยะทาง 163 กม. จากปากแม่น้ำ  
ค่าความเค็มสูงสุด 0.16 กรัม/ลิตร  
วัดบางเตน  
ค่าความเค็มสูงสุด 9.86 กรัม/ลิตร  
ระยะทาง 115 กม. จากปากแม่น้ำ

ทุ่งก้นหมี 60,000 ไร่  
ประตู ทาดยาง  
ค่าความเค็มสูงสุด - กรัม/ลิตร  
(แผนควบคุมถึง ตลอดทั้งปี)

ทุ่งบางหลวง 453,000 ไร่  
จุดสูบน้ำ คลบ.ปราจีนบุรี  
ค่าความเค็มสูงสุด 9 กรัม/ลิตร  
(แผนควบคุม ตลอดทั้งปี / ...)

ประตู.บางขนาก  
ค่าความเค็มสูงสุด - กรัม/ลิตร  
ระยะทาง 109 กม. จากปากแม่น้ำ  
(แผนควบคุมถึง 10 เม.ย. 67 / ตามแผน)

ฝายท่าลาด  
Qผ่านฝาย = 1.28 ลบ.ม./วิ

วัดบางขนาก  
วัดบางกระเจ็ด  
ค่าความเค็มสูงสุด 14.83 กรัม/ลิตร  
ระยะทาง 96 กม. จากปากแม่น้ำ

คลองท่าลาด  
เขื่อนทดน้ำบางปะกง  
ค่าความเค็มสูงสุด - กรัม/ลิตร

เขื่อนทดน้ำบางปะกง  
ค่าความเค็มสูงสุด 19.73 กรัม/ลิตร  
ระยะทาง 66 กม. จากปากแม่น้ำ  
(เริ่มควบคุมเดือนบางปะกง วันที่ 28 พ.ย. 66)

เขื่อนทดน้ำบางปะกง  
Qmax = 1,600 ลบ.ม./วิ

อ.เมืองฉะเชิงเทรา  
เทศบาลเมือง  
ค่าความเค็มสูงสุด 20.89 กรัม/ลิตร  
ระยะทาง 58 กม. จากปากแม่น้ำ

Kgt.30  
อ.พานทอง

คลองประเวศบุรีรมย์  
ขป.ฉะเชิงเทรา  
ค่าความเค็มสูงสุด 26.23 กรัม/ลิตร  
ระยะทาง 35 กม. จากปากแม่น้ำ

คลองพานทอง  
อ.พนัสนิคม

อิทธิพล ชั้นล่างของน้ำทะเล

อ่าวไทย

- ★ จุดวัดค่าความเค็ม
- ★ จุดควบคุมค่าความเค็ม