

ปริมาณฝนสูงสุด

(ตั้งแต่เวลา 07.00 น. วันที่ 31 มี.ค. 67- เวลา 07.00 น. วันที่ 1 เม.ย. 67)



จ.กาญจนบุรี	0.2 มม.
จ.นครปฐม	- มม.
จ.ราชบุรี	1.6 มม.
จ.สมุทรสงคราม	- มม.

การระบายน้ำ 2567 (กพผ.)

แผนรวม 5,000 ล้าน ลบ.ม.

แผน	ณ ปัจจุบัน	ผล
2,500		2,776

การผันน้ำลงแม่น้ำท่าจีน

(ล้าน ลบ.ม.)

แผน	ผล
1,000	498

สภาพน้ำท่า

- แม่น้ำแม่กลอง
- แม่น้ำแควน้อย และลำภาชี
- แม่น้ำแควใหญ่ และลำตะเพิน
- แม่น้ำท่าจีน

แหล่งเก็บกักน้ำในพื้นที่

แหล่งน้ำ	จำนวน (แห่ง)	น้ำใช้การทั้งหมด	น้ำใช้การปัจจุบัน	% ใช้การ
ขนาดใหญ่	2	13,328.00	5,986.35	44.92
ขนาดกลาง	8	160.68	59.22	36.86
ขนาดเล็ก	44	24.97	7.35	29.41
แหล่งน้ำอื่นๆ	-	-	-	-
รวม	54	13,513.65	6,052.91	44.79

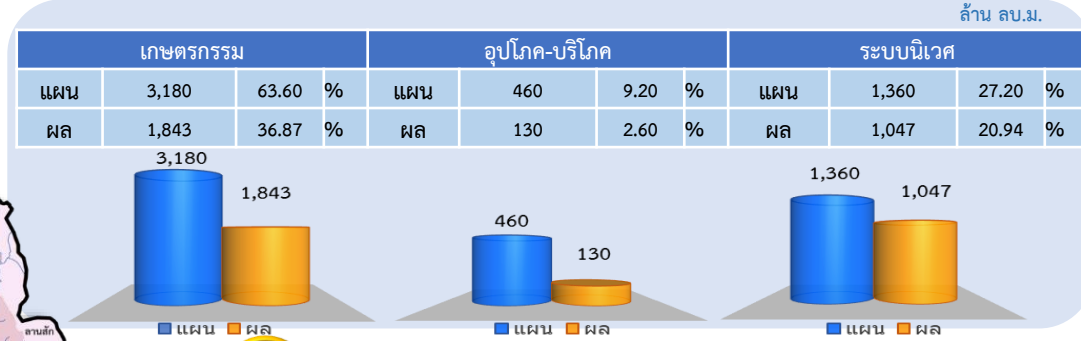
มาตรการเตรียมความพร้อมและแนวทางการช่วยเหลือ

จำนวนเครื่องจักร-เครื่องมือของหน่วยงานกระทรวงเกษตรและสหกรณ์ในเขตพื้นที่ 4 จังหวัด

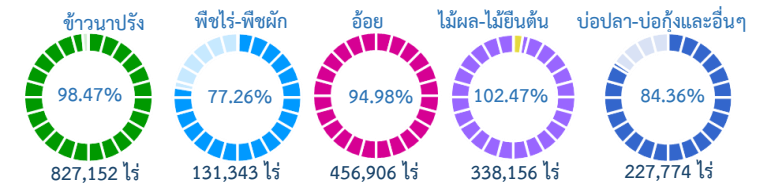
ที่พร้อมให้ความช่วยเหลือประชาชน สำนักงานชลประทานที่ 13

ช.ป.จังหวัด	เครื่องสูบน้ำ	รถขุด	รถบรรทุก		รถเทเลอร์	รถบรรทุกน้ำ	รถแทรกเตอร์	ตักหน้าชุดหลัง	เรือกำจัดวัชพืช	เครื่องผลักดันน้ำ	รวม
			6 ตัน	10 ตัน							
ส่วนเครื่องจักรกล	97	5	1	2	1	7	1	3	2	50	169

ผลการบริหารจัดการน้ำช่วงฤดูแล้ง ปี 2567



ผลการเพาะปลูกพืชฤดูแล้ง ปี 2567



รายงานการประชาสัมพันธ์สร้างการรับรู้ในช่วงฤดูแล้งปี 2567 (ระหว่างวันที่ 22 - 28 มีนาคม 2567)

ศ.พ.ก. (จำนวน/ครั้ง)	JMC (จำนวน/ครั้ง)	กลุ่มผู้ใช้น้ำ (จำนวน/ครั้ง)	ข่าวประชาสัมพันธ์อื่น ๆ (จำนวน/ครั้ง)
1	-	18	100
รวมสะสม			
8	11	124	1,585

ค่าความเค็ม

ข้อมูล	ความเค็ม ช่วงเวลา 07.00 น.		
	ค่าความเค็มท่าจีน	ค่าความเค็ม แม่น้ำแม่กลอง	
	ปากคลองจินดา	ปากคลองดำเนินสะดวก	อ. อัมพวา
ค่าความเค็ม	0.25	0.13	0.18
ค่าควบคุม	0.75	2	2

