



One Map สรุปสถานการณ์น้ำ สำนักงานชลประทานที่ 6

1 เมษายน 2567



เขื่อนจุฬาภรณ์ อ.คอนสาร จ.ชัยภูมิ

ระดับสันเขื่อน +763.0 ม.รท.	ความจุ : 163.75 ล้าน ลบ.ม.
สุน. +760.0	ล้น ลบ.ม.
สุน. +759.0	%
ระดับน้ำวันนี้ +745.21 ม.รท.	
ปริมาณน้ำ	59.97 36.62
น้ำใช้การ	22.76 17.98
สำรองต้นฝน(พ.ค.-ส.ค.)	19.91 15.73

เขื่อนอุบลรัตน์ อ.อุบลรัตน์ จ.ขอนแก่น

ระดับสันเขื่อน +188.1 ม.รท.	ความจุ : 2,431.30 ล้าน ลบ.ม.
สุน. +187.6	ล้น ลบ.ม.
สุน. +182.0	%
ระดับน้ำวันนี้ +178.34 ม.รท.	
ปริมาณน้ำ	1,262.05 51.91
น้ำใช้การ	680.38 36.78
สำรองต้นฝน(พ.ค.-ส.ค.)	667.91 36.11

เขื่อนลำปาว อ.เมือง จ.กาฬสินธุ์

ระดับสันเขื่อน +167.7 ม.รท.	ความจุ : 1,980 ล้าน ลบ.ม.
สุน. +165.5	ล้น ลบ.ม.
สุน. +164.0	%
ระดับน้ำวันนี้ +160.30 ม.รท.	
ปริมาณน้ำ	1,050.90 53.08
น้ำใช้การ	950.90 48.03
สำรองต้นฝน(พ.ค.-ส.ค.)	932.05 47.07

1 น้ำต้นทุนฤดูแล้ง 66/67

ความจุ รนท. 5,910.21 ล้าน ลบ.ม.

1 ณ วันที่ 1พ.ย.66	2 น้ำใช้การ	3 น้ำปัจจุบัน
6,145 (103.98%)	5,355 (90.61%)	3,261.82 (55.19%)
ล้น ลบ.ม.	ล้น ลบ.ม.	ล้น ลบ.ม.
4 แผนจัดสรรน้ำฤดูแล้ง 66/67	5 สำรองต้นฝน	น้ำใช้การ
2,608 (44.13%) (เขต ขป.)	2,276 (38.51%)	2,476.32 (41.90%)
ล้น ลบ.ม.	ล้น ลบ.ม.	ล้น ลบ.ม.

2 สรุปอ่างเก็บน้ำขนาดกลาง สำนักงานชลประทานที่ 6

เกณฑ์	เกณฑ์	จังหวัด					ภาพรวม สป.6
		ชัยภูมิ	กาฬสินธุ์	ขอนแก่น	มหาสารคาม	ร้อยเอ็ด	
มากกว่า >100%	น้ำมาก	-	-	-	-	-	-
81 - 100%	น้ำดี	1	1	-	1	-	3
61 - 80%	ปกติ	5	2	8	5	2	22
31 - 60%	ฝักระวัง	3	10	5	11	5	34
น้อยกว่า < 30%	น้ำน้อยมาก	-	4	1	-	5	10
รวม		9	17	14	17	12	69
เสี่ยง Over Top		1	6	2	5	3	17



แผน-ผลจัดสรรน้ำฤดูแล้ง 2566/67

แผนรวม	แผนสะสมถึงปัจจุบัน	ผลสะสม	คงเหลือ
2,608.00 ล้าน ลบ.ม.	2,390.47 ล้าน ลบ.ม.	2,432.70 (93.28%) ล้าน ลบ.ม.	175.30 (6.72%) ล้าน ลบ.ม.
เขื่อน	แผน	ผล	คงเหลือ
อุบลรัตน์	1,325.00	1,349.01 (101.81%)	+24.01 (+1.81%)
ลำปาว	962.86	806.14 (83.72%)	156.72 (16.28%)
จุฬาภรณ์	94.60	64.68 (68.37%)	29.92 (31.63%)
ขนาดกลาง	164.43	161.83 (98.42%)	2.60 (1.58%)

4 แผน-ผลการเพาะปลูกพืชฤดูแล้ง 2566/67

พืช	พื้นที่ (ไร่)	ชป.ดูแล			อปท.ดูแล		
		แผน (ไร่)	ผล (ไร่)	คิดเป็น(%)	แผน (ไร่)	ผล (ไร่)	คิดเป็น(%)
ข้าว	1,108,050	ไร่ ผล 1,080,783 ไร่ (97.54%)	644,075	629,875	97.80	463,975	450,908 97.18
พืชไร่-พืชผัก ไม้ยืนต้น	107,443	ไร่ ผล 97,644 ไร่ (90.88%)	58,019	48,490	83.58	49,424	49,154 99.45
บ่อปลา อื่นๆ	13,023	ไร่ ผล 13,254 ไร่ (101.77%)	12,446	12,677	101.86	577	577 100.00
รวม	1,228,516	ไร่ ผล 1,191,681 ไร่ (97.00%)	714,540	691,042	96.71	513,976	500,639 97.41

น้ำต้นทุนน้ำดิบผลิตประปาส่วนภูมิภาค กปภ. เขต 6

จังหวัด	แม่ข่าย, หน่วยบริการ	สถานีสูบน้ำดิบ	น้ำต้นทุนใช้การปัจจุบัน (ล้าน ลบ.ม.)	ความต้องการน้ำ ปัจจุบัน ถึง 31 ส.ค. 67 (ล้าน ลบ.ม.)	น้ำเพียงพอ
ชัยภูมิ	6 สาขา 17 หน่วยบริการ	32	83.12	17.97	✓
ขอนแก่น	8 สาขา 13 หน่วยบริการ	26	107.98	44.27	✓
มหาสารคาม	2 สาขา 5 หน่วยบริการ	8	33.28	14.86	✓
กาฬสินธุ์	3 สาขา 5 หน่วยบริการ	11	16.56	6.90	✓
ร้อยเอ็ด	3 สาขา 5 หน่วยบริการ	8	30.83	8.78	✓
รวมทั้งสิ้น	22 สาขา 48 หน่วยบริการ	85	271.77	92.78	



ผังบริหารจัดการน้ำ แม่น้ำชี-มูล ฤดูแล้ง 2566/67 สำนักงานชลประทานที่ 6

E.85 วันที่ 1 เมษายน 2567 เวลา 06.00 น. E.68A

ระดับ	***	ความจุ - Q	ระบาย
ตลิ่งสูง	-	ม.	- cms.
ปัจจุบัน	***	ม.	- cms.
ต่ำ/สูง+	***	ม.	- mcm/d



เขื่อนอุบลรัตน์		อ.อุบลรัตน์ จ.ขอนแก่น	
ระดับ	+178.34	ความจุ	2,431.30 ล้าน ลบ.ม.
ปริมาณน้ำ	1,262.05	ล้าน ลบ.ม.	51.91%
ช่องว่างรับน้ำ	1,169.25	ล้าน ลบ.ม.	48.09%
ระบาย	8.00	ล้าน ลบ.ม.	92.59 ลบ.ม./วิ
ไหลเข้า	0.00	ล้าน ลบ.ม.	0.00 ลบ.ม./วิ
น้ำใช้การได้	680.38	ล้าน ลบ.ม.	36.78%

เขื่อนลำปาว		อ.เมือง จ.กาฬสินธุ์	
ระดับ	+160.30	ความจุ	1,980.00 ล้าน ลบ.ม.
ปริมาณน้ำ	1,050.90	ล้าน ลบ.ม.	53.08%
ช่องว่างรับน้ำ	929.10	ล้าน ลบ.ม.	46.92%
ระบาย	7.09	ล้าน ลบ.ม.	82.06 ลบ.ม./วิ
ไหลเข้า	0.00	ล้าน ลบ.ม.	0.00 ลบ.ม./วิ
น้ำใช้การได้	950.90	ล้าน ลบ.ม.	48.03%

เขื่อนจุฬาภรณ์		อ.คอนสาร จ.ชัยภูมิ	
ระดับ	+745.21	ความจุ	163.75 ล้าน ลบ.ม.
ปริมาณน้ำ	59.97	ล้าน ลบ.ม.	36.62%
ช่องว่างรับน้ำ	103.78	ล้าน ลบ.ม.	63.38%
ระบาย	0	ล้าน ลบ.ม.	0.00 ลบ.ม./วิ
ไหลเข้า	0.08	ล้าน ลบ.ม.	0.93 ลบ.ม./วิ
น้ำใช้การได้	22.76	ล้าน ลบ.ม.	17.99%

ระดับ	+153.58	ความจุ - Q	ระบาย
ตลิ่งสูง	10.00	ม.	400 cms.
ปัจจุบัน	2.68	ม.	52.40 cms.
ต่ำ/สูง+	-7.32	ม.	4.53 mcm/d

ระดับ	+152.74	ความจุ - Q	ระบาย
ตลิ่งสูง	11.00	ม.	430 cms.
ปัจจุบัน	1.64	ม.	0.52 cms.
ต่ำ/สูง+	-9.36	ม.	0.04 mcm/d

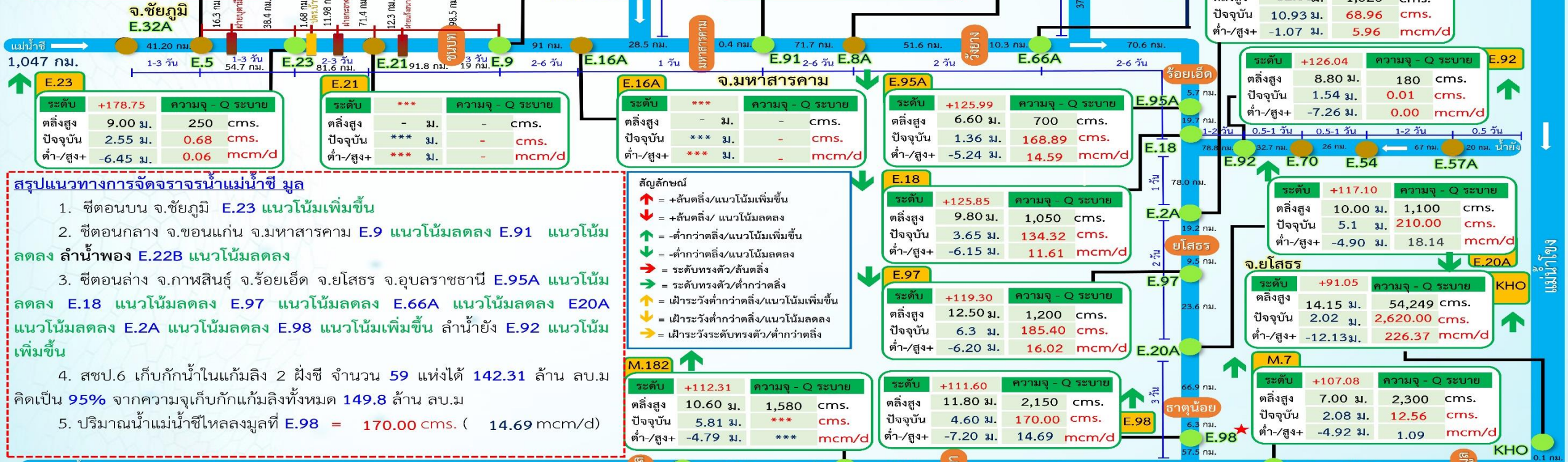
จ.ขอนแก่น		ระดับ	
ระดับ	***	ความจุ - Q	ระบาย
ตลิ่งสูง	-	ม.	- cms.
ปัจจุบัน	***	ม.	- cms.
ต่ำ/สูง+	***	ม.	- mcm/d

E.91		ระดับ	
ระดับ	+140.97	ความจุ - Q	ระบาย
ตลิ่งสูง	11.70	ม.	820 cms.
ปัจจุบัน	2.97	ม.	64.56 cms.
ต่ำ/สูง+	-8.73	ม.	5.58 mcm/d

E.87		ระดับ	
ระดับ	+132.92	ความจุ - Q	ระบาย
ตลิ่งสูง	8.50	ม.	290 cms.
ปัจจุบัน	4.02	ม.	69.60 cms.
ต่ำ/สูง+	-4.48	ม.	6.01 mcm/d

E.66A		ระดับ	
ระดับ	+131.46	ความจุ - Q	ระบาย
ตลิ่งสูง	11.60	ม.	730 cms.
ปัจจุบัน	4.56	ม.	67.06 cms.
ต่ำ/สูง+	-7.04	ม.	5.79 mcm/d

E.2A		ระดับ	
ระดับ	+124.93	ความจุ - Q	ระบาย
ตลิ่งสูง	12.00	ม.	1,020 cms.
ปัจจุบัน	10.93	ม.	68.96 cms.
ต่ำ/สูง+	-1.07	ม.	5.96 mcm/d



- สรุปแนวทางการจัดการจราจรน้ำแม่น้ำชี มูล**
1. ชีตอนบน จ.ชัยภูมิ E.23 แนวโน้มเพิ่มขึ้น
 2. ชีตอนกลาง จ.ขอนแก่น จ.มหาสารคาม E.9 แนวโน้มลดลง E.91 แนวโน้มลดลง ลำน้ำพอง E.22B แนวโน้มลดลง
 3. ชีตอนล่าง จ.กาฬสินธุ์ จ.ร้อยเอ็ด จ.ยโสธร จ.อุบลราชธานี E.95A แนวโน้มลดลง E.18 แนวโน้มลดลง E.97 แนวโน้มลดลง E.66A แนวโน้มลดลง E.20A แนวโน้มลดลง E.2A แนวโน้มลดลง E.98 แนวโน้มเพิ่มขึ้น ลำน้ำยั้ง E.92 แนวโน้มเพิ่มขึ้น
 4. สขป.6 เก็บกักน้ำในแก้มลิง 2 ผังชี จำนวน 59 แห่งได้ 142.31 ล้าน ลบ.ม คิดเป็น 95% จากความจุเก็บกักแก้มลิงทั้งหมด 149.8 ล้าน ลบ.ม
 5. ปริมาณน้ำแม่น้ำชีไหลลงมูลที่ E.98 = 170.00 cms. (14.69 mcm/d)

- สัญลักษณ์**
- ↑ = +ล้นตลิ่ง/แนวโน้มเพิ่มขึ้น
 - ↓ = +ล้นตลิ่ง/ แนวโน้มลดลง
 - ↕ = -ต่ำกว่าตลิ่ง/แนวโน้มเพิ่มขึ้น
 - ↕ = -ต่ำกว่าตลิ่ง/แนวโน้มลดลง
 - ↔ = ระดับทรงตัว/ล้นตลิ่ง
 - ↔ = ระดับทรงตัว/ต่ำกว่าตลิ่ง
 - ↕ = เฝ้าระวังต่ำกว่าตลิ่ง/แนวโน้มเพิ่มขึ้น
 - ↕ = เฝ้าระวังต่ำกว่าตลิ่ง/แนวโน้มลดลง
 - ↕ = เฝ้าระวังระดับทรงตัว/ต่ำกว่าตลิ่ง

M.182		ระดับ	
ระดับ	+112.31	ความจุ - Q	ระบาย
ตลิ่งสูง	10.60	ม.	1,580 cms.
ปัจจุบัน	5.81	ม.	*** cms.
ต่ำ/สูง+	-4.79	ม.	*** mcm/d

E.98		ระดับ	
ระดับ	+111.60	ความจุ - Q	ระบาย
ตลิ่งสูง	11.80	ม.	2,150 cms.
ปัจจุบัน	4.60	ม.	170.00 cms.
ต่ำ/สูง+	-7.20	ม.	14.69 mcm/d

M.7		ระดับ	
ระดับ	+107.08	ความจุ - Q	ระบาย
ตลิ่งสูง	7.00	ม.	2,300 cms.
ปัจจุบัน	2.08	ม.	12.56 cms.
ต่ำ/สูง+	-4.92	ม.	1.09 mcm/d

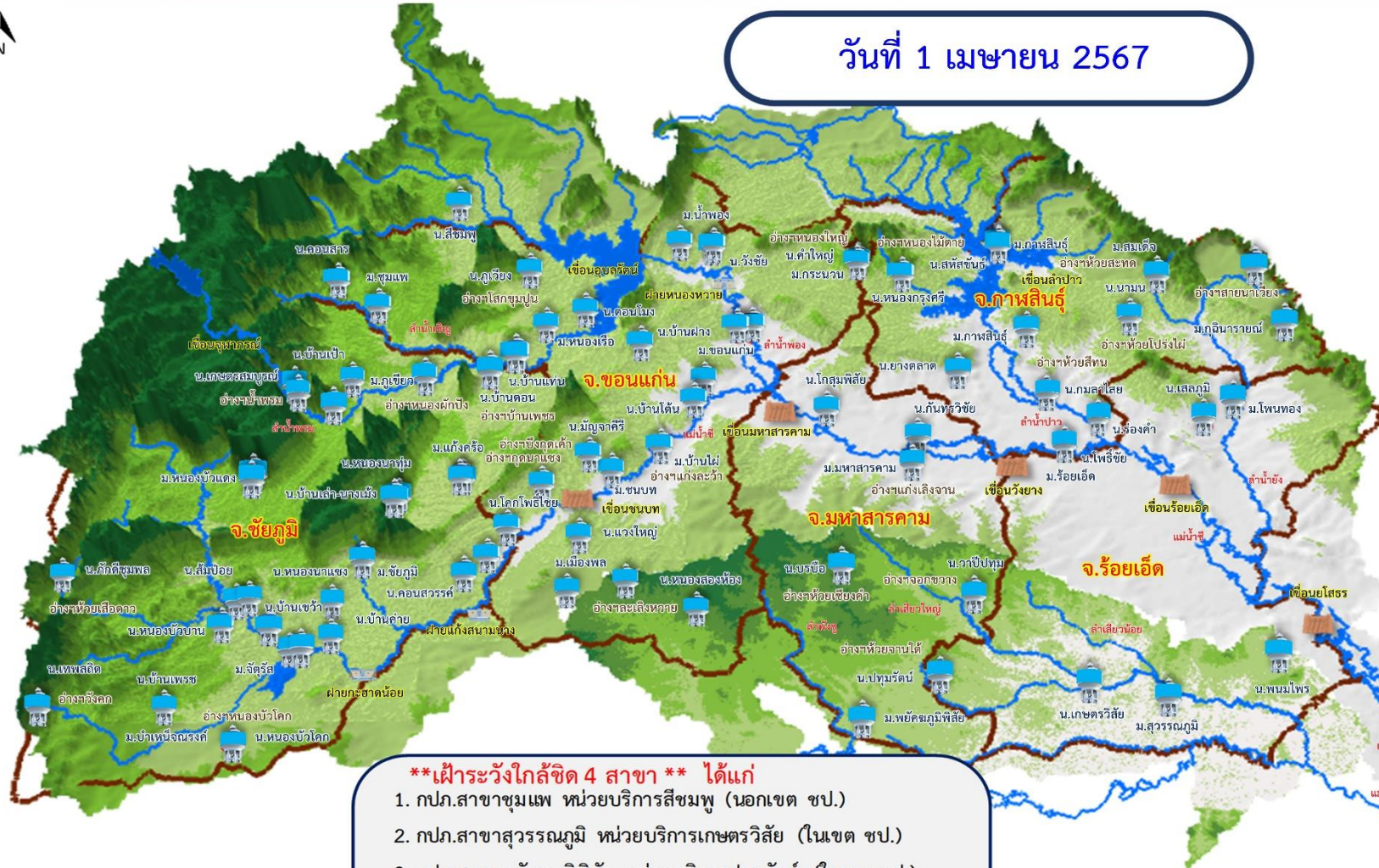


One Map สถานการณ์น้ำต้นทุน เพื่อการผลิตน้ำประปาของ กปภ. เขต 6



สำนักงานชลประทานที่ 6

วันที่ 1 เมษายน 2567



การประปาส่วนภูมิภาค (กปภ.)

ลำดับ	จังหวัด	แม่ข่าย ,หน่วยบริการ	สถานีสูบน้ำดิบ (แห่ง)	น้ำต้นทุนใช้การปัจจุบัน (ล้าน ลบ.ม.)	ความต้องการน้ำปัจจุบัน ถึง 31 ส.ค. 67 (ล้าน ลบ.ม.)	น้ำเพียงพอ
1.	ชัยภูมิ	6 สาขา 17 หน่วยบริการ น้ำต้นทุน ขป. 25 แห่ง, นอกเขต ขป. 7 แห่ง	32	83.12	17.97	✓
2.	ขอนแก่น	8 สาขา 13 หน่วยบริการ น้ำต้นทุน ขป. 24 แห่ง, นอกเขต ขป. 2 แห่ง	26	107.98	44.27	✓
3.	มหาสารคาม	2 สาขา 5 หน่วยบริการ น้ำต้นทุน ขป. 8 แห่ง, นอกเขต ขป. - แห่ง	8	33.28	14.86	✓
4.	กาฬสินธุ์	3 สาขา 5 หน่วยบริการ น้ำต้นทุน ขป. 10 แห่ง, นอกเขต ขป. 1 แห่ง	11	16.56	6.90	✓
5.	ร้อยเอ็ด	3 สาขา 5 หน่วยบริการ น้ำต้นทุน ขป. 8 แห่ง, นอกเขต ขป. - แห่ง	8	30.83	8.78	✓

รวมทั้งสิ้น						
22 สาขา 45 หน่วยบริการ			สถานีสูบน้ำดิบ 85 แห่ง (น้ำต้นทุน ขป. 75 แห่ง + นอกเขต ขป. 10 แห่ง)			
น้ำต้นทุนใช้การทั้งหมด 271.77 ล้าน ลบ.ม.			ความต้องการน้ำ 92.78 ล้าน ลบ.ม.	อุปโภค-บริโภคและประปา (ปัจจุบัน - 31 ส.ค. 67)		

****เฝ้าระวังใกล้ชิด 4 สาขา ** ได้แก่**

1. กปภ.สาขาชุมแพ หน่วยบริการสีชมพู (นอกเขต ขป.)
2. กปภ.สาขาสวรรณภูมิ หน่วยบริการเกษตรวิสัย (ในเขต ขป.)
3. กปภ.สาขาพยัคฆภูมิพิสัย หน่วยบริการปทุมรัตน์ (ในเขต ขป.)
4. กปภ.สาขาเมืองชัยภูมิ หน่วยบริการบ้านค่าย (ในเขต ขป.)

ปัจจุบันน้ำต้นทุนเพียงพอต่อการผลิตประปาตลอดฤดูแล้ง ปี 2566/67 และต้นฤดูฝน 67 (1 พ.ค. 67 - 31 ส.ค. 67)

สัญลักษณ์เตือนภัย

น้ำต้นทุนในการผลิตน้ำประปา

เพียงพอ	
เสี่ยงขาดแคลน	
ขาดแคลน	