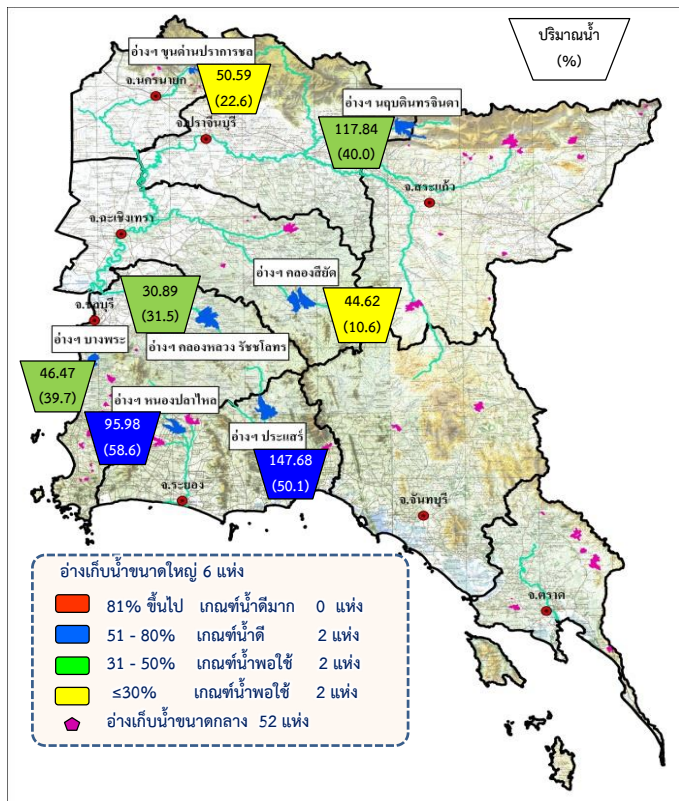




# รายงานสถานการณ์น้ำในพื้นที่ สขป.9 ประจำวันที่ 22 เม.ย. 2567



## ปริมาณน้ำเก็บกักทั้งภาคตะวันออก

**อ่างเก็บน้ำขนาดใหญ่ 6 แห่ง**  
 ความจุเก็บกัก 1,515 ล้าน ลบ.ม. ปริมาณน้ำปัจจุบัน 503.18 ล้าน ลบ.ม. คิดเป็น 33.22%  
 ปริมาณน้ำใช้การ 408.85 ล้าน ลบ.ม.

**อ่างเก็บน้ำขนาดกลาง 52 แห่ง**  
 ความจุเก็บกัก 1,006 ล้าน ลบ.ม. ปริมาณน้ำปัจจุบัน 387.63 ล้าน ลบ.ม. คิดเป็น 38.44%  
 ปริมาณน้ำใช้การ 331.60 ล้าน ลบ.ม.

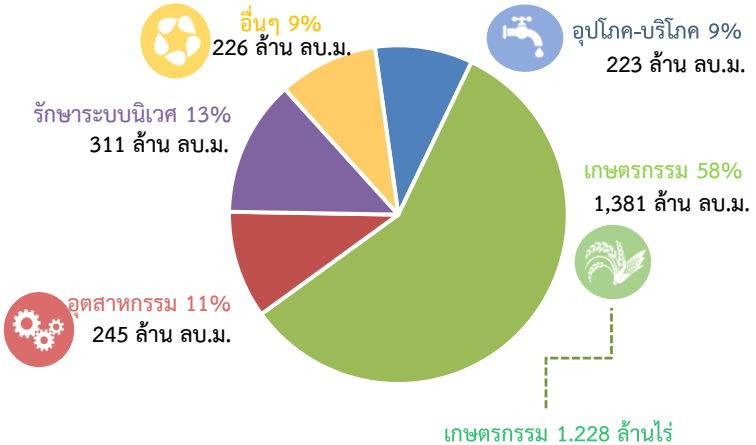
**รวม ปริมาณน้ำใช้การได้ 740.45 ล้าน ลบ.ม.**

## แผนการจัดสรรน้ำฤดูแล้ง 2566/67 ภาคตะวันออก

**แผน จัดสรรน้ำฤดูแล้ง 2566/67**  
**2,386 ล้าน ลบ.ม**  
 ( อ่างฯ 1,298 , ทางน้ำธรรมชาติ 1,088 )

**ผล จัดสรรน้ำฤดูแล้ง 2566/67**  
**2,089 ล้าน ลบ.ม**  
 ( อ่างฯ 1,046 , ทางน้ำธรรมชาติ 1,043 )

**คงเหลือ จัดสรรน้ำฤดูแล้ง 2566 /67**  
**297 ล้าน ลบ.ม**  
 ( อ่างฯ 252 , ทางน้ำธรรมชาติ 45 )



เครื่องจักร/เครื่องมือ	ที่	แผน/ผล	จังหวัด								รวม
			ชลบุรี	ระยอง	นครนายก	ฉะเชิงเทรา	ปราจีนบุรี	ตราด	จันทบุรี	สระแก้ว	
เครื่องสูบน้ำ (เครื่อง)	สขป.9	แผน	3	3	11	7	2	22	11	2	61
		ผล	-	-	9	1	1	9	3	4	27
รถบรรทุก (คัน)	สขป.9	แผน	-	8	1	13	3	2	1	-	28
		ผล	-	-	-	-	2	-	2	-	4
เครื่องพลิกดินน้ำ (ลำ)	สขป.9	แผน	6	2	8	-	-	6	8	-	30
		ผล	-	-	-	-	-	-	-	-	-

โครงการสูบน้ำภาคตะวันออก	สูบเมื่อวาน (ล้าน ลบ.ม.)	แผน ปี 67	ผลสะสม (ล้าน ลบ.ม.)
สูบน้ำอ่างฯประแสร์-อ่างฯคลองใหญ่	0.269	80.00	19.025
ผันน้ำอ่างฯคลองใหญ่-อ่างฯหนองปลาไหล	0.095	-	14.805
สูบน้ำอ่างฯประแสร์ 2-อ่างฯหนองปลาไหล	หยุดสูบ	-	1.152

**ผลการเพาะปลูกพืชฤดูแล้ง 2566/67**

- ข้าว 94%** เพาะปลูกไปแล้ว 0.471 ล้านไร่ (แผน 0.464 ล้านไร่)
- พืชไร่-พืชผัก 92%** เพาะปลูกไปแล้ว 0.023 ล้านไร่ (แผน 0.025 ล้านไร่)
- พืชอื่นๆ 98%** เพาะปลูกไปแล้ว 0.724 ล้านไร่ (แผน 0.740 ล้านไร่)

หมายเหตุ : ยังไม่มีการร้องขอรถบรรทุกน้ำเพิ่มเติม  
 สำรองรถบรรทุกน้ำที่สำนักงานชลประทานที่ 9 จำนวน 1

# การติดตามและควบคุมค่าความเค็ม ในลุ่มน้ำนครนายก ปรำจันบุรี บางปะกง

ข้อมูล ณ วันที่ 22 เม.ย. 67

อ่างฯขุนด่านปราการชล  
(จุเก็บกัก 224 ล้าน ลบ.ม.)  
ปริมาณน้ำ 50.59 ล้าน ลบ.ม.(22.6%)

อ่างฯนฤปดินทรจินดา  
(จุเก็บกัก 295 ล้าน ลบ.ม.)  
ปริมาณน้ำ 117.84 ล้าน ลบ.ม.(40.0%)

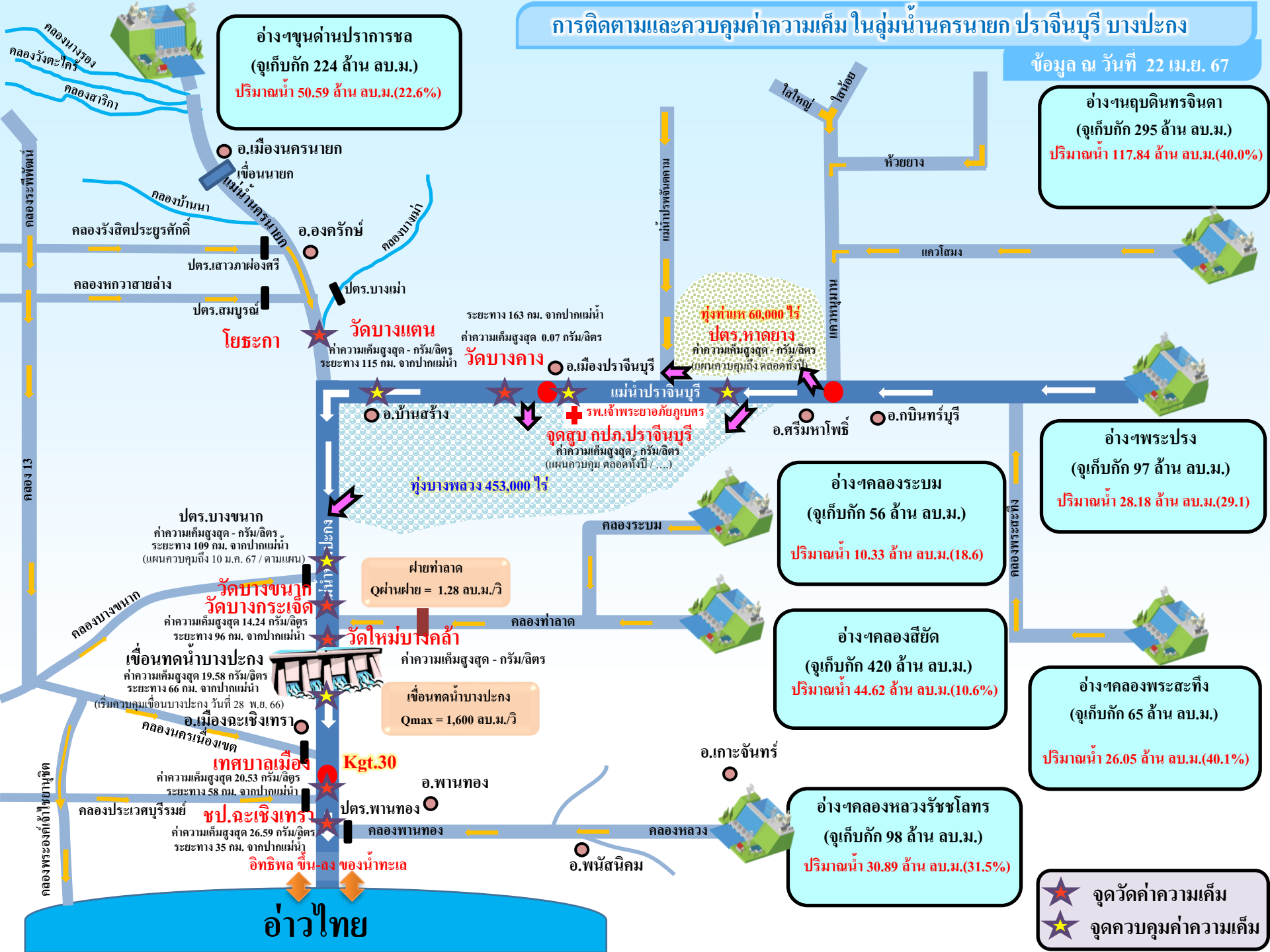
อ่างฯพระปรัง  
(จุเก็บกัก 97 ล้าน ลบ.ม.)  
ปริมาณน้ำ 28.18 ล้าน ลบ.ม.(29.1)

อ่างฯคลองระบม  
(จุเก็บกัก 56 ล้าน ลบ.ม.)  
ปริมาณน้ำ 10.33 ล้าน ลบ.ม.(18.6)

อ่างฯคลองสี่ด  
(จุเก็บกัก 420 ล้าน ลบ.ม.)  
ปริมาณน้ำ 44.62 ล้าน ลบ.ม.(10.6%)

อ่างฯคลองพระสะทึง  
(จุเก็บกัก 65 ล้าน ลบ.ม.)  
ปริมาณน้ำ 26.05 ล้าน ลบ.ม.(40.1%)

อ่างฯคลองหลวงรัชชโลทร  
(จุเก็บกัก 98 ล้าน ลบ.ม.)  
ปริมาณน้ำ 30.89 ล้าน ลบ.ม.(31.5%)



★ จุดวัดค่าความเค็ม  
★ จุดควบคุมค่าความเค็ม

วัดบางแตน  
ค่าความเค็มสูงสุด - กรัม/ลิตร  
ระยะทาง 115 กม. จากปากแม่น้ำ

ระยะทาง 163 กม. จากปากแม่น้ำ  
ค่าความเค็มสูงสุด 0.07 กรัม/ลิตร  
วัดบางคาง

ทุ่งท่าแห 60,000 ไร่  
ปตร. หาดยาง  
ค่าความเค็มสูงสุด - กรัม/ลิตร  
(แผนควบคุมถึง ตลอดทั้งปี)

แม่น้ำปราจีนบุรี  
จุดสูบลบ คปค.ปราจีนบุรี  
ค่าความเค็มสูงสุด - กรัม/ลิตร  
(แผนควบคุม ตลอดทั้งปี / ...)

ปตร.บางขนาก  
ค่าความเค็มสูงสุด - กรัม/ลิตร  
ระยะทาง 109 กม. จากปากแม่น้ำ  
(แผนควบคุมถึง 10 ม.ค. 67 / ตามแผน)

วัดบางขนาก  
วัดบางกระเจ็ด  
ค่าความเค็มสูงสุด 14.24 กรัม/ลิตร  
ระยะทาง 96 กม. จากปากแม่น้ำ

ฝายท่าลาด  
Qผ่านฝาย = 1.28 ลบ.ม./วิ

คลองท่าลาด  
วัดใหม่บึงคล้า  
ค่าความเค็มสูงสุด - กรัม/ลิตร

เขื่อนทดน้ำบางปะกง  
ค่าความเค็มสูงสุด 19.58 กรัม/ลิตร  
ระยะทาง 66 กม. จากปากแม่น้ำ  
(เริ่มควบคุมเขื่อนบางปะกง วันที่ 28 พ.ย. 66)

เขื่อนทดน้ำบางปะกง  
Qmax = 1,600 ลบ.ม./วิ

เทศบาลเมือง  
Kgt.30  
ค่าความเค็มสูงสุด 20.53 กรัม/ลิตร  
ระยะทาง 58 กม. จากปากแม่น้ำ

ชป.ละเชิงเทรา  
ค่าความเค็มสูงสุด 26.59 กรัม/ลิตร  
ระยะทาง 35 กม. จากปากแม่น้ำ

อิทธิพล ขึ้น-ลง ของน้ำทะเล

อ่าวไทย