

ปริมาณฝนสูงสุด

(ตั้งแต่เวลา 07.00 น. วันที่ 21 เม.ย. 67- เวลา 07.00 น. วันที่ 22 เม.ย. 67)



- จ.กาญจนบุรี - มม.
- จ.นครปฐม - มม.
- จ.ราชบุรี - มม.
- จ.สมุทรสงคราม - มม.

การระบายน้ำ 2567 (กพผ.)

แผนรวม 5,000 ล้าน ลบ.ม.

แผน ณ ปัจจุบัน	ผล
3,077	3,526

การผันน้ำลงแม่น้ำท่าจีน

(ล้าน ลบ.ม.)

แผน	ผล
1,000	589

สภาพน้ำท่า

- แม่น้ำแม่กลอง
- แม่น้ำแควน้อย และลำภาชี
- แม่น้ำแควใหญ่ และลำตะเพิน
- แม่น้ำท่าจีน

แหล่งเก็บกักน้ำในพื้นที่

แหล่งน้ำ	จำนวน (แห่ง)	น้ำใช้การทั้งหมด	น้ำใช้การปัจจุบัน	% ใช้การ
ขนาดใหญ่	2	13,328.00	5,163.16	38.74
ขนาดกลาง	8	160.68	51.78	32.22
ขนาดเล็ก	44	24.97	6.33	25.37
แหล่งน้ำอื่นๆ	-	-	-	-
รวม	54	13,513.65	5,221.27	38.64

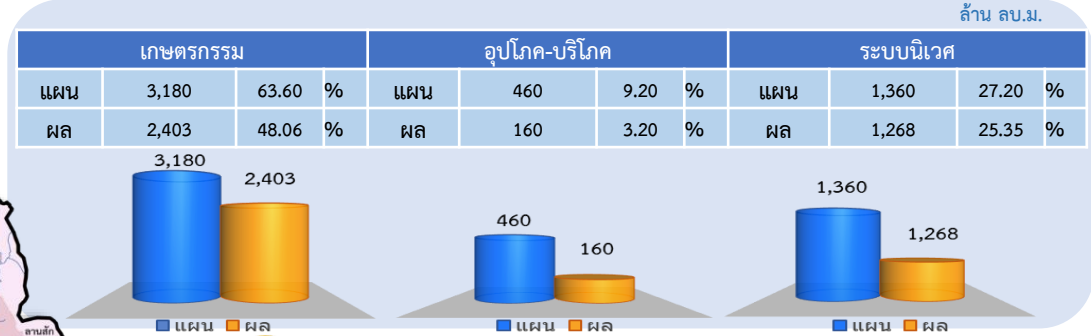
มาตรการเตรียมความพร้อมและแนวทางการช่วยเหลือ

จำนวนเครื่องจักร-เครื่องมือของหน่วยงานกระทรวงเกษตรและสหกรณ์ในเขตพื้นที่ 4 จังหวัด

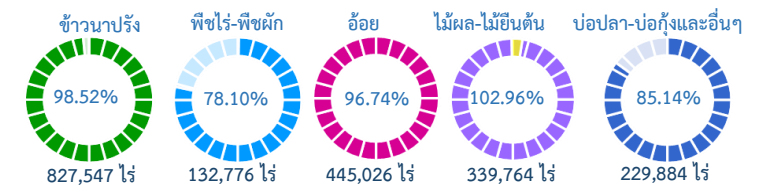
ที่พร้อมให้ความช่วยเหลือประชาชน สำนักงานชลประทานที่ 13

ช.ป.จังหวัด	เครื่องสูบน้ำ	รถชุด	รถบรรทุก		รถเทเลอร์	รถบรรทุกน้ำ	รถแทรกเตอร์	ตักหน้าชุดหลัง	เรือกำจัดวัชพืช	เครื่องผลักดันน้ำ	รวม
			6 ตัน	10 ตัน							
ส่วนเครื่องจักรกล	97	5	1	2	1	7	1	3	2	50	169

ผลการบริหารจัดการน้ำช่วงฤดูแล้ง ปี 2567



ผลการเพาะปลูกพืชฤดูแล้ง ปี 2567



รายงานการประชาสัมพันธ์สร้างการรับรู้ในช่วงฤดูแล้งปี 2567 (ระหว่างวันที่ 12 - 18 เมษายน 2567)

ศ.พ.ก. (จำนวน/ครั้ง)	JMC (จำนวน/ครั้ง)	กลุ่มผู้ใช้น้ำ (จำนวน/ครั้ง)	ชาวประชาสัมพันธ์อื่น ๆ (จำนวน/ครั้ง)
2	-	14	86
รวมสะสม			
10	11	172	1,843

ค่าความเค็ม

ข้อมูล	ความเค็ม ช่วงเวลา 07.00 น.		
	ค่าความเค็มท่าจีน	ค่าความเค็ม แม่น้ำแม่กลอง	
	ปากคลองจินดา	ปากคลองดำเนินสะดวก	อ. อัมพวา
ค่าความเค็ม	0.25	0.13	0.20
ค่าควบคุม	0.75	2	2

