



สำนักงานชลประทานที่ 12

รายงานสถานการณ์น้ำ
ประจำวันที่ 22 เมษายน 2567



ข้อมูลปริมาณฝน

ปริมาณฝนสะสม (สัปดาห์ที่ผ่านมา)

- » จ.ชัยนาท 50.10 มม. (0.00)
- » จ.อุทัยธานี 47.45 มม. (0.00)
- » จ.สุพรรณบุรี 12.17 มม. (0.00)
- » จ.สิงห์บุรี 3.17 มม. (0.00)
- » จ.อ่างทอง 12.49 มม. (0.00)

สถานการณ์น้ำท่า

- » ปริมาณน้ำผ่าน C.2 307 ลบ.ม./วิ
- » ระดับน้ำเหนือเขื่อนเจ้าพระยา +14.64 ม.รทก.
- » ระบาย 70 ลบ.ม./วิ
- » รับเข้าระบบฝั่งตะวันตกรวม 85 ลบ.ม./วิ

ปริมาณน้ำในอ่าง

อ่างเก็บน้ำ	ความจุ (MCM)	น้ำในอ่าง (MCM)	%
กระเสียว	299	59.58	19.93%
ทับเสลา	160	65.94	41.21%
รวมอ่างขนาดใหญ่	459	125.52	27.35%
ห้วยขุนแก้ว	52.00	5.07	9.75%
ห้วยหนองโรง	14.00	3.06	21.86%
ห้วยท่าเตือ	2.80	1.26	45.00%
ห้วยยาง	1.60	1.42	88.75%
วังร่มเกล้า+แก้มลิง	26.88	6.07	22.58%
รวมอ่างขนาดกลาง	97.28	16.88	17.35%

การเพาะปลูกพืชฤดูแล้ง 2566/67

การเพาะปลูกพืชนาปรัง (แผน=768,528) ผล= 1,544,666 ไร่ (201%)
 เพิ่มจากสัปดาห์ที่ผ่านมา - ไร่ (- %)
 เก็บเกี่ยว 1,343,699 ไร่ (87%) เพิ่มจากสัปดาห์ที่ผ่านมา 156,720 ไร่ (10.15%)
 คงเหลือ 200,967 ไร่ (13%)
 การเพาะปลูกพืชนาปรังรอบ 2 ผล= 35,569 ไร่
 เพิ่มจากสัปดาห์ที่ผ่านมา 5,358 ไร่

การให้ความช่วยเหลือ

- >> สขป.12 ปัจจุบันช่วยเหลือเครื่องสูบน้ำ จำนวน - เครื่อง - แห่ง
 สำรองเครื่องสูบน้ำ จำนวน 5 เครื่อง 3 แห่ง
- >> สคก. ปัจจุบันช่วยเหลือเครื่องสูบน้ำ จำนวน - เครื่อง - แห่ง
 สำรองเครื่องสูบน้ำ จำนวน - เครื่อง - แห่ง
 เครื่องผลักดันน้ำ จำนวน - เครื่อง - แห่ง

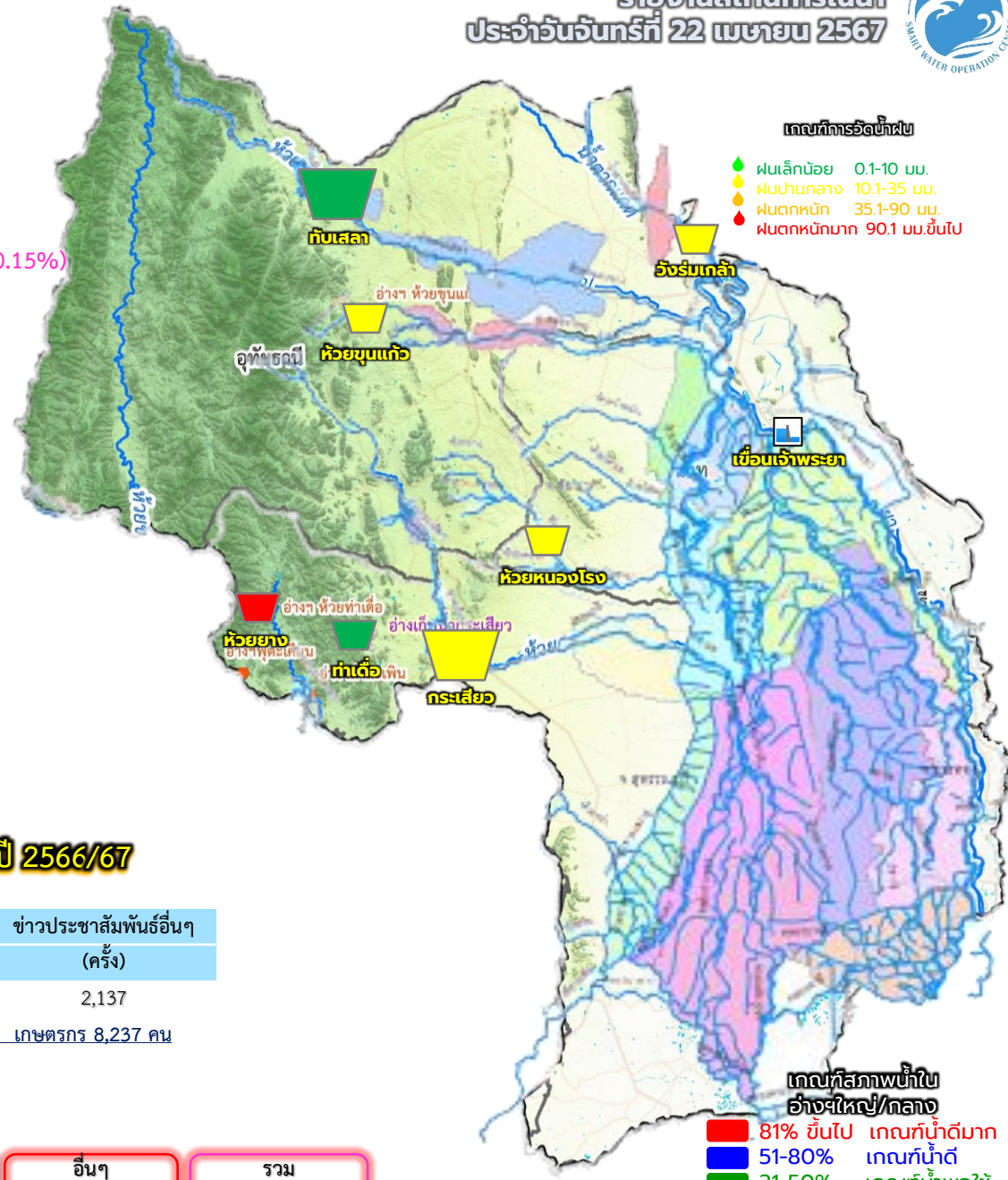
การประชุมสัมพันธสร้างการรับรู้ในช่วงฤดูแล้งปี 2566/67

ครั้ง	ศพท.		JMC		กลุ่มผู้ใช้น้ำ		ชาวประจักษ์สัมพันธ์อื่นๆ (ครั้ง)
	ครั้ง	เกษตรกร (คน)	ครั้ง	เกษตรกร (คน)	ครั้ง	เกษตรกร (คน)	
3		78	21	1,100	13	492	2,137

รวมการประชุมสัมพันธสะสม 2,174 ครั้ง เกษตรกร 8,237 คน

การเตรียมความพร้อมเครื่องจักร - เครื่องมือ

เครื่องสูบน้ำ 72 เครื่อง	รถบรรทุกน้ำ 12 คัน	รถขุด/รถตัก 5 คัน	อื่นๆ 4 หน่วย	รวม 93 หน่วย
-----------------------------	-----------------------	----------------------	------------------	-----------------



เกณฑ์การวัดระดับน้ำ

- ฝนเล็กน้อย 0.1-10 มม.
- ฝนปานกลาง 10.1-35 มม.
- ฝนตกหนัก 35.1-90 มม.
- ฝนตกหนักมาก 90.1 มม.ขึ้นไป

เกณฑ์สภาพน้ำในอ่างฯใหญ่/กลาง

- 81% ขึ้นไป เกณฑ์น้ำดีมาก
- 51-80% เกณฑ์น้ำดี
- 31-50% เกณฑ์น้ำพอใช้
- ≤30% เกณฑ์น้ำน้อย