



ส่วนอุทกวิทยา สำนักบริหารจัดการน้ำและอุทกวิทยา กรมชลประทาน

โทรศัพท์ 0-2669-5048 , 0-2241-2065 โทรสาร 0-2669-5048

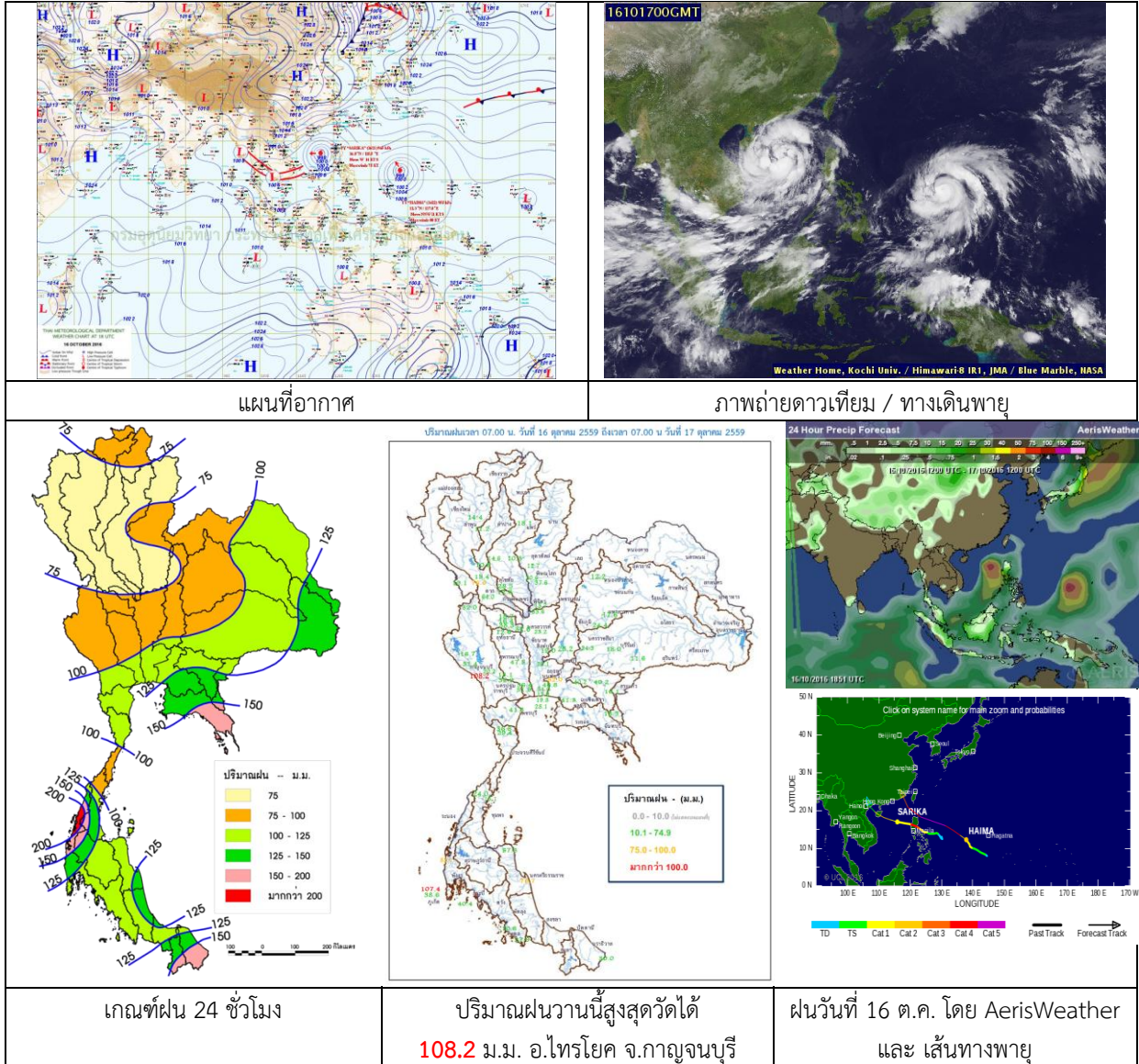
E-mail hydrologypart@gmail.com

Website <http://water.rid.go.th/hydrology/index.html>

สรุปสถานการณ์น้ำและการพยากรณ์

วันที่ 17 ตุลาคม 2559

1. สภาพอากาศและสถานการณ์น้ำฝน

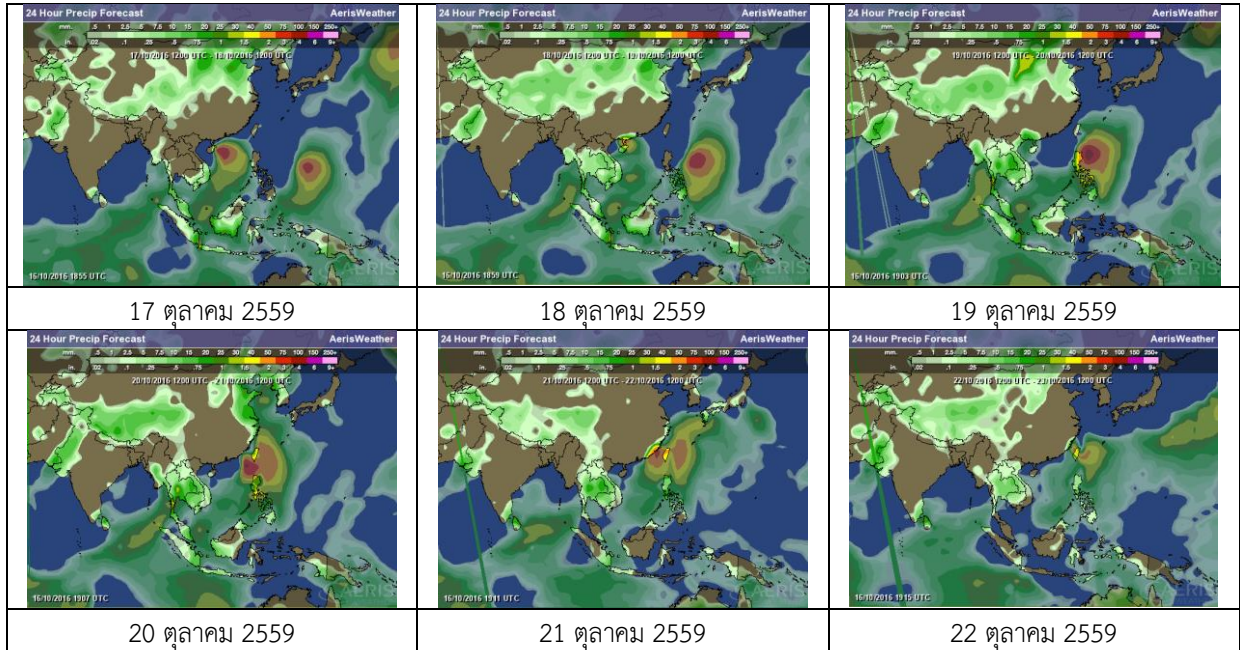


ร่องมรสุมพาดผ่านภาคกลางตอนล่าง ภาคใต้ตอนบน และภาคตะวันออก ประกอบกับมรสุมตะวันตกเฉียงใต้ยังคงพัดปกคลุมทะเลอันดามัน ภาคใต้ และอ่าวไทย ลักษณะเช่นนี้ทำให้บริเวณภาคใต้และภาคตะวันออกมีฝนตกหนักบางแห่งได้ในระยะนี้

อนึ่ง เมื่อเวลา 04.00 น. ของวันนี้(17 ต.ค. 2559) พายุไต้ฝุ่น “ซาระกา” (SARIKA) มีศูนย์กลางอยู่บริเวณทะเลจีนใต้ตอนบน คาดว่าจะเคลื่อนเข้าสู่อ่าวตังเกี๋ย และเกาะไหหลำของประเทศจีนในช่วงวันที่ 18-19 ตุลาคม 2559

พยากรณ์อากาศ 24 ชั่วโมงข้างหน้า ประเทศไทยตอนบนยังคงมีฝนตกได้ในระยะนี้ ส่วนภาคตะวันออกเฉียงเหนือและภาคใต้ มีฝนตกหนักบางแห่ง ขอให้ประชาชนในบริเวณดังกล่าวระวังอันตรายจากฝนตกหนักและฝนที่ตกสะสมไว้ด้วย สำหรับกรุงเทพมหานครและปริมณฑลจะมีฝนตกหนักบางแห่ง

2. การพยากรณ์ฝนล่วงหน้าโดย AeriWeather



การคาดหมายจาก AeriWeather

- | | | |
|--------|-----------|---|
| วันที่ | 17 ตุลาคม | มีฝนเล็กน้อยบริเวณภาคตะวันตก และภาคใต้ |
| วันที่ | 18 ตุลาคม | มีฝนเล็กน้อยทั่วทุกภาคของประเทศไทย |
| วันที่ | 19 ตุลาคม | มีฝนเล็กน้อยทั่วทุกภาค มีฝนปานกลางบริเวณภาคกลาง ภาคตะวันออกเฉียงเหนือ และมีฝนหนักบริเวณภาคใต้ |
| วันที่ | 20 ตุลาคม | มีฝนเล็กน้อยทั่วทุกภาค มีฝนปานกลางบริเวณภาคตะวันออกเฉียงเหนือ และมีฝนหนักบริเวณภาคกลางและภาคใต้ |
| วันที่ | 21 ตุลาคม | มีฝนเล็กน้อยทั่วทุกภาค และมีฝนปานกลางบริเวณภาคกลาง และภาคตะวันออกเฉียงเหนือ |
| วันที่ | 22 ตุลาคม | มีฝนเล็กน้อยทั่วทุกภาคของประเทศไทย |

3. สถานการณ์น้ำท่า

- แม่น้ำป่าสักล้นตลิ่งบริเวณสถานี S.42 อ.วิเชียรบุรี จ.เพชรบูรณ์ มีแนวโน้มลดลง
- แม่น้ำเจ้าพระยาที่สถานี C.2 อ.เมือง จ. นครสวรรค์ มีแนวโน้มทรงตัว และมีน้ำล้นตลิ่งบริเวณสถานี C.35 อ.พระนครศรีอยุธยา จ.พระนครศรีอยุธยา สถานี C.36 และ C.37 อ.บางบาล จ.พระนครศรีอยุธยา มีแนวโน้มลดลง
- แม่น้ำมูลที่สถานี M.7 อ.เมือง จ.อุบลราชธานี ระดับน้ำมีแนวโน้มลดลง และมีน้ำล้นตลิ่งบริเวณสถานี M.184 อ.พิมาย จ.นครราชสีมา สถานี M.104 อ.คูเมือง สถานี M.6A อ.สตึก จ.บุรีรัมย์ และสถานี M.4 อ.ท่าตูม จ.สุรินทร์

4. คาดการณ์ปริมาณน้ำล่วงหน้า 3 วัน

