

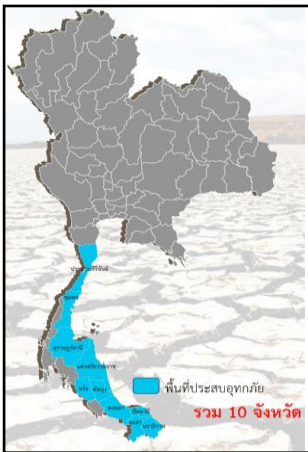


พื้นที่ประสบอุทกภัย ปี 2560

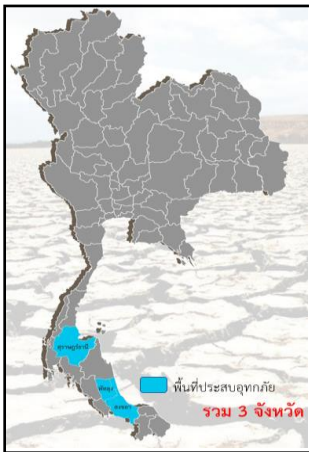


ฝ่ายประมวลและวิเคราะห์สถานการณ์น้ำ

พื้นที่ประสบอุทกภัย >> สถิติอุทกภัยปี 2560



มกราคม



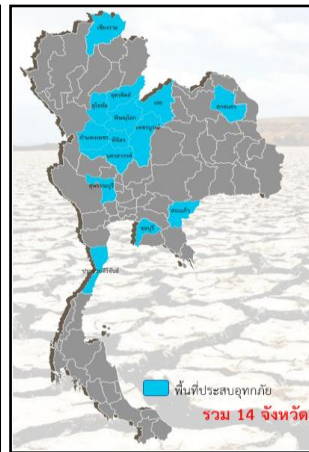
กุมภาพันธ์

ไม่มีพื้นที่ประสบ
อุทกภัย

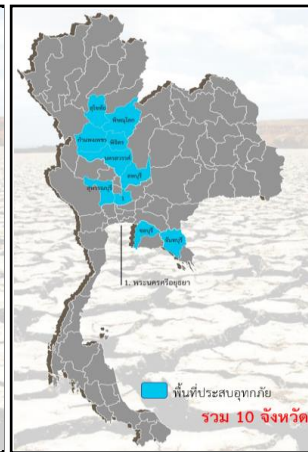
มีนาคม

ไม่มีพื้นที่ประสบ
อุทกภัย

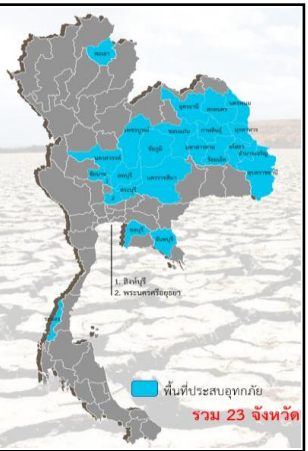
เมษายน



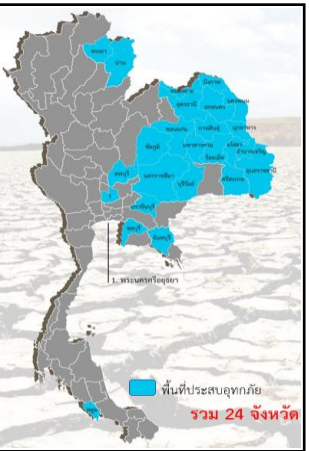
พฤษภาคม



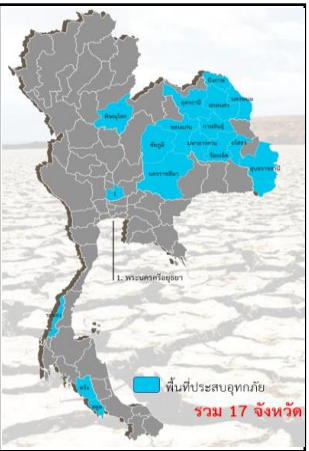
มิถุนายน



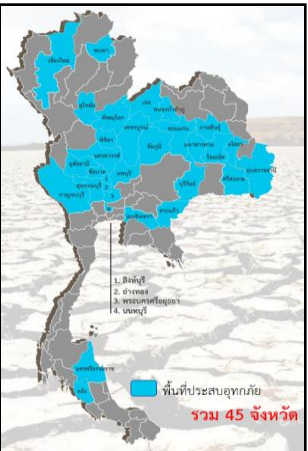
กรกฎาคม



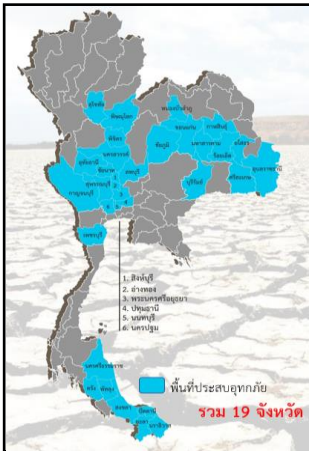
สิงหาคม



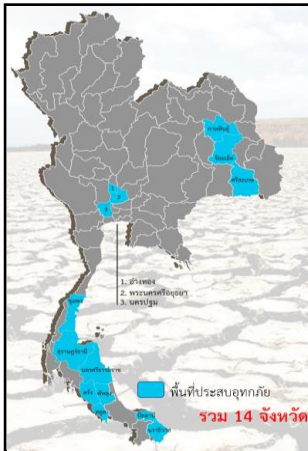
กันยายน



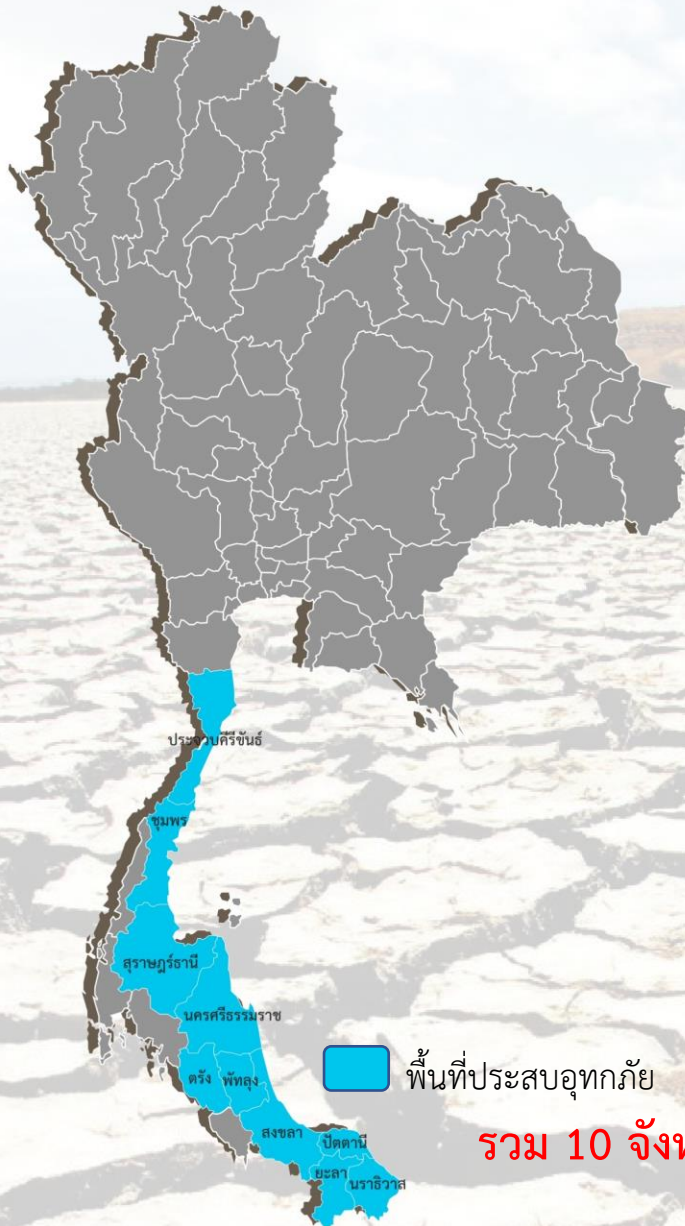
ตุลาคม



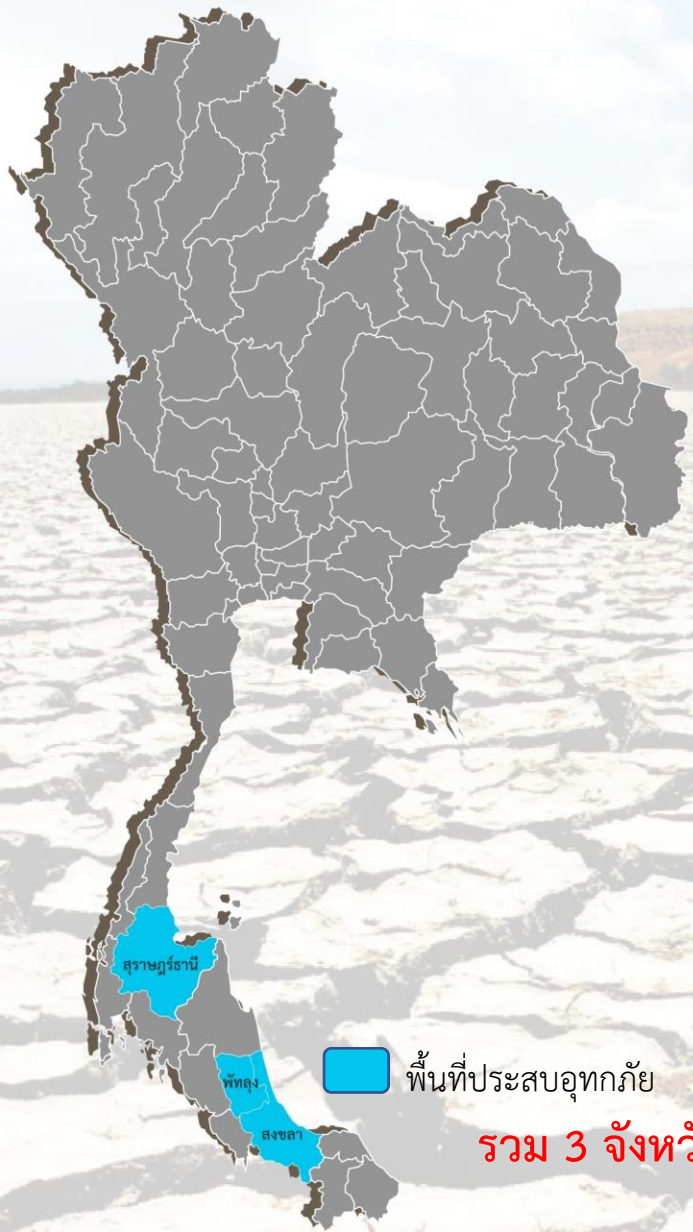
พฤศจิกายน



ธันวาคม

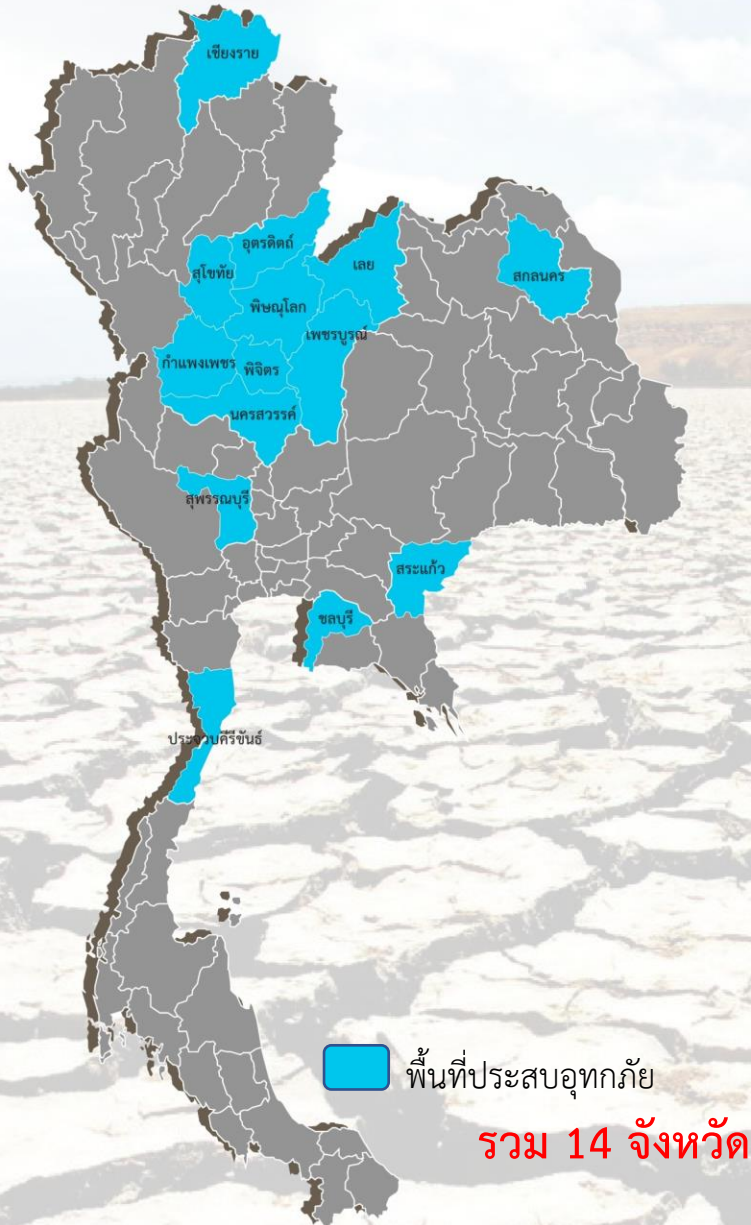


ภาคใต้		
ลำดับ	จังหวัด	ช่วงเวลาที่เคยเกิดอุทกภัย
1	ประจวบคีรีขันธ์	10-12 ม.ค. 2560
2	นราธิวาส	2-10 ม.ค. และ 21-30 ม.ค. 2560
3	ปัตตานี	2-10 ม.ค., 21-27 ม.ค. และ 29-30 ม.ค. 2560
4	ยะลา	2-10 ม.ค., 21-27 ม.ค. และ 29-30 ม.ค. 2560
5	ตรัง	4-14 ม.ค. และ 17 -31 ม.ค. 2560
6	นครศรีธรรมราช	4-12 ม.ค. 2560
7	พัทลุง	4-10 ม.ค. และ 13 -31 ม.ค. 2560
8	ชุมพร	5-13 ม.ค. และ 18 ม.ค. 2560
9	สุราษฎร์ธานี	5-13 ม.ค. และ 15-31 ม.ค. 2560
10	สงขลา	8-13 ม.ค. 2560

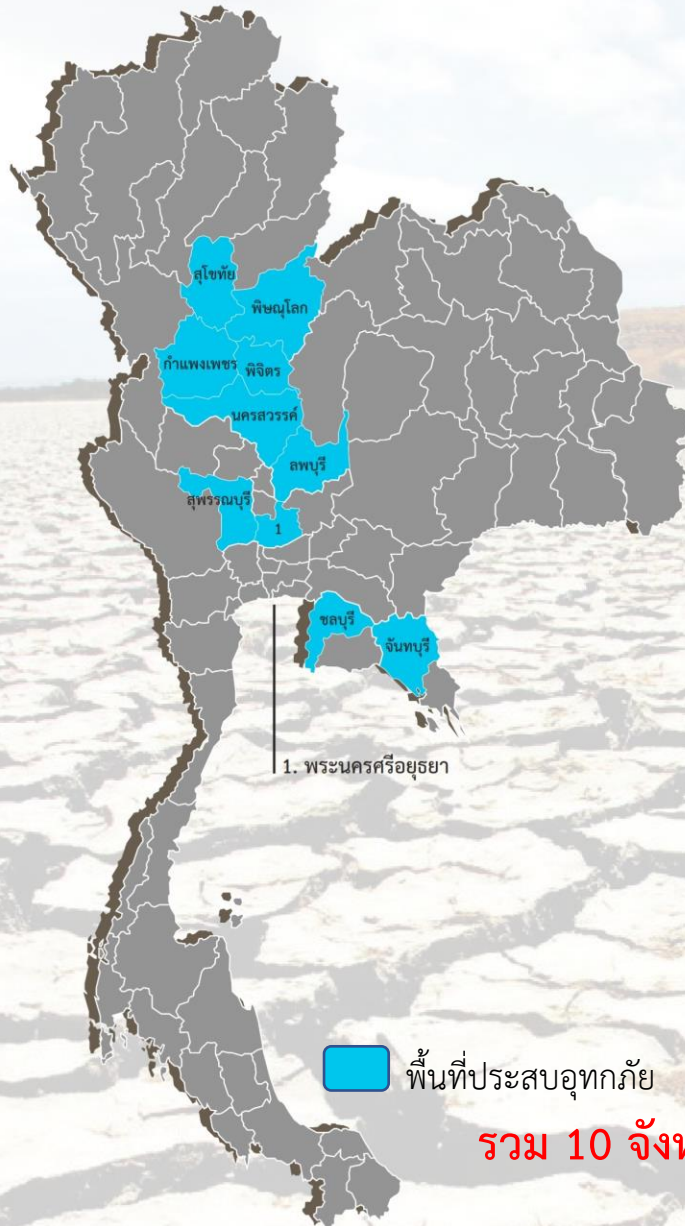


พื้นที่ประสบอุทกภัย
รวม 3 จังหวัด

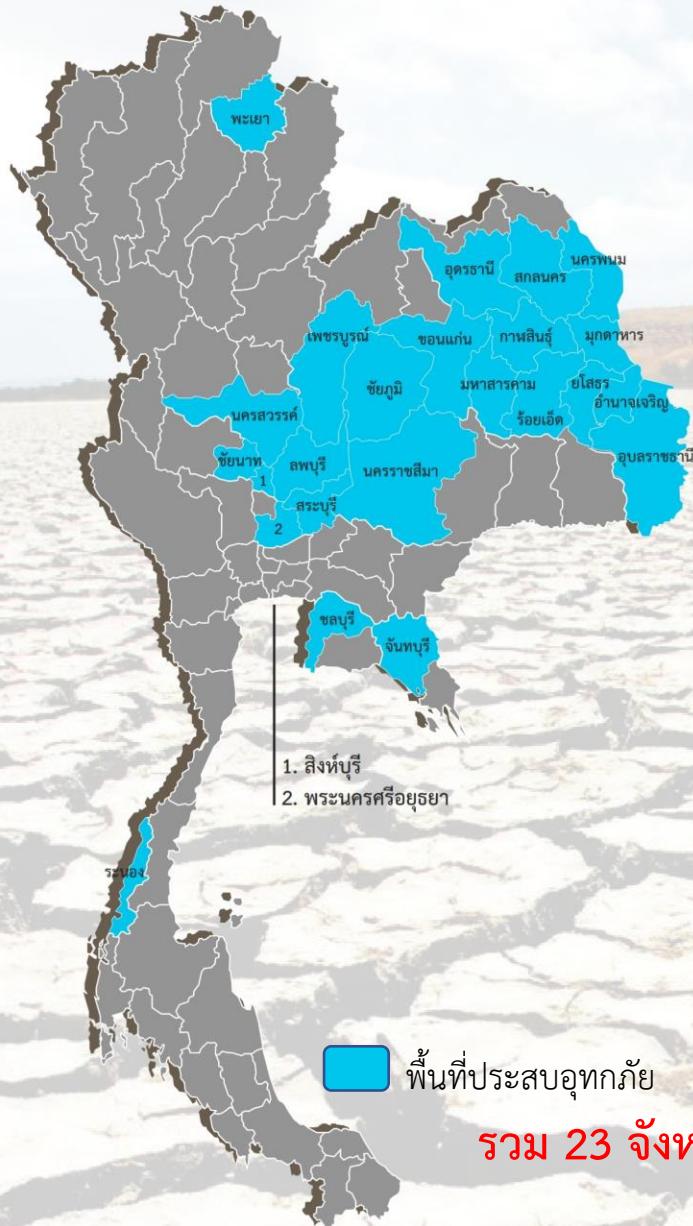
ภาคใต้		
ลำดับ	จังหวัด	ช่วงเวลาที่เคยเกิดอุทกภัย
1	สุราษฎร์ธานี	1-6 ก.พ. 2560
2	พัทลุง	1-6 ก.พ. 2560
3	สงขลา	1-2 ก.พ. 2560



ภาคเหนือ		
ลำดับ	จังหวัด	ช่วงเวลาที่เคยเกิดอุทกภัย
1	เชียงราย	18-19 พ.ค.2560
2	อุตรดิตถ์	18-19 พ.ค.2560
ภาคตะวันออกเฉียงเหนือ		
ลำดับ	จังหวัด	ช่วงเวลาที่เคยเกิดอุทกภัย
3	เลย	19-21 พ.ค. 2560
4	สกลนคร	24-25 พ.ค.2560
ภาคตะวันออก		
ลำดับ	จังหวัด	ช่วงเวลาที่เคยเกิดอุทกภัย
5	ชลบุรี	19 และ 29-30 พ.ค. 2560
6	สระแก้ว	29-พ.ค.-60
ภาคกลาง		
ลำดับ	จังหวัด	ช่วงเวลาที่เคยเกิดอุทกภัย
7	พิจิตร	18 -27 พ.ค. และ 29-31 พ.ค. 2560
8	กำแพงเพชร	18-20 พ.ค.2560
9	สุโขทัย	19-21 และ 23-29 พ.ค.2560
10	เพชรบูรณ์	19-พ.ค.-60
11	นครสวรรค์	20-31 พ.ค.2560
12	พิจิตร	23-พ.ค.-60
13	สุพรรณบุรี	31-พ.ค.-60
ภาคใต้		
14	ประจวบคีรีขันธ์	27-พ.ค.-60

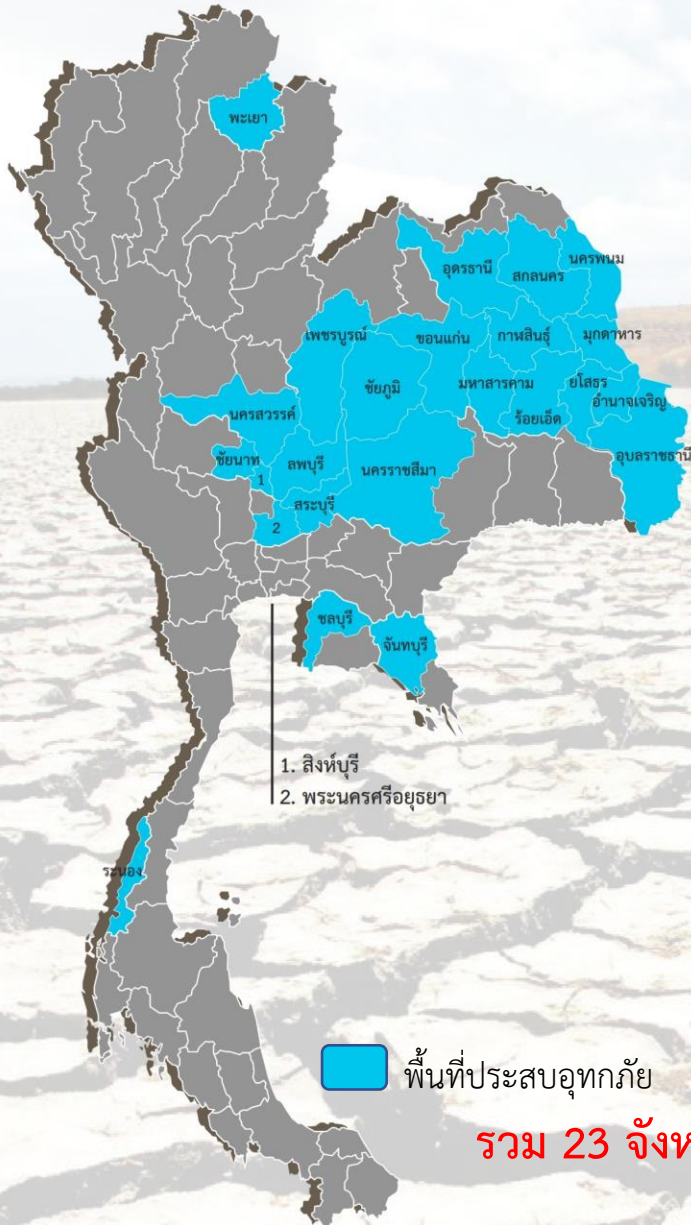


ภาคตะวันออก		
ลำดับ	จังหวัด	ช่วงเวลาที่เคยเกิดอุทกภัย
1	ชลบุรี	2-15 มิ.ย.2560
2	จันทบุรี	10-12 มิ.ย.2560
ภาคกลาง		
3	กำแพงเพชร	29-มิ.ย.-60
4	พิจิตร	2-5 มิ.ย.2560
5	สุโขทัย	2-4 มิ.ย.2560
6	พิษณุโลก	1-6 มิ.ย.2560
7	นครสวรรค์	1-12 มิ.ย.2560
8	สุพรรณบุรี	1-19 มิ.ย.2560
9	ลพบุรี	1-3 และ 26-27 มิ.ย.2560
10	พระนครศรีอยุธยา	2-21 มิ.ย.2560

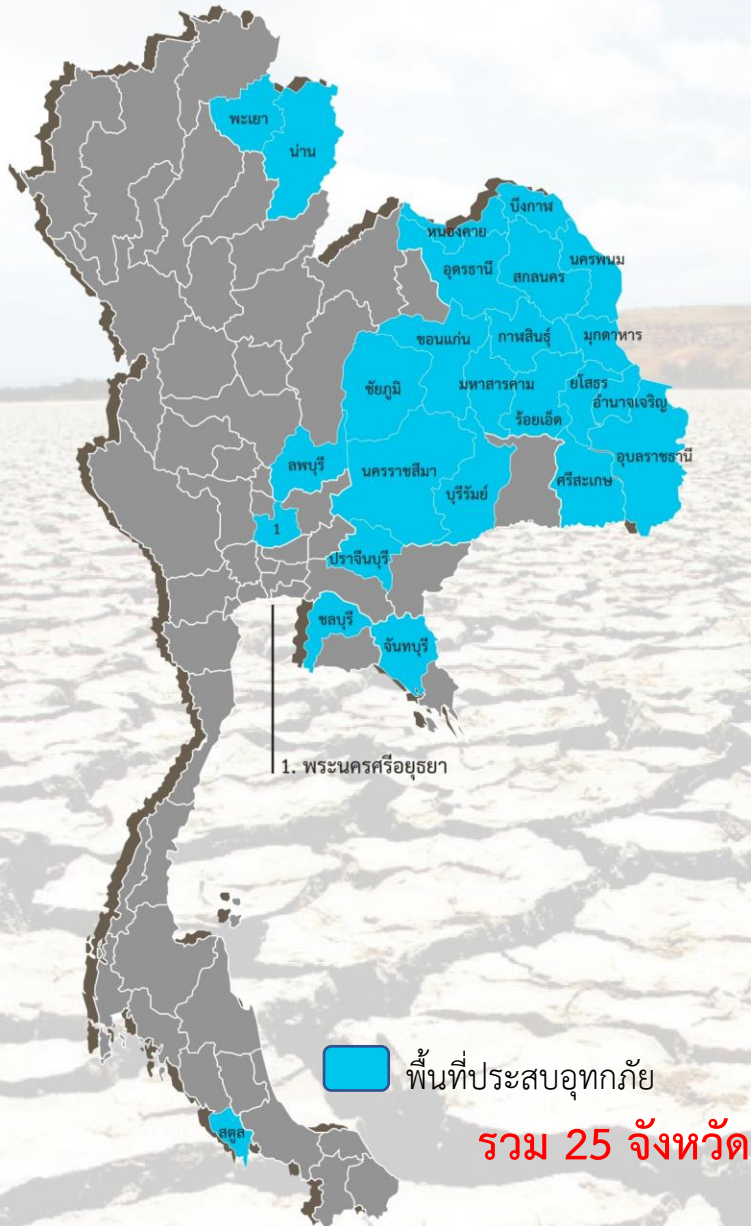


พื้นที่ประสบอุทกภัย
รวม 23 จังหวัด

ภาคเหนือ		
ลำดับ	จังหวัด	ช่วงเวลาที่เคยเกิดอุทกภัย
1	พะเยา	24-31 ก.ค.2560
ภาคตะวันออกเฉียงเหนือ		
ลำดับ	จังหวัด	ช่วงเวลาที่เคยเกิดอุทกภัย
2	สกลนคร	15-18 ,21 และ 24-25 ก.ค.2560
3	ชัยภูมิ	22-23 ก.ค.2560
4	กาฬสินธุ์	22 และ 26-31 ก.ค.2560
5	ยโสธร	22 ,24 และ 29-30 ก.ค.2560
6	อุบลราชธานี	24 และ 27-28 ก.ค.2560
7	นครพนม	24-25 และ 28-31 ก.ค.2560
8	ร้อยเอ็ด	25-31 ก.ค.2560
9	ขอนแก่น	25 และ 27-31 ก.ค.2560
10	อุดรธานี	26-ก.ค.-60
11	มหาสารคาม	27-31 ก.ค.2560
12	อำนาจเจริญ	28-ก.ค.-60
13	มุกดาหาร	28-31 ก.ค.2560
14	นครราชสีมา	30-31 ก.ค.2560

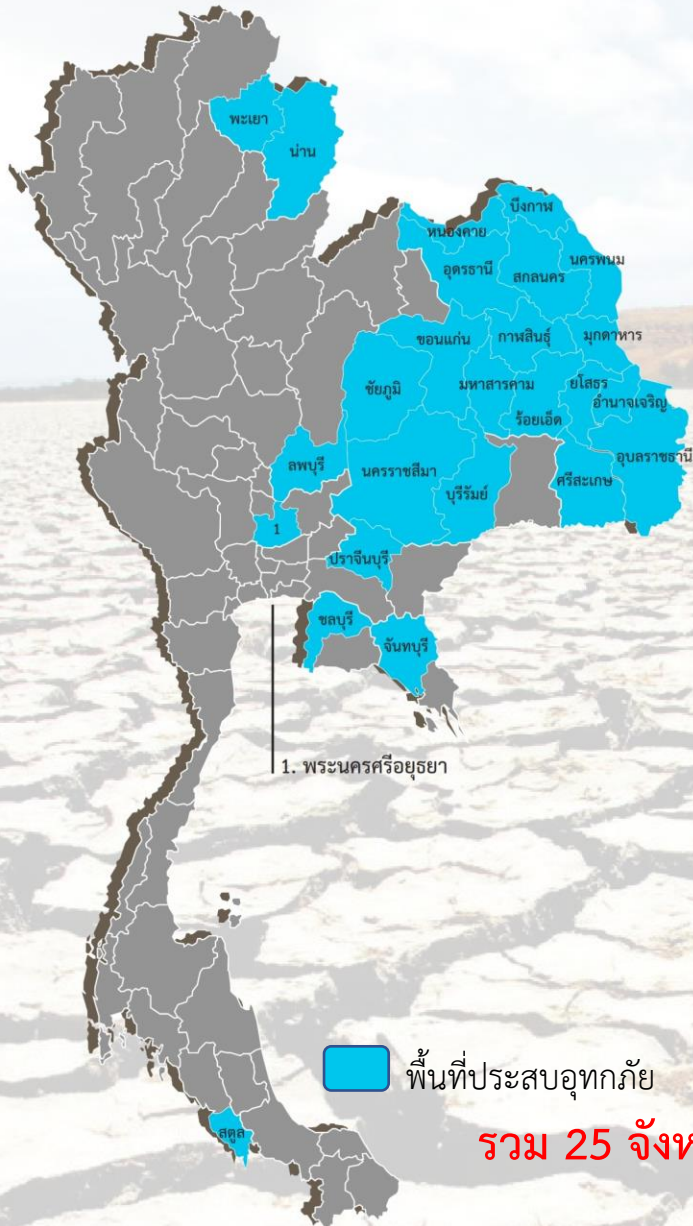


ภาคตะวันออกเฉียงเหนือ		
ลำดับ	จังหวัด	ช่วงเวลาที่เคยเกิดอุทกภัย
15	จันทบุรี	7 และ 10 ก.ค.2560
ภาคกลาง		
ลำดับ	จังหวัด	ช่วงเวลาที่เคยเกิดอุทกภัย
16	ลพบุรี	6, 9-18 , 24 และ 27-30 ก.ค. 2560
17	ชัยนาท	7-14 ,16-18 และ 23-26 ก.ค.2560
18	นครสวรรค์	8-13 , 16-18 และ 23-26 ก.ค.2560
19	สระบุรี	10-18 ก.ค. 2560
20	พระนครศรีอยุธยา	11-25 ก.ค.2560
21	สิงห์บุรี	16-18 และ 25-26 ก.ค.2560
22	เพชรบูรณ์	30-ก.ค.-60
ภาคใต้		
ลำดับ	จังหวัด	ช่วงเวลาที่เคยเกิดอุทกภัย
23	ระนอง	28-29 ก.ค.2560

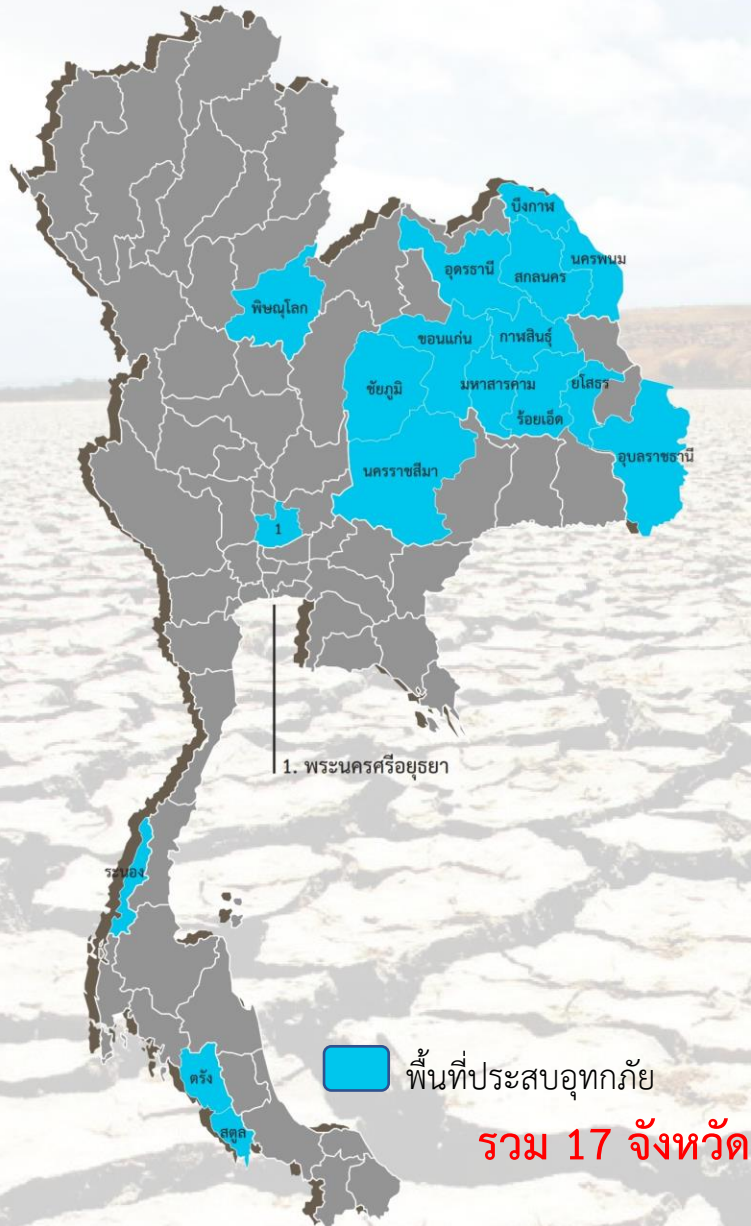


ภาคเหนือ		
ลำดับ	จังหวัด	ช่วงเวลาที่เคยเกิดอุทกภัย
1	น่าน	17-20 ส.ค.2560
2	พะเยา	1-3 ส.ค.2560
ภาคตะวันออกเฉียงเหนือ		
3	ร้อยเอ็ด	1-31 ส.ค.2560
4	สกลนคร	1-23 และ 26-31 ส.ค.2560
5	นครราชสีมา	1-9 และ 11-31 .ค.2560
6	ศรีสะเกษ	1-ส.ค.-60
7	กาฬสินธุ์	1-31 ส.ค.2560
8	อุบลราชธานี	1-31 ส.ค.2560
9	นครพนม	1-2 และ 8-31 ส.ค.2560
10	ยโสธร	1-31 ส.ค.2560
11	อุดรธานี	2-31 ส.ค.2560
12	หนองคาย	4-12 ส.ค.2560
13	มุกดาหาร	1-6 ส.ค.2560
14	อำนาจเจริญ	1-23 ส.ค.2560
15	บุรีรัมย์	5-19 ส.ค.2560
16	บึงกาฬ	5-31 ส.ค.2560
17	ชัยภูมิ	1-31 ส.ค.2560
18	ขอนแก่น	1-9 และ 22-31 ส.ค.2560
19	มหาสารคาม	1-31 ส.ค.2560

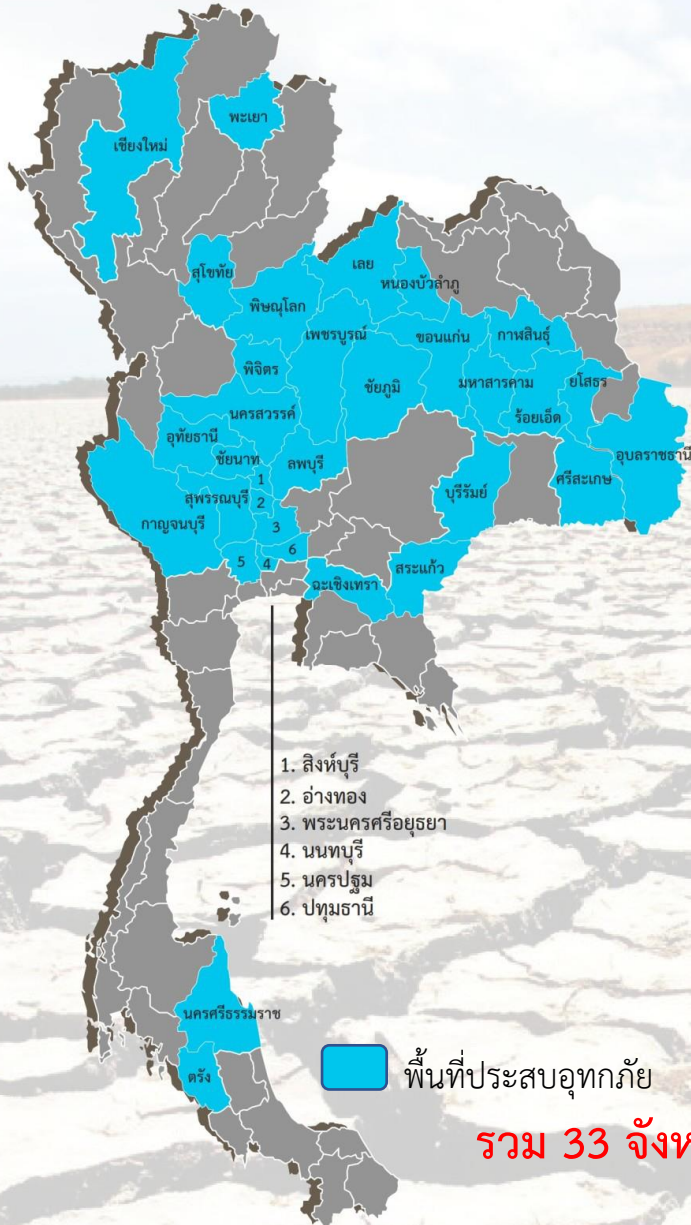
สรุปสถานการณ์อุทกภัย เดือนสิงหาคม 2560 (ต่อ)



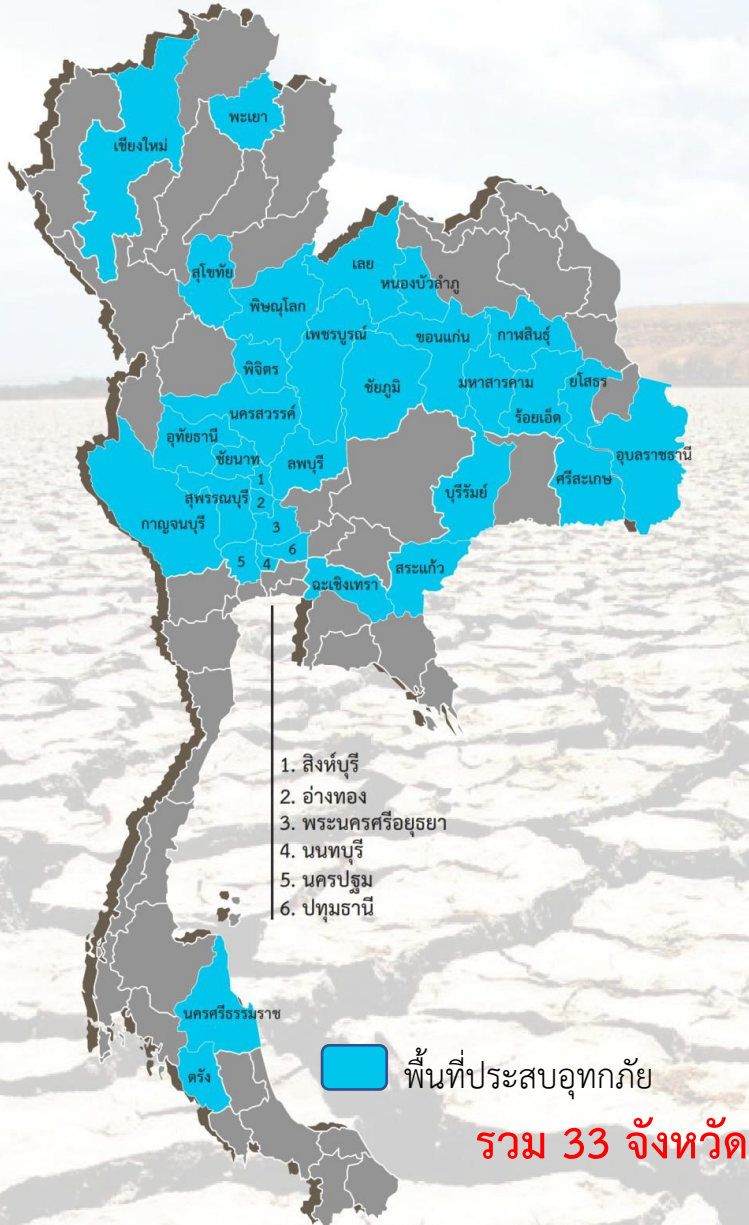
ภาคตะวันออก		
ลำดับ	จังหวัด	ช่วงเวลาที่เคยเกิดอุทกภัย
20	ชลบุรี	28 ส.ค.2560
21	ปราจีนบุรี	30-31 ส.ค.2560
22	จันทบุรี	24 ส.ค.2560
ภาคกลาง		
23	ลพบุรี	30-ส.ค.-60
24	พระนครศรีอยุธยา	5-16 และ 26-31 ส.ค.2560
ภาคใต้		
ลำดับ	จังหวัด	ช่วงเวลาที่เคยเกิดอุทกภัย
25	สตูล	18, 20-21 ส.ค.2560



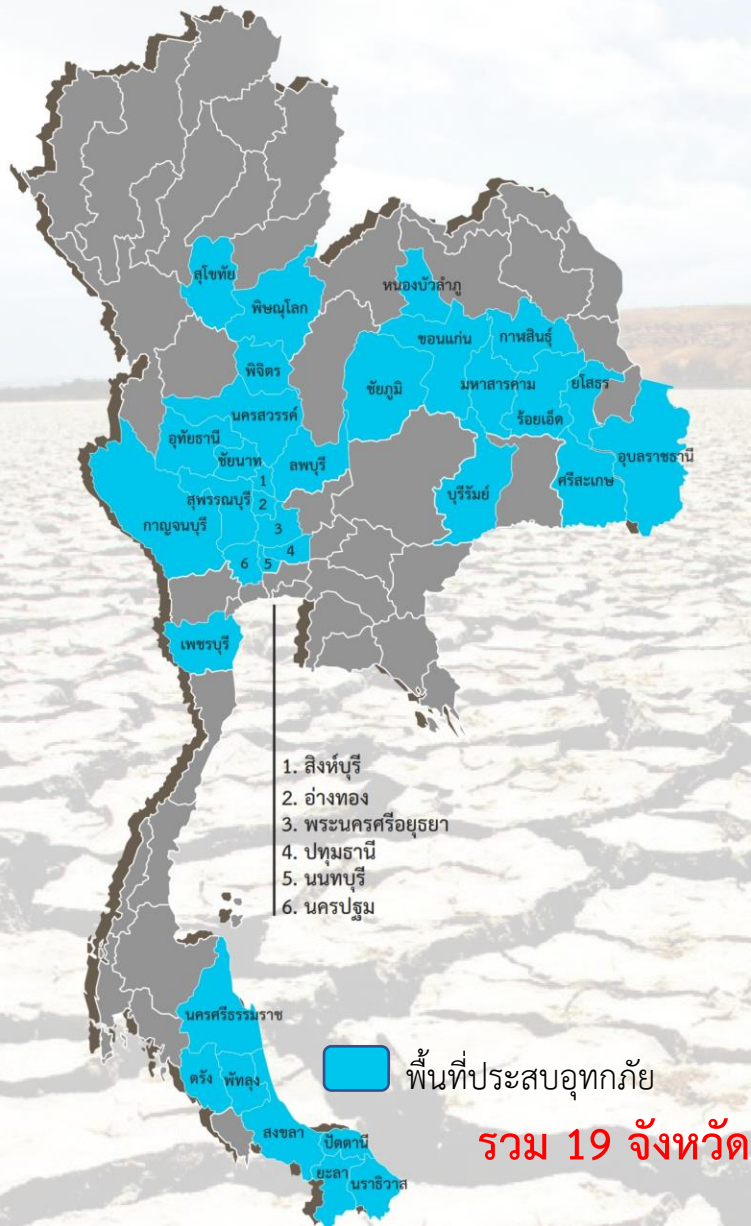
ภาคตะวันออกเฉียงเหนือ		
1	ร้อยเอ็ด	1-30 ก.ย.2560
2	กาฬสินธุ์	1-28 ก.ย.2560
3	ยโสธร	1-18 ก.ย. 2560
4	อุบลราชธานี	1-16 และ 26-30 ก.ย.2560
5	อุดรธานี	1-2 ก.ย.2560
6	นครราชสีมา	1-11 ก.ย.2560
7	ชัยภูมิ	1-11 ก.ย.2560
8	ขอนแก่น	1-19 ก.ย.2560
9	นครพนม	1-6 ก.ย.2560
10	สกลนคร	1-6 ก.ย.2560
11	บึงกาฬ	1-19 ก.ย.2560
12	มหาสารคาม	1-19 ก.ย.2560
ภาคกลาง		
ลำดับ	จังหวัด	ช่วงเวลาที่เคยเกิดอุทกภัย
13	พิจิตร	25-ก.ย.-60
14	พระนครศรีอยุธยา	1-18 ก.ย.2560
ภาคใต้		
ลำดับ	จังหวัด	ช่วงเวลาที่เคยเกิดอุทกภัย
15	ตรัง	30-ก.ย.-60
16	สตูล	23-26 ก.ย.2560
17	ระนอง	26-28 ก.ย.2560



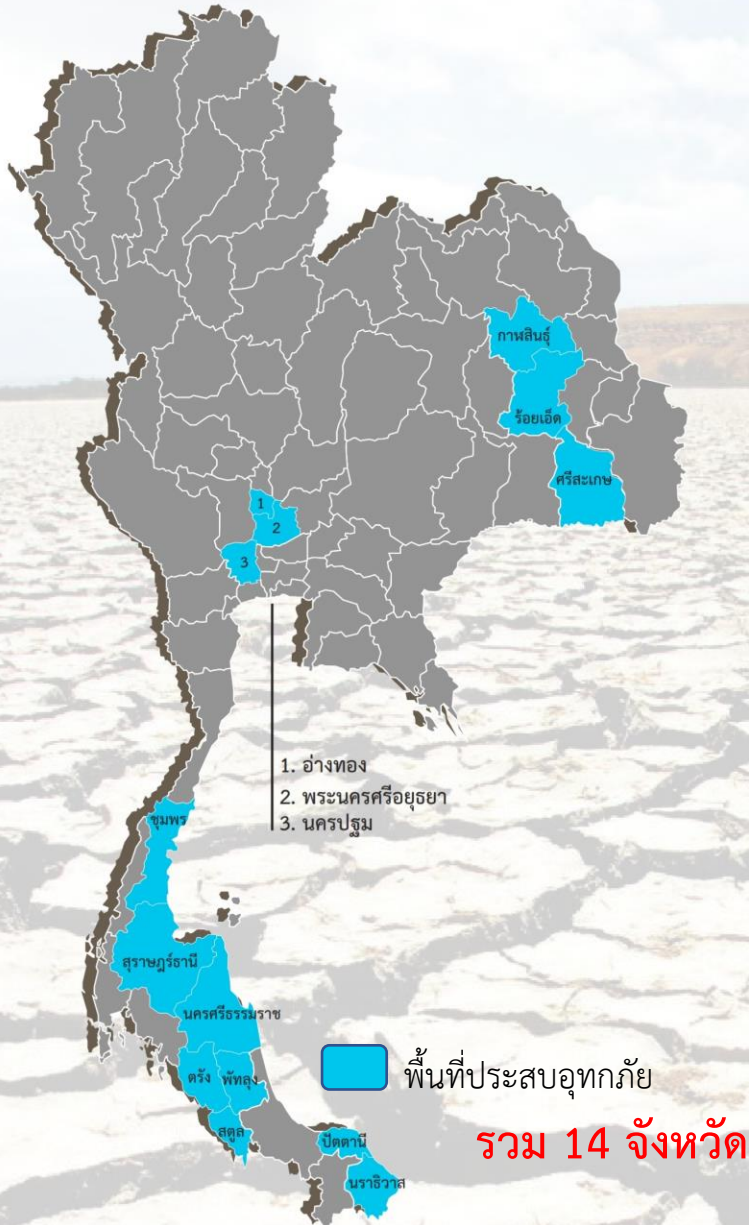
ภาคเหนือ		
ลำดับ	จังหวัด	ช่วงเวลาที่เคยเกิดอุทกภัย
1	เชียงใหม่	12-15 ต.ค.2560
2	พะเยา	17-21 ต.ค.2560
ภาคตะวันออกเฉียงเหนือ		
ลำดับ	จังหวัด	ช่วงเวลาที่เคยเกิดอุทกภัย
3	ร้อยเอ็ด	1-31 ต.ค.2560
4	อุบลราชธานี	1-31 ต.ค.2560
5	ยโสธร	4-31 ต.ค.2560
6	เลย	5-10, 17, 19 และ 25 ต.ค.2560
7	ขอนแก่น	16-31 ต.ค.2560
8	หนองบัวลำภู	17-31 ต.ค.2560
9	ชัยภูมิ	8-10 และ 12-31 ต.ค.2560
10	ศรีสะเกษ	8-31 ต.ค.2560
11	กาฬสินธุ์	16-31 ต.ค.2560
12	มหาสารคาม	11-31 ต.ค.2560
13	บุรีรัมย์	25-31 ต.ค.2560
ภาคตะวันออก		
ลำดับ	จังหวัด	ช่วงเวลาที่เคยเกิดอุทกภัย
14	ฉะเชิงเทรา	5-7 ต.ค.2560
15	สระแก้ว	3-7 ต.ค.2560
ภาคตะวันตก		
ลำดับ	จังหวัด	ช่วงเวลาที่เคยเกิดอุทกภัย
16	กาญจนบุรี	6-7 ต.ค.2560



ภาคกลาง		
ลำดับ	จังหวัด	ช่วงเวลาที่เคยเกิดอุทกภัย
17	ชัยนาท	5 ต.ค.2560 - 19 พ.ย.2560
18	พิจิตร	5 และ 16 ต.ค.2560 - 24 พ.ย.2560
19	เพชรบูรณ์	6-20 ต.ค.2560
20	สุโขทัย	7 และ 18 ต.ค.2560 - 24 พ.ย.2560
21	สิงห์บุรี	9-31 ต.ค.2560 และ 1-12 พ.ย.2560
22	ลพบุรี	9 ต.ค.2560 - 13 พ.ย.2560
23	อ่างทอง	9 ต.ค.2560 - 30 พ.ย.2560
24	พระนครศรีอยุธยา	9 ต.ค.2560 - 30 พ.ย.2560
25	นครสวรรค์	15 ต.ค.2560 - 27 พ.ย.2560
26	อุทัยธานี	17 ต.ค.2560 - 12 พ.ย.2560
27	สุพรรณบุรี	17 ต.ค.2560 - 27 พ.ย.2560
28	พิจนุโลก	19 ต.ค.2560 -24 พ.ย.2560
29	นนทบุรี	27 ต.ค.2560 - 12 พ.ย.2560
30	ปทุมธานี	2-5 และ 7-24 พ.ย. 2560
31	นครปฐม	19-30 พ.ย.2560
ภาคใต้		
ลำดับ	จังหวัด	ช่วงเวลาที่เคยเกิดอุทกภัย
32	ตรัง	1-3 ต.ค.2560
33	นครศรีธรรมราช	3-4 ต.ค.2560



ภาคตะวันออกเฉียงเหนือ		
ลำดับ	จังหวัด	ช่วงเวลาที่เคยเกิดอุทกภัย
1	ชัยภูมิ	1-5 พ.ย.2560
2	ศรีสะเกษ	1-30 พ.ย.2560
3	ยโสธร	1-29 พ.ย.2560
4	ร้อยเอ็ด	1-30 พ.ย.2560
5	มหาสารคาม	1-27 พ.ย.2560
6	อุบลราชธานี	1-27 พ.ย.2560
7	ขอนแก่น	1-27 พ.ย.2560
8	กาฬสินธุ์	1-30 พ.ย.2560
9	หนองบัวลำภู	1-12 พ.ย.2560
10	บุรีรัมย์	1-9 พ.ย.2560
ภาคตะวันตก		
ลำดับ	จังหวัด	ช่วงเวลาที่เคยเกิดอุทกภัย
11	เพชรบุรี	22-26 พ.ย.2560
12	กาญจนบุรี	23-24 พ.ย.2560
ภาคใต้		
ลำดับ	จังหวัด	ช่วงเวลาที่เคยเกิดอุทกภัย
13	นครศรีธรรมราช	27-30 พ.ย.2560
14	ปัตตานี	27-30 พ.ย.2560
15	พัทลุง	27-30 พ.ย.2560
16	ตรัง	27-30 พ.ย.2560
17	นราธิวาส	28-30 พ.ย.2560
18	ยะลา	28-30 พ.ย.2560
19	สงขลา	29-30 พ.ย. 2560



ภาคตะวันออกเฉียงเหนือ		
ลำดับ	จังหวัด	ช่วงเวลาที่เคยเกิดอุทกภัย
1	ร้อยเอ็ด	1-13 ธ.ค.2560
2	ศรีสะเกษ	1-3 ธ.ค.2560
3	กาฬสินธุ์	1-5 ธ.ค.2560
ภาคกลาง		
ลำดับ	จังหวัด	ช่วงเวลาที่เคยเกิดอุทกภัย
4	อ่างทอง	1-8 และ 10-13 ธ.ค.2560
5	พระนครศรีอยุธยา	1-5 ธ.ค.2560
6	นครปฐม	1-6 ธ.ค.2560
ภาคใต้		
ลำดับ	จังหวัด	ช่วงเวลาที่เคยเกิดอุทกภัย
7	นครศรีธรรมราช	1-16 และ 19-24 ธ.ค.2560
8	นราธิวาส	1-8 ธ.ค.2560
9	สุราษฎร์ธานี	1-28 ธ.ค.2560
10	ปัตตานี	1-2 และ 4-12 ธ.ค.2560
11	พัทลุง	1-13 และ 16-20 ธ.ค.2560
12	ตรัง	1-2 และ 4-13 ธ.ค.2560
13	สตูล	1-2 ธ.ค.2560
14	ชุมพร	6-9 ธ.ค.2560