



พื้นที่ประสบอุทกภัย ปี 2561

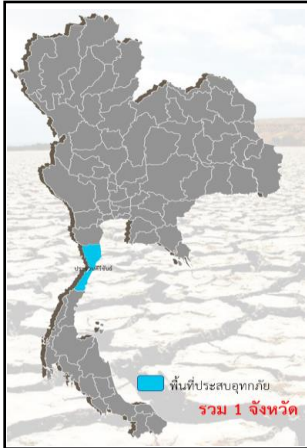


ฝ่ายประมวลและวิเคราะห์สถานการณ์น้ำ

พื้นที่ประสบอุทกภัย >> สถิติอุทกภัยปี 2561

ไม่มีพื้นที่ประสบ
อุทกภัย

มกราคม



กุมภาพันธ์

ไม่มีพื้นที่ประสบ
อุทกภัย

มีนาคม

ไม่มีพื้นที่ประสบ
อุทกภัย

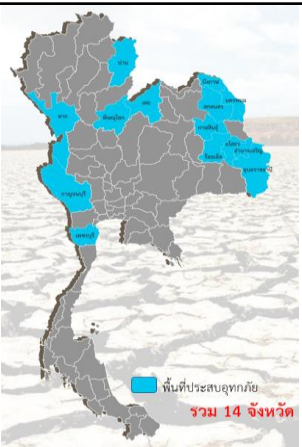
เมษายน

ไม่มีพื้นที่ประสบ
อุทกภัย

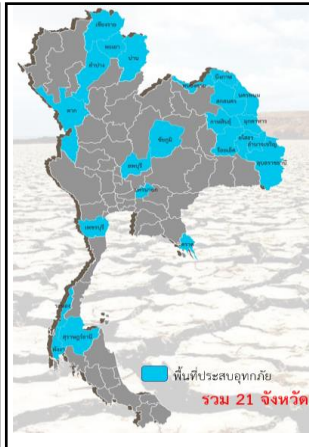
พฤษภาคม

ไม่มีพื้นที่ประสบ
อุทกภัย

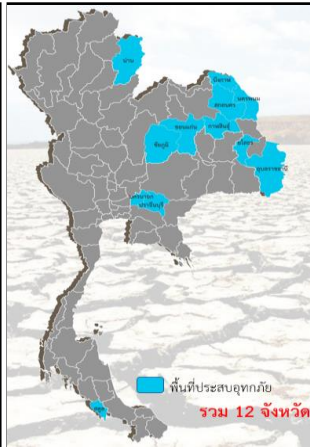
มิถุนายน



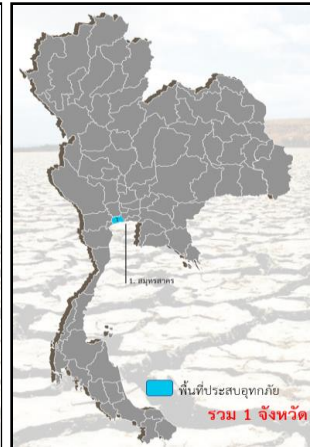
กรกฎาคม



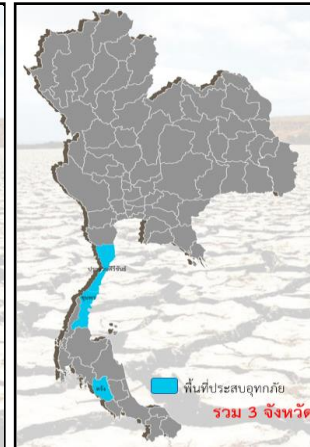
สิงหาคม



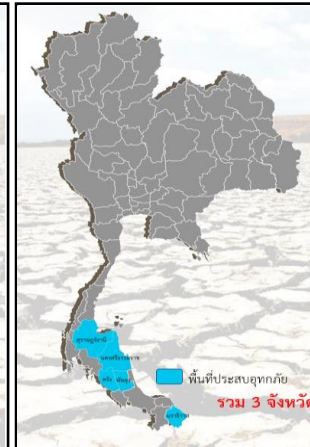
กันยายน



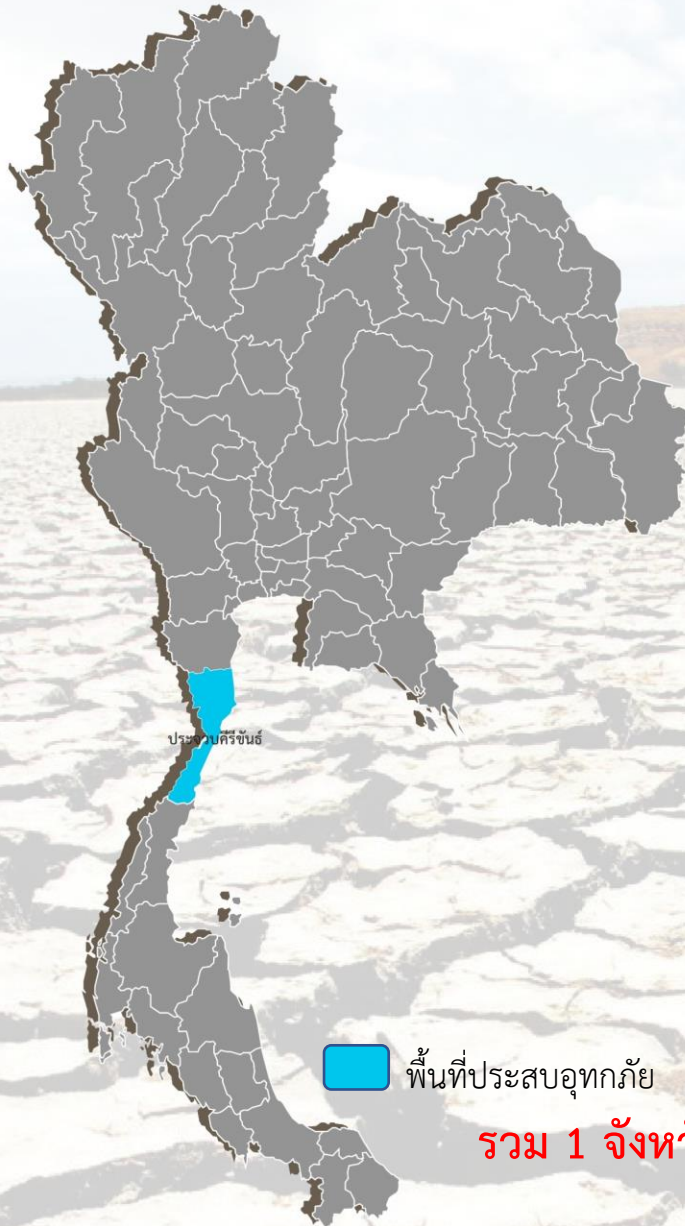
ตุลาคม



พฤศจิกายน

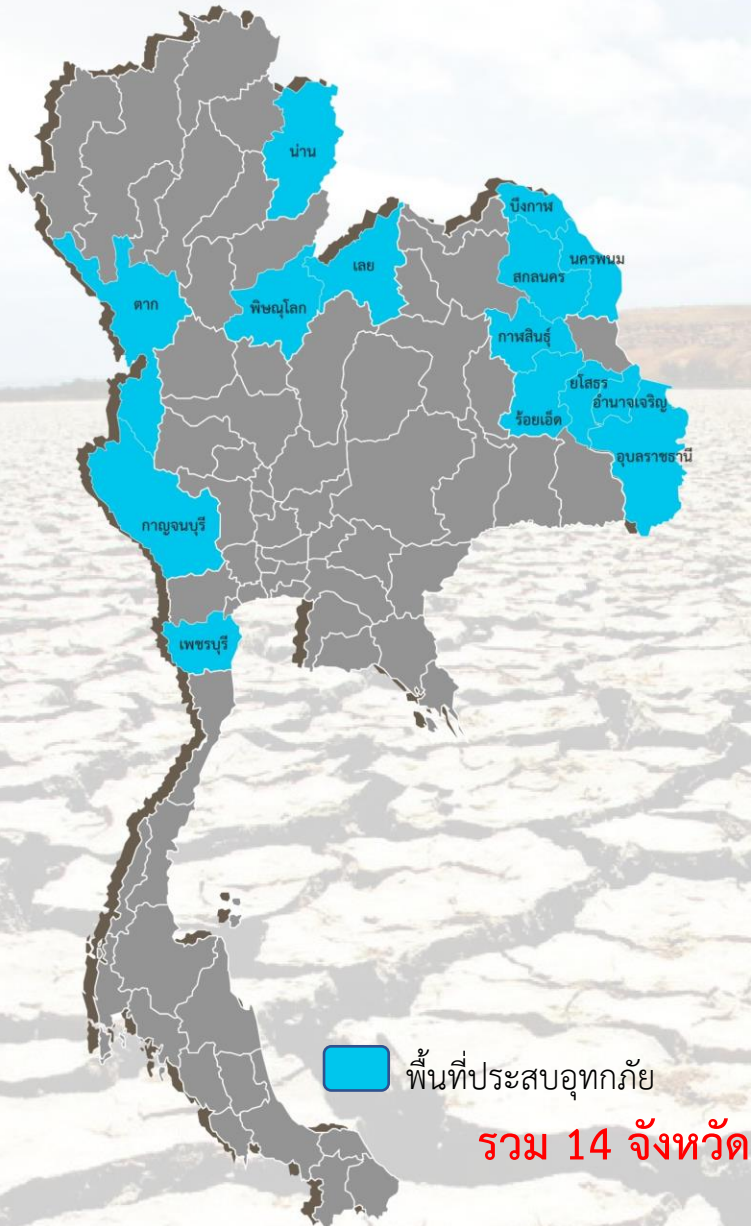


ธันวาคม

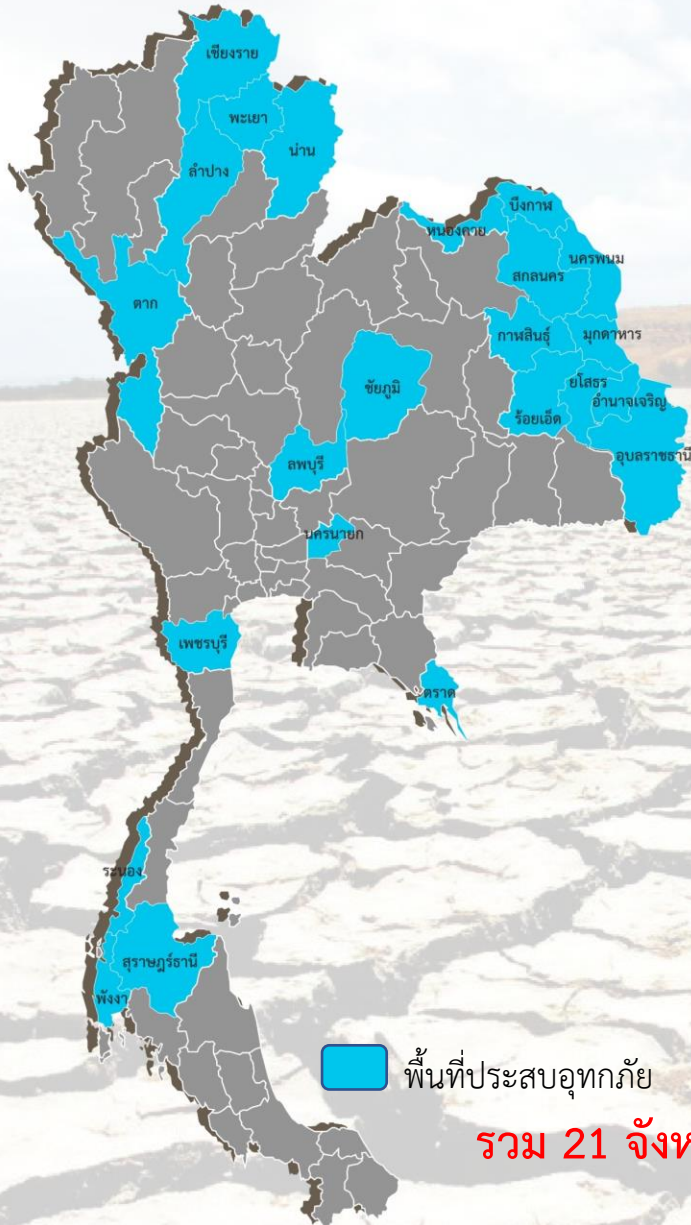


 พื้นที่ประสบอุทกภัย
รวม 1 จังหวัด

ภาคตะวันตก		
ลำดับ	จังหวัด	ช่วงเวลาที่เคยเกิดอุทกภัย
1	ประจวบคีรีขันธ์	3-4 ก.พ.2561

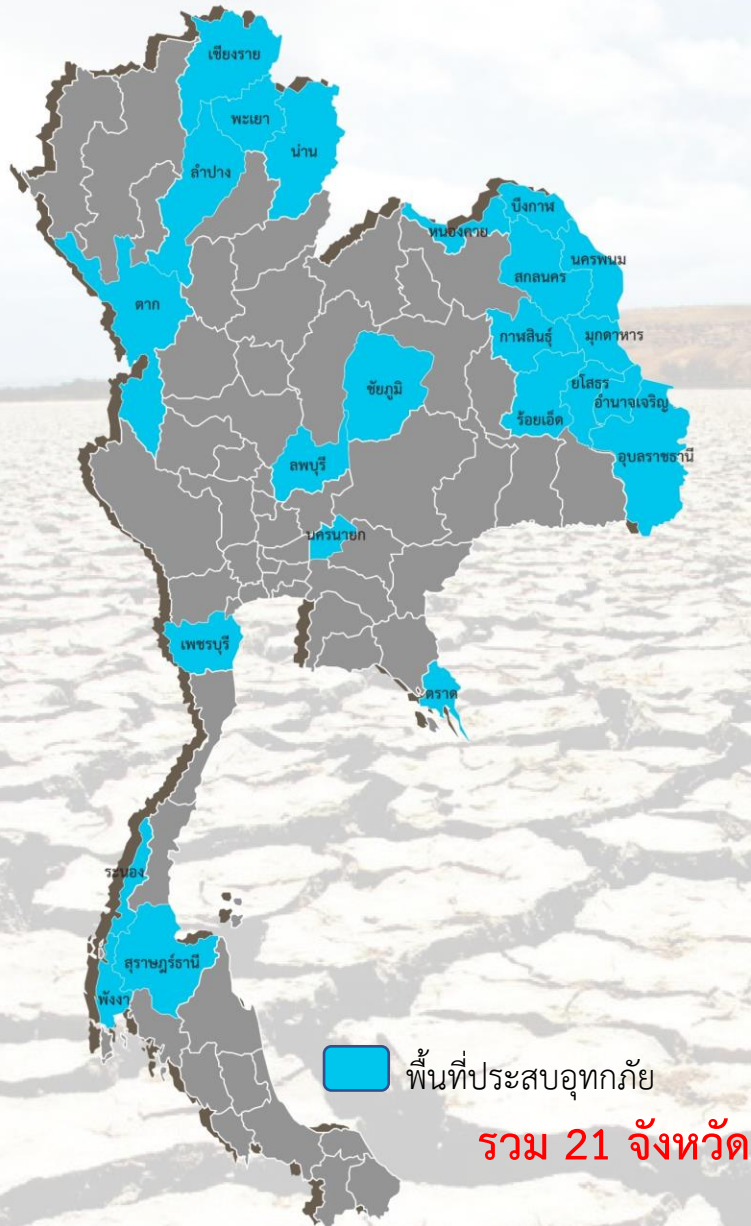


ภาคเหนือ		
ลำดับ	จังหวัด	ช่วงเวลาที่เคยเกิดอุทกภัย
1	น่าน	13 ก.ค. และ 19 ก.ค.2561
ภาคตะวันออกเฉียงเหนือ		
ลำดับ	จังหวัด	ช่วงเวลาที่เคยเกิดอุทกภัย
2	นครพนม	17-21 ก.ค. และ 29-31 ก.ค.2561
3	ยโสธร	15-31 ก.ค.2561
4	ร้อยเอ็ด	14-31 ก.ค.2561
5	เลย	20-21 ก.ค.2561
6	สกลนคร	14 ก.ค. และ 30-31 ก.ค.2561
7	อุบลราชธานี	29-31 ก.ค.2561
8	กาฬสินธุ์	13 ก.ค. และ 30-31 ก.ค.2561
9	บึงกาฬ	20-21 ก.ค.2561
10	อำนาจเจริญ	15-16 ก.ค.2561
ภาคกลาง		
ลำดับ	จังหวัด	ช่วงเวลาที่เคยเกิดอุทกภัย
11	พิษณุโลก	19-21 ก.ค.2561
ภาคตะวันตก		
ลำดับ	จังหวัด	ช่วงเวลาที่เคยเกิดอุทกภัย
12	ตาก	28-31 ก.ค.2561
13	เพชรบุรี	30 ก.ค.2561
14	กาญจนบุรี	21-22 ก.ค.2561



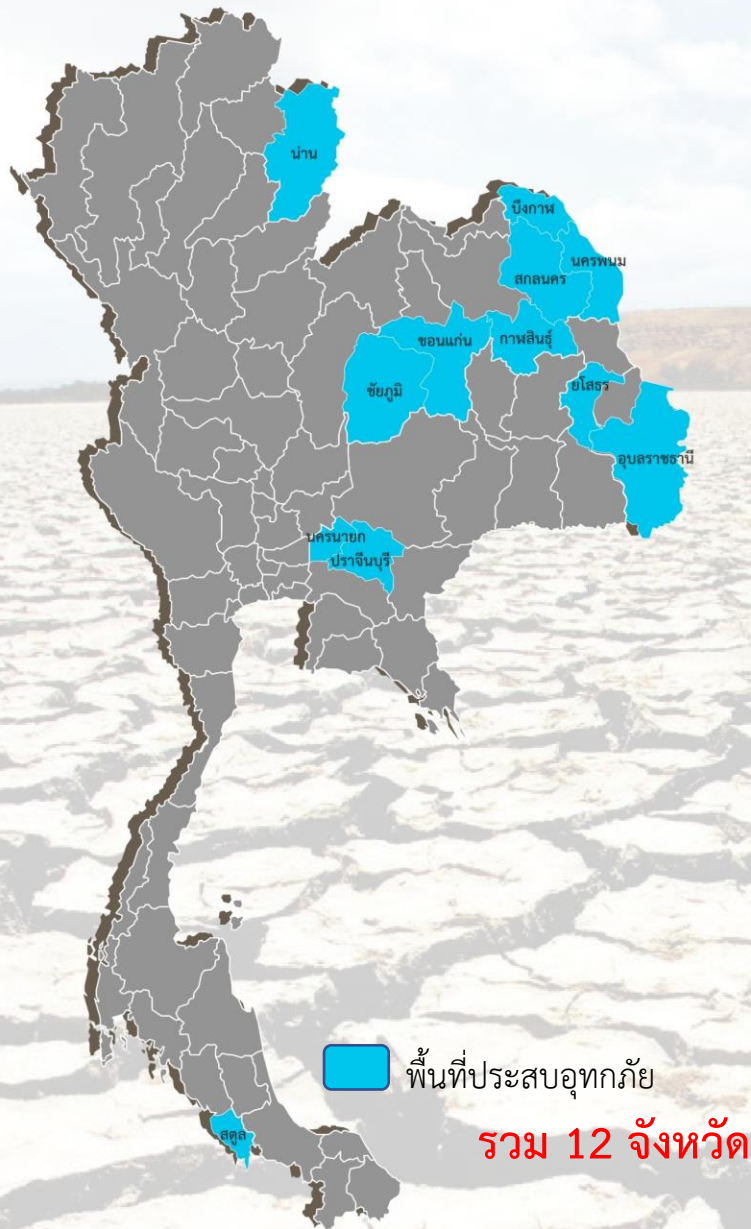
ภาคเหนือ		
ลำดับ	จังหวัด	ช่วงเวลาที่เคยเกิดอุทกภัย
1	เชียงใหม่	18-22 ส.ค.2561
2	น่าน	18 และ 20 ส.ค.2561
3	พะเยา	19-20 ส.ค.2561
4	ลำปาง	19 ส.ค.2561
ภาคตะวันออกเฉียงเหนือ		
ลำดับ	จังหวัด	ช่วงเวลาที่เคยเกิดอุทกภัย
5	ชัยภูมิ	27-31 ส.ค.2561
6	นครพนม	1-31 ส.ค.2561
7	มุกดาหาร	3-16 ส.ค.2561
8	ยโสธร	1-31 ส.ค.2561
9	ร้อยเอ็ด	1-11 ส.ค., 22-23 ส.ค. และ 27-29 ส.ค.2561
10	สกลนคร	1-31 ส.ค.2561
11	หนองคาย	5-6 ส.ค. และ 11-15 ส.ค.2561
12	อุบลราชธานี	1-31 ส.ค.2561
13	อำนาจเจริญ	3-11 ส.ค. และ 13-19 ส.ค.2561
14	บึงกาฬ	3-31 ส.ค.2561

สรุปสถานการณ์อุทกภัย เดือนสิงหาคม 2561 (ต่อ)

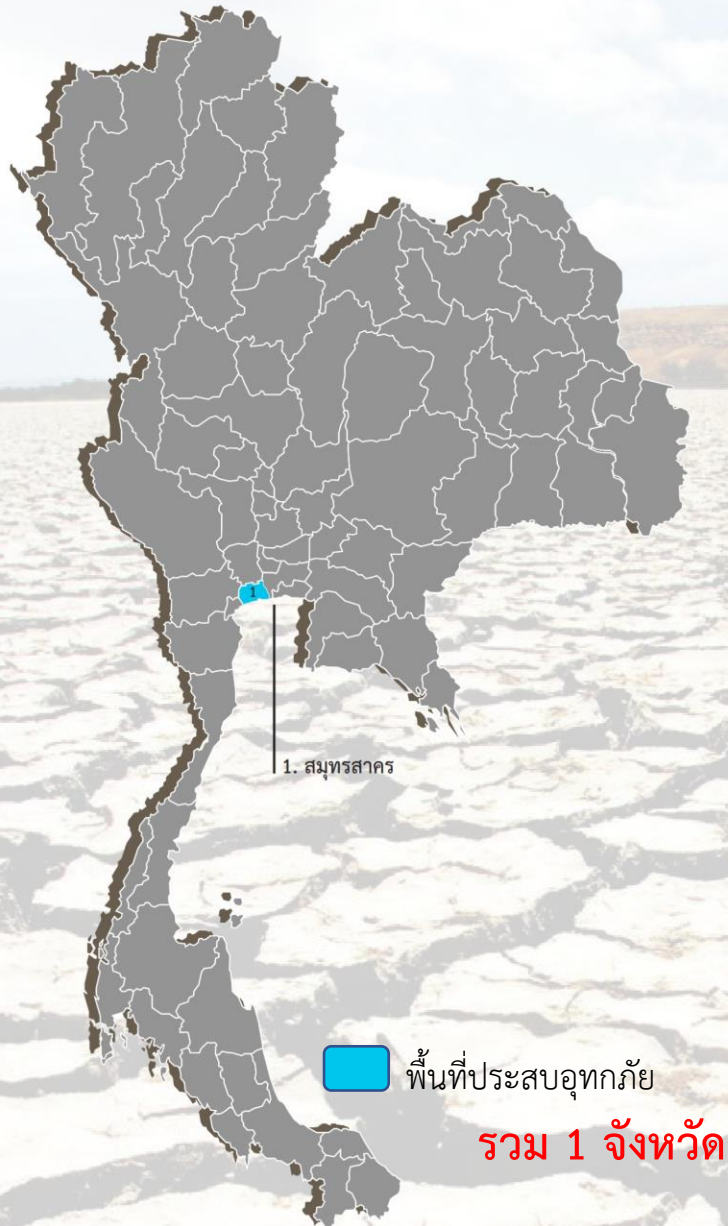


รวม 21 จังหวัด

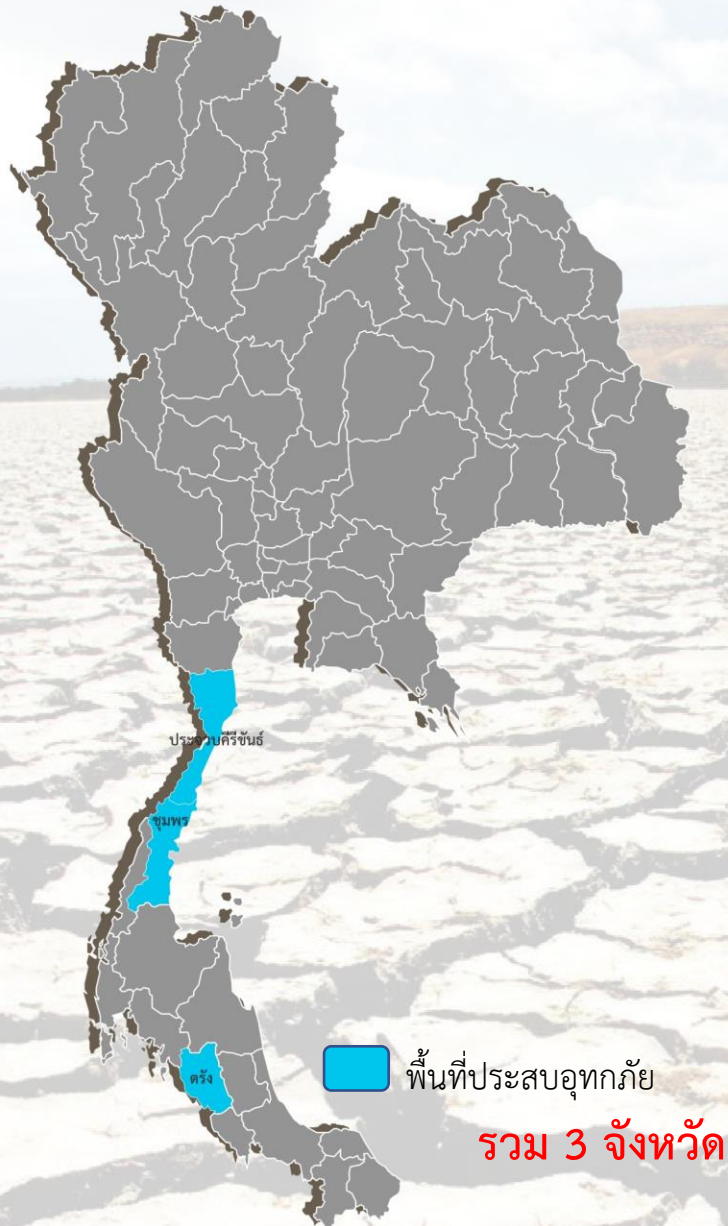
ภาคกลาง		
ลำดับ	จังหวัด	ช่วงเวลาที่เคยเกิดอุทกภัย
14	นครนายก	29 ส.ค. และ 31 ส.ค.2561
15	ลพบุรี	30 ส.ค.2561
16	ตราด	16-18 ส.ค.2561
ภาคตะวันตก		
ลำดับ	จังหวัด	ช่วงเวลาที่เคยเกิดอุทกภัย
17	ตาก	1-2 ส.ค.2561
18	เพชรบุรี	11-14 ส.ค. และ 23-28 ส.ค.2561
ภาคใต้		
ลำดับ	จังหวัด	ช่วงเวลาที่เคยเกิดอุทกภัย
19	พังงา	8 ส.ค.2561
20	ระนอง	8 ส.ค. และ 12-14 ส.ค.2561
21	สุราษฎร์ธานี	11-16 ส.ค.2561



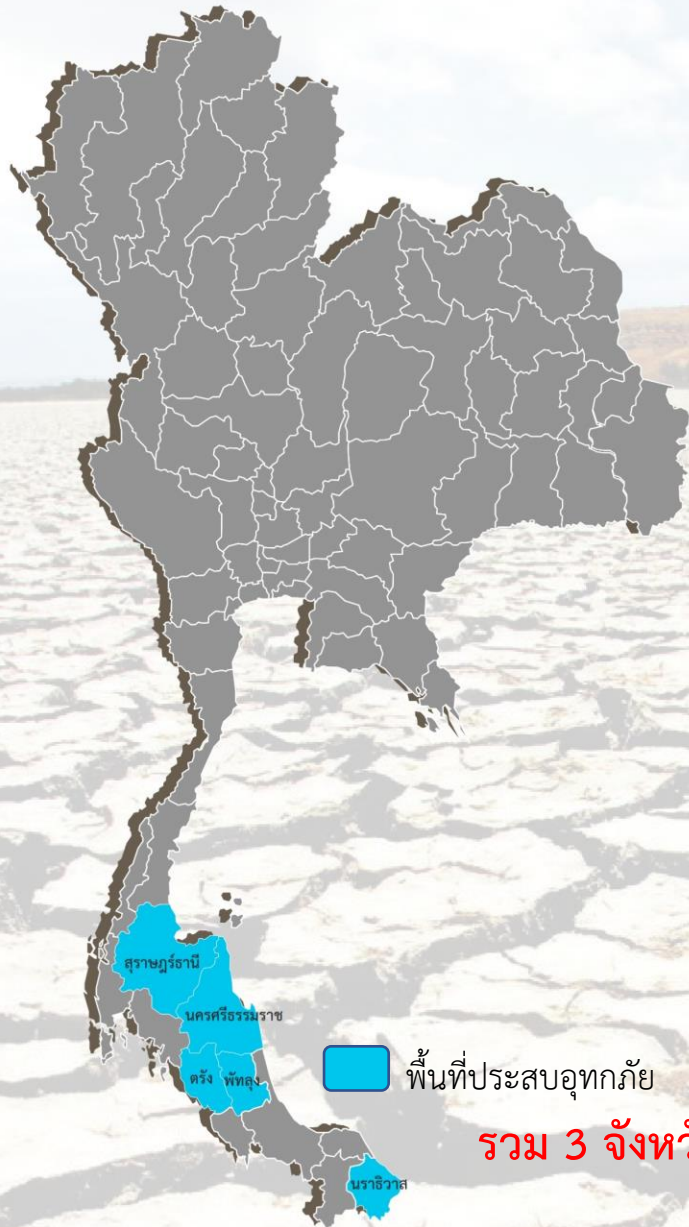
ภาคเหนือ		
ลำดับ	จังหวัด	ช่วงเวลาที่เคยเกิดอุทกภัย
1	น่าน	19-20 ก.ย.2561
ภาคตะวันออกเฉียงเหนือ		
ลำดับ	จังหวัด	ช่วงเวลาที่เคยเกิดอุทกภัย
2	ขอนแก่น	6-9 ก.ย.2561
3	ชัยภูมิ	1-18 ก.ย.2561
4	นครพนม	1-7 .ย.2561
5	ยโสธร	1-7 ก.ย.2561
6	สกลนคร	1-25 ก.ย.2561
7	อุบลราชธานี	1-8 ก.ย.2561
8	บึงกาฬ	1-17 ก.ย.2561
9	กาฬสินธุ์	1-11 ก.ย.2561
ภาคกลาง		
ลำดับ	จังหวัด	ช่วงเวลาที่เคยเกิดอุทกภัย
10	นครนายก	3-29 ก.ย.2561
11	ปราจีนบุรี	1-25 ก.ย.2561
ภาคใต้		
ลำดับ	จังหวัด	ช่วงเวลาที่เคยเกิดอุทกภัย
12	สตูล	17-20 ก.ย.2561



ภาคกลาง		
ลำดับ	จังหวัด	ช่วงเวลาที่เคยเกิดอุทกภัย
1	สมุทรสาคร	22-24 ต.ค.2561



ภาคตะวันตก		
ลำดับ	จังหวัด	ช่วงเวลาที่เคยเกิดอุทกภัย
1	ประจวบคีรีขันธ์	9-11 พ.ย.2561
ภาคใต้		
ลำดับ	จังหวัด	ช่วงเวลาที่เคยเกิดอุทกภัย
2	ชุมพร	10-14 พ.ย.2561
3	ตรัง	11-12 พ.ย.2561



พื้นที่ประสบอุทกภัย
รวม 3 จังหวัด

ภาคใต้		
ลำดับ	จังหวัด	ช่วงเวลาที่เคยเกิดอุทกภัย
1	ตรัง	20-21 พ.ย.2561
2	นครศรีธรรมราช	16-18 พ.ย.2561
3	นราธิวาส	18 พ.ย.2561