



ภาคผนวก

สถานการณ์น้ำและการเฝ้าระวัง (SWOC)

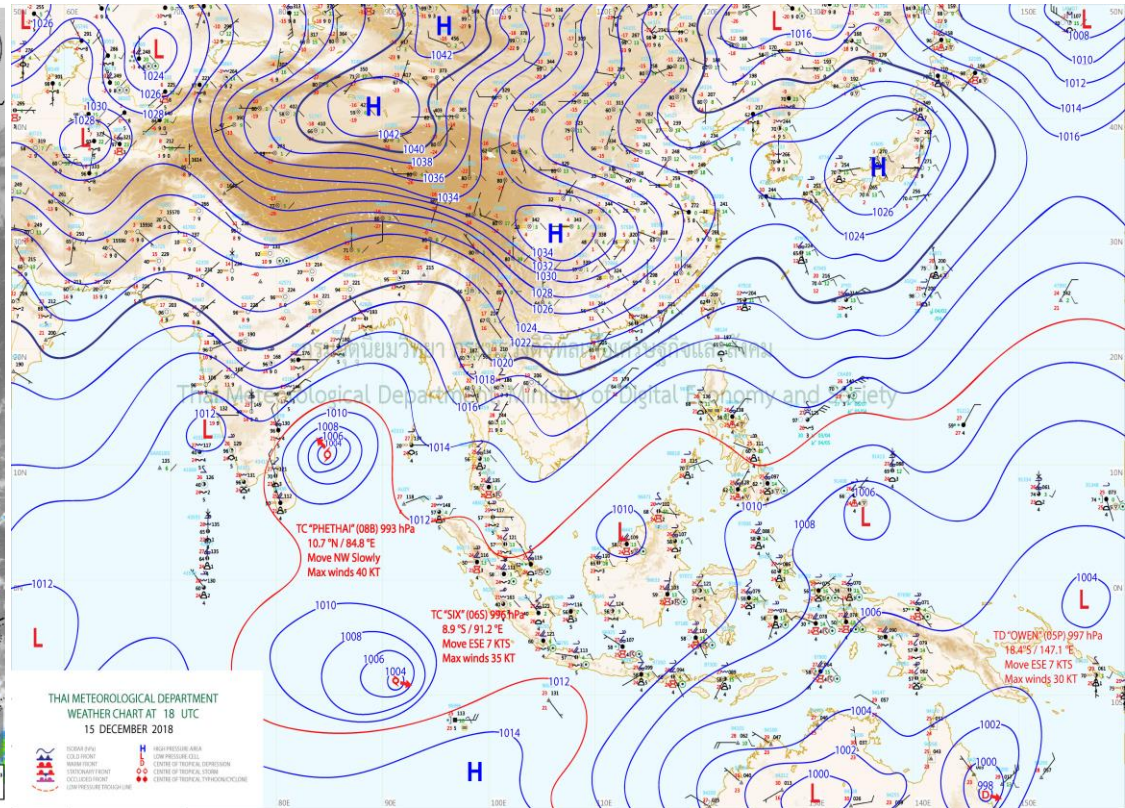
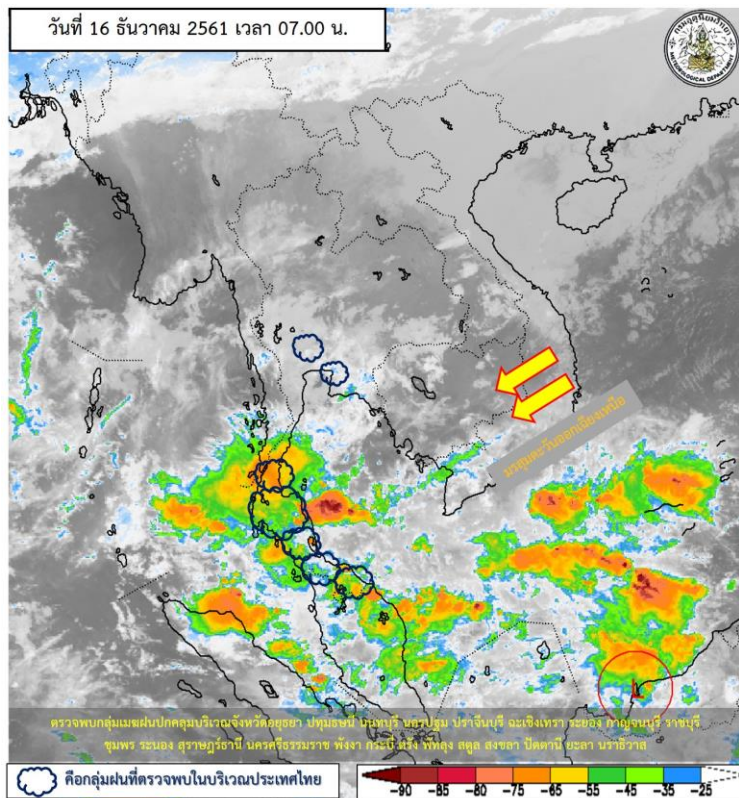
วันอาทิตย์ที่ 16 ธันวาคม 2561

กรมชลประทาน

ศูนย์ปฏิบัติการน้ำอัจฉริยะ (SWOC)



# ติดตามสภาพภูมิอากาศและปริมาณฝน



แผนที่อากาศผิวพื้นวันที่ 16 ธันวาคม 2561 บริเวณความกดอากาศสูงกำลังแรงจากประเทศจีนปกคลุมประเทศไทยตอนบน ส่งผลให้บริเวณดังกล่าวอากาศหนาวเย็นลงกับมีลมแรง ประกอบกับมรสุมตะวันออกเฉียงเหนือกำลังแรงพัดปกคลุมภาคใต้และอ่าวไทย ทำให้ภาคใต้มีฝนตกหนักถึงหนักมากบางแห่ง ส่วนคลื่นลมบริเวณอ่าวไทยและทะเลอันดามันมีกำลังแรง

# ปริมาณฝนสูงสุด 5 ลำดับ

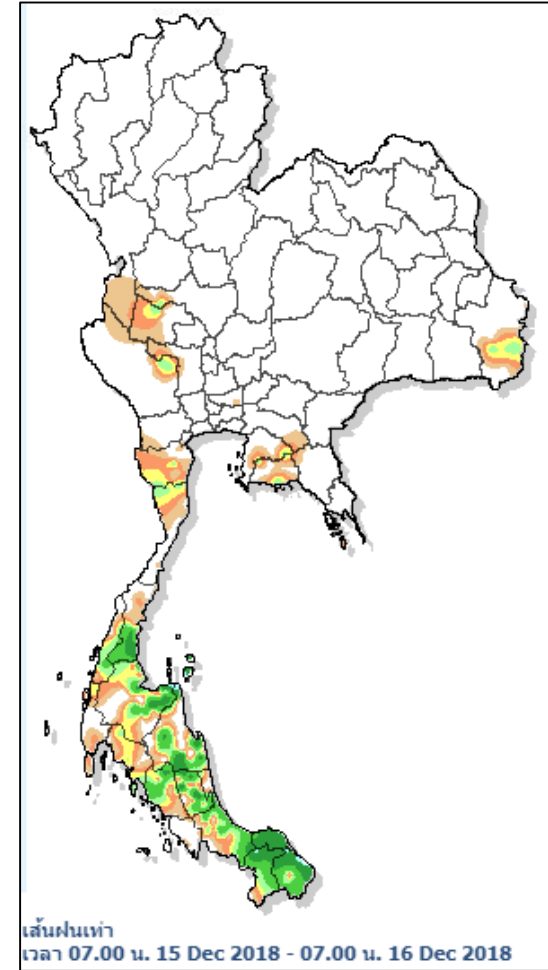
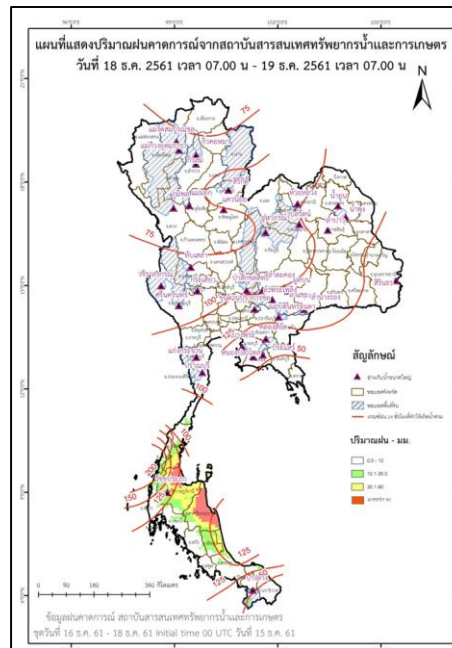
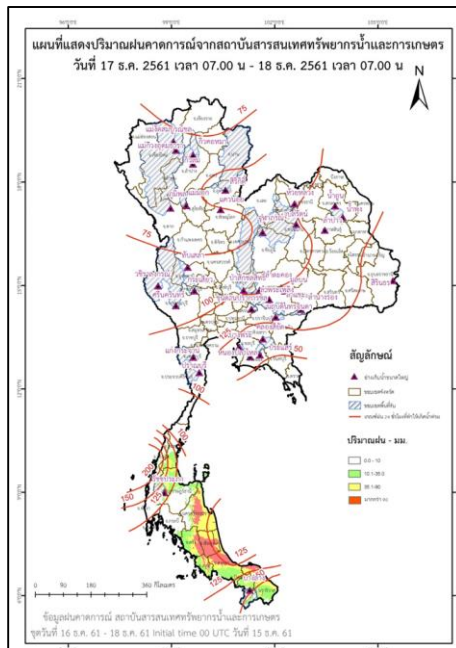
ปริมาณฝนสะสมรายตำบล วันที่ 15 ธ.ค. 2561 เวลา 07.00 น. - วันที่ 16 ธ.ค. 2561 เวลา 07.00 น.

สถานี	จังหวัด	ปริมาณฝน (มม.)	ความรุนแรง
ศูนย์ศึกษาการพัฒนาพิกุลทอง	นราธิวาส	154.2	ฝนตกหนักมาก
ต.ควนทอง อ.ขนอม	นครศรีธรรมราช	129.5	ฝนตกหนักมาก
ที่ว่าการอำเภอยะหา	ยะลา	112.4	ฝนตกหนักมาก
ต.สามตำบล อ.จุฬาภรณ์	นครศรีธรรมราช	109.0	ฝนตกหนักมาก
ที่ว่าการอำเภอตากใบ	นราธิวาส	108.8	ฝนตกหนักมาก

หมายเหตุ เกณฑ์ปริมาณฝนกรมอุตุนิยมวิทยา

ฝนตกหนักมาก (>90 มม.) ฝนตกหนัก (35.1-90 มม.) ฝนปานกลาง (10.1-35.0 มม.) ฝนเล็กน้อย (0.1-10.0 มม.) ไม่มีฝน (0 มม.)

แผนที่แสดงการคาดการณ์ปริมาณฝนจากแบบจำลองบรรยากาศ กรมอุตุนิยมวิทยา 17 ธ.ค.61 - 19 ธ.ค.61



เส้นฝนเท่า  
เวลา 07.00 น. 15 Dec 2018 - 07.00 น. 16 Dec 2018

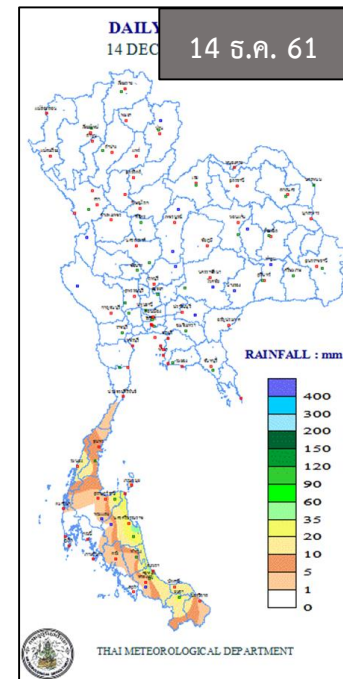
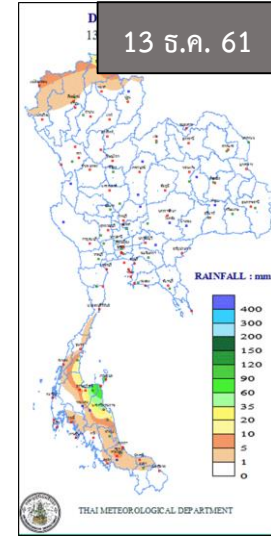
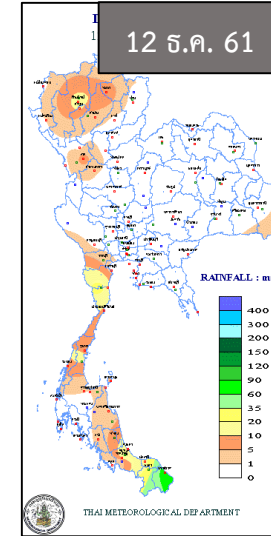
หมายเหตุ ข้อมูลจาก กรมอุตุนิยมวิทยา



# ฝนสูงสุดรายภาค ระหว่างวันที่ 12 ธันวาคม 2561 – วันที่ 14 ธันวาคม 2561

ฝนสูงสุดรายภาคระหว่างวันที่ 12 ธันวาคม 2561 - 14 ธันวาคม 2561

ภาค	12 ธ.ค. 61		13 ธ.ค. 61		14 ธ.ค. 61	
	จังหวัด	ปริมาณฝน	จังหวัด	ปริมาณฝน	จังหวัด	ปริมาณฝน
เหนือ	เชียงใหม่	12.7	เชียงใหม่	12.7	เชียงใหม่	0.3
	ลำพูน	11.3	ลำพูน	11.3	-	-
	พะเยา	9.2	พะเยา	9.2	-	-
ตะวันออกเฉียงเหนือ	นครราชสีมา	0.2	-	-	-	-
	-	-	-	-	-	-
	-	-	-	-	-	-
กลาง	ราชบุรี	3.5	ราชบุรี	3.5	-	-
	-	-	-	-	-	-
	-	-	-	-	-	-
ตะวันออก	-	-	-	-	-	-
	-	-	-	-	-	-
	-	-	-	-	-	-
ใต้ฝั่งตะวันออก	นราธิวาส	74.4	นราธิวาส	74.4	สงขลา	54.6
	ประจวบคีรีขันธ์	24.9	ประจวบคีรีขันธ์	24.9	นครศรีธรรมราช	40.1
	สงขลา	17.2	ยะลา	23.5	สุราษฎร์ธานี	26.5
ใต้ฝั่งตะวันตก	ระนอง	7.7	ระนอง	7.7	ระนอง	17.6
	ตรัง	1.7	ตรัง	1.7	ตรัง	3.3
	-	-	-	-	พังงา	2.5



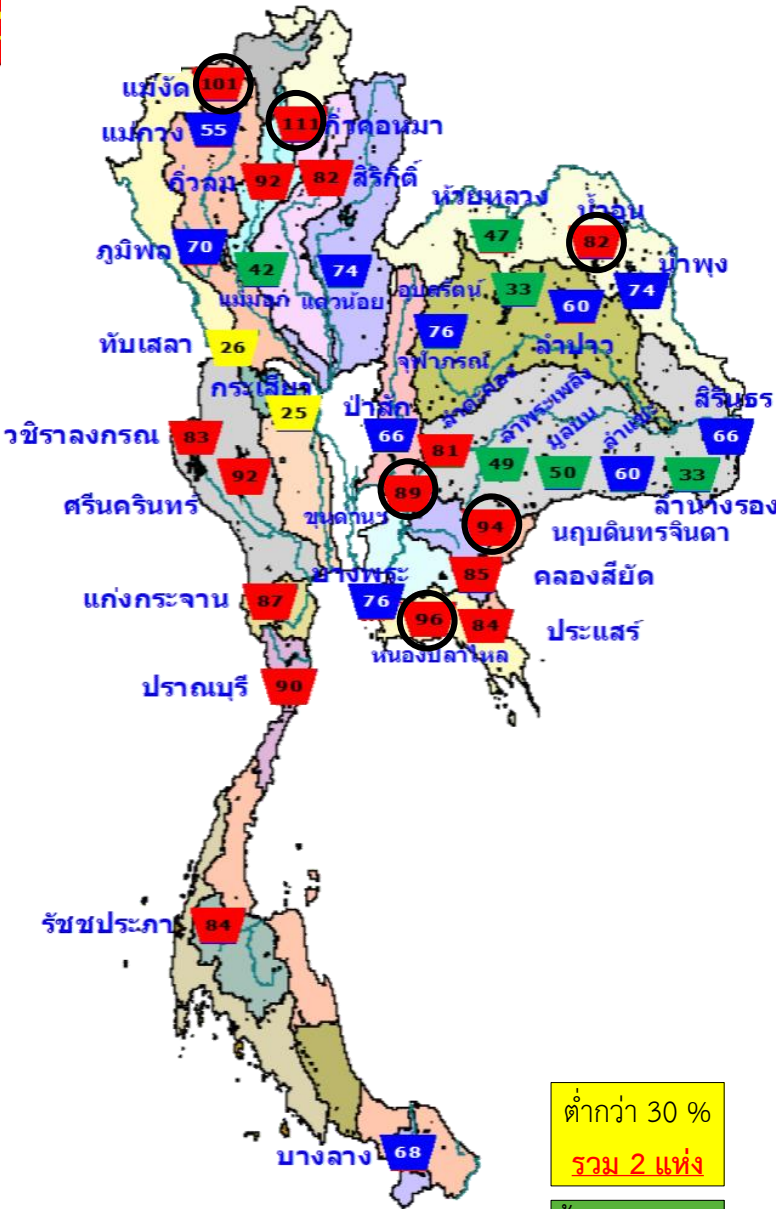
หมายเหตุ ข้อมูลจาก กรมอุตุนิยมวิทยา



# สรุปอ่างขนาดใหญ่ที่เกิน UPPER RULE CURVE และ อ่างใหญ่ ที่มีปริมาตรต่ำกว่า 30% และ ระหว่าง 30 - 60%

## อ่างขนาดใหญ่ที่เกิน UPPER RULE CURVE

(ข้อมูล วันที่ 15 ธันวาคม 2561)



ต่ำกว่า 30 %  
รวม 2 แห่ง

ตั้งแต่ 30-60 %  
รวม 9 แห่ง

○ อ่างฯ ที่เกิน UPPER RULE CURVE

ลำดับ	ภาค อ่างเก็บน้ำเขื่อน	ความจุ ที่ รณศ. (ล้าน ม. <sup>3</sup> )	ความจุ ที่ รณค. (ล้าน ม. <sup>3</sup> )	ณ วันที่		ไหลลง วันนี้ (ล้าน ม. <sup>3</sup> )	ระบาย วันนี้ (ล้าน ม. <sup>3</sup> )	+สูง / - ต่ำ กว่า เกณฑ์เก็บกักน้ำสูงสุด ณ ช่วงเวลาเดียวกัน (ล้าน ม. <sup>3</sup> )
				ปี 2561				
				ปริมาตร (ล้าน ม. <sup>3</sup> )	% รณค.			
1	แม่จัดสมบูรณ์ชล จ.เชียงใหม่	323	265	267	101	0.38	0.05	23.57
2	กิวคอกหมา จ.ลำปาง	209	170	189	111	0.13	0.13	20.05
3	น้ำอูน จ.สกลนคร	780	520	428	82	0.00	2.15	34.09
4	ขุนด่านปราการชล จ.นครนายก	225	224	200	89	0.03	0.79	5.53
5	หนองปลาไหล จ.ระยอง	206	164	158	96	0.16	0.12	2.84
6	นฤปดินทรจินดา จ.ปราจีนบุรี	338	295	277	94	0.00	0.00	82.79

หมายเหตุ : \* เขื่อนที่อยู่ในการดูแลของการไฟฟ้า

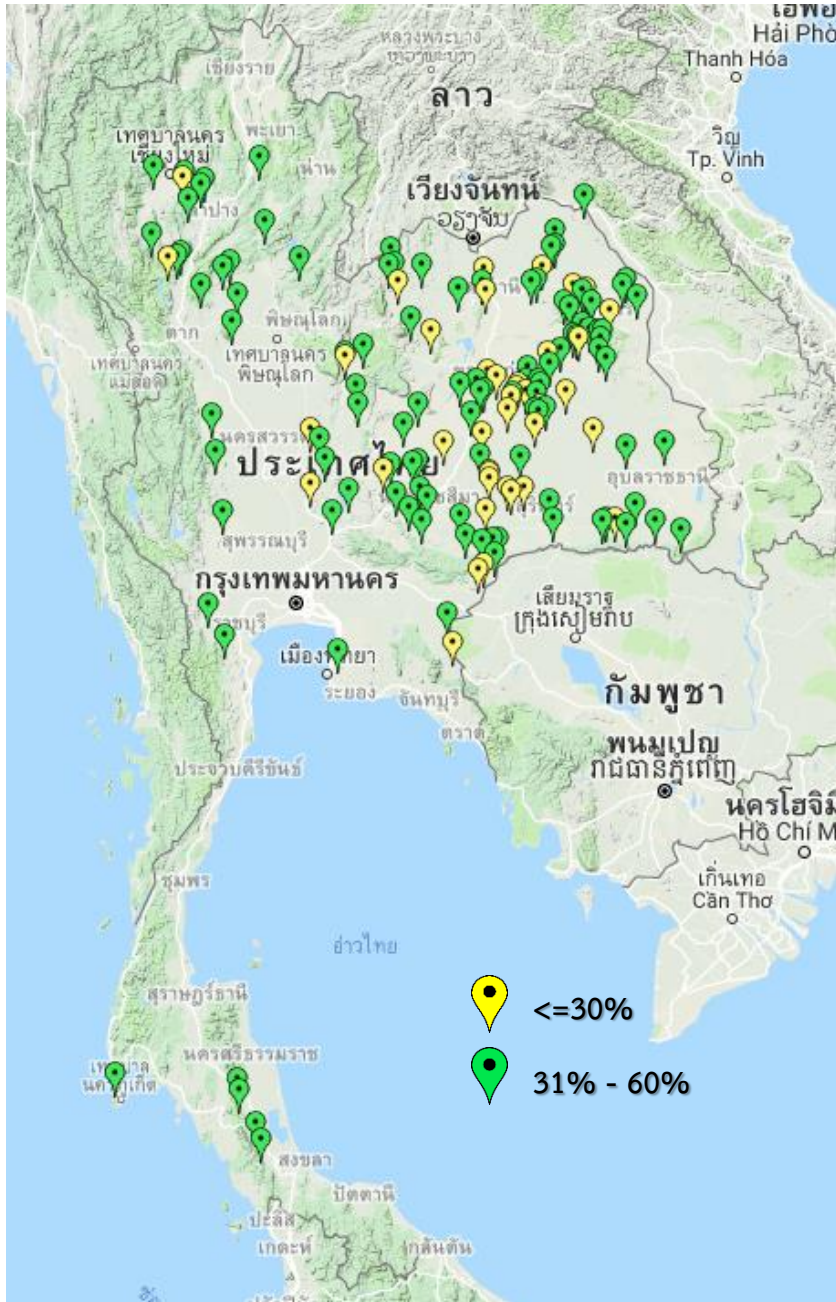
(หน่วย : ล้าน ลบ.ม.)

ภาค อ่างเก็บน้ำเขื่อน	ความจุ ที่ รณศ. (ล้าน ม. <sup>3</sup> )	ความจุ ที่ รณค. (ล้าน ม. <sup>3</sup> )	ความจุ น้ำ ใช้การ (ล้าน ม. <sup>3</sup> )	ณ วันที่								ไหลลง วันนี้ (ล้าน ม. <sup>3</sup> )	ระบาย วันนี้ (ล้าน ม. <sup>3</sup> )
				ปี 2560				ปี 2561					
				ปริมาตร (ล้าน ม. <sup>3</sup> )	% รณค.	ปริมาตร (ล้าน ม. <sup>3</sup> )	% รณค.	ปริมาตรใช้การ (ล้าน ม. <sup>3</sup> )	% ใช้การ	ปริมาตรใช้การ (ล้าน ม. <sup>3</sup> )	% ใช้การ		
<b>เหนือ</b>													
แม่จางอุดมธารา	295	263	249	127	48	143	55	129	49	52	0.34	0.04	
แม่มอก	110	110	94	107	97	47	42	31	28	33	0.00	0.00	
<b>ตะวันออกเฉียงเหนือ</b>													
ห้วยหลวง	136	136	129	120	88	64	47	57	42	44	0.00	0.17	
อุบลรัตน์*	4,640	2,431	1,850	2,287	94	800	33	219	9	12	0.00	0.59	
ลำปาว	2,450	1,980	1,880	1,759	89	1,183	60	1,083	55	58	0.00	1.28	
ลำพระเพลิง	242	155	154	138	89	76	49	75	48	49	0.00	0.09	
มูลบน	350	141	134	110	78	71	50	64	45	48	0.08	0.03	
ลำแจะ	325	275	268	201	73	166	60	159	58	59	0.00	0.00	
ลำน้ำรอง	197	121	118	79	65	40	33	37	30	31	0.06	0.03	
<b>กลาง</b>													
ทับเสลา	190	160	143	138	87	41	26	24	15	17	0.00	0.00	
กระเสียว	390	299	259	288	96	75	25	35	12	13	0.00	0.18	



# สรุปอ่างฯขนาดกลางที่มีปริมาตรต่ำกว่า 30% ,ระหว่าง 31-60%, ระหว่าง 60-100% และ มากกว่า 100%

(ข้อมูล วันที่ 15 ธันวาคม 2561)



สรุปอ่างฯขนาดกลางที่มีปริมาตรในช่วง <=30 % , >30 - 60 % , >60-100% และ >100 %				
ภาค	<=30 %	>30 - 60 %	>60-100%	>100 %
เหนือ	3	18	44	10
ตอน.	32	72	110	4
ตะวันออก	3	3	41	4
กลาง	2	8	10	2
ตะวันตก	0	2	3	2
ใต้	0	6	31	2
<b>รวม</b>	<b>40</b>	<b>109</b>	<b>239</b>	<b>24</b>
<b>รวมทั้งหมด 412 แห่ง</b>				

## สรุปปริมาณน้ำไหลลงและระบายอ่างฯ ขนาดใหญ่และขนาดกลาง

ภาค	ขนาดใหญ่		ขนาดกลาง		รวม	
	ไหลลง	ระบาย	ไหลลง	ระบาย	ไหลลง	ระบาย
เหนือ	19.36	66.74	0.98	1.05	20.35	67.79
ตอน.	0.21	4.70	2.34	4.76	2.55	9.46
กลาง	0.00	3.68	0.09	0.55	0.09	4.23
ตะวันตก	11.34	20.13	0.52	0.90	11.86	21.03
ตะวันออก	0.19	4.37	0.43	1.88	0.62	6.25
ใต้	11.44	8.70	5.25	3.34	16.69	12.05
<b>รวม</b>	<b>42.54</b>	<b>108.32</b>	<b>9.61</b>	<b>12.48</b>	<b>52.15</b>	<b>120.80</b>

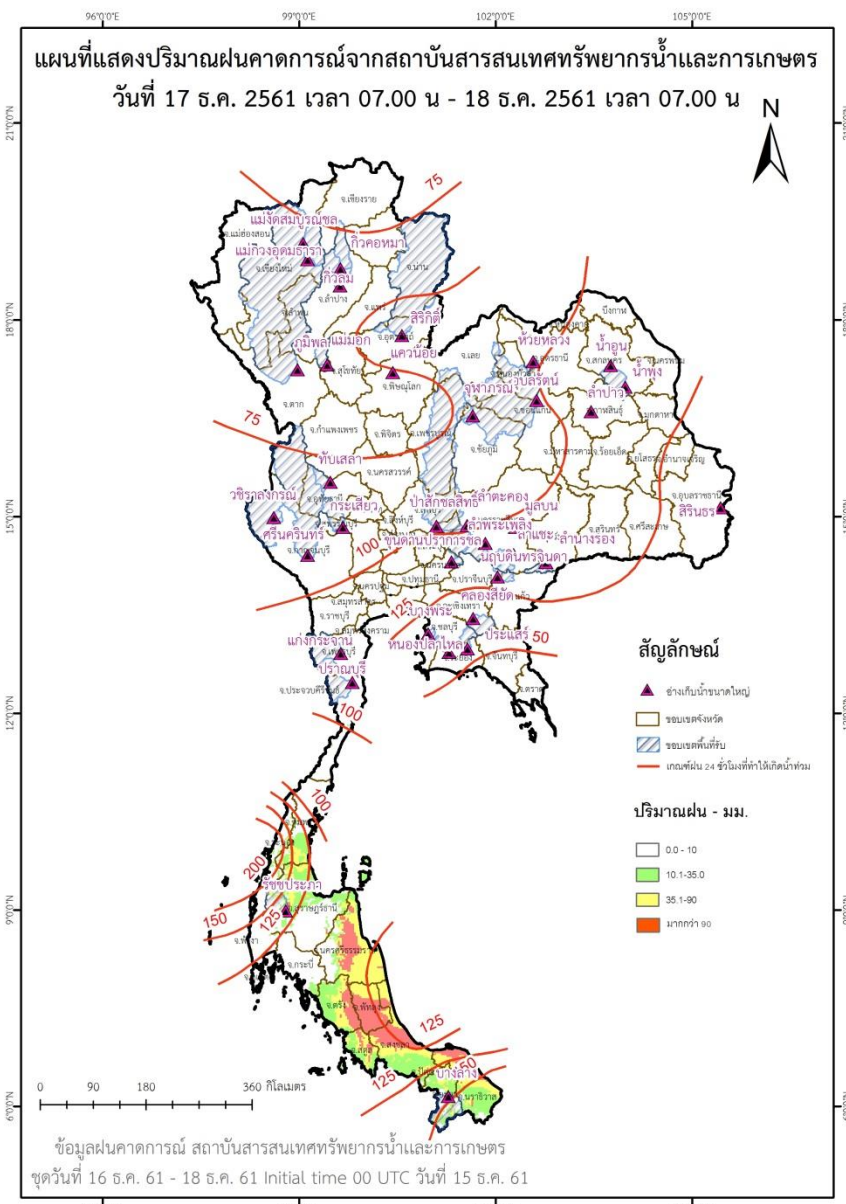
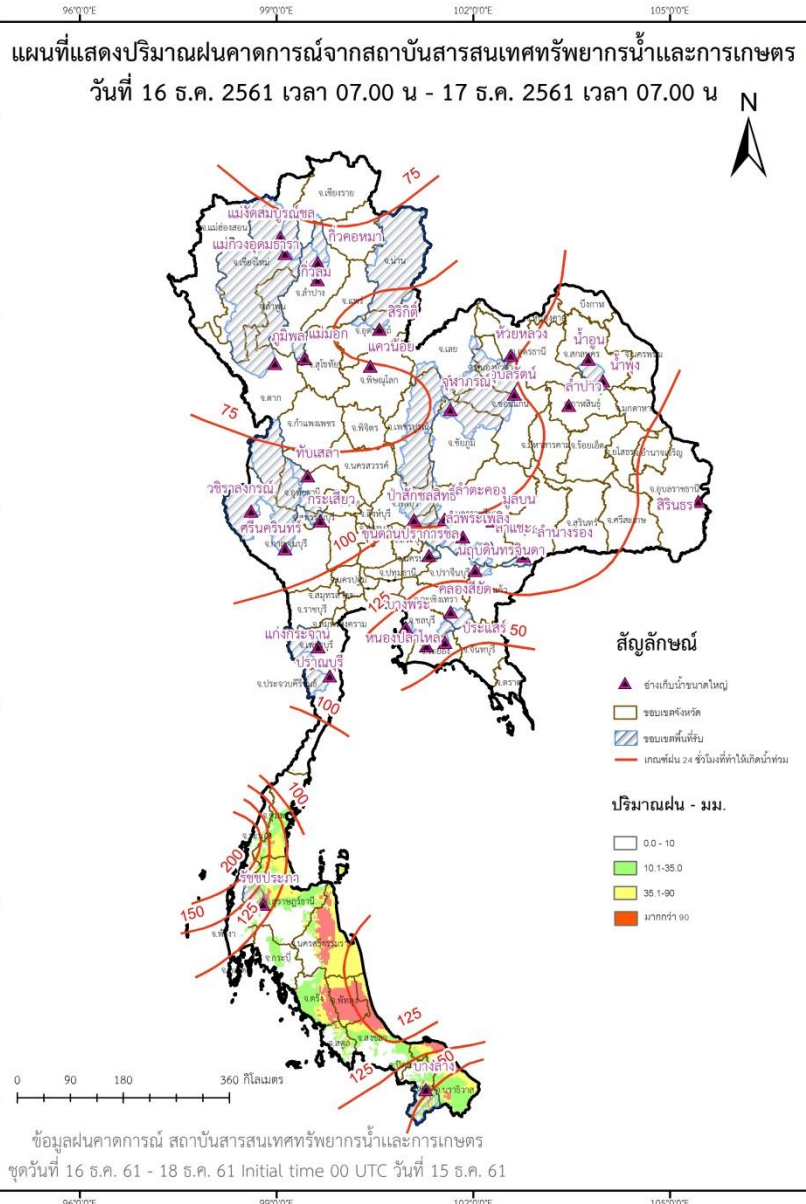
(หน่วย : ล้าน ลบ.ม.)







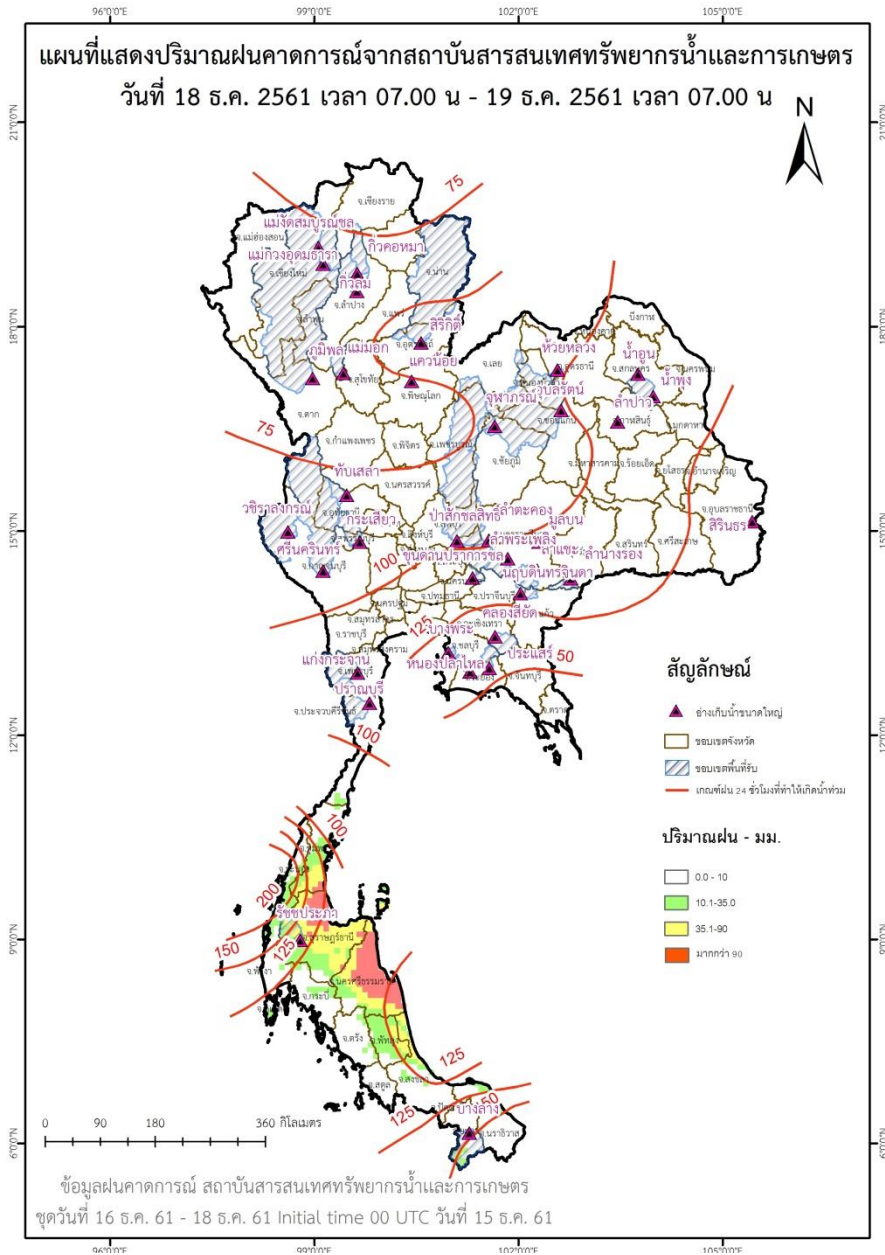
# แผนที่แสดงปริมาณฝนคาดการณ์ กรมอุตุนิยมวิทยา เหนืออ่างเก็บน้ำขนาดใหญ่





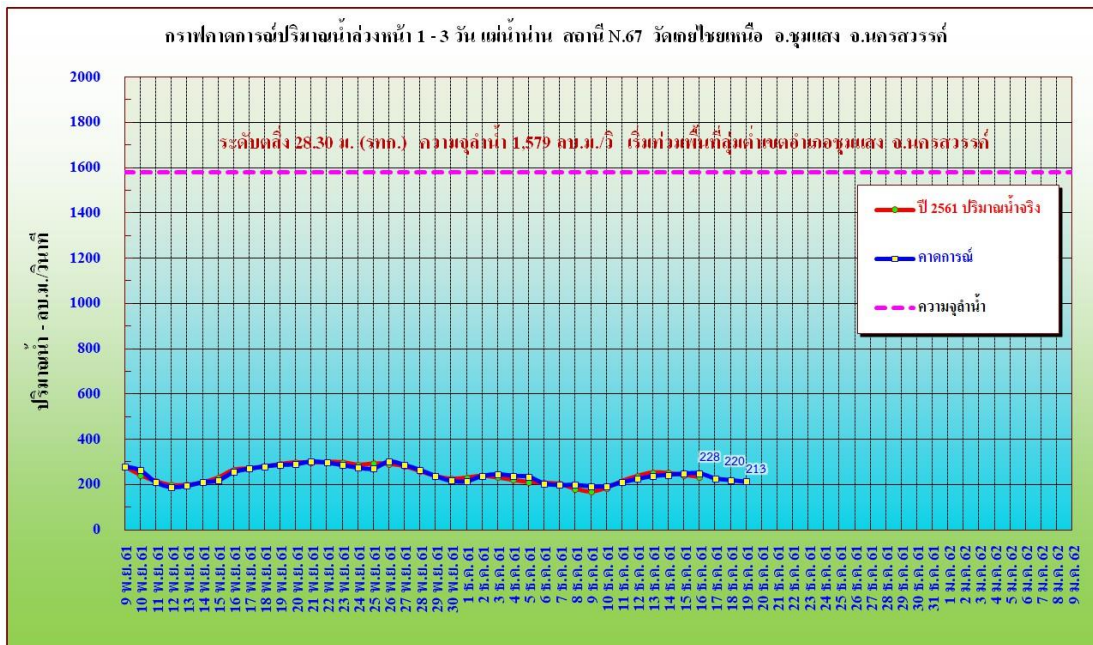
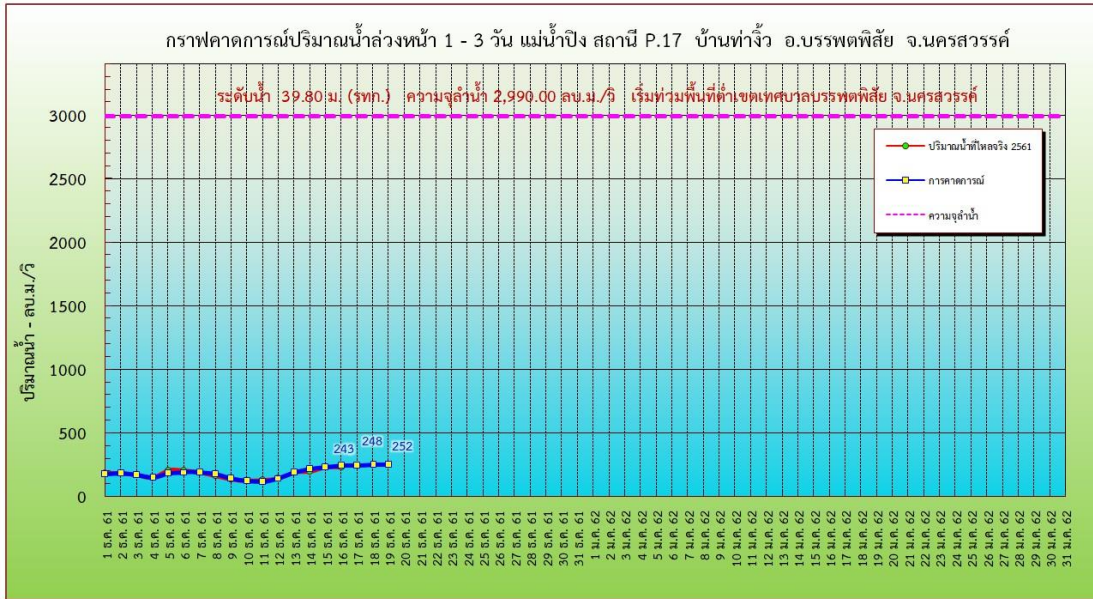


# แผนที่แสดงปริมาณฝนคาดการณ์ กรมอุตุนิยมวิทยา เหนืออ่างเก็บน้ำขนาดใหญ่





# คาดการณ์ปริมาณน้ำด้วยวิธีโครงข่ายประสาทเทียม (ANN)

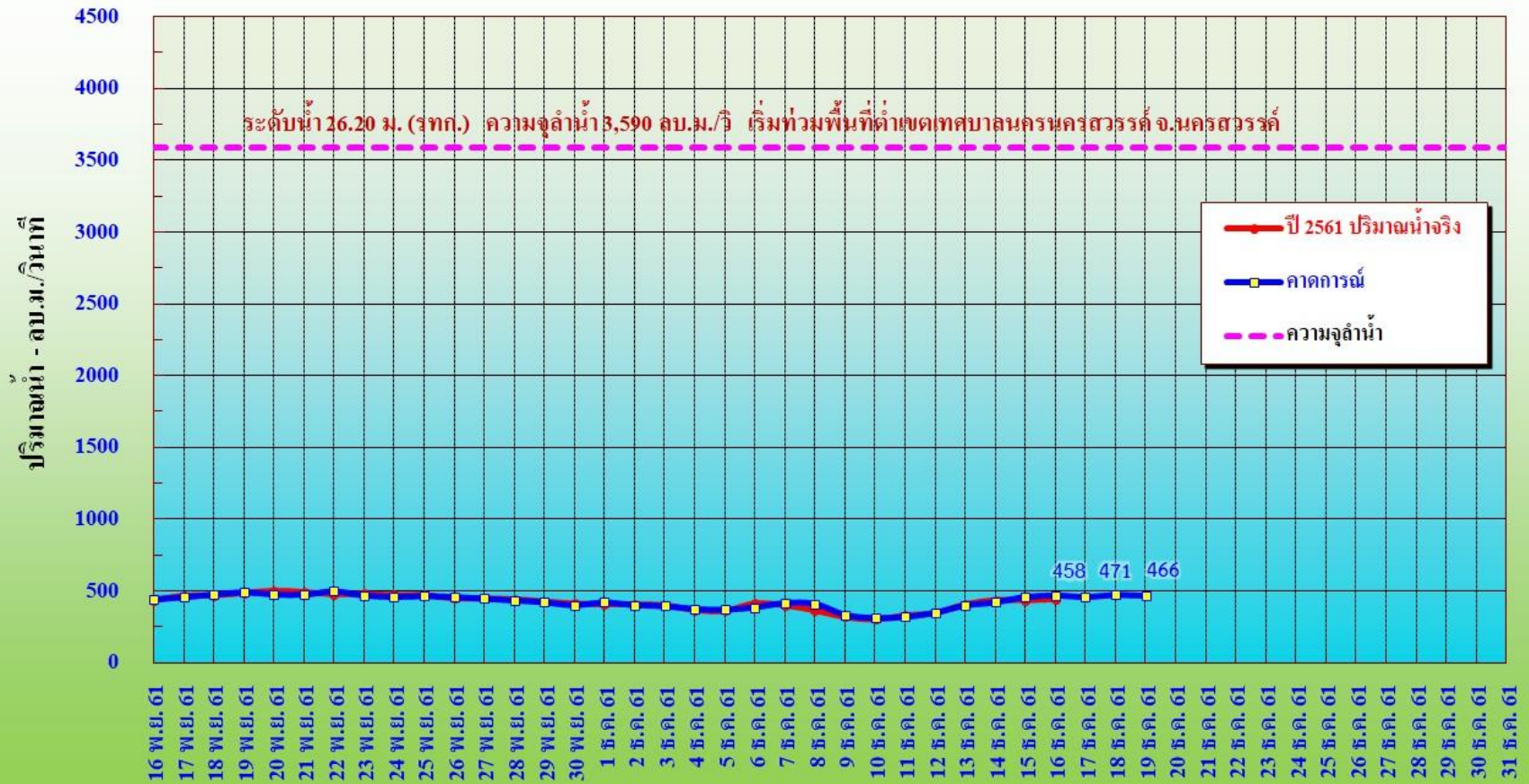






# คาดการณ์ปริมาณน้ำด้วยวิธีโครงข่ายประสาทเทียม (ANN)

กราฟคาดการณ์ปริมาณน้ำล่วงหน้า 1 - 3 วัน เขื่อนเจ้าพระยา สถานี C.2 ฝายจिरประวัตี อ.เมือง จ.นครสวรรค์



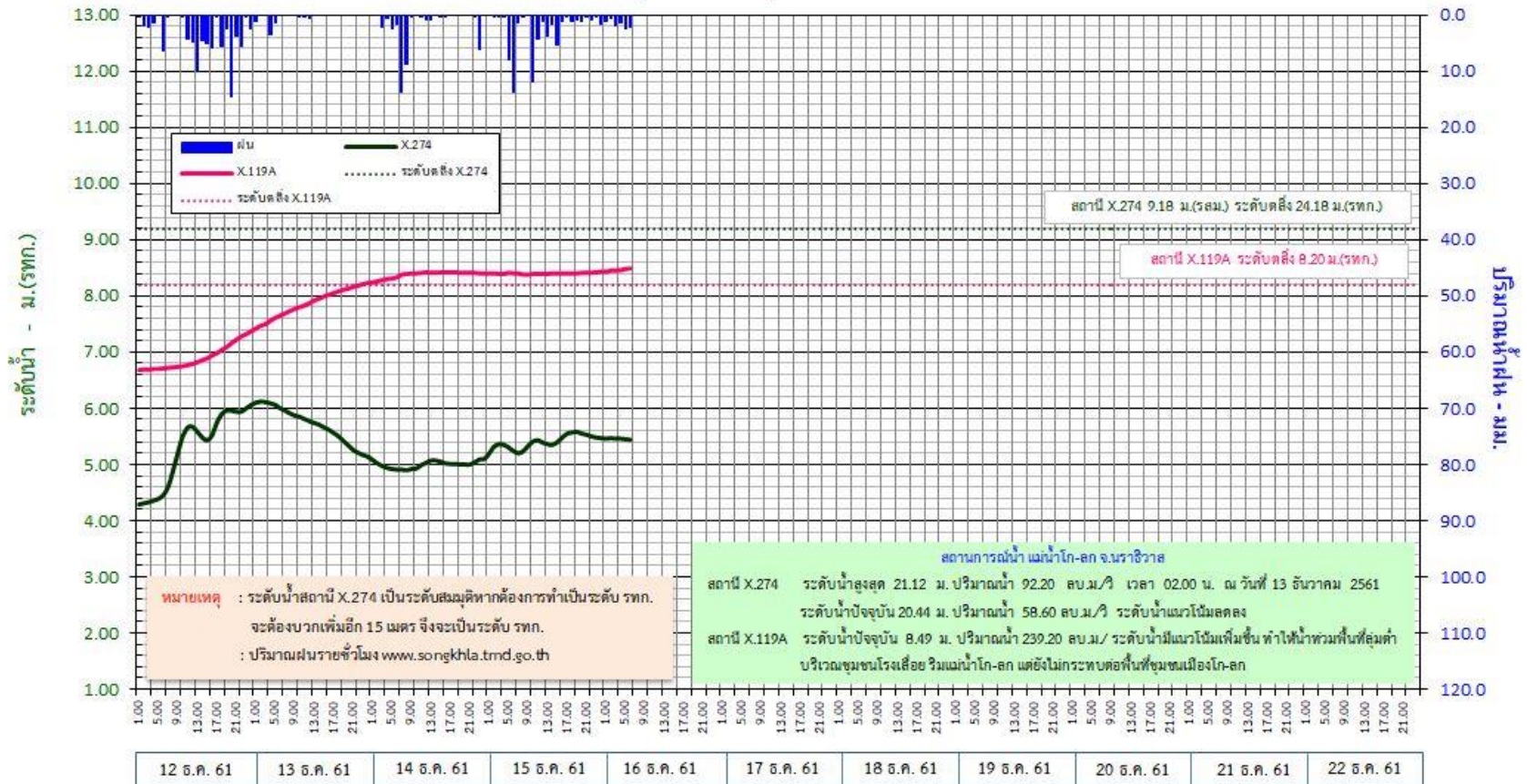




# สถานการณ์น้ำ ลุ่มน้ำภาคใต้ฝั่งตะวันออก (แม่น้ำโก-ลก)



กราฟเปรียบเทียบระดับน้ำรายชั่วโมงและฝนเฉลี่ยใน แม่น้ำโก-ลก ภาคใต้ฝั่งตะวันออก วันที่ 12 - 22 ธ.ค. 2561  
 สถานี X.274 แม่น้ำโก-ลก บ้านบูเกะตา อ.เวียง จ.นราธิวาส สถานี X.119A แม่น้ำโก-ลก สะพานลั่นตุ อ.สุไหงโก-ลก จ.นราธิวาส  
 ข้อมูลระดับน้ำปรับปรุงถึงวันที่ 16 ธ.ค. 2561 เวลา 06.00 น.



โดย ศูนย์อุทกวิทยาชลประทานภาคใต้ สำนักบริหารจัดการน้ำและอุทกวิทยา



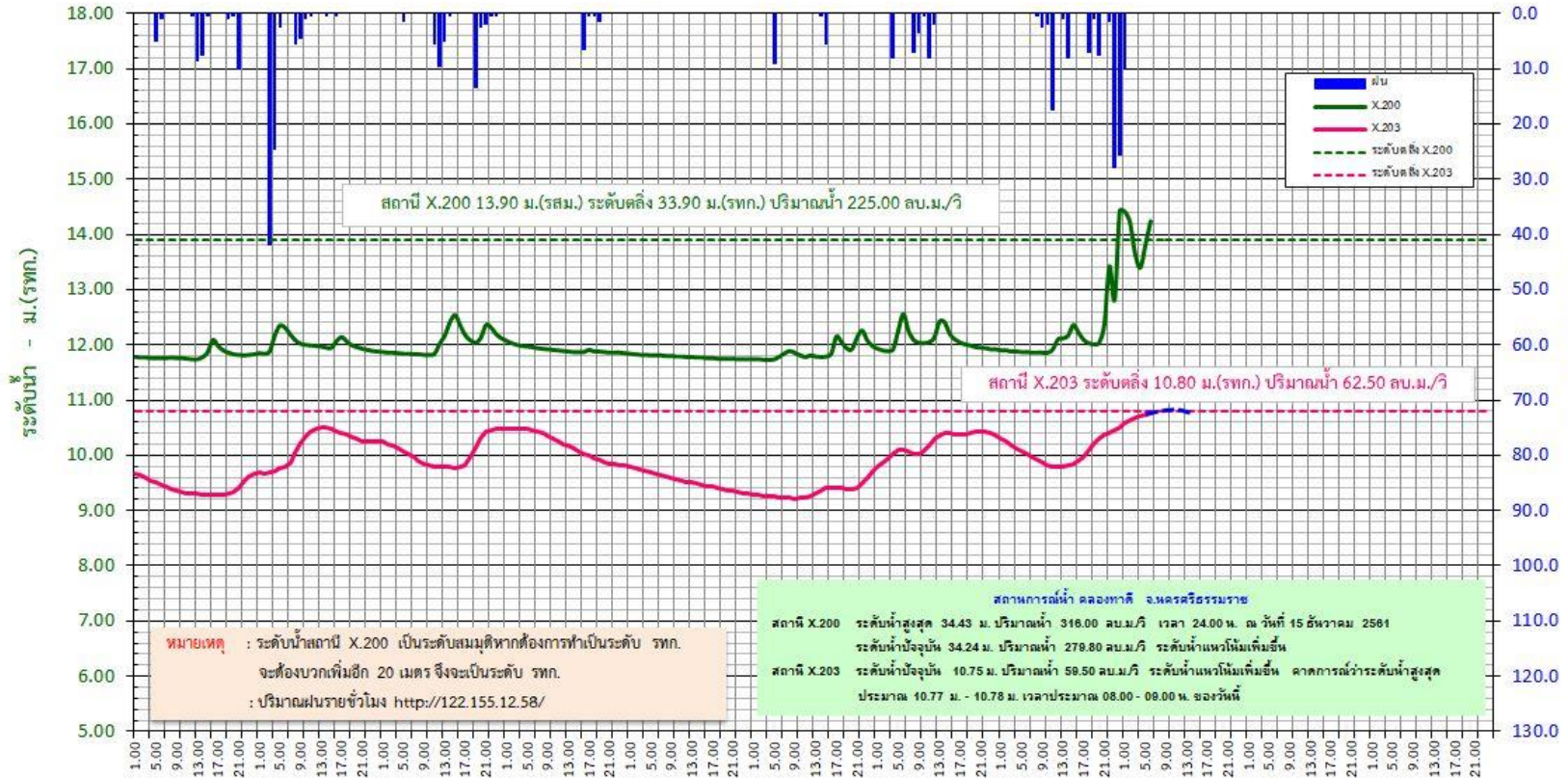
# สถานการณ์น้ำ ลุ่มน้ำภาคใต้ฝั่งตะวันออก (คลองท่าดี)



กราฟเปรียบเทียบระดับน้ำรายชั่วโมงและฝนเฉลี่ยใน คลองท่าดี ภาคใต้ฝั่งตะวันออก วันที่ 8 - 18 ธ.ค. 2561

สถานี X.200 บ้านวังไทร อ.ลานสกา จ.นครศรีธรรมราช สถานี X.203 บ้านนาป่า อ.เมือง จ.นครศรีธรรมราช

ข้อมูลระดับน้ำปรับปรุงถึงวันที่ 16 ธ.ค. 2561 เวลา 06.00 น.



8 ธ.ค. 61	9 ธ.ค. 61	10 ธ.ค. 61	11 ธ.ค. 61	12 ธ.ค. 61	13 ธ.ค. 61	14 ธ.ค. 61	15 ธ.ค. 61	16 ธ.ค. 61	17 ธ.ค. 61	18 ธ.ค. 61
-----------	-----------	------------	------------	------------	------------	------------	------------	------------	------------	------------

โดย ศูนย์อุทกวิทยาสลประทานภาคใต้ สำนักบริหารจัดการน้ำและอุทกวิทยา

ปริมาณน้ำฝน - มม.





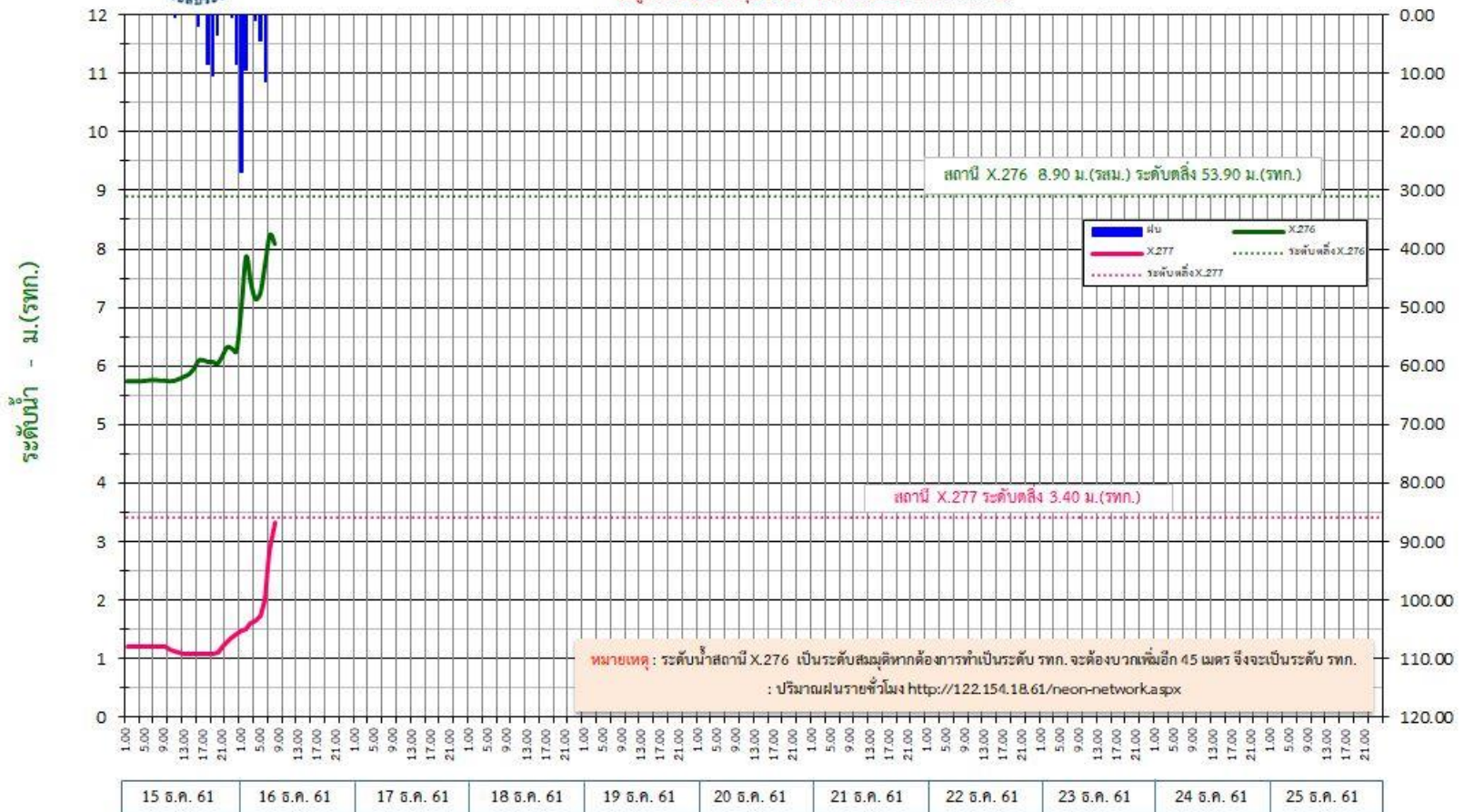
# สถานการณ์น้ำ ลุ่มน้ำทะเลสาบสงขลา (คลองท่าแนะ)



กราฟเปรียบเทียบระดับน้ำรายชั่วโมงและฝนเฉลี่ยใน คลองท่าแนะ ลุ่มน้ำทะเลสาบสงขลา วันที่ 15 - 25 ธ.ค. 2561

สถานี X.276 บ้านเขาปู่ อ.ศรีบรรพต จ.พัทลุง , สถานี X.277 บ้านทิวทอง อ.ควนขนุน จ.พัทลุง

ข้อมูลระดับน้ำปรับปรุงถึงวันที่ 16 ธ.ค. 2561 เวลา 08:00 น.



โดย ศูนย์อุทกวิทยาชลประทานภาคใต้ สำนักบริหารจัดการน้ำและอุทกวิทยา





กรมชลประทาน

