

รายงานสถานการณ์น้ำ

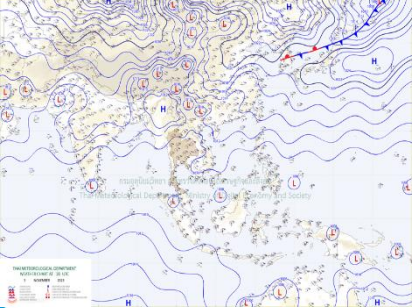
ศูนย์ปฏิบัติการน้ำอัจฉริยะ โทร. 02 669 2560 E-mail : wmsc.1460@gmail.com



วันเสาร์ที่ 4 พฤศจิกายน พ.ศ. 2566

สภาพภูมิอากาศ และปริมาณฝน (วันที่ 4 พ.ย. 66 เวลา 06.00 น.)

สถานการณ์น้ำท่า กรมชลประทาน (ข้อมูล วันที่ 4 พ.ย. 66 เวลา 06.00 น.)



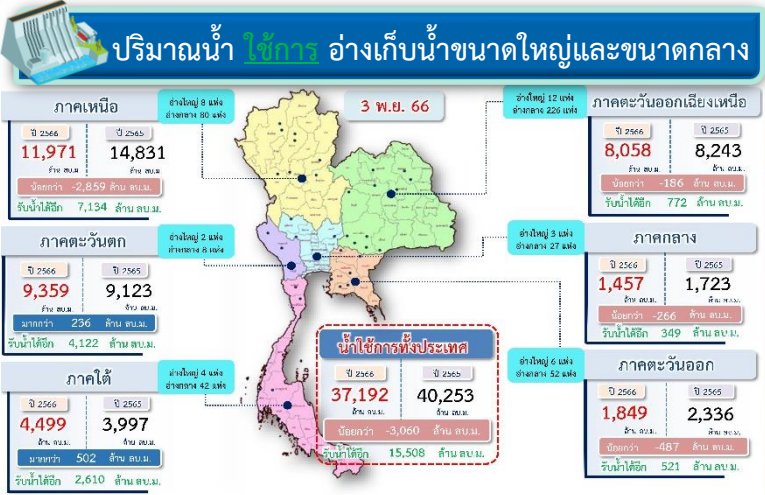
บริเวณความกดอากาศสูงหรือมวลอากาศเย็นกำลังอ่อนปกคลุมภาคเหนือตอนบนภาคตะวันออกเฉียงเหนือและทะเลจีนใต้ ประกอบกับลมตะวันออกเฉียงใต้พัดปกคลุมประเทศไทย อ่าวไทย และทะเลอันดามัน ลักษณะเช่นนี้ทำให้ประเทศไทยตอนบนมีหมอกในตอนเช้าและมีฝนเล็กน้อยบางแห่ง ส่วนภาคใต้ยังคงมีฝนตกหนักบางแห่ง

สถานี	แม่น้ำ	ที่ตั้ง	ระดับตลิ่ง (เมตร)	ความจุ (ลบ.ม./วินาที)	ระดับน้ำ (เมตร)	ปริมาณน้ำ (ลบ.ม./วินาที)	(+)/สูง(-)/ต่ำกว่าตลิ่ง(เมตร)	แนวโน้ม
Y.16	ยม	อ. บางระจัน จ. พิจิตร	7.30	-	8.86	344.60	1.56	ลดลง
Y.64	ยม	อ. บางระจัน จ. พิจิตร	6.40	352.00	7.90	565.90	1.50	ลดลง
E.8A	ชี	อ. เมืองมหาสารคาม จ. มหาสารคาม	9.50	700.00	9.74	741.60	0.24	เพิ่มขึ้น
E.66A	ชี	อ. จันทบุรี จ. ร้อยเอ็ด	11.60	730.00	11.77	755.16	0.17	เพิ่มขึ้น
E.95A	ชี	อ. รัตนบุรี จ. ร้อยเอ็ด	6.60	-	7.59	924.83	0.99	ลดลง
E.18	ชี	อ. พุ่งช้างสาว จ. ร้อยเอ็ด	9.80	1,050.00	9.45	924.83	-0.35	ลดลง
E.2A	ชี	อ. เมืองโสธร จ. โสธร	12.00	1,020.00	12.07	1,053.60	0.07	ลดลง
E.20A	ชี	อ. มหาชนะชัย จ. โสธร	10.00	1,100.00	10.19	1,195.00	0.19	ลดลง
M.184	มูล	อ. พิมาย จ. นครราชสีมา	5.30	132.00	5.09	120.50	-0.21	เพิ่มขึ้น
M.7	มูล	อ. เมืองสุพรรณบุรี จ. สุพรรณบุรี	7.00	2,300.00	6.41	2,005.00	-0.59	ลดลง
C.36	คลองโม่ง	อ. บางบาล จ. พระนครศรีอยุธยา	4.36	425.00	5.20	552.00	0.84	เพิ่มขึ้น
C.67	น้อย	อ. เสนา จ. พระนครศรีอยุธยา	2.75	-	4.30	-	1.55	เพิ่มขึ้น
T.10	ท่าจีน	อ. เมืองสุพรรณบุรี จ. สุพรรณบุรี	3.50	-	4.08	-	0.58	ลดลง
T.13	ท่าจีน	อ. สองพี่น้อง จ. สุพรรณบุรี	2.40	-	2.43	-	0.03	ทรงตัว
T.15	ท่าจีน	อ. บางเลน จ. นครปฐม	1.80	-	2.21	-	0.41	ลดลง
T.1	ท่าจีน	อ. นครชัยศรี จ. นครปฐม	1.50	-	1.44	-	-0.06	ลดลง

ปริมาณฝนตก 24 ชั่วโมงที่ผ่านมา สูงสุด 3 ลำดับ ได้แก่ อ.เมืองยะลา จ.ยะลา 81.8 มม. อ.นาโยง จ.ตรัง 51.0 มม. และ อ.อุ้มผาง จ.น่าน 48.0 มม.

แหล่งที่มา สำนักงานทรัพยากรน้ำแห่งชาติ (สทนช.)

สรุปพื้นที่ประสบอุทกภัย กรมชลประทาน (วันที่ 4 พ.ย. 66)



พื้นที่ประสบอุทกภัยรวม 56 จังหวัด ดังนี้

- ❖ **จังหวัดที่เข้าสู่ภาวะปกติ 43 จังหวัด** ได้แก่ จังหวัดเชียงใหม่ เชียงราย ลำพูน ลำปาง แม่ฮ่องสอน พะเยา อุดรธานี นครราชสีมา พิษณุโลก นครสวรรค์ พิจิตร เพชรบูรณ์ สุโขทัย ตาก กำแพงเพชร เลย สกลนคร บึงกาฬ ขอนแก่น มหาสารคาม อุดรธานี นครพนม นครราชสีมา สระแก้ว นครนายก ระยอง จันทบุรี ปราจีนบุรี ตราด ฉะเชิงเทรา เพชรบูรณ์ ลพบุรี สระบุรี ปทุมธานี สมุทรปราการ กรุงเทพมหานคร ระนอง ชุมพร ภูเก็ต นครศรีธรรมราช พังงา สตูล และตรัง
- ❖ **จังหวัดที่ประสบอุทกภัย 13 จังหวัด** ได้แก่ จังหวัดหนองบัวลำภู ร้อยเอ็ด กาฬสินธุ์ ชัยภูมิ ยโสธร อำนาจเจริญ อุบลราชธานี พระนครศรีอยุธยา ชัยนาท อ่างทอง อุทัยธานี สุพรรณบุรี และนครปฐม

สถานการณ์น้ำ 4 เขื่อนหลักลุ่มเจ้าพระยา (ข้อมูล ณ วันที่ 4 พ.ย. 66)

สภาพน้ำในอ่างเก็บน้ำ ภูมิพล สิริกิติ์ แควน้อยฯ และป่าสัก วันที่ 4 พฤศจิกายน 2566

อ่างเก็บน้ำ	ปริมาณน้ำในอ่าง		ปริมาณน้ำใช้การได้		ปริมาณน้ำไหลลงอ่าง		ปริมาณน้ำระบาย		รับน้ำได้
	ปริมาณน้ำ	% ความจุ	ปริมาณน้ำ	% ใช้การ	วันนี้	เมื่อวาน	วันนี้	เมื่อวาน	
ภูมิพล	10,030	75	6,230	64	59.65	72.17	3.00	3.00	3,432
สิริกิติ์	6,067	64	3,217	48	17.22	17.26	4.00	4.05	3,443
ภูมิพล+สิริกิติ์	16,097	70	9,447	58	76.87	89.43	7.00	7.05	6,875
แควน้อยฯ	938	100	895	100	4.39	4.32	0.43	0.43	1
ป่าสักชลสิทธิ์	1,009	105	1,006	105	13.17	13.00	8.69	12.98	0
รวมทั้งหมด	18,045	73	11,349	62	94.42	106.76	16.12	20.46	6,876

(หน่วย : ล้าน ลบ.ม.)

กิจกรรมและการให้ความช่วยเหลือของกรมชลประทาน

โครงการส่งน้ำและบำรุงรักษาโก-ลก สำนักงานชลประทานที่ 17 ลงพื้นที่ตรวจสอบอาคารชลประทาน และ ทรบ.ปลายคลอง สาย 1,2,3 เกาะสะท้อน ต่ำบดเกาะสะท้อน อำเภอตากใบ จังหวัดนราธิวาส เพื่อเตรียมความพร้อมสำหรับการบริหารจัดการน้ำในช่วงฤดูฝน

