

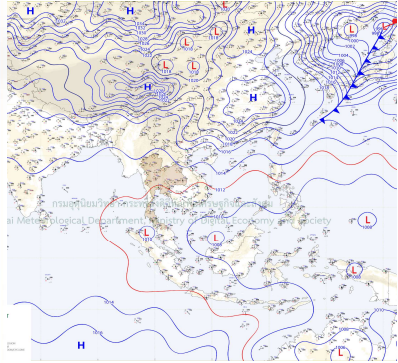
รายงานสถานการณ์น้ำ

ศูนย์ปฏิบัติการน้ำอัจฉริยะ โทร. 02 669 2560 E-mail : wmsc.1460@gmail.com



วันอังคารที่ 7 พฤศจิกายน พ.ศ. 2566

สภาพภูมิอากาศ และปริมาณฝน (วันที่ 7 พ.ย. 66 เวลา 06.00 น.)

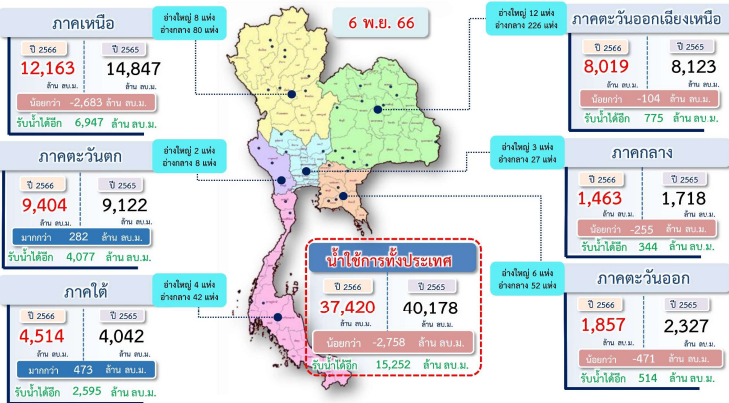


บริเวณความกดอากาศสูงหรือมวลอากาศเย็นจากประเทศจีนแผ่ปกคลุมภาคเหนือตอนบน และภาคตะวันออกเฉียงเหนือตอนบนของประเทศไทยและทะเลจีนใต้แล้ว ในขณะที่มีลมตะวันออกเฉียงใต้พัดนำความชื้นจากอ่าวไทยและทะเลจีนใต้เข้าปกคลุมประเทศไทยตอนบน ลักษณะเช่นนี้ทำให้ประเทศไทยยังคงมีฝนฟ้าคะนองเกิดขึ้นได้

ปริมาณฝนตก 24 ชั่วโมงที่ผ่านมา สูงสุด 3 ลำดับ ได้แก่ อ.หนองข่าง จ.อุทัยธานี 69.6 มม. อ.พมสารคาม จ.ฉะเชิงเทรา 62.4 มม. และ อ.แม่เปิน จ.นครสวรรค์ 58.0 มม.

แหล่งที่มา สำนักงานทรัพยากรน้ำแห่งชาติ (สทนช.)

ปริมาณน้ำใช้การ อ่างเก็บน้ำขนาดใหญ่และขนาดกลาง



สถานการณ์น้ำ 4 เขื่อนหลักกลุ่มเจ้าพระยา (ข้อมูล ณ วันที่ 7 พ.ย. 66)

สภาพน้ำในอ่างเก็บน้ำ ภูมิพล สิริกิติ์ แควน้อยฯ และป่าสักฯ วันที่ 7 พฤศจิกายน 2566

อ่างเก็บน้ำ	ปริมาณน้ำในอ่างฯ		ปริมาณน้ำใช้การได้		ปริมาณน้ำไหลลงอ่างฯ		ปริมาณน้ำระบาย		รับน้ำได้อีก
	ปริมาณน้ำ	% ความจุ	ปริมาณน้ำ	% ใช้การ	วันนี้	เมื่อวาน	วันนี้	เมื่อวาน	
ภูมิพล	10,152	75	6,352	66	36.27	44.31	3.00	3.00	3,310
สิริกิติ์	6,090	64	3,240	49	10.99	13.05	4.02	3.99	3,420
ภูมิพล+สิริกิติ์	16,242	71	9,592	59	47.26	57.36	7.02	6.99	6,730
แควน้อยฯ	944	101	901	101	3.44	4.01	1.30	1.30	0
ป่าสักชลสิทธิ์	1,017	106	1,014	106	12.57	12.56	8.71	8.70	0
รวมทั้งทั้งหมด	18,203	73	11,507	63	63.27	73.93	17.02	16.98	6,730

*หมายเหตุ : () คือ เป็นหน่วยลูกบาศก์เมตร (หน่วย : ล้าน ลบ.ม.)



กิจกรรมและการให้ความช่วยเหลือของกรมชลประทาน



โครงการส่งน้ำและบำรุงรักษาพระพิมล สำนักงานชลประทานที่ 11 ดำเนินการนำเรือยนต์กรรมเก็บวัชพืชในคลองมหาสวัสดิ์ บริเวณประตูน้ำฉิมพลีฝั่งตะวันตก ตำบลศาลายา อำเภอพุทธมณฑล จังหวัดนครปฐม เพื่อเป็นการเพิ่มประสิทธิภาพในการระบายน้ำได้ดียิ่งขึ้น



สถานการณ์น้ำท่า กรมชลประทาน (ข้อมูล วันที่ 7 พ.ย. 66 เวลา 06.00 น.)

สถานี	แม่น้ำ	ที่ตั้ง	ระดับตลิ่ง (เมตร)	ความจุ (ลบ.ม./วินาที)	ระดับน้ำ (เมตร)	ปริมาณน้ำ (ลบ.ม./วินาที)	(+)/สูง/(-)ต่ำกว่าตลิ่ง(เมตร)	แนวโน้ม
Y.16	ยม	อ. บางระกำ จ. พิษณุโลก	7.50	-	8.66	323.40	1.36	ลดลง
Y.64	ยม	อ. บางระกำ จ. พิษณุโลก	6.40	352.00	7.79	548.30	1.39	ทรงตัว
E.8A	ชี	อ. เมืองมหาสารคาม จ. มหาสารคาม	9.50	700.00	9.72	738.13	0.22	ทรงตัว
E.66A	ชี	อ. จัตุรัส จ. ร้อยเอ็ด	11.60	730.00	11.77	792.50	0.17	ลดลง
E.95A	ชี	อ. รัตนบุรี จ. ร้อยเอ็ด	6.60	-	7.37	880.00	0.77	ทรงตัว
E.18	ชี	อ. พุฒิชัย จ. ร้อยเอ็ด	9.80	1,050.00	9.24	927.69	-0.56	ลดลง
E.2A	ชี	อ. เมืองยโสธร จ. ยโสธร	12.00	1,020.00	11.91	966.00	-0.09	ทรงตัว
E.20A	ชี	อ. มหาชนะชัย จ. ยโสธร	10.00	1,100.00	10.07	1,135.00	0.07	ทรงตัว
M.184	มูล	อ. พิบัง จ. นครราชสีมา	5.30	132.00	5.29	131.40	-0.01	ทรงตัว
M.7	มูล	อ. เมืองอุบลราชธานี จ. อุบลราชธานี	7.00	2,300.00	6.16	1,880.00	-0.84	ลดลง
C.36	คลองโพนทอง	อ. บางบาล จ. พระนครศรีอยุธยา	4.36	425.00	4.82	490.00	0.46	ลดลง
C.67	น้อย	อ. เสนา จ. พระนครศรีอยุธยา	2.75	-	4.06	-	1.31	ลดลง
C.68	น้อย	อ. เสนา จ. พระนครศรีอยุธยา	3.20	-	3.08	-	-0.12	ลดลง
T.10	ท่าจีน	อ. เมืองสุพรรณบุรี จ. สุพรรณบุรี	3.50	-	4.04	-	0.54	ลดลง
T.13	ท่าจีน	อ. สองพี่น้อง จ. สุพรรณบุรี	2.40	-	2.41	-	0.01	ทรงตัว
T.15	ท่าจีน	อ. บางเลน จ. นครปฐม	1.80	-	2.20	-	0.40	ลดลง
T.1	ท่าจีน	อ. นครชัยศรี จ. นครปฐม	1.50	-	1.48	-	-0.02	ลดลง

สรุปพื้นที่ประสบอุทกภัย กรมชลประทาน (วันที่ 7 พ.ย. 66)

พื้นที่ประสบอุทกภัยรวม 56 จังหวัด ดังนี้

- ❖ **จังหวัดที่เข้าสู่ภาวะปกติ 45 จังหวัด** ได้แก่ จังหวัดเชียงใหม่ เชียงราย ลำพูน ลำปาง แม่ฮ่องสอน พะเยา อุดรธานี น่าน พิษณุโลก นครสวรรค์ พิจิตร แพร่ สุโขทัย ตาก กำแพงเพชร เลย สกลนคร บึงกาฬ ขอนแก่น ชัยภูมิ มหาสารคาม อุดรธานี นครพนม อำนาจเจริญ นครราชสีมา สระแก้ว นครนายก ระยอง จันทบุรี ปราจีนบุรี ตราด ฉะเชิงเทรา เพชรบูรณ์ ลพบุรี สระบุรี ปทุมธานี สมุทรปราการ กรุงเทพมหานคร ระนอง ชุมพร ภูเก็ต นครศรีธรรมราช พังงา สตูล และตรัง
- ❖ **จังหวัดที่ประสบอุทกภัย 11 จังหวัด** ได้แก่ จังหวัดหนองบัวลำภู ร้อยเอ็ด กาฬสินธุ์ ยโสธร อุบลราชธานี พระนครศรีอยุธยา ชัยนาท อ่างทอง อุทัยธานี สุพรรณบุรี และนครปฐม

สถานการณ์น้ำในลุ่มน้ำเจ้าพระยา (วันที่ 7 พ.ย. 66)

- แม่น้ำปิง สถานี P.17** อ.บรรพตพิสัย จ.นครสวรรค์ ปริมาณน้ำไหลผ่าน 278 ลบ.ม./วินาที (เมื่อวาน 400 ลบ.ม./วินาที) ระดับน้ำ +35.58 ม.รทก. ต่ำกว่าตลิ่ง 3.12 ม.
- แม่น้ำน่าน สถานี N.67** อ.ชุมแสง จ.นครสวรรค์ ปริมาณน้ำไหลผ่าน 999 ลบ.ม./วินาที (เมื่อวาน 1,029 ลบ.ม./วินาที) ระดับน้ำ +25.94 ม.รทก. ต่ำกว่าตลิ่ง 2.36 ม.
- แม่น้ำเจ้าพระยา สถานี C.2** อ.เมือง จ.นครสวรรค์ ปริมาณน้ำไหลผ่าน 1,766 ลบ.ม./วินาที (เมื่อวาน 1,877 ลบ.ม./วินาที) ระดับน้ำ +22.39 ม.รทก. ต่ำกว่าตลิ่ง 3.31 ม.
- เขื่อนเจ้าพระยา สถานี C.13** อ.สรรพยา จ.ชัยนาท ปริมาณน้ำไหลผ่าน 1,479 ลบ.ม./วินาที (เมื่อวาน 1,592 ลบ.ม./วินาที) ระดับน้ำเหนือเขื่อน +17.00 ม.รทก. (เมื่อวาน +17.00 ม.รทก) ระดับน้ำท้ายเขื่อน +12.75 ม.รทก.
- แม่น้ำป่าสัก** เขื่อนป่าสักชลสิทธิ์ ระบาย 101 ลบ.ม./วินาที (เมื่อวาน 101 ลบ.ม./วินาที) ท้ายเขื่อนพระรามหก ปริมาณน้ำไหลผ่าน 148.80 ลบ.ม./วินาที (เมื่อวาน 119.44 ลบ.ม./วินาที) ปริมาณน้ำคัดกรองที่พัฒนาผ่านสป.พระนารายณ์ 72 ลบ.ม./วินาที (เมื่อวาน 66 ลบ.ม./วินาที)
- แม่น้ำเจ้าพระยา C.29A** อ.บางไทร จ.พระนครศรีอยุธยา ปริมาณน้ำไหลผ่านเฉลี่ย 1,609 ลบ.ม./วินาที (เมื่อวาน 1,654 ลบ.ม./วินาที)
- รับน้ำเข้าฝั่งตะวันตก** 351 ลบ.ม./วินาที (เมื่อวาน 355 ลบ.ม./วินาที)
- รับน้ำเข้าฝั่งตะวันออก** 234 ลบ.ม./วินาที (เมื่อวาน 235 ลบ.ม./วินาที)



สามารถติดตามสถานการณ์น้ำได้ที่ <http://wmsc.rid.go.th/>

