

รายงานสถานการณ์น้ำฉบับผู้บริหาร

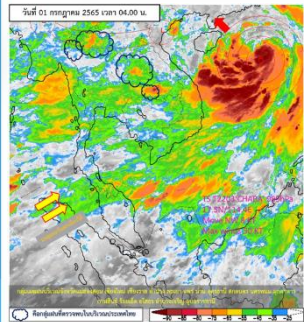
ศูนย์ปฏิบัติการน้ำอัจฉริยะ โทร. 02 669 2560 E-mail : wmsc.1460@gmail.com



วันศุกร์ที่ 1 กรกฎาคม 2565



สภาพภูมิอากาศ และปริมาณฝน (วันที่ 1 ก.ค. 65 เวลา 06.00 น.)



ร่องมรสุมพาดผ่านประเทศเมียนมา ภาคเหนือตอนบน เข้าสู่หย่อมความกดอากาศต่ำบริเวณประเทศลาวตอนบน ประกอบกับมรสุมตะวันตกเฉียงใต้ที่พัดปกคลุมทะเลอันดามัน ประเทศไทย และอ่าวไทยมีกำลังค่อนข้างแรง ทำให้ประเทศไทย มีฝนเพิ่มขึ้นกับมีลมกระโชกแรงบางแห่ง โดยมีฝนตกหนักถึงหนักมากบางแห่งบริเวณภาคเหนือ ภาคตะวันออกเฉียงเหนือ ภาคตะวันออก และภาคใต้ฝั่งตะวันตก อนึ่ง พายุโซนร้อน "ชบา" (Chaba) บริเวณทะเลจีนใต้ตอนบน คาดว่าจะเคลื่อนขึ้นฝั่งประเทศจีนตอนใต้ในช่วงวันที่ 2-3 ก.ค. 65

ปริมาณฝนตก 24 ชั่วโมงที่ผ่านมาสูงสุด 3 ลำดับ ได้แก่ อ.คลองใหญ่ จ.ตราด 153.0 มม. อ.เวียงป่าเป้า จ.เชียงราย 147.8 มม. และ อ.ขลุง จ.ฉะเชิงเทรา 136.5 มม.

แหล่งที่มา สำนักงานทรัพยากรน้ำแห่งชาติ (สทนช.)



คุณภาพน้ำ (วันที่ 1 ก.ค.65 เวลา 06.00 น.)

(หน่วย : กรัม/ลิตร)

แม่น้ำ	สถานีเฝ้าระวัง	เกณฑ์เฝ้าระวัง	ค่าความเค็ม
แม่น้ำเจ้าพระยา	ประปาสำแล จ.ปทุมธานี	0.25	0.18 (ปกติ)
แม่น้ำบางปะกง	วัดบางคาง	2.00	0.11 (ปกติ)
แม่น้ำท่าจีน	ด้านนอกคลองจินดา	0.75	0.20 (ปกติ)
	ด้านในคลองจินดา	0.75	0.19 (ปกติ)
แม่น้ำแม่กลอง	ปากคลองดำเนินสะดวก	2.00	0.14 (ปกติ)



สถานการณ์น้ำในลุ่มน้ำเจ้าพระยา (ข้อมูล ณ วันที่ 1 ก.ค.65)

แม่น้ำปิง สถานี P.17 อ.บรรพตพิสัย จ.นครสวรรค์ ปริมาณน้ำไหลผ่าน 199 ลบ.ม./วินาที (เมื่อวาน 190 ลบ.ม./วินาที) ระดับน้ำ +34.92 ม.รทก. ต่ำกว่า 4.91 ม.
แม่น้ำน่าน สถานี N.67 อ.ชุมแสง จ.นครสวรรค์ ปริมาณน้ำไหลผ่าน 141 ลบ.ม./วินาที (เมื่อวาน 145 ลบ.ม./วินาที) ระดับน้ำ +18.970 ม.รทก. ต่ำกว่าตลิ่ง 9.40 ม.
แม่น้ำเจ้าพระยา สถานี C.2 อ.เมือง จ.นครสวรรค์ ปริมาณน้ำไหลผ่าน 352 ลบ.ม./วินาที (เมื่อวาน 329 ลบ.ม./วินาที) ระดับน้ำ +17.84 ม.รทก. ต่ำกว่าตลิ่ง 8.36 ม.
เขื่อนเจ้าพระยา สถานี C.13 อ.สรรพยา จ.ชัยนาท ปริมาณน้ำไหลผ่าน 70 ลบ.ม./วินาที (เมื่อวาน 70 ลบ.ม./วินาที) ระดับน้ำเหนือเขื่อน +15.39 ม.รทก. (เมื่อวาน +15.21 ม.รทก.) ระดับน้ำท้ายเขื่อน 5.37 ม.รทก.
แม่น้ำป่าสัก เขื่อนป่าสักชลสิทธิ์ ระบาย 50.12 ลบ.ม./วินาที (เมื่อวาน 35.04 ลบ.ม./วินาที) ระบายท้ายเขื่อนพระรามหก 0 ลบ.ม./วินาที (เมื่อวาน 0 ลบ.ม./วินาที) ปริมาณน้ำไหลผ่านสถานี S.26 ท้ายเขื่อนพระรามหก อ.ท่าเรือ จ.พระนครศรีอยุธยา- ลบ.ม./วินาที (เมื่อวาน - ลบ.ม./วินาที)
แม่น้ำเจ้าพระยา C.29A อ.บางไทร จ.พระนครศรีอยุธยา ปริมาณน้ำไหลผ่านเฉลี่ย 98 ลบ.ม./วินาที (เมื่อวาน 95 ลบ.ม./วินาที)

ผลจัดสรรน้ำฤดูฝนปี 2565 และฤดูแล้ง ปี 2564/65

ผลจัดสรรน้ำฤดูฝน ปี 2565 (1 พ.ค. - 31 ต.ค. 65) (ข้อมูล ณ วันที่ 30 มิ.ย.65)

ทั้งประเทศ แผนจัดสรรน้ำจากน้ำชลประทาน 14,831 ล้าน ลบ.ม. จัดสรรน้ำไปแล้ว 8,549 ล้าน ลบ.ม. (58%) คงเหลือปริมาณน้ำที่ต้องจัดสรร 6,282 ล้าน ลบ.ม. (42%)
 ลุ่มน้ำเจ้าพระยา แผนจัดสรรน้ำจากน้ำชลประทาน 4,000 ล้าน ลบ.ม. จัดสรรน้ำไปแล้ว 1,887 ล้าน ลบ.ม. (47%) คงเหลือปริมาณน้ำที่ต้องจัดสรร 2,113 ล้าน ลบ.ม. (53%)

ผลจัดสรรน้ำฤดูแล้ง ปี 2564/65 (1 ม.ค. - 30 มิ.ย. 65) (ข้อมูล ณ วันที่ 30 มิ.ย.65)

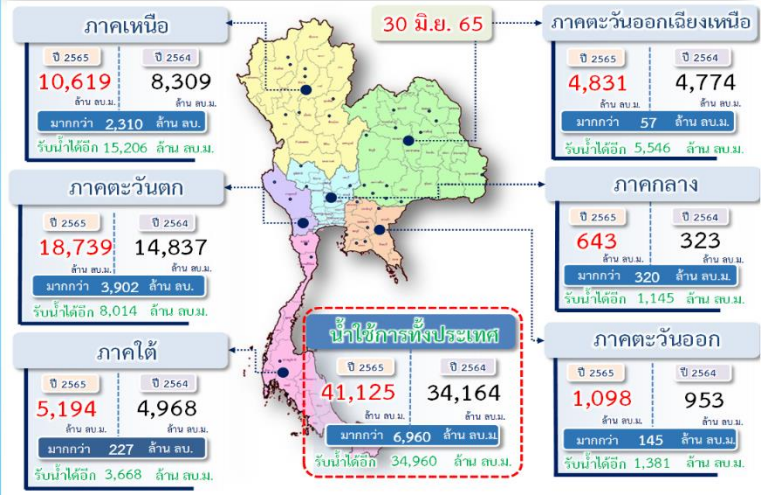
ลุ่มน้ำแม่กลอง แผนจัดสรรน้ำ 5,500 ล้าน ลบ.ม. จัดสรรน้ำไปแล้ว 6,309 ล้าน ลบ.ม. (115%) ปริมาณน้ำเกินแผนที่ต้องจัดสรร 809 ล้าน ลบ.ม. (15%)

กิจกรรมและการให้ความช่วยเหลือของกรมชลประทาน

- โครงการส่งน้ำและบำรุงรักษาป่าสักใต้ สำนักงานชลประทานที่ 10 นำเรือนวัตกรรม ดำเนินการกำจัดวัชพืชและสิ่งกีดขวางทางน้ำ บริเวณแม่น้ำป่าสักหน้าเขื่อนพระราม 6 และหน้าประตูระบายน้ำพระนารายณ์ ตำบลท่าหลวง อำเภอท่าเรือ จังหวัดพระนครศรีอยุธยา เพื่อลดการสะสมของผักตบชวาไม่ให้แพร่ขยายพันธุ์ และเพิ่มประสิทธิภาพการส่งน้ำและการระบายน้ำในช่วงฤดูฝน



ปริมาณน้ำ เก็บกัก อ่างเก็บน้ำขนาดใหญ่และขนาดกลาง



สถานการณ์น้ำ 4 เขื่อนหลักลุ่มน้ำเจ้าพระยา (ข้อมูล ณ วันที่ 1 ก.ค. 65)

สภาพน้ำในอ่างเก็บน้ำ ภูมิพล สิริกิติ์ แควน้อยฯ และป่าสักฯ วันที่ 1 กรกฎาคม 2565

อ่างเก็บน้ำ	ปริมาณน้ำในอ่างฯ		ปริมาณน้ำใช้การได้		ปริมาณน้ำไหลลงอ่างฯ		ปริมาณน้ำระบาย		รับน้ำได้อีก
	ปริมาณน้ำ	% ความจุ	ปริมาณน้ำ	% ใช้การ	วันนี้	เมื่อวาน	วันนี้	เมื่อวาน	
ภูมิพล	5,700	42	1,900	20	0.00	4.15	19.00	19.00	7,762
สิริกิติ์	3,536	37	686	10	8.90	7.38	17.02	16.98	5,974
ภูมิพล+สิริกิติ์	9,235	40	2,585	16	8.90	11.53	36.02	35.98	13,737
แควน้อยฯ	280	30	237	26	1.34	0.86	3.02	3.02	659
ป่าสักชลสิทธิ์	189	20	186	19	1.19	1.77	4.33	3.03	771
รวมทั้งหมด	9,705	39	3,009	17	11.44	14.16	43.37	42.03	15,166

หมายเหตุ: () คือ เกินความจุอ่างเก็บน้ำ (หน่วย : ล้าน ลบ.ม.)

สภาพการเพาะปลูกข้าว (ข้อมูล ณ วันที่ 29 มิ.ย.65)

ทั้งประเทศ แผนเพาะปลูกข้าวนาปี 16.83 ล้านไร่ เพาะปลูกไปแล้ว 10.82 ล้านไร่ (64%)
 เก็บเกี่ยวแล้ว - ล้านไร่
 ลุ่มน้ำเจ้าพระยา แผนเพาะปลูกข้าวนาปี 8.05 ล้านไร่ เพาะปลูกไปแล้ว 6.49 ล้านไร่ (81%)
 เก็บเกี่ยวแล้ว - ล้านไร่
 ลุ่มน้ำแม่กลอง แผนเพาะปลูกข้าวนาปี 0.84 ล้านไร่ เพาะปลูกไปแล้ว 0.84 ล้านไร่ (100%)
 เก็บเกี่ยวแล้ว 0.376 ล้านไร่

