

# รายงานสถานการณ์น้ำฉบับผู้บริหาร



ศูนย์ปฏิบัติการน้ำอัจฉริยะ โทร. 02 669 2560 E-mail : wmsc.1460@gmail.com

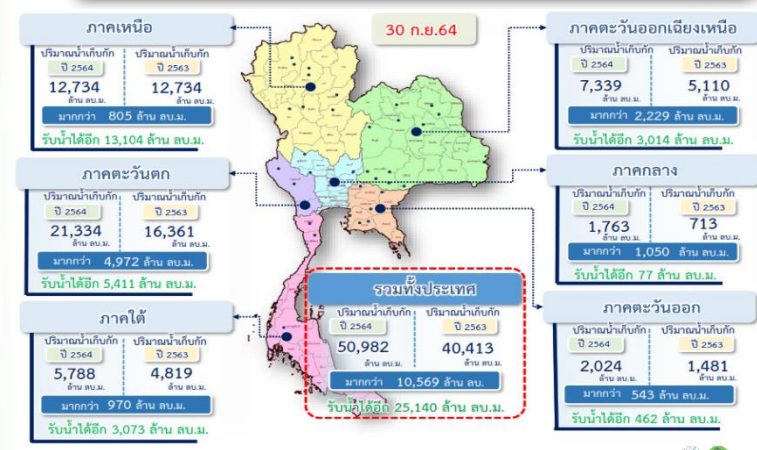
วันศุกร์ที่ 1 ตุลาคม 2564

## ปริมาณฝนสะสม 24 ชั่วโมงย้อนหลัง (วันที่ 1 ต.ค.64 เวลา 06.00 น.)

ลำดับที่	สถานี	อำเภอ	จังหวัด	ปริมาณฝนสะสม (มม.)
1	หมู่บ้านเศรษฐกิจ ซอย 26	บางแค	กรุงเทพมหานคร	99.0
2	จุดวัด ค.ทวิฯ-ค.บางเข็กหนึ่ง	บางแค	กรุงเทพมหานคร	96.5
3	บ้านวังกะทะ	ปากช่อง	นครราชสีมา	87.5
4	สคคลองบางจาก	บางแค	กรุงเทพมหานคร	87.0
5	จุดวัด ค.บางเข็กหนึ่ง-ราชมนตรี	ภาษีเจริญ	กรุงเทพมหานคร	87.0

หมายเหตุ แหล่งที่มาสำนักงานทรัพยากรน้ำแห่งชาติ (สทนช.)  
ฝนตกหนักมาก (>90 มม.) ฝนตกหนัก (35.1-90 มม.) ฝนปานกลาง (10.1-35.0 มม.) ฝนเล็กน้อย (0.1-10.0 มม.) ไม่มีฝน (0 มม.)

## ปริมาณน้ำ เก็บกัก อ่างเก็บน้ำขนาดใหญ่และขนาดกลาง (ข้อมูล ณ วันที่ 30 ก.ย.64)



## สถานการณ์น้ำ 4 เขื่อนหลักกลุ่มเจ้าพระยา (ข้อมูล ณ วันที่ 30 ก.ย.64)

สภาพน้ำในอ่างเก็บน้ำ ภูมิพล สิริกิติ์ แควน้อยฯ และป่าสัก วันที่ 30 กันยายน 2564

อ่างเก็บน้ำ	ปริมาณน้ำในอ่างฯ ปริมาณน้ำ % ความจุ	ปริมาณน้ำใช้การได้ ปริมาณน้ำ % ใช้การ	ปริมาณน้ำไหลลงอ่างฯ วันนี้	ปริมาณน้ำระบาย วันนี้	รับน้ำได้อีก
ภูมิพล	6,533 49	2,733 28	102.11	146.22	0.50
สิริกิติ์	4,146 44	1,296 19	28.76	26.98	0.00
ภูมิพล+สิริกิติ์	10,679 46	4,029 25	130.87	173.20	0.50
แควน้อยฯ	838 89	795 89	21.10	20.39	1.12
ป่าสักชลสิทธิ์	1,014 106	1,011 106	153.40	209.29	103.72
รวมทั้งหมด	12,531 50	5,835 32	305.37	402.88	105.34

หมายเหตุ: ( ) คือ เก็บความจุเก็บกักปกติ (หน่วย : ล้าน ลบ.ม.)

## สภาพการเพาะปลูกข้าว (ข้อมูล ณ วันที่ 29 ก.ย.64)

**การเพาะปลูกข้าวนาปี ปี 2563/64**  
ทั้งประเทศ แผนเพาะปลูกข้าวนาปี 1.90 ล้านไร่ **เพาะปลูกทั้งสิ้น 5.56 ล้านไร่**  
เก็บเกี่ยวแล้ว 5.53 ล้านไร่ คงเหลือการเก็บเกี่ยว 0.03 ล้านไร่

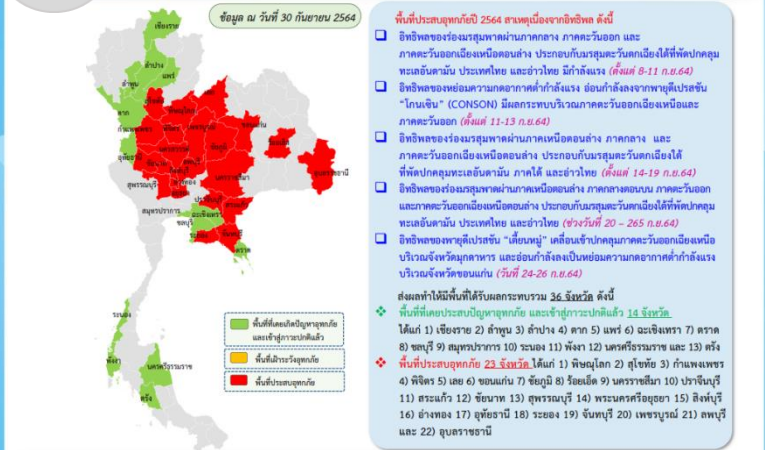
**การเพาะปลูกข้าวนาปี ปี 2564**  
ทั้งประเทศ แผนเพาะปลูกข้าวนาปี 16.83 ล้านไร่ **เพาะปลูกแล้ว 15.16 ล้านไร่**  
คิดเป็นร้อยละ 90.11 ของแผนฯ เก็บเกี่ยวแล้ว 5.49 ล้านไร่

ลุ่มน้ำเจ้าพระยา แผนเพาะปลูกข้าวนาปี 7.97 ล้านไร่ **เพาะปลูกแล้ว 6.97 ล้านไร่**  
คิดเป็นร้อยละ 87.46 ของแผนฯ เก็บเกี่ยวแล้ว 4.55 ล้านไร่

## สถานการณ์น้ำท่า สถานีหลักกรมชลประทาน (ข้อมูล ณ วันที่ 1 ต.ค.64)

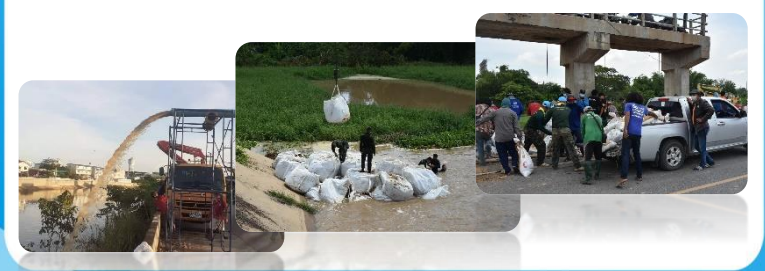
สถานี	ที่ตั้ง	เวลา	ระดับตลิ่ง (เมตร)	ความจุ (ลบ.ม./วินาที)	ระดับน้ำ (เมตร)	ปริมาณน้ำ (ลบ.ม./วินาที)	(+)/ลบ.ม. ต่ำกว่าตลิ่ง (เมตร)
S.3	แม่น้ำป่าสัก อ.ท่งเหล็ก จ.เพชรบูรณ์	6.00 น.	8.30	85.00	6.46	35.10	-1.84
S.4B	แม่น้ำป่าสัก อ.เมืองเพชรบูรณ์ จ.เพชรบูรณ์	6.00 น.	9.20	190.00	9.60	221.90	0.40
S.42	แม่น้ำป่าสัก อ.วิเชียรบุรี จ.เพชรบูรณ์	6.00 น.	11.00	279.10	11.68	329.40	0.68
E.23	บ้านค่าย อ.เมืองชัยภูมิ จ.ชัยภูมิ	5.00 น.	9.00	265.00	9.44	456.81	0.44
E.85	บ้านโนนหิน อ.ชุมแพ จ.ขอนแก่น	5.00 น.	5.26	25.00	5.24	24.18	-0.02
E.29A	บ้านสามแคว อ.ภูกระดึง จ.เลย	3.00 น.	9.00	167.00	3.57	20.64	-5.43
E.5	บ้านโนนเปือย อ.บ้านเขว้า จ.ชัยภูมิ	5.00 น.	11.50	186.10	11.96	632.80	0.46
M.173	บ้านโนนสะอาด อ.โชคชัย จ.นครราชสีมา	6.00 น.	6.60	70.00	7.07	164.00	0.47
M.184	บ้านซืม อ.พิมาย จ.นครราชสีมา	6.00 น.	5.00	100.00	5.76	147.20	-0.76
W.24	แม่น้ำวัง อ.สามเงา จ.ตาก	6.00 น.	7.85	504.00	5.28	231.90	-2.57
W.4A	แม่น้ำวัง อ.สามเงา จ.ตาก	6.00 น.	8.00	700.00	4.91	267.20	-3.09
C36	บ้านบางหลวงโคก อ.บางบาล จ.พระนครศรีอยุธยา	6.00 น.	4.00	420.00	6.34	889.00	2.34
C37	บ้านบางแหลม อ.บางบาล จ.พระนครศรีอยุธยา	6.00 น.	3.80	148.00	4.91	216.00	1.11
Rgt.3	อ.กบินทร์บุรี จ.ปราจีนบุรี	6.00 น.	8.79	543.00	9.72	650.40	0.93

## สรุปพื้นที่ประสบอุทกภัย กรมชลประทาน (ข้อมูล ณ วันที่ 30 ก.ย.64)



## กิจกรรมและการให้ความช่วยเหลือของกรมชลประทาน

- โครงการชลประทานสุโขทัย สำนักงานชลประทานที่ 4 ลงพื้นที่ติดตามการติดตั้งเครื่องสูบน้ำเคลื่อนที่ ขนาด 8 นิ้ว จำนวน 1 เครื่อง เพื่อสูบน้ำช่วยเหลือพื้นที่น้ำท่วมขัง ในพื้นที่ ตำบลปากแคว อำเภอเมือง จังหวัดสุโขทัย
- สำนักงานชลประทานที่ 10 ร่วมกับองค์การบริหารส่วนจังหวัดสิงห์บุรี หน่วยงานทหาร หน่วยงานในพื้นที่ และเกษตรกร เร่งดำเนินการวางถุงบิ๊กแบ็คท้ายประตูระบายน้ำเก่าซึ่ง ตำบลบ้านหม้อ อำเภอพรหมบุรี จังหวัดสิงห์บุรี เพื่อยกระดับน้ำท้ายประตูระบายน้ำให้มีระดับใกล้เคียงกับระดับเหนือประตูระบายน้ำ เพื่อเป็นการลดแรงดันน้ำ อีกทั้งเพื่อลดผลกระทบต่อน้ำท่วมด้านท้ายประตูระบายน้ำ



สามารถติดตามสถานการณ์น้ำได้ที่ <http://wmsc.rid.go.th/>

