

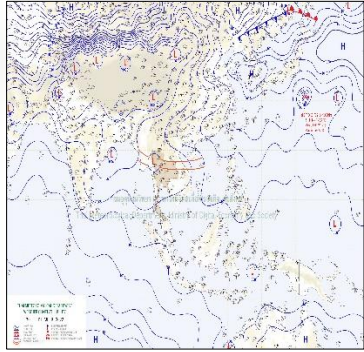
รายงานสถานการณ์น้ำ

ศูนย์ปฏิบัติการน้ำอัจฉริยะ โทร. 02 669 2560 E-mail : wmsc.1460@gmail.com



วันเสาร์ที่ 1 ตุลาคม 2565

สภาพภูมิอากาศ และปริมาณฝน (วันที่ 1 ต.ค. 65 เวลา 06.00 น.)

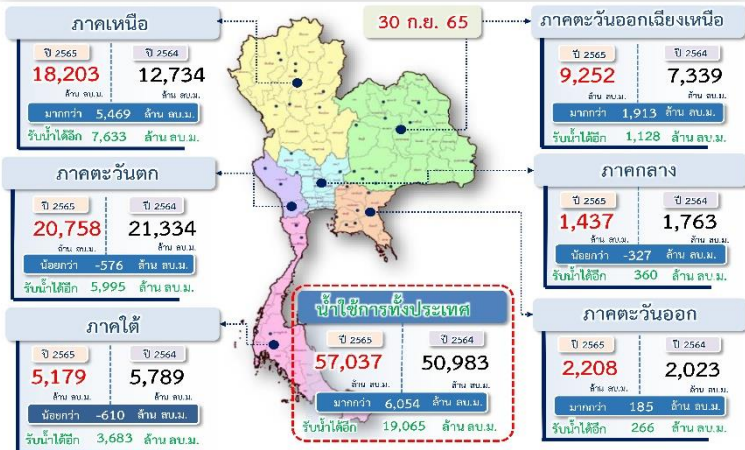


ร่องมรสุมพาดผ่านภาคเหนือ และภาคตะวันออกเฉียงเหนือตอนบน ประกอบกับ มีหย่อมความกดอากาศต่ำปกคลุมภาคเหนือ ด้านตะวันตก ในขณะที่มรสุมตะวันตกเฉียงใต้ กำลังค่อนข้างแรงยังคงพัดปกคลุมทะเลอันดามัน ภาคใต้ และอ่าวไทย ลักษณะเช่นนี้ทำให้ประเทศไทย มีฝนตกต่อเนื่องและมีฝนตกหนักถึงหนักมาก บางแห่งในภาคเหนือ ภาคตะวันออกเฉียงเหนือ ภาคกลาง รวมทั้งกรุงเทพมหานครและปริมณฑล ภาคตะวันออก และภาคใต้

ปริมาณฝนตก 24 ชั่วโมงที่ผ่านมา สูงสุด 3 ลำดับ ได้แก่ อ.ศรีสัชชาลัย จ.สุโขทัย 120.4 มม. อ.เถิน จ.ลำปาง 116.4 มม. และ อ.วิเชียรบุรี จ.เพชรบูรณ์ 115.4 มม.

แหล่งที่มา สำนักงานทรัพยากรน้ำแห่งชาติ (สทนช.)

ปริมาณน้ำ **เก็บกัก** อ่างเก็บน้ำขนาดใหญ่และขนาดกลาง



สถานการณ์น้ำท่า กรมชลประทาน (ข้อมูล วันที่ 1 ต.ค. 65 เวลา 06.00น.)

สถานี	แม่ข่าย	ฝั่ง	ระดับสูง (เมตร)	ความจุ (ลบ.ม./วินาที)	ระดับน้ำ (เมตร)	ปริมาณน้ำ (ลบ.ม./วินาที)	(+)/ลบ(-)ค่าวางตั้ง	แนวโน้ม	
Y.16	ต.	บ.บางระกำ	จ. พิษณุโลก	7.30	239.00	8.87	-	1.57	ลดลง
Y.64	ต.	บ.บางระกำ	จ. พิษณุโลก	6.40	352.00	8.15	559.50	1.75	เพิ่มขึ้น
W.23	ต.	บ.สามเภา	จ. ตาก	6.30	493.00	7.20	-	0.90	เพิ่มขึ้น
W.24	ต.	บ.สามเภา	จ. ตาก	8.50	576.00	8.76	610.60	0.26	ลดลง
S.48	ต.	บ.เมืองเพชรบูรณ์	จ. เพชรบูรณ์	9.20	190.00	9.58	219.90	0.38	เพิ่มขึ้น
S.3	ต.	บ.หล่มสัก	จ. เพชรบูรณ์	8.30	85.00	8.42	90.01	0.12	เพิ่มขึ้น
S.42	ต.	บ.วิเชียรบุรี	จ. เพชรบูรณ์	11.00	283.70	12.52	525.50	1.52	เพิ่มขึ้น
E.16A	ต.	บ.เมืองชลบทวน	จ. ชลบุรี	9.60	647.00	10.03	761.38	0.43	เพิ่มขึ้น
E.93	ต.	บ.ภาพระยอง	จ. ชลบุรี	5.60	148.00	5.64	152.80	0.04	เพิ่มขึ้น
E.23	ต.	บ.เมืองชัยภูมิ	จ. ชัยภูมิ	9.00	260.00	9.64	223.33	0.64	เพิ่มขึ้น
E.85	ต.	บ.ชุมแสง	จ. ชลบุรี	5.20	44.00	5.39	171.50	0.19	ลดลง
E.42	ต.	บ.เมืองลพบุรี	จ. ลพบุรี	5.30	42.00	6.30	48.13	0.80	เพิ่มขึ้น
E.9	ต.	บ.เมืองสระบุรี	จ. สระบุรี	11.00	398.00	11.17	488.10	0.17	เพิ่มขึ้น
E.29B	ต.	บ.ป่าสัก	จ. สระบุรี	10.00	376.00	10.18	400.67	0.18	ลดลง
E.91	ต.	บ.โพนพิสัย	จ. มหาสารคาม	11.70	828.00	12.71	1,052.06	0.94	เพิ่มขึ้น
E.8A	ต.	บ.เมืองมหาสารคาม	จ. มหาสารคาม	9.50	788.00	11.15	-	1.65	เพิ่มขึ้น
E.66A	ต.	บ.สีหราช	จ. ยโสธร	11.60	721.00	12.68	967.20	1.08	เพิ่มขึ้น
E.95	ต.	บ.เมืองชัยภูมิ	จ. ชัยภูมิ	7.50	860.00	8.45	1,045.65	0.95	เพิ่มขึ้น
E.102	ต.	บ.เมืองลพบุรี	จ. ลพบุรี	9.20	-	9.28	-	0.08	เพิ่มขึ้น
E.2A	ต.	บ.เมืองลพบุรี	จ. ลพบุรี	12.00	1,030.00	12.19	1,096.77	0.19	เพิ่มขึ้น
E.20A	ต.	บ.เมืองลพบุรี	จ. ลพบุรี	10.00	1,100.00	10.24	1,179.68	0.24	เพิ่มขึ้น
E.98	ต.	บ.เมืองลพบุรี	จ. ลพบุรี	10.00	1,075.00	10.49	1,200.40	0.49	เพิ่มขึ้น
M.164	ต.	บ.เมืองนครราชสีมา	จ. นครราชสีมา	3.50	35.00	3.52	35.44	0.02	ลดลง
M.104	ต.	บ.สุรนารี	จ. สุรินทร์	8.00	1,520.00	8.23	-	0.23	ลดลง
M.184	ต.	บ.พิมาย	จ. นครราชสีมา	5.30	132.00	5.63	154.70	0.33	เพิ่มขึ้น
M.186	ต.	บ.สีขารวม	จ. นครราชสีมา	3.60	52.00	3.63	-	0.03	เพิ่มขึ้น
M.187	ต.	บ.เมืองสุรินทร์	จ. สุรินทร์	3.60	60.00	4.59	158.80	0.99	ลดลง
M.159	ต.	บ.ชุมพลบุรี	จ. สุรินทร์	8.20	265.00	11.42	-	3.22	เพิ่มขึ้น
M.15	ต.	บ.สุรนารี	จ. สุรินทร์	8.00	960.00	8.39	1,220.00	0.39	เพิ่มขึ้น
M.42	ต.	บ.สีขารวม	จ. นครราชสีมา	8.30	124.00	11.16	-	2.86	เพิ่มขึ้น
M.5	ต.	บ.ราษีไศล	จ. ศรีสะเกษ	10.75	2,170.00	11.34	1,909.40	0.59	เพิ่มขึ้น
M.190	ต.	บ.อุบลราชธานี	จ. ศรีสะเกษ	7.10	180.00	8.44	-	1.34	ลดลง
M.9	ต.	บ.เมืองศรีสะเกษ	จ. ศรีสะเกษ	10.00	195.00	12.97	608.90	2.97	เพิ่มขึ้น
M.176	ต.	บ.สีขารวม	จ. นครราชสีมา	13.00	425.00	13.31	915.20	0.31	เพิ่มขึ้น
M.182	ต.	บ.สีขารวม	จ. นครราชสีมา	10.40	1,584.00	12.56	2,302.00	2.16	เพิ่มขึ้น
M.7	ต.	บ.เมืองนครราชสีมา	จ. นครราชสีมา	7.00	2,300.00	9.83	4,187.50	2.83	เพิ่มขึ้น
M.118	ต.	บ.พิมาย	จ. นครราชสีมา	8.00	5,100.00	8.19	5,356.50	0.19	เพิ่มขึ้น
C.35	ต.	บ.พนมดงรัก	จ. พนมดงรัก	4.35	1,155.00	5.28	-	0.93	เพิ่มขึ้น
C.36	ต.	บ.นครราชสีมา	จ. นครราชสีมา	4.35	420.00	4.70	873.00	0.35	เพิ่มขึ้น
C.37	ต.	บ.นครราชสีมา	จ. นครราชสีมา	4.14	135.00	5.37	228.00	1.23	เพิ่มขึ้น
C.67	ต.	บ.นครราชสีมา	จ. นครราชสีมา	2.75	-	5.48	-	2.73	เพิ่มขึ้น
C.68	ต.	บ.นครราชสีมา	จ. นครราชสีมา	3.20	-	4.57	-	1.37	เพิ่มขึ้น
S.26	ต.	บ.ท่าเรือ	จ. พนมดงรัก	7.20	657.00	7.46	691.00	0.26	เพิ่มขึ้น
Rgt.1	บ.	บ.เมืองลพบุรี	จ. ลพบุรี	4.13	774.00	4.32	-	0.19	เพิ่มขึ้น
Rgt.3	บ.	บ.นครราชสีมา	จ. นครราชสีมา	8.79	491.70	9.94	698.80	1.15	เพิ่มขึ้น
Rgt.12A	บ.	บ.เมืองลพบุรี	จ. ลพบุรี	8.57	492.70	9.47	-	0.90	เพิ่มขึ้น
T.1	ท.	บ.นครราชสีมา	จ. นครราชสีมา	1.65	-	1.89	-	0.23	เพิ่มขึ้น

สรุปพื้นที่ประสบอุทกภัย กรมชลประทาน (วันที่ 1 ต.ค. 65)

- พื้นที่ได้รับผลกระทบรวม 49 จังหวัด ดังนี้
 - จังหวัดที่เข้าสู่ภาวะปกติ 21 จังหวัด ได้แก่ จังหวัดแม่ฮ่องสอน เชียงราย น่าน ลำปาง พะเยา อุดรธานี ร้อยเอ็ด นครสวรรค์ อุดรธานีหนองบัวลำภูบุรีรัมย์สระแก้ว นครนายก จันทบุรี ระยอง ตราด ฉะเชิงเทรา สมุทรปราการ อุทัยธานี หนองบัวลำภู และภูเก็ต
 - จังหวัดที่ประสบอุทกภัย 28 จังหวัด ได้แก่ จังหวัดเชียงใหม่ ลำพูน พิษณุโลก สุโขทัย ตาก กำแพงเพชร เลย ชัยภูมิ ขอนแก่น ร้อยเอ็ด มหาสารคาม ยโสธร อุบลราชธานี นครราชสีมา ศรีสะเกษ สุรินทร์ ชลบุรี ปราจีนบุรี ลพบุรี เพชรบูรณ์ สระบุรี ปทุมธานี พระนครศรีอยุธยา อ่างทอง สิงห์บุรี ชัยนาท สุพรรณบุรี และนครปฐม

สถานการณ์น้ำในลุ่มน้ำเจ้าพระยา (วันที่ 1 ต.ค. 65)

สภาพน้ำในอ่างเก็บน้ำ ภูมิพล สิริกิติ์ แควน้อยฯ และป่าสัก วันที่ 1 ตุลาคม 2565

อ่างเก็บน้ำ	ปริมาณน้ำในอ่าง		ปริมาณน้ำใช้การได้		ปริมาณน้ำไหลลงอ่าง		ปริมาณน้ำระบาย		รับน้ำได้อีก
	ปริมาณน้ำ	% ความจุ	ปริมาณน้ำ	% ใช้การ	วันนี้	เมื่อวาน	วันนี้	เมื่อวาน	
ภูมิพล	9,678	72	5,878	61	118.76	130.19	0.50	0.50	3,784
สิริกิติ์	6,193	65	3,343	50	25.86	30.02	2.00	2.00	3,317
ภูมิพล+สิริกิติ์	15,870	69	9,220	56	144.62	160.21	2.50	2.50	7,102
แควน้อยฯ	805	86	762	85	29.44	29.13	8.64	8.64	134
ป่าสักชลสิทธิ์	735	77	732	77	89.52	92.85	30.69	19.48	225
รวมทั้งหมด	17,411	70	10,715	59	263.58	282.19	41.83	30.62	7,460

(หน่วย : ล้าน ลบ.ม.)

กิจกรรมและการให้ความช่วยเหลือของกรมชลประทาน

ส่วนเครื่องจักรกล สำนักงานชลประทานที่ 5 นำเครื่องผลักดันน้ำ จำนวน 4 ชุด ไปดำเนินการติดตั้ง ณ บริเวณสะพานข้ามแม่น้ำมูล อำเภอโขงเจียม จังหวัดอุบลราชธานี โดยเป็นการเข้าช่วยเหลือและบรรเทาเหตุบริเวณโดยรอบซึ่งเป็นผลกระทบอันเกิดจากพายุโนรู



สามารถติดตามสถานการณ์น้ำได้ที่ <http://wmsc.rid.go.th/>

