

รายงานสถานการณ์น้ำฉบับผู้บริหาร

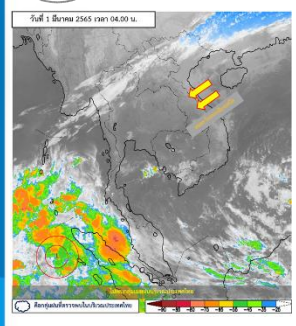
ศูนย์ปฏิบัติการน้ำอัจฉริยะ โทร. 02 669 2560 E-mail : wmsc.1460@gmail.com



วันอังคารที่ 1 มีนาคม 2565



สภาพภูมิอากาศ และปริมาณฝน (วันที่ 1 มี.ค. 65 เวลา 06.00 น.)



บริเวณความกดอากาศสูงหรือมวลอากาศเย็นกำลังอ่อนปกคลุมประเทศไทยตอนบนและทะเลจีนใต้ ประกอบกับมีลมตะวันออกเฉียงใต้พัดนำความชื้นเข้ามาปกคลุมประเทศไทยตอนบน ทำให้บริเวณดังกล่าวมีอุณหภูมิสูงขึ้นกับมีหมอกในตอนเช้า โดยมีฝนบางแห่งในภาคตะวันออก สำหรับลมตะวันออกเฉียงใต้พัดปกคลุมอ่าวไทยและภาคใต้มีกำลังอ่อนลง ทำให้ภาคใต้ตอนล่างมีฝนลดลง ส่วนคลื่นลมบริเวณอ่าวไทยมีกำลังอ่อนลง

ปริมาณฝนตก 24 ชั่วโมงที่ผ่านมา สูงสุด 3 ลำดับ ได้แก่ อ.นาหม่อม จ.สงขลา 564.5 มม. อ.มะนิ่ง จ.สตูล 58.8 มม. และ อ.สุคิริน จ.นราธิวาส 40.0 มม.

หมายเหตุ แหล่งที่มาสำนักงานทรัพยากรน้ำแห่งชาติ (สทนช.)

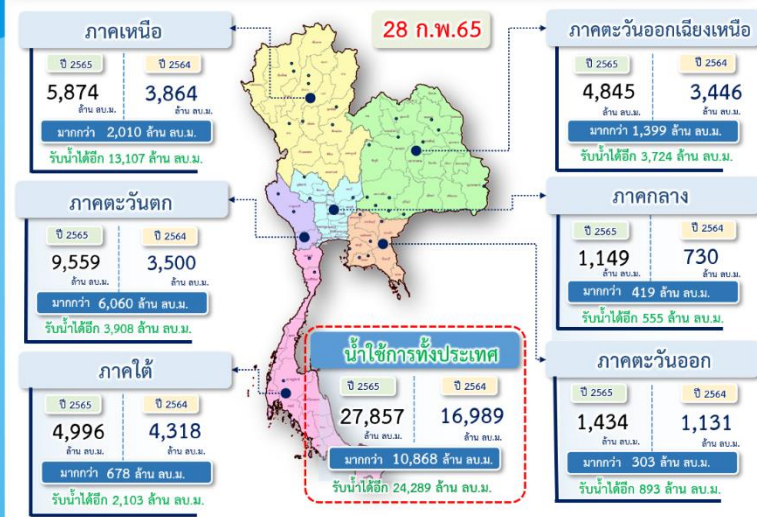


คุณภาพน้ำ (วันที่ 1 มี.ค.65 เวลา 06.00 น.)

(หน่วย : กรัม/ลิตร)

แม่น้ำ	สถานีเฝ้าระวัง	เกณฑ์เฝ้าระวัง	ค่าความเค็ม
แม่น้ำเจ้าพระยา	ประปาสำแล จ.ปทุมธานี	0.25	0.18 (ปกติ)
แม่น้ำบางปะกง	วัดบางคาง	2.00	0.06 (ปกติ)
แม่น้ำท่าจีน	ด้านนอกคลองจินดา	0.75	0.23 (ปกติ)
	ด้านในคลองจินดา	0.75	0.40 (ปกติ)
แม่น้ำแม่กลอง	ปากคลองดำเนินสะดวก	2.00	0.17 (ปกติ)

ปริมาณน้ำ ใช้งาน อ่างเก็บน้ำขนาดใหญ่และขนาดกลาง



ผลจัดสรรน้ำฤดูแล้งปี 2564/65 และผลการเพาะปลูกข้าวนาปรัง

ผลจัดสรรน้ำฤดูแล้งปี 2564/65 (ข้อมูล ณ วันที่ 28 ก.พ.65)

ทั้งประเทศ แผนจัดสรรน้ำ 22,280 ล้าน ลบ.ม. จัดสรรน้ำไปแล้ว 13,848 ล้าน ลบ.ม. (62%)
 คงเหลือปริมาณน้ำที่ต้องจัดสรรอีก 8,432 ล้าน ลบ.ม. (38%)
 กลุ่มน้ำเจ้าพระยา แผนจัดสรรน้ำ 5,700 ล้าน ลบ.ม. จัดสรรน้ำไปแล้ว 3,869 ล้าน ลบ.ม. (68%)
 คงเหลือปริมาณน้ำที่ต้องจัดสรรอีก 1,831 ล้าน ลบ.ม. (32%)
 กลุ่มน้ำแม่กลอง แผนจัดสรรน้ำ 5,500 ล้าน ลบ.ม. จัดสรรน้ำไปแล้ว 1,331 ล้าน ลบ.ม. (24%)
 คงเหลือปริมาณน้ำที่ต้องจัดสรรอีก 4,169 ล้าน ลบ.ม. (76%)

การเพาะปลูกข้าวนาปรัง ปี 2564/65 (ข้อมูล ณ วันที่ 23 ก.พ.65)

ทั้งประเทศ แผนเพาะปลูกข้าวนาปรัง 6.41 ล้านไร่ เพาะปลูกไปแล้ว 7.26 ล้านไร่ (113.19%)
 กลุ่มน้ำเจ้าพระยา แผนเพาะปลูกข้าวนาปรัง 2.81 ล้านไร่ เพาะปลูกไปแล้ว 4.38 ล้านไร่ (155.74%)
 กลุ่มน้ำแม่กลอง แผนเพาะปลูกข้าวนาปรัง 0.84 ล้านไร่ เพาะปลูกไปแล้ว 0.35 ล้านไร่ (42.05%)

สถานการณ์น้ำ 4 เขื่อนหลักกลุ่มเจ้าพระยา (ข้อมูล ณ วันที่ 1 มี.ค. 65)

สภาพน้ำในอ่างเก็บน้ำ ภูมิพล สิริกิติ์ แควน้อยฯ และป่าสักฯ วันที่ 1 มีนาคม 2565

อ่างเก็บน้ำ	ปริมาณน้ำในอ่างฯ		ปริมาณน้ำใช้การได้		ปริมาณน้ำไหลลงอ่างฯ		ปริมาณน้ำระบาย		รับน้ำได้อีก
	ปริมาณน้ำ	% ความจุ	ปริมาณน้ำ	% ใช้การ	วันนี้	เมื่อวาน	วันนี้	เมื่อวาน	
ภูมิพล	6,802	51	3,002	31	0.00	0.00	19.00	14.00	6,660
สิริกิติ์	4,098	43	1,248	19	4.50	4.50	7.00	7.00	5,412
ภูมิพล+สิริกิติ์	10,899	47	4,249	26	4.50	4.50	26.00	21.00	12,073
แควน้อยฯ	639	68	596	66	1.26	1.26	4.32	4.32	300
ป่าสักชลสิทธิ์	589	61	586	61	0.00	0.39	4.34	4.32	371
รวมทั้งหมด	12,127	49	5,431	30	5.76	6.15	34.66	29.64	12,744

*หมายเหตุ : (.) คือ เกินความจุเก็บกักปกติ (หน่วย : ล้าน ลบ.ม.)

โครงการจ้างแรงงานชลประทาน เพื่อช่วยเหลือเกษตรกร

(ประจำปีงบประมาณ พ.ศ. 2565) ข้อมูล ณ วันที่ 15 ก.พ.65

โครงการจ้างแรงงานชลประทาน เพื่อช่วยเหลือเกษตรกร ประจำปีงบประมาณ พ.ศ. 2565 รวมระยะเวลาการจ้างงาน 1-10 เดือน มีแผนการจ้างจำนวน 75,000 คน ปัจจุบันมีการจ้างแรงงานไปแล้ว จำนวน 30,288 คน คิดเป็นร้อยละ 40.38

กิจกรรมและการให้ความช่วยเหลือของกรมชลประทาน

นายประพิศ จันทร์มา อธิบดีกรมชลประทาน พร้อมด้วย นายเฉลิมชัย ศรีรินทร์ ผู้อำนวยการสำนักงานชลประทานที่ 17 และผู้เกี่ยวข้อง ลงพื้นที่ติดตามสถานการณ์น้ำท่วมในพื้นที่จังหวัดนราธิวาส ตามข้อสั่งการของ ดร.เฉลิมชัย ศรีอ่อน รัฐมนตรีว่าการกระทรวงเกษตรและสหกรณ์ โดยสำนักงานชลประทานที่ 17 ได้ควบคุมการระบายน้ำผ่านอาคารชลประทานในพื้นที่ ด้วยการเปิด-ปิดบานระบาย ตามจังหวะการขึ้นลงของระดับน้ำทะเล พร้อมเดินเครื่องสูบน้ำด้วยไฟฟ้าทั้ง 10 สถานี เพื่อเร่งระบายน้ำที่ท่วมขังออกจากพื้นที่อำเภอสุไหงโก-ลก จังหวัดนราธิวาส และทำการเปิดประตูระบายน้ำกลางคลองมูโนะ ตำบลพร่อน อำเภอบาเจาะ จังหวัดนราธิวาส เพื่อเร่งระบายน้ำท่วมขังออกพื้นที่ พร้อมทั้งได้มีการทำหนังสือแจ้งเตือนไปยังผู้ว่าราชการจังหวัด และหน่วยงานที่เกี่ยวข้อง เพื่อประชาสัมพันธ์ไปยังประชาชนในพื้นที่ที่ได้รับผลกระทบให้เตรียมพร้อมรับสถานการณ์น้ำหลากที่เกิดขึ้น

