

รายงานสถานการณ์น้ำ

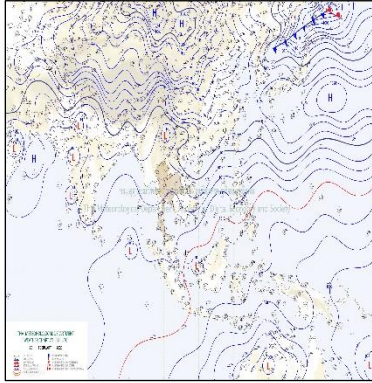
ศูนย์ปฏิบัติการน้ำอัจฉริยะ โทร. 02 669 2560 E-mail : wmsc.1460@gmail.com



วันพุธที่ 1 มีนาคม 2566



สภาพภูมิอากาศ และปริมาณฝน (วันที่ 1 มี.ค. 66 เวลา 06.00 น.)

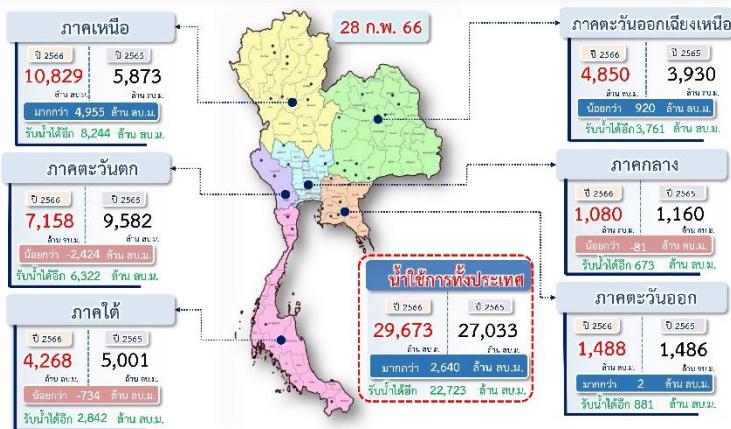


บริเวณความกดอากาศสูงหรือมวลอากาศเย็นที่ปกคลุมประเทศไทยตอนบนมีกำลังอ่อนลง อุณหภูมิจะสูงขึ้น 1-3 องศาเซลเซียสแต่ยังคงทำให้ภาคเหนือมีอากาศเย็นถึงหนาวในตอนเช้า ส่วนตะวันออกเฉียงเหนือภาคกลางรวมทั้งกรุงเทพมหานครและปริมณฑล และภาคตะวันออกเฉียงเหนือในตอนเช้า สำหรับมรสุมตะวันออกเฉียงเหนือกำลังแรงที่พัดปกคลุมอ่าวไทย ภาคใต้ และทะเลอันดามันเริ่มมีกำลังอ่อนลง แต่ยังคงทำให้ภาคใต้ตอนล่างมีฝนตกหนักบางแห่ง

ปริมาณฝนตก 24 ชั่วโมงที่ผ่านมา สูงสุด 3 ลำดับ ได้แก่ อ.สุคิริน จ.นราธิวาส 95.4 มม. อ.จะนะ จ.นราธิวาส 81.6 มม. อ.ยี่งอ จ.นราธิวาส 66.0 มม.

แหล่งที่มา สำนักงานทรัพยากรน้ำแห่งชาติ (สทนช.)

ปริมาณน้ำ **ไข้ว** อ่างเก็บน้ำขนาดใหญ่และขนาดกลาง



สถานการณ์น้ำ 4 เขื่อนหลักกลุ่มเจ้าพระยา (ข้อมูล ณ วันที่ 1 มี.ค. 66)

สภาพน้ำในอ่างเก็บน้ำ ภูมิพล สิริกิติ์ แควน้อยฯ และป่าสักฯ วันที่ 1 มีนาคม 2566

อ่างเก็บน้ำ	ปริมาณน้ำในอ่างฯ		ปริมาณน้ำใช้การได้		ปริมาณน้ำไหลลงอ่างฯ		ปริมาณน้ำระบาย		รับน้ำได้อีก
	ปริมาณน้ำ	% ความจุ	ปริมาณน้ำ	% ใช้การ	วัน	เมื่อวาน	วันนี้	เมื่อวาน	
ภูมิพล	10,047	75	6,247	65	0.00	1.80	33.00	33.00	3,415
สิริกิติ์	5,487	58	2,637	40	3.17	0.98	20.08	19.90	4,023
ภูมิพล+สิริกิติ์	15,533	68	8,883	54	3.17	2.78	53.08	52.90	7,439
แควน้อยฯ	558	59	515	58	1.53	1.84	4.32	4.32	381
ป่าสักชลสิทธิ์	521	54	518	54	0.21	0.22	5.20	5.20	439
รวมทั้งหมด	16,613	67	9,917	55	4.91	4.84	62.60	62.42	8,258

หมายเหตุ: () คือ เป็นความจุเก็บกักปกติ (หน่วย : ล้าน ลบ.ม.)

โครงการจ้างแรงงานชลประทาน เพื่อช่วยเหลือเกษตรกร



(ประจำปีงบประมาณ พ.ศ. 2566) ข้อมูล ณ วันที่ 20 ก.พ. 66

โครงการจ้างแรงงานชลประทาน เพื่อช่วยเหลือเกษตรกร ประจำปีงบประมาณ พ.ศ. 2566 รวมระยะเวลาการจ้างงาน 3-10 เดือน มีแผนการจ้างจำนวน 86,000 คน ปัจจุบันมีการจ้างแรงงานไปแล้ว จำนวน 47,358 คน คิดเป็นร้อยละ 55.07



คุณภาพน้ำ (วันที่ 1 มี.ค. 66 เวลา 07.00 น.)

(หน่วย : กรัม/ลิตร)

แม่น้ำ	สถานีเฝ้าระวัง	เกณฑ์เฝ้าระวัง	ค่าความเค็ม
เจ้าพระยา	ประปาสำแล จ.ปทุมธานี	0.25	0.16 (ปกติ)
บางปะกง	วัดบางแตน	1.00	0.08 (ปกติ)
ท่าจีน	ด้านนอกคลองจินดา	0.75	0.23 (ปกติ)
	ด้านในคลองจินดา	0.75	0.25 (ปกติ)
แม่กลอง	ปากคลองดำเนินสะดวก	2.00	0.15 (ปกติ)

ผลจัดสรรน้ำฤดูแล้งปี 2565/66 และผลการเพาะปลูกข้าวนาปรัง

ผลจัดสรรน้ำฤดูแล้ง ปี 2565/66 (ข้อมูล ณ วันที่ 28 ก.พ.66)

ทั้งประเทศ แผนจัดสรรน้ำ 27,685 ล้าน ลบ.ม. จัดสรรน้ำไปแล้ว 15,820 ล้าน ลบ.ม. (58%)
คงเหลือปริมาณน้ำที่ต้องจัดสรรอีก 11,865 ล้าน ลบ.ม. (42%)

ลุ่มน้ำเจ้าพระยา แผนจัดสรรน้ำ 9,100 ล้าน ลบ.ม. จัดสรรน้ำไปแล้ว 5,619 ล้าน ลบ.ม. (62%)
คงเหลือปริมาณน้ำที่ต้องจัดสรรอีก 3,481 ล้าน ลบ.ม. (38%)

ลุ่มน้ำแม่กลอง แผนจัดสรรน้ำ 5,500 ล้าน ลบ.ม. จัดสรรน้ำไปแล้ว 1,429 ล้าน ลบ.ม. (26%)
คงเหลือปริมาณน้ำที่ต้องจัดสรรอีก 4,071 ล้าน ลบ.ม. (74%)

การเพาะปลูกข้าวนาปรัง ปี 2565/66 (ข้อมูล ณ วันที่ 22 ก.พ.66)

ทั้งประเทศ แผนเพาะปลูกข้าวนาปรัง 10.42 ล้านไร่ เพาะปลูกไปแล้ว 9.15 ล้านไร่ (88%)
ลุ่มน้ำเจ้าพระยา แผนเพาะปลูกข้าวนาปรัง 6.64 ล้านไร่ เพาะปลูกไปแล้ว 6.21 ล้านไร่ (94%)
ลุ่มน้ำแม่กลอง แผนเพาะปลูกข้าวนาปรัง 0.84 ล้านไร่ เพาะปลูกไปแล้ว 0.15 ล้านไร่ (18%)

กิจกรรมและการให้ความช่วยเหลือของกรมชลประทาน

- โครงการส่งน้ำและบำรุงรักษาพระยาบรรลือ สำนักงานชลประทานที่ 11 ดำเนินการกำจัดวัชพืช บริเวณคลองลำรี ต.ละหาร อ.บางบัวทอง จ.นนทบุรี เพื่อเพิ่มประสิทธิภาพการระบายน้ำ รวมถึงรักษาความสะอาดและลดปัญหาน้ำเน่าเสีย
- โครงการส่งน้ำและบำรุงรักษาพระพิมล สำนักงานชลประทานที่ 11 ดำเนินการกำจัดวัชพืช ณ บริเวณคลองบางภาษี ต.คลองนกกระทุง อ.บางเลน จ.นครปฐม เพื่อเร่งแก้ไขปัญหาคความเดือดร้อนของประชาชนในพื้นที่ และเพิ่มประสิทธิภาพในการระบายน้ำให้ดียิ่งขึ้น
- โครงการชลประทานประจวบคีรีขันธ์ สำนักงานชลประทานที่ 14 สนับสนุนรถบรรทุกน้ำ จำนวน 6 คัน เป็นปริมาณน้ำจำนวน 36,000 ลิตร ให้ชาวบ้านในพื้นที่ หมู่ที่ 8 ตำบลเขาหลัก อำเภอทับสะแก จังหวัดประจวบคีรีขันธ์ เพื่อแก้ไขปัญหาคาราคาถนน้ำสำหรับอุปโภคและบริโภค



สายด่วน 1460
ศูนย์ปฏิบัติการน้ำอัจฉริยะ



สามารถติดตามสถานการณ์น้ำได้ที่
<http://wmsc.rid.go.th/>

