

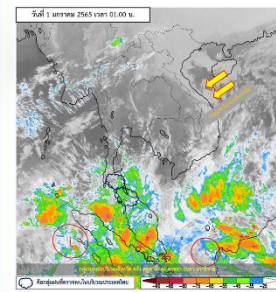
# รายงานสถานการณ์น้ำฉบับผู้บริหาร

ศูนย์ปฏิบัติการน้ำอัจฉริยะ โทร. 02 669 2560 E-mail : wmsc.1460@gmail.com



วันเสาร์ที่ 1 มกราคม 2565

## สภาพภูมิอากาศ และปริมาณฝน (วันที่ 1 ม.ค. 65 เวลา 06.00 น.)

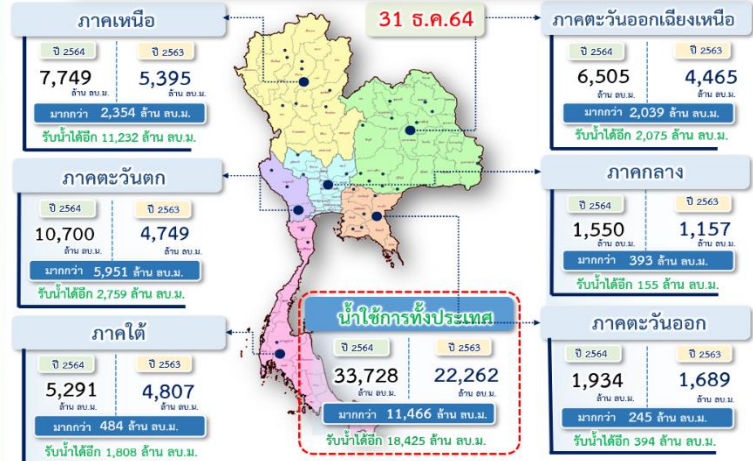


**สภาพอากาศ** บริเวณความกดอากาศสูงหรือมวลอากาศเย็นกำลังค่อนข้างแรงยังคงแผ่ปกคลุมประเทศไทยตอนบน ลักษณะเช่นนี้ทำให้ภาคเหนือ และภาคตะวันออกเฉียงเหนือมีอากาศเย็นถึงหนาว ขอให้ประชาชนบริเวณประเทศไทยตอนบนดูแลรักษาสุขภาพเนื่องจากสภาพอากาศที่เปลี่ยนแปลงไว้ด้วยสำหรับมรสุมตะวันออกเฉียงเหนือที่พัดปกคลุมอ่าวไทยและภาคใต้มีกำลังแรง ทำให้ภาคใต้ตอนล่างมีฝนตกหนักบางแห่ง

ปริมาณฝนตก 24 ชั่วโมงที่ผ่านมา สูงสุด 3 ลำดับ ได้แก่ อ.ป่าบอน จ.พัทลุง 85.6 มม. อ.ศรีนครินทร์ จ.พัทลุง 63.6 มม. อ.สุคีริน จ.นราธิวาส 50.6 มม.

**หมายเหตุ แหล่งที่มาสำนักงานทรัพยากรน้ำแห่งชาติ (สทนช.)**

## ปริมาณน้ำ ใ้การ อ่างเก็บน้ำขนาดใหญ่และขนาดกลาง



## สถานการณ์น้ำ 4 เขื่อนหลักลุ่มเจ้าพระยา (ข้อมูล ณ วันที่ 1 ม.ค. 65)

สภาพน้ำในอ่างเก็บน้ำ ภูมิพล สิริกิติ์ แควน้อยฯ และป่าสักฯ วันที่ 1 มกราคม 2565

อ่างเก็บน้ำ	ปริมาณน้ำในอ่าง	ปริมาณน้ำใ้การได้	ปริมาณน้ำไหลลงอ่าง*	ปริมาณน้ำระบาย	รับน้ำได้อีก
	ปริมาณน้ำ % ความจุ	ปริมาณน้ำ % ใ้การ	วันนี้ เมื่อวาน	วันนี้ เมื่อวาน	
ภูมิพล	7,978 59	4,178 43	8.16 5.87	25.00 25.00	5,484
สิริกิติ์	4,382 46	1,532 23	2.59 2.61	5.50 5.51	5,128
ภูมิพล+สิริกิติ์	12,360 54	5,710 35	10.75 8.48	30.50 30.51	10,612
แควน้อยฯ	859 91	816 91	0.47 0.47	3.02 3.02	80
ป่าสักชลสิทธิ์	855 89	852 89	0.00 0.49	3.46 5.20	105
รวมทั้งหมด	14,073 57	7,377 41	11.22 9.44	36.99 38.73	10,798

\*หมายเหตุ : (.) คือ เก็บรวมอยู่กับปกติ (หน่วย : ล้าน ลบ.ม.)

## ผลจัดสรรน้ำฤดูแล้งปี 2564/65 และผลการเพาะปลูกข้าวนาปรัง

### ผลจัดสรรน้ำฤดูแล้ง ปี 2564/65 (ข้อมูล ณ วันที่ 31 ธ.ค.64)

ทั้งประเทศ แผนจัดสรรน้ำ 22,280 ล้าน ลบ.ม. จัดสรรน้ำไปแล้ว 7,053 ล้าน ลบ.ม. (32%) คงเหลือปริมาณน้ำที่ต้องจัดสรรอีก 15,227 ล้าน ลบ.ม. (68%)

ลุ่มน้ำเจ้าพระยา แผนจัดสรรน้ำ 5,700 ล้าน ลบ.ม. จัดสรรน้ำไปแล้ว 1,615 ล้าน ลบ.ม. (28%) คงเหลือปริมาณน้ำที่ต้องจัดสรรอีก 4,085 ล้าน ลบ.ม. (72%)

**การเพาะปลูกข้าวนาปรัง ปี 2564/65 (ข้อมูล ณ วันที่ 29 ธ.ค.64)**

ทั้งประเทศ แผนเพาะปลูกข้าวนาปรัง 6.41 ล้านไร่ เพาะปลูกไปแล้ว 3.59 ล้านไร่ (56%)

ลุ่มน้ำเจ้าพระยา แผนเพาะปลูกข้าวนาปรัง 2.81 ล้านไร่ เพาะปลูกไปแล้ว 2.51 ล้านไร่ (89%)

## คุณภาพน้ำ (วันที่ 1 ม.ค.65 เวลา 06.00 น.)

(หน่วย : กรัม/ลิตร)

แม่น้ำ	สถานีเฝ้าระวัง	เกณฑ์เฝ้าระวัง	ค่าความเค็ม
แม่น้ำเจ้าพระยา	ประปาสำแล จ.ปทุมธานี	0.25	0.24 (ปกติ)
แม่น้ำบางปะกง	วัดบางคาง	2.00	0.06 (ปกติ)
แม่น้ำท่าจีน	ด้านนอกคลองจินดา	0.75	0.38 (ปกติ)
	ด้านในคลองจินดา	0.75	0.35 (ปกติ)
แม่น้ำแม่กลอง	ปากคลองดำเนินสะดวก	2.00	0.18 (ปกติ)

## กิจกรรมและการให้ความช่วยเหลือของกรมชลประทาน

- โครงการชลประทานพะเยา สำนักงานชลประทานที่ 2 ดำเนินการลงพื้นที่ติดตามงานขุดลอกหนองเล็งทราย งานขุดเปิดหน้าดิน และงานขุดขนย้าย ณ ตำบลแม่ใจ อำเภอแม่ใจ และดำเนินการติดตามงานปรับปรุงฝายห้วยป่าสักพร้อมระบบส่งน้ำอำเภอดอกคำใต้ จังหวัดพะเยา เป็นงานก่อสร้างฝาย ระบบส่งน้ำทาง 230 เมตร เพื่อส่งเข้าสู่ระบบฝายห้วยนกเค้า และเพิ่มประสิทธิภาพการส่งน้ำ การจ่ายน้ำให้พื้นที่ทำการเกษตรให้กับราษฎรบ้านสันป่าสักและพื้นที่ใกล้เคียง เพื่อทำการเกษตรและเพื่อการอุปโภค บริโภค เพียงพอตลอดทั้งปี
- โครงการส่งน้ำและบำรุงรักษาอุบดินทรจินดา สำนักงานชลประทานที่ 9 ลงพื้นที่วางแผนพัฒนาแหล่งน้ำ ในพื้นที่ หมู่ 5 บ้านวังรี ตำบลแก่งดินสอ อำเภอนาดี จังหวัดปราจีนบุรี เพื่อวางแผนพัฒนาแหล่งน้ำและเพื่อการอุปโภค บริโภค
- โครงการส่งน้ำและบำรุงรักษาพระยาบรรลือ สำนักงานชลประทานที่ 11 ดำเนินการกำจัดวัชพืชและผักตบชวา ณ คลองลากซ้อน หมู่ที่ 6 ตำบลคลองขวาง อำเภอไทรน้อย จังหวัดนนทบุรี โดยมีวัตถุประสงค์เพื่อเป็นการแก้ไขปัญหาความเดือดร้อนเรื่องน้ำให้กับประชาชน และเป็นการเพิ่มประสิทธิภาพการระบายน้ำ



## โครงการจ้างแรงงานชลประทาน เพื่อช่วยเหลือเกษตรกร

(ประจำปีงบประมาณ พ.ศ. 2565) ข้อมูล ณ วันที่ 16 ธ.ค.64

โครงการจ้างแรงงานชลประทาน เพื่อช่วยเหลือเกษตรกร ประจำปีงบประมาณ พ.ศ. 2565 รวมระยะเวลาการจ้างงาน 1-10 เดือน มีแผนการจ้างจำนวน 75,000 คน ปัจจุบันมีการจ้างแรงงานไปแล้ว จำนวน 8,131 คน คิดเป็นร้อยละ 10.84

