

# รายงานสถานการณ์น้ำฉบับผู้บริหาร

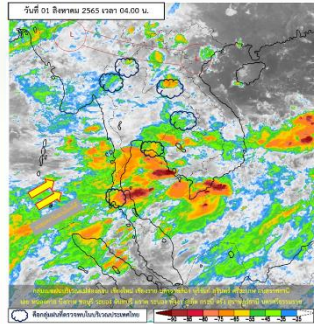


ศูนย์ปฏิบัติการน้ำอัจฉริยะ โทร. 02 669 2560 E-mail : wmsc.1460@gmail.com

วันจันทร์ที่ 1 สิงหาคม 2565



## สภาพภูมิอากาศ และปริมาณฝน (วันที่ 1 ส.ค. 65 เวลา 06.00 น.)



ร่องมรสุมพาดผ่านประเทศเมียนมาและตอนบนของภาคเหนือเข้าสู่หย่อมความกดอากาศต่ำบริเวณประเทศลาวตอนบนและประเทศเวียดนามตอนบน ประกอบกับมรสุมตะวันตกเฉียงใต้ที่พัดปกคลุมทะเลอันดามัน ประเทศไทย และอ่าวไทยมีกำลังปานกลาง ส่งผลให้ประเทศไทยมีฝนเพิ่มขึ้นกับมีลมกระโชกแรงบางแห่ง โดยมีฝนตกหนักถึงหนักมากบางแห่งบริเวณภาคเหนือ ภาคตะวันออกเฉียงเหนือ ภาคกลาง รวมทั้งกรุงเทพมหานครและปริมณฑลภาคตะวันออก และภาคใต้ฝั่งตะวันตก

ปริมาณฝนตก 24 ชั่วโมงที่ผ่านมาสูงสุด 3 ลำดับ ได้แก่ อ.เมือง จ.สระแก้ว 114.7 มม. อ.ชุมพลบุรี จ.สุรินทร์ 106.8 มม. และ อ.ชุมพลบุรี จ.สุรินทร์ 87.0 มม.

แหล่งที่มา สำนักงานทรัพยากรน้ำแห่งชาติ (สทนช.)



## คุณภาพน้ำ (วันที่ 1 ส.ค.65 เวลา 06.00 น.)

(หน่วย : กรัม/ลิตร)

แม่น้ำ	สถานีเฝ้าระวัง	เกณฑ์เฝ้าระวัง	ค่าความเค็ม
แม่น้ำเจ้าพระยา	ประปาสำแล จ.ปทุมธานี	0.25	0.11 (ปกติ)
แม่น้ำบางปะกง	วัดบางคาง	2.00	0.06 (ปกติ)
แม่น้ำท่าจีน	ด้านนอกคลองจินดา	0.75	0.24 (ปกติ)
	ด้านในคลองจินดา	0.75	0.35 (ปกติ)
แม่น้ำแม่กลอง	ปากคลองดำเนินสะดวก	2.00	0.15 (ปกติ)

## สถานการณ์น้ำในลุ่มน้ำเจ้าพระยา (ข้อมูล ณ วันที่ 1 ส.ค.65)

- แม่น้ำปิง สถานี P.17** อ.บรรพตพิสัย จ.นครสวรรค์ ปริมาณน้ำไหลผ่าน 84 ลบ.ม./วินาที (เมื่อวาน 86 ลบ.ม./วินาที) ระดับน้ำ +34.41 ม.รทก. ต่ำกว่าตลิ่ง 5.38 ม.
- แม่น้ำน่าน สถานี N.67** อ.ชุมแสง จ.นครสวรรค์ ปริมาณน้ำไหลผ่าน 537 ลบ.ม./วินาที (เมื่อวาน 602 ลบ.ม./วินาที) ระดับน้ำ +22.95 ม.รทก. ต่ำกว่าตลิ่ง 5.35 ม.
- แม่น้ำเจ้าพระยา สถานี C.2** อ.เมือง จ.นครสวรรค์ ปริมาณน้ำไหลผ่าน 825 ลบ.ม./วินาที (เมื่อวาน 909 ลบ.ม./วินาที) ระดับน้ำ +19.56 ม.รทก. ต่ำกว่าตลิ่ง 6.64 ม.
- เขื่อนเจ้าพระยา สถานี C.13** อ.สรรพยา จ.ชัยนาท ปริมาณน้ำไหลผ่าน 649 ลบ.ม./วินาที (เมื่อวาน 749 ลบ.ม./วินาที) ระดับน้ำเหนือเขื่อน +16.06 ม.รทก. (เมื่อวาน +16.00 ม.รทก.) ระดับน้ำท้ายเขื่อน 9.34 ม.รทก.
- แม่น้ำป่าสัก** เขื่อนป่าสักชลสิทธิ์ ระบาย 80.39 ลบ.ม./วินาที (เมื่อวาน 50.73 ลบ.ม./วินาที) ระบายท้ายเขื่อนพระรามหก 98.52 ลบ.ม./วินาที (เมื่อวาน 92.75 ลบ.ม./วินาที)
- แม่น้ำเจ้าพระยา C.29A** อ.บางไทร จ.พระนครศรีอยุธยา ปริมาณน้ำไหลผ่านเฉลี่ย 1,014 ลบ.ม./วินาที (เมื่อวาน 1,120 ลบ.ม./วินาที)

## ผลจัดสรรน้ำชลประทานฤดูฝนปี 2565 (ข้อมูล ณ วันที่ 31 ก.ค.65)

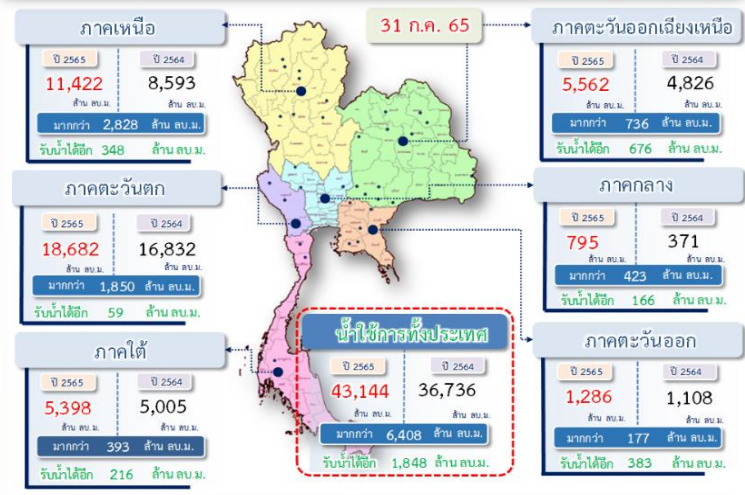
- ทั้งประเทศ (1 พ.ค. - 31 ต.ค.65) แผนจัดสรรน้ำ 14,831 ล้าน ลบ.ม. **จัดสรรน้ำไปแล้ว 13,295 ล้าน ลบ.ม. (89%)** คงเหลือปริมาณน้ำที่ต้องจัดสรร 1,536 ล้าน ลบ.ม. (11%)
- ลุ่มน้ำเจ้าพระยา (1 พ.ค. - 31 ต.ค.65) แผนจัดสรรน้ำ 4,000 ล้าน ลบ.ม. **จัดสรรน้ำไปแล้ว 2,850 ล้าน ลบ.ม. (71%)** คงเหลือปริมาณน้ำที่ต้องจัดสรร 1,150 ล้าน ลบ.ม. (29%)
- ลุ่มน้ำแม่กลอง (1 ก.ค. - 31 ธ.ค.65) แผนจัดสรรน้ำ 4,000 ล้าน ลบ.ม. **จัดสรรน้ำไปแล้ว 1,054 ล้าน ลบ.ม. (26%)** คงเหลือปริมาณน้ำที่ต้องจัดสรร 2,946 ล้าน ลบ.ม. (74%)

## กิจกรรมและการให้ความช่วยเหลือของกรมชลประทาน

- กรมชลประทานร่วมกับสำนักงานทรัพยากรน้ำแห่งชาติ ลงพื้นที่ติดตามการบริหารจัดการน้ำและเตรียมความพร้อมรับมือฤดูฝนปี 2565 บริเวณลุ่มน้ำเจ้าพระยาฝั่งตะวันตก โดยใช้เขื่อนเจ้าพระยาในการควบคุมการระบายน้ำผ่านท้ายเขื่อน ควบคู่ไปกับการใช้อาคารชลประทาน และประตูระบายน้ำที่เชื่อมต่อกันในพื้นที่อย่างเป็นระบบ รวมทั้งเฝ้าระวังติดตามสภาพอากาศ และสถานการณ์น้ำในช่วงฤดูฝนอย่างใกล้ชิด เพื่อบริหารจัดการน้ำให้สอดคล้องกับสถานการณ์และเป็นไปตามเกณฑ์ที่กำหนด ตรวจสอบความมั่นคงและความพร้อมของอาคารชลประทาน ประตูระบายน้ำ ให้พร้อมใช้งานได้อย่างเต็มศักยภาพ



## ปริมาณน้ำ เก็บกัก อ่างเก็บน้ำขนาดใหญ่และขนาดกลาง



## สถานการณ์น้ำ 4 เขื่อนหลักลุ่มน้ำเจ้าพระยา (ข้อมูล ณ วันที่ 1 ส.ค. 65)

สภาพน้ำในอ่างเก็บน้ำ ภูมิพล สิริกิติ์ แควน้อยฯ และป่าสักฯ วันที่ 1 สิงหาคม 2565

อ่างเก็บน้ำ	ปริมาณน้ำในอ่าง		ปริมาณน้ำใช้การได้		ปริมาณน้ำไหลลงอ่าง		ปริมาณน้ำระบาย		รับน้ำได้อีก
	ปริมาณน้ำ	% ความจุ	ปริมาณน้ำ	% ใช้การ	วันนี้	เมื่อวาน	วันนี้	เมื่อวาน	
ภูมิพล	5,777	43	1,977	20	17.90	13.22	5.00	5.00	7,685
สิริกิติ์	4,084	43	1,234	19	30.68	17.78	8.75	9.01	5,426
ภูมิพล+สิริกิติ์	9,862	43	3,212	20	48.58	31.00	13.75	14.01	13,110
แควน้อยฯ	428	46	385	43	13.63	9.99	6.91	6.91	511
ป่าสักชลสิทธิ์	359	37	356	37	18.14	13.62	6.95	4.38	601
<b>รวมทั้งหมด</b>	<b>10,649</b>	<b>43</b>	<b>3,953</b>	<b>22</b>	<b>80.36</b>	<b>54.61</b>	<b>27.61</b>	<b>25.31</b>	<b>14,222</b>

(หน่วย : ล้าน ลบ.ม.)

## สภาพการเพาะปลูกข้าวนาปี (ข้อมูล ณ วันที่ 27 ก.ค.65)

- ทั้งประเทศ แผนเพาะปลูกข้าวนาปี 16.83 ล้านไร่ **เพาะปลูกไปแล้ว 13.69 ล้านไร่ (81%)** เก็บเกี่ยวแล้ว 0.13 ล้านไร่
- ลุ่มน้ำเจ้าพระยา แผนเพาะปลูกข้าวนาปี 8.05 ล้านไร่ **เพาะปลูกไปแล้ว 7.01 ล้านไร่ (87%)** เก็บเกี่ยวแล้ว 0.13 ล้านไร่
- ลุ่มน้ำแม่กลอง แผนเพาะปลูกข้าวนาปี 0.89 ล้านไร่ **เพาะปลูกไปแล้ว 0.29 ล้านไร่ (32%)** เก็บเกี่ยวแล้ว - ล้านไร่

