

รายงานสถานการณ์น้ำ

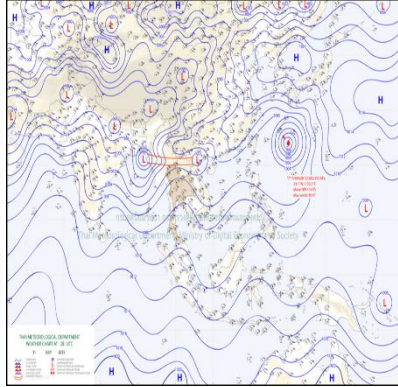
ศูนย์ปฏิบัติการน้ำอัจฉริยะ โทร. 02 669 2560 E-mail : wmsc.1460@gmail.com



วันอังคารที่ 1 สิงหาคม 2566



สภาพภูมิอากาศ และปริมาณฝน (วันที่ 1 ส.ค. 66 เวลา 06.00 น.)

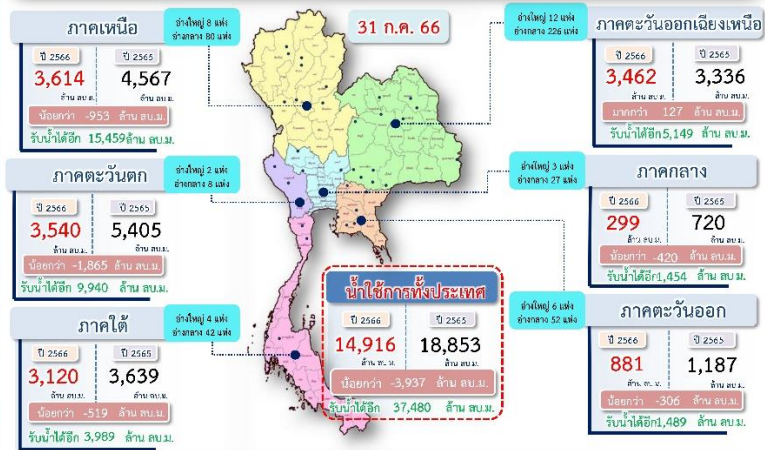


ประเทศไทยยังคงมีฝนตกต่อเนื่อง และมีฝนตกหนักบางแห่งบริเวณภาคตะวันออก และภาคใต้ฝั่งตะวันตก โดยมีฝนตกหนักมากบางพื้นที่ในภาคเหนือ และภาคตะวันออกเฉียงเหนือ ทั้งนี้เนื่องจากมรสุมตะวันตกเฉียงใต้กำลังค่อนข้างแรงยังคงพัดปกคลุมทะเลอันดามัน ประเทศไทย และอ่าวไทย ประกอบกับร่องมรสุมกำลังปานกลางพาดผ่านภาคเหนือตอนบนของประเทศไทย และประเทศลาวตอนบน เข้าสู่หย่อมความกดอากาศต่ำบริเวณประเทศเวียดนามตอนบน

ปริมาณฝนตก 24 ชั่วโมงที่ผ่านมา สูงสุด 3 ลำดับ ได้แก่ อ.ท่าสองยาง จ.ตาก 230.6 มม. อ.นาแก จ.นครพนม 162.2 มม. และ อ.ธาตุพนม จ.นครพนม 131.4 มม.

แหล่งที่มา สำนักงานทรัพยากรน้ำแห่งชาติ (สทนช.)

ปริมาณน้ำ **ใช้การ** อ่างเก็บน้ำขนาดใหญ่และขนาดกลาง



สถานการณ์น้ำ 4 เขื่อนหลักกลุ่มเจ้าพระยา (ข้อมูล ณ วันที่ 1 ส.ค. 66)

อ่างเก็บน้ำ	ปริมาณน้ำในอ่าง	ปริมาณน้ำใช้การได้	ปริมาณน้ำไหลลงอ่าง	ปริมาณน้ำระบาย	รับน้ำได้อีก				
ภูมิพล	5,717	42	1,917	20	9.61	0.00	20.00	27.00	7,745
สิริกิติ์	3,638	38	788	12	44.92	25.92	13.05	15.00	5,872
ภูมิพล+สิริกิติ์	9,354	41	2,704	17	54.53	25.92	33.05	42.00	13,618
แควน้อยยา	155	17	112	13	1.09	0.70	1.30	1.30	784
ป่าสักชลสิทธิ์	106	11	103	11	0.00	0.00	1.04	1.04	854
รวมทั้งทั้งหมด	9,615	39	2,919	16	55.62	26.62	35.38	44.33	15,256

หมายเหตุ: () คือ เก็บความจุ้เก็บกักปกติ (หน่วย : ล้าน ลบ.ม.)

โครงการจ้างแรงงานชลประทาน เพื่อช่วยเหลือเกษตรกร

(ประจำปีงบประมาณ พ.ศ. 2566) ข้อมูล ณ วันที่ 17 ก.ค. 66

โครงการจ้างแรงงานชลประทาน เพื่อช่วยเหลือเกษตรกร ประจำปีงบประมาณ พ.ศ. 2566 รวมระยะเวลาการจ้างงาน 3-10 เดือน มีแผนการจ้างจำนวน 86,000 คน ปัจจุบันมีการจ้างแรงงานไปแล้ว จำนวน 87,530 คน คิดเป็นร้อยละ 101.78



คุณภาพน้ำ (วันที่ 1 ส.ค. 66 เวลา 07.00 น.)

แม่น้ำ	สถานีเฝ้าระวัง	เกณฑ์เฝ้าระวัง	ค่าความเค็ม
เจ้าพระยา	ประปาสำแล จ.ปทุมธานี	0.25	0.22 (ปกติ)
			วันที่ 31 ก.ค.66 ค่าสูงสุด 0.24
บางปะกง	วัดบางคาง	1.00	0.07 (ปกติ)
ท่าจีน	ด้านนอกคลองจินดา	0.75	0.42 (ปกติ)
	ด้านในคลองจินดา	0.75	0.36 (ปกติ)
แม่กลอง	ปากคลองดำเนินสะดวก	2.00	0.21 (ปกติ)

ผลการจัดสรรน้ำฤดูฝนปี 2566 และผลการเพาะปลูกข้าวนาปี

ผลจัดสรรน้ำฤดูฝน ปี 2566 (ข้อมูล ณ วันที่ 31 ก.ค.66)

ทั้งประเทศ แผนจัดสรรน้ำ 14,851 ล้าน ลบ.ม. จัดสรรน้ำไปแล้ว 10,190 ล้าน ลบ.ม. (69%)
 กลุ่มน้ำเจ้าพระยา แผนจัดสรรน้ำ 5,500 ล้าน ลบ.ม. จัดสรรน้ำไปแล้ว 4,383 ล้าน ลบ.ม. (80%)
 กลุ่มน้ำแม่กลอง แผนจัดสรรน้ำ 3,800 ล้าน ลบ.ม. จัดสรรน้ำไปแล้ว 579 ล้าน ลบ.ม. (15%)

การเพาะปลูกข้าวนาปี (ข้อมูล ณ วันที่ 26 ก.ค.66)

ทั้งประเทศ แผนเพาะปลูกข้าวนาปี 16.98 ล้านไร่ เพาะปลูกไปแล้ว 13.19 ล้านไร่ (78%)
 กลุ่มน้ำเจ้าพระยา แผนเพาะปลูกข้าวนาปี 8.05 ล้านไร่ เพาะปลูกไปแล้ว 7.02 ล้านไร่ (87%)
 กลุ่มน้ำแม่กลอง แผนเพาะปลูกข้าวนาปี 0.88 ล้านไร่ เพาะปลูกไปแล้ว 0.27 ล้านไร่ (31%)

กิจกรรมและการให้ความช่วยเหลือของกรมชลประทาน

- โครงการส่งน้ำและบำรุงรักษานเรศวร สำนักงานชลประทานที่ 3 ดำเนินการกำจัดวัชพืช โดยใช้เรือขุด บริเวณฝายมะขามสูง ตำบลมะตูม อำเภอพรหมพิราม จังหวัดพิษณุโลก เพื่อเตรียมความพร้อมรับสถานการณ์น้ำช่วงฤดูฝน
- โครงการส่งน้ำและบำรุงรักษาภูมิภาปี สำนักงานชลประทานที่ 5 ดำเนินการติดตั้งเครื่องสูบน้ำ จำนวน 4 เครื่อง บริเวณ ตำบลพันดอน ตำบลแซล อำเภอภูมิภาปี และตำบลคอนสาย อำเภอภูแก้ว จังหวัดอุดรธานี เพื่อช่วยเหลือพื้นที่นาข้าวที่ประสบปัญหาน้ำท่วมขัง
- โครงการส่งน้ำและบำรุงรักษาบางเลน สำนักงานชลประทานที่ 13 ดำเนินการกำจัดผักตบชวาและวัชพืช บริเวณคลองส่งน้ำและระบายน้ำ 14 ซ้าย-ท่าสาร-บางปลา ช่วง กม. 2+800 ถึงกม. 3+000 ตำบลบางปลา อำเภอบางเลน จังหวัดนครปฐม เพื่อเพิ่มประสิทธิภาพในการส่งน้ำเข้าสู่พื้นที่เพาะปลูกและเตรียมความพร้อมรับสถานการณ์น้ำช่วงฤดูฝน

