

รายงานสถานการณ์น้ำฉบับผู้บริหาร

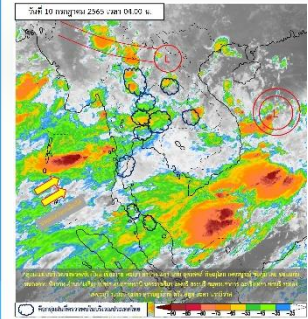


ศูนย์ปฏิบัติการน้ำอัจฉริยะ โทร. 02 669 2560 E-mail : wmsc.1460@gmail.com

วันอาทิตย์ที่ 10 กรกฎาคม 2565



สภาพภูมิอากาศ และปริมาณฝน (วันที่ 10 ก.ค. 65 เวลา 06.00 น.)

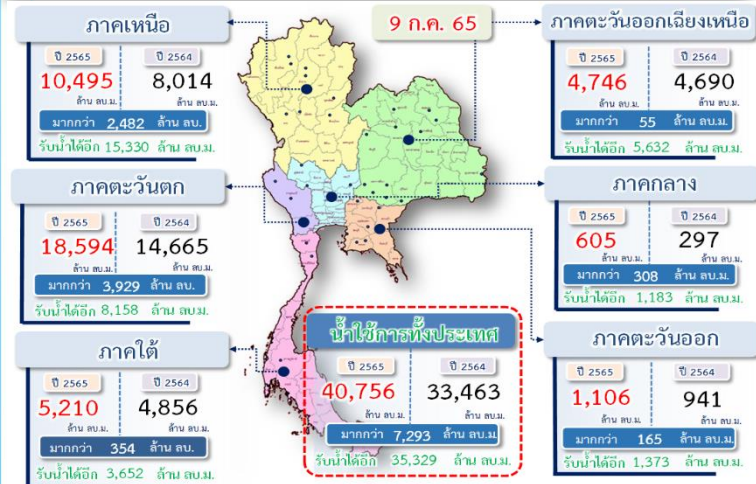


มรสุมตะวันตกเฉียงใต้กำลังแรงพัดปกคลุมทะเลอันดามัน ประเทศไทย และอ่าวไทย ประกอบกับร่องมรสุมพาดผ่านประเทศเมียนมา ภาคเหนือตอนบน ประเทศลาวตอนบน เข้าสู่หย่อมความกดอากาศต่ำกำลังแรงบริเวณทะเลจีนใต้ตอนบน ลักษณะเช่นนี้ทำให้ภาคเหนือภาคตะวันออกเฉียงเหนือ ภาคกลาง ภาคตะวันออก และภาคใต้ฝั่งตะวันตก มีฝนตกหนักถึงหนักมากบางแห่ง

ปริมาณฝนตก 24 ชั่วโมงที่ผ่านมา สูงสุด 3 ลำดับ ได้แก่ อ.เมืองปราจีนบุรี จ.ปราจีนบุรี 146.5 มม. อ.คลองใหญ่ จ.ตราด 122.0 มม. และ อ.เมืองขอนแก่น จ.ขอนแก่น 107.6 มม.

แหล่งที่มา สำนักงานทรัพยากรน้ำแห่งชาติ (สทนช.)

ปริมาณน้ำ เก็บกัก อ่างเก็บน้ำขนาดใหญ่และขนาดกลาง



สถานการณ์น้ำ 4 เขื่อนหลักกลุ่มเจ้าพระยา (ข้อมูล ณ วันที่ 10 ก.ค. 65)

สภาพน้ำในอ่างเก็บน้ำ ภูมิพล สิริกิติ์ แควน้อยฯ และป่าสักฯ วันที่ 10 กรกฎาคม 2565

อ่างเก็บน้ำ	ปริมาณน้ำในอ่างฯ		ปริมาณน้ำใช้การได้		ปริมาณน้ำไหลลงอ่างฯ		ปริมาณน้ำระบาย		รับน้ำได้อีก
	ปริมาณน้ำ	% ความจุ	ปริมาณน้ำ	% ใช้การ	วันนี้	เมื่อวาน	วันนี้	เมื่อวาน	
ภูมิพล	5,520	41	1,720	18	1.97	0.18	21.00	24.00	7,942
สิริกิติ์	3,635	38	785	12	32.44	33.89	13.98	14.04	5,875
ภูมิพล+สิริกิติ์	9,155	40	2,505	15	34.41	34.07	34.98	38.04	13,817
แควน้อยฯ	256	27	213	24	1.32	0.83	4.32	4.32	683
ป่าสักชลสิทธิ์	163	17	160	17	2.25	2.03	4.32	4.32	797
รวมทั้งหมด	9,574	38	2,878	16	37.98	36.93	43.62	46.68	15,297

หมายเหตุ: 1) 2) 3) 4) เป็นตัวเลขสรุปถึงวัน

(หน่วย : ล้าน ลบ.ม.)

สภาพการเพาะปลูกข้าว (ข้อมูล ณ วันที่ 6 ก.ค.65)

ทั้งประเทศ แผนเพาะปลูกข้าวนาปี 16.83 ล้านไร่ **เพาะปลูกไปแล้ว 11.79 ล้านไร่ (70%)**
เก็บเกี่ยวแล้ว 0.003 ล้านไร่
ลุ่มน้ำเจ้าพระยา แผนเพาะปลูกข้าวนาปี 8.05 ล้านไร่ **เพาะปลูกไปแล้ว 6.70 ล้านไร่ (83%)**
เก็บเกี่ยวแล้ว 0.003 ล้านไร่
ลุ่มน้ำแม่กลอง แผนเพาะปลูกข้าวนาปี 0.89 ล้านไร่ **เพาะปลูกไปแล้ว 0.23 ล้านไร่ (26%)**
เก็บเกี่ยวแล้ว - ล้านไร่



คุณภาพน้ำ (วันที่ 10 ก.ค.65 เวลา 06.00 น.)

(หน่วย : กรัม/ลิตร)

แม่น้ำ	สถานีเฝ้าระวัง	เกณฑ์เฝ้าระวัง	ค่าความเค็ม
แม่น้ำเจ้าพระยา	ประปาสำแล จ.ปทุมธานี	0.25	0.19 (ปกติ)
แม่น้ำบางปะกง	วัดบางคาง	2.00	0.12 (ปกติ)
แม่น้ำท่าจีน	ด้านนอกคลองจินดา	0.75	0.21 (ปกติ)
	ด้านในคลองจินดา	0.75	0.21 (ปกติ)
แม่น้ำแม่กลอง	ปากคลองดำเนินสะดวก	2.00	0.15 (ปกติ)



สถานการณ์น้ำในลุ่มน้ำเจ้าพระยา (ข้อมูล ณ วันที่ 10 ก.ค.65)

แม่น้ำปิง สถานี P.17 อ.บรรพตพิสัย จ.นครสวรรค์ ปริมาณน้ำไหลผ่าน 193 ลบ.ม./วินาที (เมื่อวาน 166 ลบ.ม./วินาที) ระดับน้ำ +34.90 ม.รทก. ต่ำกว่าตลิ่ง 5.01 ม.
แม่น้ำน่าน สถานี N.67 อ.ชุมแสง จ.นครสวรรค์ ปริมาณน้ำไหลผ่าน 98 ลบ.ม./วินาที (เมื่อวาน 88 ลบ.ม./วินาที) ระดับน้ำ +18.51 ม.รทก. ต่ำกว่าตลิ่ง 9.79 ม.
แม่น้ำเจ้าพระยา สถานี C.2 อ.เมือง จ.นครสวรรค์ ปริมาณน้ำไหลผ่าน 273 ลบ.ม./วินาที (เมื่อวาน 259 ลบ.ม./วินาที) ระดับน้ำ +17.49 ม.รทก. ต่ำกว่าตลิ่ง 8.71 ม.
เขื่อนเจ้าพระยา สถานี C.13 อ.สรรพยา จ.ชัยนาท ปริมาณน้ำไหลผ่าน 65 ลบ.ม./วินาที (เมื่อวาน 65 ลบ.ม./วินาที) ระดับน้ำเหนือเขื่อน +14.57 ม.รทก. (เมื่อวาน +14.46 ม.รทก.) ระดับน้ำท้ายเขื่อน 5.31 ม.รทก.
แม่น้ำป่าสัก เขื่อนป่าสักชลสิทธิ์ ระบาย 50.03 ลบ.ม./วินาที (เมื่อวาน 50.04 ลบ.ม./วินาที) ระบายท้ายเขื่อนพระรามทก 0 ลบ.ม./วินาที (เมื่อวาน 0 ลบ.ม./วินาที) ปริมาณน้ำไหลผ่านสถานี S.26 ท้ายเขื่อนพระรามทก อ.ท่าเรือ จ.พระนครศรีอยุธยา - ลบ.ม./วินาที (เมื่อวาน - ลบ.ม./วินาที)
แม่น้ำเจ้าพระยา C.29A อ.บางไทร จ.พระนครศรีอยุธยา ปริมาณน้ำไหลผ่านเฉลี่ย 92 ลบ.ม./วินาที (เมื่อวาน 90 ลบ.ม./วินาที)

ผลจัดสรรน้ำฤดูฝนปี 2565

ผลจัดสรรน้ำฤดูฝน ปี 2565 (1 พ.ค. - 31 ต.ค. 65) (ข้อมูล ณ วันที่ 9 ก.ค.65)

ทั้งประเทศ แผนจัดสรรน้ำจากน้ำชลประทาน 14,831 ล้าน ลบ.ม. **จัดสรรน้ำไปแล้ว 9,836 ล้าน ลบ.ม. (66%)** คงเหลือปริมาณน้ำที่ต้องจัดสรร 4,995 ล้าน ลบ.ม. (37%)
ลุ่มน้ำเจ้าพระยา แผนจัดสรรน้ำจากน้ำชลประทาน 4,000 ล้าน ลบ.ม. **จัดสรรน้ำไปแล้ว 2,267 ล้าน ลบ.ม. (57%)** คงเหลือปริมาณน้ำที่ต้องจัดสรร 1,733 ล้าน ลบ.ม. (43%)
ลุ่มน้ำแม่กลอง แผนจัดสรรน้ำ 4,000 ล้าน ลบ.ม. **จัดสรรน้ำไปแล้ว 307 ล้าน ลบ.ม. (8%)** คงเหลือปริมาณน้ำที่ต้องจัดสรร 3,693 ล้าน ลบ.ม. (92%)

กิจกรรมและการให้ความช่วยเหลือของกรมชลประทาน

- โครงการชลประทานชัยนาท สำนักงานชลประทานที่ 12 ลงพื้นที่ดำเนินการกำจัดวัชพืชและสิ่งกีดขวางทางน้ำ บริเวณคลองส่งน้ำในพื้นที่รับผิดชอบโครงการชลประทานชัยนาท ตำบลหนองบัว อำเภอวัดสิงห์ จังหวัดชัยนาท เพื่อเพิ่มประสิทธิภาพการส่งน้ำและการระบายน้ำมากยิ่งขึ้น



สามารถติดตามสถานการณ์น้ำได้ที่ <http://wmsc.rid.go.th/>

