

# รายงานสถานการณ์น้ำฉบับผู้บริหาร

ศูนย์ปฏิบัติการน้ำอัจฉริยะ โทร. 02 669 2560 E-mail : wmsc.1460@gmail.com



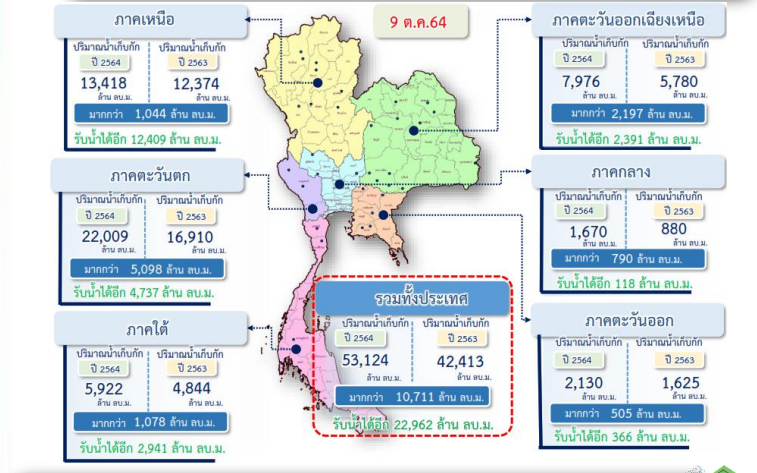
วันอาทิตย์ที่ 10 ตุลาคม 2564

## สภาพภูมิอากาศ และปริมาณฝน (วันที่ 10 ต.ค.64 เวลา 06.00 น.)

ลำดับที่	อำเภอ	จังหวัด	ปริมาณฝนสะสม (ม.ม.)
1	ท่าใหม่	จันทบุรี	213.5
2	เขาสก	ตราด	147.0
3	บ่อไร่	ตราด	140.0
4	มะขาม	จันทบุรี	138.8
5	ขลุง	จันทบุรี	126.0

หมายเหตุ แหล่งที่มาสำนักงานทรัพยากรน้ำแห่งชาติ (สทนช.)  
 ร่องมรสุมพาดผ่านภาคเหนือตอนล่าง ภาคกลาง และภาคตะวันออกเฉียงเหนือตอนบน เข้าสู่พายุโซนร้อน "ไลออนร็อก" บริเวณอ่าวตังเกี๋ย ประกอบกับมรสุมตะวันตกเฉียงใต้ที่พัดปกคลุมทะเลอันดามัน ภาคใต้ และอ่าวไทยมีกำลังแรง อนึ่ง พายุโซนร้อน "ไลออนร็อก" บริเวณอ่าวตังเกี๋ย คาดว่าจะเคลื่อนขึ้นฝั่งบริเวณประเทศเวียดนามตอนบนในช่วงวันที่ 10-11 ตุลาคม 2564 และจะอ่อนกำลังลงตามลำดับ ส่วนพายุโซนร้อน "คมปาซุ" บริเวณมหาสมุทรแปซิฟิกยังไม่มีผลกระทบต่อลักษณะอากาศของประเทศไทย

## ปริมาณน้ำ เก็บกัก อ่างเก็บน้ำขนาดใหญ่และขนาดกลาง (ข้อมูล ณ วันที่ 9 ต.ค.64)



## สถานการณ์น้ำ 4 เขื่อนหลักกลุ่มเจ้าพระยา (ข้อมูล ณ วันที่ 10 ต.ค.64)

อ่างเก็บน้ำ	ปริมาณน้ำในอ่างฯ		ปริมาณน้ำใช้การได้		ปริมาณน้ำไหลลงอ่างฯ		ปริมาณน้ำระบาย		รับน้ำได้อีก
	ปริมาณน้ำ	% ความจุ	ปริมาณน้ำ	% ใช้การ	วันที่	เมื่อวาน	วันที่	เมื่อวาน	
ภูมิพล	6,998	52	3,198	33	19.34	19.83	1.00	1.00	6,464
สิริกิติ์	4,299	45	1,449	22	12.10	15.47	3.01	3.00	5,211
ภูมิพล+สิริกิติ์	11,297	49	4,647	28	31.44	35.30	4.01	4.00	11,675
แควน้อยฯ	901	96	858	96	8.04	8.50	6.05	6.05	38
ป่าสักชลสิทธิ์	864	90	861	90	39.62	44.87	47.56	56.16	96
รวมทั้งหมด	13,062	53	6,366	35	79.10	88.67	57.61	66.21	11,809

\*หมายเหตุ : ( ) คือ เก็บรวมรวมเก็บกักปกติ (หน่วย : ล้าน สบ.ม.)

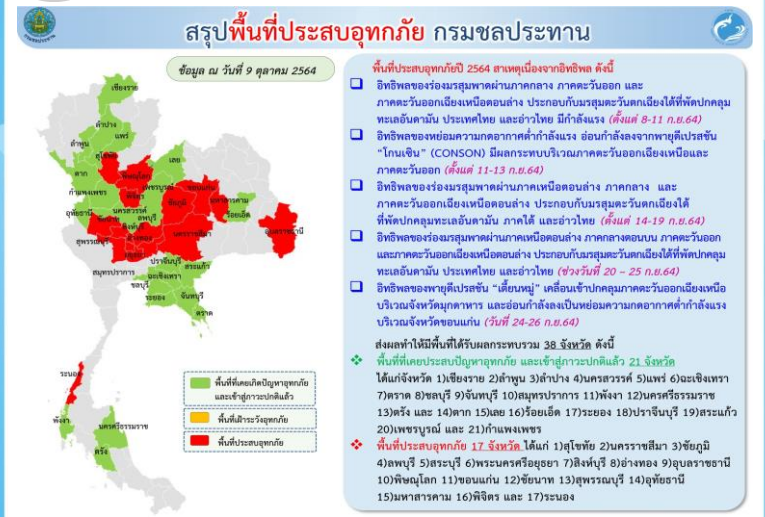
## กิจกรรมและการให้ความช่วยเหลือของกรมชลประทาน

- โครงการส่งน้ำและบำรุงรักษาระโนด-กระแสดินธุ์ สำนักงานชลประทานที่ 16 นำเครื่องจักรกลลงพื้นที่ดำเนินการขุดลอกกำจัดวัชพืช และสิ่งกีดขวางทางน้ำ ณ บริเวณพื้นที่คลองเชิงแสง ตำบลเชิงแสง อำเภอกระแสดสินธุ์ จังหวัดสงขลา เพื่อเพิ่มประสิทธิภาพในการระบายน้ำ และเตรียมความพร้อมรับสถานการณ์อุทกภัยปี 2564

## สถานการณ์น้ำท่า สถานีหลักกรมชลประทาน (ข้อมูล ณ วันที่ 10 ต.ค.64)

สถานี	ที่ตั้ง	เวลา	ระดับคง (เมตร)	ความจุ (ลบ.ม./วินาที)	ระดับน้ำ (เมตร)	ปริมาณน้ำ (ลบ.ม./วินาที)	(+)/-/( ) ต่ำกว่า/ถึง (เมตร)
S.3	แม่เป่าปลัก อ.ห้วยสัก จ.เพชรบูรณ์	6.00 น.	8.30	85.00	5.44	21.40	-2.86
S.4B	แม่เป่าปลัก อ.เมืองเพชรบูรณ์ จ.เพชรบูรณ์	6.00 น.	9.20	190.00	6.20	45.03	-3.00
S.42	แม่เป่าปลัก อ.วิเชียรบุรี จ.เพชรบูรณ์	6.00 น.	11.00	279.10	11.12	291.30	0.12
E.21	บ้านแก่งโก อ.เมืองชัยภูมิ จ.ชัยภูมิ	6.00 น.	11.50	472.00	11.40	440.00	-0.10
E.9	บ้านโจด อ.มัญจาคีรี จ.ขอนแก่น	6.00 น.	11.00	330.00	11.65	762.33	0.65
E.16A	บ้านกุศกร่าง อ.เมืองขอนแก่น จ.ขอนแก่น	6.00 น.	9.60	625.00	11.08	1,084.91	1.48
E.91	บ้านหนองนวน อ.โกสุมพิสัย จ.มหาสารคาม	6.00 น.	11.70	900.00	13.25	1,566.07	1.55
M.173	บ้านโนนสะอาด อ.โชนชัย จ.นครราชสีมา	6.00 น.	6.60	70.00	5.94	52.25	-0.66
M.184	บ้านส้ม อ.พิมาย จ.นครราชสีมา	6.00 น.	5.00	100.00	5.79	165.90	0.79
C.35	บ้านป้อม อ.พระนครศรีอยุธยา จ.พระนครศรีอยุธยา	6.00 น.	4.58	1179.00	5.48	1,414.00	0.90
S.26	ท้ายเขื่อนพระรามหก อ.ท่าเรือ จ.พระนครศรีอยุธยา	6.00 น.	8.00	800.00	8.48	839.00	0.48
C.36	บ้านบางหลวงตด อ.บางบาล จ.พระนครศรีอยุธยา	6.00 น.	4.00	420.00	6.30	879.00	2.30
C.37	บ้านบางบาล อ.บางบาล จ.พระนครศรีอยุธยา	6.00 น.	3.80	148.00	5.12	236.00	1.32
SGT.3	อ.กบินทร์บุรี อ.กบินทร์บุรี จ.ปราจีนบุรี	6.00 น.	8.79	543.00	7.40	401.00	-1.39

## สรุปพื้นที่ประสบอุทกภัย กรมชลประทาน (ข้อมูล ณ วันที่ 9 ต.ค.64)



## สถานการณ์น้ำในลุ่มน้ำเจ้าพระยา (ข้อมูล ณ วันที่ 10 ต.ค.64)

- แม่น้ำปิง สถานี P.17** อ.บรรพตพิสัย จ.นครสวรรค์ ปริมาณน้ำไหลผ่าน 272 ลบ.ม./วินาที (เมื่อวาน 346 ลบ.ม./วินาที) ระดับน้ำ+35.39 ม.รทก. ต่ำกว่าตลิ่ง 4.15 ม.
- แม่น้ำน่าน สถานี N.67** อ.ชุมแสง จ.นครสวรรค์ ปริมาณน้ำไหลผ่าน 1,218 ลบ.ม./วินาที (เมื่อวาน 1,255 ลบ.ม./วินาที) ระดับน้ำ+26.89 ม.รทก. ต่ำกว่าตลิ่ง 1.41 ม.
- แม่น้ำเจ้าพระยา สถานี C.2** อ.เมือง จ.นครสวรรค์ ปริมาณน้ำไหลผ่าน 2,451 ลบ.ม./วินาที (เมื่อวาน 2,501 ลบ.ม./วินาที) ระดับน้ำ+23.86 ม.รทก. ต่ำกว่าตลิ่ง 2.34 ม.
- เขื่อนเจ้าพระยา สถานี C.13** อ.สรรพยา จ.ชัยนาท ปริมาณน้ำไหลผ่าน 2,545 ลบ.ม./วินาที (เมื่อวาน 2,577 ลบ.ม./วินาที) ระดับน้ำเหนือเขื่อน +17.15 ม.รทก (เมื่อวาน +17.10 ม.รทก) ระดับน้ำท้ายเขื่อน 15.64 ม.รทก.
- แม่น้ำป่าสัก สถานี P.17** เขื่อนป่าสักชลสิทธิ์ ระบาย 550.46 ลบ.ม./วินาที (เมื่อวาน 650.04 ลบ.ม./วินาที) ระบายท้ายเขื่อนพระรามหก 750.42 ลบ.ม./วินาที (เมื่อวาน 790.35 ลบ.ม./วินาที) ปริมาณน้ำไหลผ่านสถานี S.26 ท้ายเขื่อนพระรามหก อ.ท่าเรือ จ.พระนครศรีอยุธยา 879.00 ลบ.ม./วินาที (เมื่อวาน 867.00 ลบ.ม./วินาที)
- แม่น้ำเจ้าพระยา C.29A** อ.บางไทร จ.พระนครศรีอยุธยา ปริมาณน้ำไหลผ่านเฉลี่ย 2,960 ลบ.ม./วินาที (เมื่อวาน 2,910 ลบ.ม./วินาที)



สามารถติดตามสถานการณ์น้ำได้ที่ <http://wmsc.rid.go.th/>

