

# รายงานสถานการณ์น้ำ

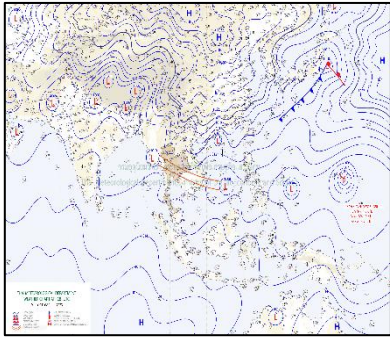
ศูนย์ปฏิบัติการน้ำอัจฉริยะ โทร. 02 669 2560 E-mail : wmsc.1460@gmail.com



วันอังคารที่ 10 ตุลาคม 2566



สภาพภูมิอากาศ และปริมาณฝน (วันที่ 10 ต.ค. 66 เวลา 06.00 น.)

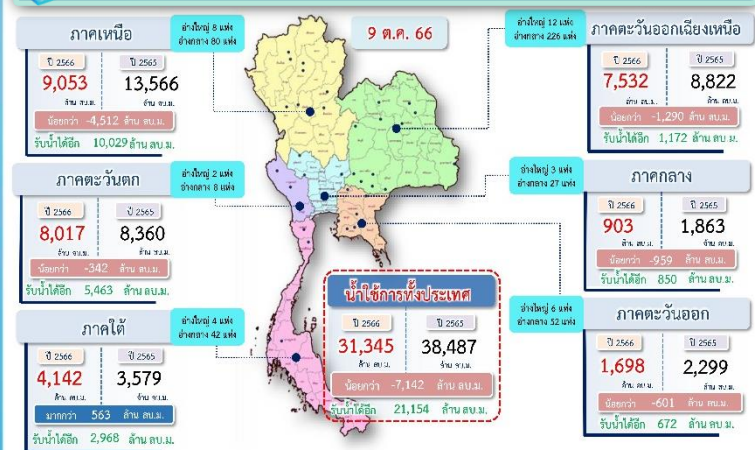


ร่องมรสุมพาดผ่านภาคเหนือตอนล่าง ภาคกลาง และภาคตะวันออกเฉียงเหนือ มีบริเวณความกดอากาศสูงหรือมวลอากาศเย็นกำลังปานกลางจากประเทศจีนแผ่ลงมาปกคลุมภาคเหนือด้านตะวันออกและภาคตะวันออกเฉียงเหนือของประเทศไทยและทะเลจีนใต้ ในขณะที่มรสุมตะวันตกเฉียงใต้ยังคงพัดปกคลุมทะเลอันดามัน ภาคใต้ และอ่าวไทย ส่งผลให้ประเทศไทยมีฝนตกหนักบางแห่งกับมีลมกระโชกแรงเกิดขึ้นได้ โดยมีฝนตกหนักมากบางพื้นที่ในภาคเหนือ

ปริมาณฝนตก 24 ชั่วโมงที่ผ่านมา สูงสุด 3 ลำดับ ได้แก่ อ.หึง จ.เชียงใหม่ 145.5 มม. อ.ท่าตะเกียบ จ.ฉะเชิงเทรา 104.8 มม. และ อ.คง จ.นครราชสีมา 103.2 มม.

แหล่งที่มา สำนักงานทรัพยากรน้ำแห่งชาติ (สทนช.)

## ปริมาณน้ำใช้การ อ่างเก็บน้ำขนาดใหญ่และขนาดกลาง



## สถานการณ์น้ำ 4 เขื่อนหลักกลุ่มเจ้าพระยา (ข้อมูล ณ วันที่ 10 ตุลาคม 2566)

สภาพน้ำในอ่างเก็บน้ำ ภูมิพล สิริกิติ์ แควน้อยฯ และป่าสักฯ วันที่ 10 ตุลาคม 2566

อ่างเก็บน้ำ	ปริมาณน้ำในอ่างฯ		ปริมาณน้ำใช้การได้		ปริมาณน้ำไหลลงอ่างฯ		ปริมาณน้ำระบาย	
	ปริมาณน้ำ	% ความจุ	ปริมาณน้ำ	% ใช้การ	วันนี้	เมื่อวาน	วันนี้	เมื่อวาน
ภูมิพล	7,959	59	4,159	43	66.26	52.73	3.00	3.00
สิริกิติ์	5,665	60	2,815	42	55.10	38.52	0.17	3.84
ภูมิพล+สิริกิติ์	13,623	59	6,973	43	121.36	91.25	3.17	6.84
แควน้อยฯ	799	85	756	84	16.24	34.83	1.84	0.43
ป่าสักชลสิทธิ์	568	59	565	59	36.70	29.82	0.43	0.44
<b>รวมทั้งหมด</b>	<b>14,991</b>	<b>60</b>	<b>8,295</b>	<b>46</b>	<b>174.30</b>	<b>155.91</b>	<b>5.44</b>	<b>7.71</b>

หมายเหตุ : ( ) คือ เก็บความจุกับปกติ (หน่วย : ล้าน ลบ.ม.)

## โครงการจ้างแรงงานชลประทาน เพื่อช่วยเหลือเกษตรกร

(ประจำปีงบประมาณ พ.ศ. 2566) ข้อมูล ณ วันที่ 31 ส.ค. 66

โครงการจ้างแรงงานชลประทาน เพื่อช่วยเหลือเกษตรกร ประจำปีงบประมาณ พ.ศ. 2566 รวมระยะเวลาการจ้างงาน 3-10 เดือน มีแผนการจ้างจำนวน 86,000 คน ปัจจุบันมีการจ้างแรงงานไปแล้ว จำนวน 97,744 คน คิดเป็นร้อยละ 110.17



สถานการณ์น้ำท่า กรมชลประทาน (ข้อมูล วันที่ 10 ต.ค. 66 เวลา 06.00 น.)

สถานี	แม่น้ำ	คัน	ระดับเดิม (เมตร)	ความจุ (ลบ.ม./วินาที)	ระดับน้ำ (เมตร)	ปริมาณน้ำ (ลบ.ม./วินาที)	(%ของค่าควรวัด)	แนวโน้ม	
N.24A	น้ำเข็ก	อ. วังทอง	จ. พิจิตร	11.50	328.80	11.67	340.30	0.17	เพิ่มขึ้น
Y.16	ยม	อ. บางระกำ	จ. พิจิตร	7.30	-	8.74	428.10	1.44	เพิ่มขึ้น
Y.64	ยม	อ. บางระกำ	จ. พิจิตร	6.40	352.00	7.75	542.10	1.35	เพิ่มขึ้น
S.3	ป่าสัก	อ. หล่มสัก	จ. เพชรบูรณ์	8.30	85.00	9.33	138.80	1.03	ทรงตัว
S.42	ป่าสัก	อ. วิเชียรบุรี	จ. เพชรบูรณ์	11.00	283.70	11.39	309.20	0.39	เพิ่มขึ้น
E.23	ชี	อ. เมืองชัยภูมิ	จ. ชัยภูมิ	9.00	250.00	9.23	334.50	0.23	ลดลง
E.85	น้ำเข็ก	อ. ขอนแก่น	จ. ขอนแก่น	5.20	70.00	5.51	204.33	0.31	ทรงตัว
E.65	ลำปาว	อ. ศรีธาตุ	จ. อุดรธานี	7.00	150.00	7.30	195.00	0.30	เพิ่มขึ้น
E.75	ลำปาว	อ. เมืองกาฬสินธุ์	จ. กาฬสินธุ์	7.50	370.00	7.95	380.00	0.45	เพิ่มขึ้น
E.87	ลำปาว	อ. กมลาไสย	จ. กาฬสินธุ์	8.50	290.00	9.29	405.12	0.79	ทรงตัว
E.95A	ชี	อ. อรัญบุรี	จ. ร้อยเอ็ด	6.60	-	7.94	1,086.60	1.34	ทรงตัว
E.18	ชี	อ. พุ่งเขาสอง	จ. ร้อยเอ็ด	9.80	1,050.00	10.14	1,131.60	0.34	เพิ่มขึ้น
E.92	น้ำขุ่น	อ. เสด็จภูมิ	จ. ร้อยเอ็ด	8.80	180.00	9.83	324.84	1.03	เพิ่มขึ้น
E.102	น้ำขุ่น	อ. เมืองยโสธร	จ. ยโสธร	9.50	-	10.12	-	0.62	ทรงตัว
E.2A	ชี	อ. เมืองยโสธร	จ. ยโสธร	12.00	1,020.00	12.86	1,432.80	0.86	ทรงตัว
E.20A	ชี	อ. พุ่งหนองเข็ง	จ. ยโสธร	10.00	1,100.00	10.84	1,593.33	0.84	ทรงตัว
M.7	มูล	อ. เมืองอุบลราชธานี	จ. อุบลราชธานี	7.00	2,300.00	8.00	2,910.00	1.00	ทรงตัว
C.36	คลองโพนทอง	อ. บางบาล	จ. พระนครศรีอยุธยา	4.36	425.00	4.66	467.00	0.30	เพิ่มขึ้น
C.67	น้อย	อ. เสนา	จ. พระนครศรีอยุธยา	2.75	-	3.82	-	1.07	ทรงตัว
Kgt.3	ปราจีนบุรี	อ. กบินทร์บุรี	จ. ปราจีนบุรี	8.79	445.20	9.68	525.20	0.89	ทรงตัว
Kgt.12A	คลองพระปรอง	อ. เมืองสระแก้ว	จ. สระแก้ว	8.57	111.00	9.81	189.20	1.24	เพิ่มขึ้น
T.15	ท่าจีน	อ. บางเลน	จ. นครปฐม	1.80	-	1.98	-	0.18	ลดลง

## สรุปพื้นที่ที่ประสบอุทกภัย กรมชลประทาน (วันที่ 10 ต.ค. 66)

พื้นที่ประสบอุทกภัยรวม 49 จังหวัด ดังนี้

- จังหวัดที่เข้าสู่ภาวะปกติ 31 จังหวัด ได้แก่ จังหวัดเชียงใหม่ ลำพูน แม่ฮ่องสอน เชียงราย พะเยา น่าน นครสวรรค์ แพร่ ตาก กำแพงเพชร อุดรธานี สกลนคร หนองบัวลำภู บึงกาฬ มหาสารคาม นครพนม นครนายก ระยอง จันทบุรี ตราด ปทุมธานี สมุทรปราการ ระนอง ชุมพร ภูเก็ต พังงา สตูล และตรัง
- จังหวัดที่ประสบอุทกภัย 18 จังหวัด ได้แก่ จังหวัด ลำปาง อุตรดิตถ์ พิจิตร สุโขทัย เลย ร้อยเอ็ด ขอนแก่น กาฬสินธุ์ ชัยภูมิ ยโสธร อ่างทอง สระบุรี อุดรธานี ปราจีนบุรี เพชรบูรณ์ สระบุรี ลพบุรี พระนครศรีอยุธยา อ่างทอง ฉะเชิงเทรา และสุพรรณบุรี

## กิจกรรมและการให้ความช่วยเหลือของกรมชลประทาน

- ส่วนเครื่องจักรกล สำนักงานชลประทานที่ 2 ดำเนินการติดตั้งเครื่องสูบน้ำจำนวน 1 เครื่อง บริเวณบ้านเกาะหัวช้าง ตำบลพระบาทวังตวง อำเภอแม่พริก จังหวัดลำปาง เพื่อสูบน้ำในพื้นที่น้ำท่วมขัง ลงสู่แม่น้ำวัง เพื่อช่วยเหลือพื้นที่ประสบอุทกภัย
- โครงการชลประทานอุบลราชธานี สำนักงานชลประทานที่ 7 ดำเนินการติดตั้งเครื่องสูบน้ำ จำนวน 3 เครื่อง บริเวณชุมชนดอนจิว และชุมชนท่ากอไผ่ เขตอำเภอวารินชำราบ จังหวัดอุบลราชธานี เพื่อเร่งสูบน้ำช่วยเหลือพื้นที่น้ำท่วมขังภายในชุมชน

