

รายงานสถานการณ์น้ำ

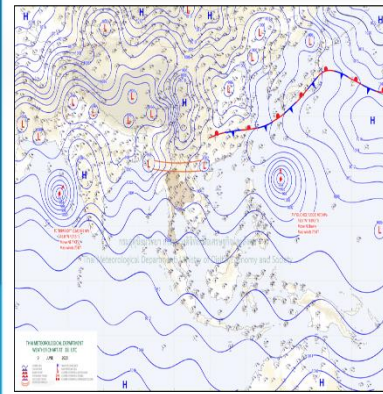
ศูนย์ปฏิบัติการน้ำอัจฉริยะ โทร. 02 669 2560 E-mail : wmsc.1460@gmail.com



วันเสาร์ที่ 10 มิถุนายน 2566



สภาพภูมิอากาศ และปริมาณฝน (วันที่ 10 มิ.ย. 66 เวลา 06.00 น.)

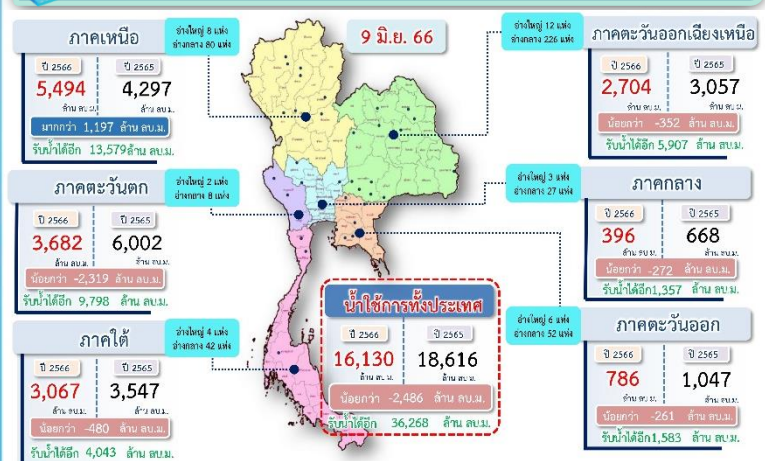


ร่องมรสุมพาดผ่านภาคเหนือตอนบน และประเทศลาวตอนบนเข้าสู่หย่อมความกดอากาศต่ำบริเวณอ่าวตังเกี๋ย ประกอบกับมรสุมตะวันตกเฉียงใต้กำลังค่อนข้างแรง ยังคงพัดปกคลุมทะเลอันดามัน ประเทศไทย และอ่าวไทย ลักษณะเช่นนี้ทำให้ประเทศไทยมีฝนตกต่อเนื่อง และมีฝนตกหนักบางแห่ง โดยมีฝนตกหนักมากในภาคตะวันออก

ปริมาณฝนตก 24 ชั่วโมงที่ผ่านมา สูงสุด 3 ลำดับ ได้แก่ อ.บึงกาฬ จ.บึงกาฬ 87.2 มม. อ.คลองใหญ่ จ.ตราด 74.0 มม. และ อ.ป่องไร่ จ.ตราด 72.0 มม.

แหล่งที่มา สำนักงานทรัพยากรน้ำแห่งชาติ (สทนช.)

ปริมาณน้ำ **ใช้การ** อ่างเก็บน้ำขนาดใหญ่และขนาดกลาง



น้ำใช้การทั่วประเทศ
ปี 2566: 16,130 ล้าน ลบ.ม.
ปี 2565: 18,616 ล้าน ลบ.ม.
น้อยกว่า -2,486 ล้าน ลบ.ม.
รับน้ำได้อีก 36,268 ล้าน ลบ.ม.

สถานการณ์น้ำ 4 เขื่อนหลักกลุ่มเจ้าพระยา (ข้อมูล ณ วันที่ 10 มิ.ย. 66)

สภาพน้ำในอ่างเก็บน้ำ ภูมิพล สิริกิติ์ แควน้อยฯ และป่าสักฯ วันที่ 10 มิถุนายน 2566

อ่างเก็บน้ำ	ปริมาณน้ำในอ่างฯ		ปริมาณน้ำใช้การได้		ปริมาณน้ำไหลลงอ่างฯ		ปริมาณน้ำระบาย		รับน้ำได้อีก
	ปริมาณน้ำ	% ความจุ	ปริมาณน้ำ	% ใช้การ	วันนี้	เมื่อวาน	วันนี้	เมื่อวาน	
ภูมิพล	7,113	53	3,313	34	1.21	0.00	32.00	32.00	6,349
สิริกิติ์	3,943	41	1,093	16	6.43	6.52	16.98	17.09	5,567
ภูมิพล+สิริกิติ์	11,056	48	4,406	27	7.64	6.52	48.98	49.09	11,916
แควน้อยฯ	191	20	148	16	0.00	0.00	1.73	1.73	748
ป่าสักชลสิทธิ์	142	15	139	15	0.00	0.00	1.05	1.30	818
รวมทั้งหมด	11,389	46	4,693	26	7.64	6.52	51.75	52.12	13,482

*หมายเหตุ: () คือ เก็บความจุเก็บกักปกติ (หน่วย : ล้าน ลบ.ม.)

โครงการจ้างแรงงานชลประทาน เพื่อช่วยเหลือเกษตรกร

(ประจำปีงบประมาณ พ.ศ. 2566) ข้อมูล ณ วันที่ 15 พ.ค. 66
โครงการจ้างแรงงานชลประทาน เพื่อช่วยเหลือเกษตรกร ประจำปีงบประมาณ พ.ศ. 2566 รวมระยะเวลาการจ้างงาน 3-10 เดือน มีแผนการจ้างจำนวน 86,000 คน ปัจจุบันมีการจ้างแรงงานไปแล้ว จำนวน 76,911 คน คิดเป็นร้อยละ 89.43



คุณภาพน้ำ (วันที่ 10 มิ.ย. 66 เวลา 07.00 น.)

(หน่วย : กรัม/ลิตร)

แม่น้ำ	สถานีเฝ้าระวัง	เกณฑ์เฝ้าระวัง	ค่าความเค็ม
เจ้าพระยา	ประปาสำแล จ.ปทุมธานี	0.25	0.17 (ปกติ)
บางปะกง	ปตร.หาดยาง (ควบคุมตลอดทั้งปี)	1.00	0.00 (ปกติ) วันที่ 9 มิ.ย.66
	ด้านนอกคลองจินดา	0.75	0.29 (ปกติ)
ท่าจีน	ด้านในคลองจินดา	0.75	0.28 (ปกติ)
	ปากคลองดำเนินสะดวก	2.00	0.33 (ปกติ)

ผลการจัดสรรน้ำฤดูฝนปี 2566 และผลการจัดสรรน้ำฤดูแล้งปี 2565/66

ผลจัดสรรน้ำฤดูฝน ปี 2566 (1 พ.ค.66 - 31 ต.ค.66)
ข้อมูลผลจัดสรรน้ำ ณ วันที่ 9 มิ.ย.66
ทั้งประเทศ แผนจัดสรรน้ำ 14,851 ล้าน ลบ.ม. จัดสรรน้ำไปแล้ว 4,731 ล้าน ลบ.ม. (32%)
แผนเพาะปลูกข้าวนปี (7 มิ.ย.66) 16.98 ล้านไร่ เพาะปลูกไปแล้ว 6.01 ล้านไร่ (35%)
ลุ่มน้ำเจ้าพระยา แผนจัดสรรน้ำ 5,500 ล้าน ลบ.ม. จัดสรรน้ำไปแล้ว 1,979 ล้าน ลบ.ม. (36%)
แผนเพาะปลูกข้าวนปี (7 มิ.ย.66) 8.05 ล้านไร่ เพาะปลูกไปแล้ว 4.22 ล้านไร่ (52%)

ผลการจัดสรรน้ำฤดูแล้งปี 2565/66 (1 ม.ค.66 - 30 มิ.ย.66)
ข้อมูลผลจัดสรรน้ำ ณ วันที่ 9 มิ.ย.66
ลุ่มน้ำแม่กลอง แผนจัดสรรน้ำ 5,500 ล้าน ลบ.ม. จัดสรรน้ำไปแล้ว 4,610 ล้าน ลบ.ม. (84%)
แผนเพาะปลูกข้าวนปรัง (7 มิ.ย.66) 0.84 ล้านไร่ เพาะปลูกไปแล้ว 0.83 ล้านไร่ (98%)

กิจกรรมและการให้ความช่วยเหลือของกรมชลประทาน

- โครงการส่งน้ำและบำรุงรักษาหนองหอย สำนักงานชลประทานที่ 6 ลงพื้นที่ติดตามการกำจัดวัชพืช (ผักตบชวา) บริเวณคลองระบายน้ำห้วยพระคือ D.8 ใกล้กับสถานีตำรวจภูธรย้อยศิลา ตำบลศิลา อำเภอเมือง จังหวัดขอนแก่น เพื่อเพิ่มประสิทธิภาพในการระบายน้ำในคลองชลประทาน
- โครงการส่งน้ำและบำรุงรักษากระเสียว สำนักงานชลประทานที่ 12 ดำเนินการตรวจสอบความพร้อมใช้งาน ปตร.เขื่อนตลิ่งชันลำห้วยกระเสียว กม.26+300 อำเภอหนองหญ้าไซ จังหวัดสุพรรณบุรี เพื่อเตรียมความพร้อมรับสถานการณ์น้ำในช่วงฤดูฝนปี 2566
- ส่วนเครื่องจักรกล สำนักงานชลประทานที่ 16 ดำเนินการติดตั้งเครื่องสูบน้ำเคลื่อนที่ ขนาด 8 นิ้ว จำนวน 1 เครื่อง ณ บริเวณหมู่ที่ 5 ตำบลท่ามิหรำ อำเภอเมืองพัทลุง จังหวัดพัทลุง เพื่อสูบน้ำสนับสนุนและช่วยเหลือพื้นที่การเพาะปลูก

