

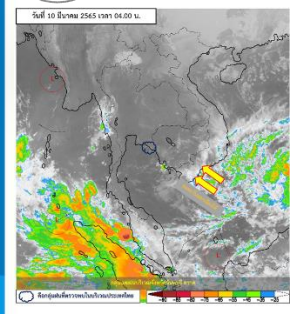
รายงานสถานการณ์น้ำฉบับผู้บริหาร



ศูนย์ปฏิบัติการน้ำอัจฉริยะ โทร. 02 669 2560 E-mail : wmsc.1460@gmail.com

วันพฤหัสบดีที่ 10 มีนาคม 2565

สภาพภูมิอากาศ และปริมาณฝน (วันที่ 10 มี.ค. 65 เวลา 06.00 น.)



ห่อหมกความกดอากาศต่ำเนื่องจากความร้อนปกคลุมประเทศไทยตอนบน ประกอบกับลมใต้และลมตะวันออกเฉียงใต้ที่พัดปกคลุมอ่าวไทยและประเทศไทยตอนบนมีกำลังอ่อน ทำให้ประเทศไทยตอนบนมีอากาศร้อนในตอนกลางวัน โดยมีฝนฟ้าคะนองบางแห่งบริเวณด้านตะวันตกของภาคเหนือ ภาคกลาง และภาคตะวันออกเฉียงใต้ สำหรับลมตะวันออกเฉียงใต้ที่พัดปกคลุมภาคใต้มีกำลังอ่อนลง ทำให้ภาคใต้มีฝนลดลง

ปริมาณฝนตก 24 ชั่วโมงที่ผ่านมา สูงสุด 3 ลำดับ ได้แก่ อ.เกาะลันตา จ.กระบี่ 65.5 มม. อ.ท่าแซะ จ.ชุมพร 30.2 มม. และ อ.ระแงะ จ.นราธิวาส 29.8 มม.

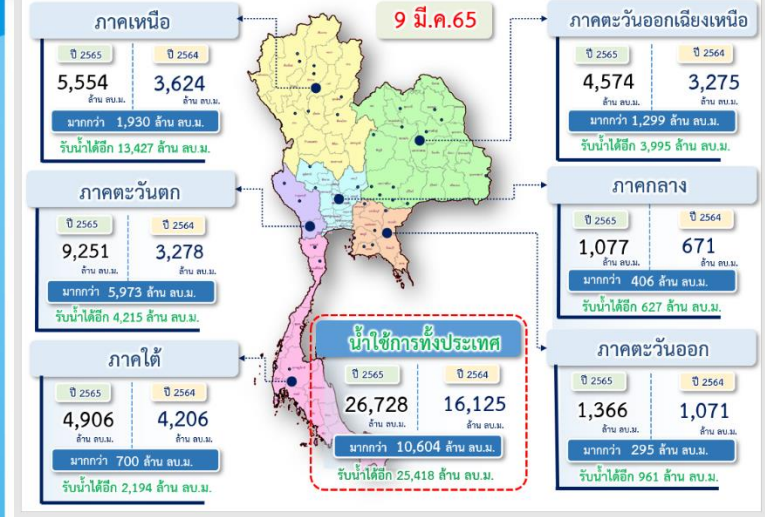
หมายเหตุ แหล่งที่มาสำนักงานทรัพยากรน้ำแห่งชาติ (สทนช.)

คุณภาพน้ำ (วันที่ 10 มี.ค.65 เวลา 06.00 น.)

แม่น้ำ	สถานีเฝ้าระวัง	เกณฑ์เฝ้าระวัง	ค่าความเค็ม
แม่น้ำเจ้าพระยา	ประปาสำแล จ.ปทุมธานี	0.25	0.19 (ปกติ)
แม่น้ำบางปะกง	วัดบางคาง	2.00	0.07 (ปกติ)
แม่น้ำท่าจีน	ด้านนอกคลองจินดา	0.75	0.31 (ปกติ)
	ด้านในคลองจินดา	0.75	0.29 (ปกติ)
แม่น้ำแม่กลอง	ปากคลองดำเนินสะดวก	2.00	0.16 (ปกติ)

(หน่วย : กรัม/ลิตร)

ปริมาณน้ำ ใช้งาน อ่างเก็บน้ำขนาดใหญ่และขนาดกลาง



ผลจัดสรรน้ำฤดูแล้งปี 2564/65 และผลการเพาะปลูกข้าวนาปรัง

ผลจัดสรรน้ำฤดูแล้งปี 2564/65 (ข้อมูล ณ วันที่ 9 มี.ค.65)

ทั้งประเทศ แผนจัดสรรน้ำ 22,280 ล้าน ลบ.ม. จัดสรรน้ำไปแล้ว 15,101 ล้าน ลบ.ม. (68%)
 คงเหลือปริมาณน้ำที่ต้องจัดสรรอีก 7,179 ล้าน ลบ.ม. (32%)

ลุ่มน้ำเจ้าพระยา แผนจัดสรรน้ำ 5,700 ล้าน ลบ.ม. จัดสรรน้ำไปแล้ว 4,243 ล้าน ลบ.ม. (74%)
 คงเหลือปริมาณน้ำที่ต้องจัดสรรอีก 1,457 ล้าน ลบ.ม. (26%)

ลุ่มน้ำแม่กลอง แผนจัดสรรน้ำ 5,500 ล้าน ลบ.ม. จัดสรรน้ำไปแล้ว 1,643 ล้าน ลบ.ม. (30%)
 คงเหลือปริมาณน้ำที่ต้องจัดสรรอีก 3,857 ล้าน ลบ.ม. (70%)

การเพาะปลูกข้าวนาปรัง ปี 2564/65 (ข้อมูล ณ วันที่ 9 มี.ค.65)

ทั้งประเทศ แผนเพาะปลูกข้าวนาปรัง 6.41 ล้านไร่ เพาะปลูกไปแล้ว 7.54 ล้านไร่ (117.58%)
 เกือบเกี่ยวแล้ว 0.73 ล้านไร่

ลุ่มน้ำเจ้าพระยา แผนเพาะปลูกข้าวนาปรัง 2.81 ล้านไร่ เพาะปลูกไปแล้ว 4.40 ล้านไร่ (156.46%)
 เกือบเกี่ยวแล้ว 0.47 ล้านไร่

ลุ่มน้ำแม่กลอง แผนเพาะปลูกข้าวนาปรัง 0.84 ล้านไร่ เพาะปลูกไปแล้ว 0.378 ล้านไร่ (45.08%)

สถานการณ์น้ำ 4 เขื่อนหลักลุ่มเจ้าพระยา (ข้อมูล ณ วันที่ 10 มี.ค. 65)

สภาพน้ำในอ่างเก็บน้ำ ภูมิพล สิริกิติ์ แควน้อยฯ และป่าสักฯ วันที่ 10 มีนาคม 2565

อ่างเก็บน้ำ	ปริมาณน้ำในอ่างฯ		ปริมาณน้ำใช้การได้		ปริมาณน้ำไหลลงอ่างฯ		ปริมาณน้ำระบาย		รับน้ำได้อีก
	ปริมาณน้ำ	% ความจุ	ปริมาณน้ำ	% ใช้การ	วันนี้	เมื่อวาน	วันนี้	เมื่อวาน	
ภูมิพล	6,587	49	2,787	29	0.00	0.88	19.00	19.00	6,875
สิริกิติ์	4,058	43	1,208	18	2.87	2.97	6.99	7.09	5,452
ภูมิพล+สิริกิติ์	10,645	46	3,995	24	2.87	3.85	25.99	26.09	12,327
แควน้อยฯ	611	65	568	63	1.44	1.34	4.32	4.32	328
ป่าสักชลสิทธิ์	553	58	550	57	1.96	2.77	2.65	3.52	407
รวมทั้งหมด	11,809	47	5,113	28	6.27	7.95	32.96	33.93	13,062

*หมายเหตุ : () คือ เห็นความจุเกินกักเก็บ (หน่วย : ล้าน ลบ.ม.)

โครงการจ้างแรงงานชลประทาน เพื่อช่วยเหลือเกษตรกร

(ประจำปีงบประมาณ พ.ศ. 2565) ข้อมูล ณ วันที่ 28 ก.พ.65

โครงการจ้างแรงงานชลประทาน เพื่อช่วยเหลือเกษตรกร ประจำปีงบประมาณ พ.ศ. 2565 รวมระยะเวลาการจ้างงาน 1-10 เดือน มีแผนการจ้างจำนวน 75,000 คน ปัจจุบันมีการจ้างแรงงานไปแล้ว จำนวน 36,856 คน คิดเป็นร้อยละ 49.14

กิจกรรมและการให้ความช่วยเหลือของกรมชลประทาน

- โครงการส่งน้ำและบำรุงรักษาโคกเกาะเทียม สำนักงานชลประทานที่ 10 ลงพื้นที่ที่คลองชอย 21 ขวา ตำบลตะลุง อำเภอเมือง จังหวัดลพบุรี เพื่อดูแลประสานงาน การกำจัดวัชพืชในคลองไม่ให้กีดขวางทางน้ำ เนื่องจากมีวัชพืชนานแน่น ส่งผลต่อการส่งน้ำและระบายน้ำในพื้นที่
- โครงการส่งน้ำและบำรุงรักษารังสิตเหนือ สำนักงานชลประทานที่ 11 นำเรือนวัตกรรม ดำเนินการกำจัดวัชพืชและผักตบชวา บริเวณคลองระบายน้ำที่ 1 กม.16+900 ตำบลคลองหนึ่ง อำเภอคลองหลวง จังหวัดปทุมธานี และบริเวณคลองเปรมประชากร ปตร.บ้านลาด กม.2+ 850 ตำบลบางกระสัน อำเภอบางปะอิน จังหวัดพระนครศรีอยุธยา เพื่อแก้ไขปัญหาความเดือดร้อนเรื่องน้ำให้กับประชาชน และเพิ่มประสิทธิภาพการส่งน้ำ ระบายน้ำและแก้ไขปัญหาหน้าน้ำเน่าเสียในคลองเปรมประชากร
- โครงการส่งน้ำและบำรุงรักษาชั้นสูตร สำนักงานชลประทานที่ 12 ลงพื้นที่กำจัดวัชพืชและสิ่งกีดขวางทางน้ำในคลองส่งน้ำ 1 ขวา - 1 ซ้าย เพื่อเพิ่มประสิทธิภาพการบริหารจัดการน้ำในช่วงฤดูแล้งปี 2564/65 ในเขตท้องที่ ตำบลแม่ลา อำเภอบางระจัน จังหวัดสิงห์บุรี

