

รายงานสถานการณ์น้ำฉบับผู้บริหาร

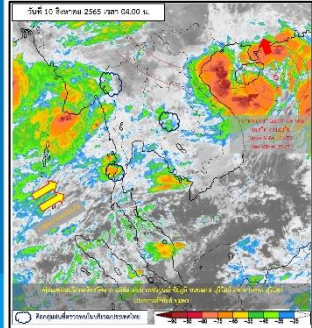
ศูนย์ปฏิบัติการน้ำอัจฉริยะ โทร. 02 669 2560 E-mail : wmsc.1460@gmail.com



วันพุธที่ 10 สิงหาคม 2565



สภาพภูมิอากาศ และปริมาณฝน (วันที่ 10 ส.ค. 65 เวลา 06.00 น.)

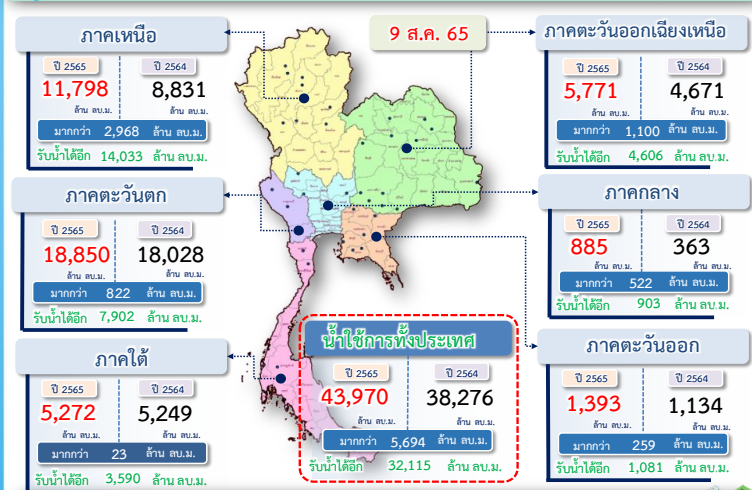


ร่องมรสุมพาดผ่านบริเวณประเทศเมียนมาตอนบน ประเทศลาวตอนบน เข้าสู่พายุโซนร้อน “มูหลาน” บริเวณทะเลจีนใต้ตอนบน ในขณะที่มรสุมตะวันตกเฉียงใต้พัดปกคลุมทะเลอันดามัน ภาคใต้ และอ่าวไทยมีกำลังอ่อนลง ลักษณะเช่นนี้ทำให้บริเวณประเทศไทยตอนบน มีฝนตกต่อเนื่อง และมีฝนตกหนักบางแห่งในบริเวณภาคตะวันออก อนึ่ง พายุโซนร้อน “มูหลาน” บริเวณทะเลจีนใต้ตอนบนจะเคลื่อนขึ้นฝั่งประเทศเวียดนามตอนบนในวันที่ 11 ส.ค. 65 นี้

ปริมาณฝนตก 24 ชั่วโมงที่ผ่านมาสูงสุด 3 ลำดับ ได้แก่ อ.เชียงดาว จ.เชียงใหม่ 78.5 มม. อ.แม่ลำน้อย จ.แม่ฮ่องสอน 68.5 มม. และ อ.แม่สะเรียง จ.แม่ฮ่องสอน 68.5 มม.

แหล่งที่มา สำนักงานทรัพยากรน้ำแห่งชาติ (สทนช.)

ปริมาณน้ำ **เก็บกัก** อ่างเก็บน้ำขนาดใหญ่และขนาดกลาง



สถานการณ์น้ำ 4 เขื่อนหลักลุ่มเจ้าพระยา (ข้อมูล ณ วันที่ 10 ส.ค. 65)

อ่างเก็บน้ำ	ปริมาณน้ำในอ่าง		ปริมาณน้ำใช้การได้		ปริมาณน้ำไหลลงอ่าง		ปริมาณน้ำระบาย		รับน้ำได้
	ปริมาณน้ำ	% ความจุ	ปริมาณน้ำ	% ใช้การ	วันที่	เมื่อวาน	วันที่	เมื่อวาน	
ภูมิพล	5,963	44	2,163	22	52.45	29.06	3.00	5.00	7,499
สิริกิติ์	4,229	44	1,379	21	50.35	32.96	6.08	9.02	5,281
ภูมิพล+สิริกิติ์	10,192	44	3,542	22	102.80	62.02	9.08	14.02	12,780
แควน้อย	472	50	429	48	22.53	17.72	5.62	8.64	467
ป่าสักชลสิทธิ์	409	43	406	42	11.00	15.10	10.41	6.97	551
รวมทั้งหมด	11,073	45	4,377	24	136.33	94.83	25.11	29.63	13,798

*หมายเหตุ : () คือ เก็บความจุเกินกักเก็บ (หน่วย : ล้าน ลบ.ม.)

กิจกรรมและการให้ความช่วยเหลือของกรมชลประทาน

โครงการส่งน้ำและบำรุงรักษาฝักไถ่ ร่วมกับส่วนเครื่องจักรกล สำนักงานชลประทานที่ 12 ติดตั้งเครื่องสูบน้ำช่วยเหลือเกษตรกร บริเวณหมู่ที่ 5 ตำบลบ้านใหญ่ อำเภอฟักไถ่ จังหวัดพระนครศรีอยุธยา เพื่อบรรเทาสถานการณ์น้ำที่เสี่ยงต่อผลผลิตของเกษตรกรในพื้นที่ลุ่มต่ำ ป้องกันและลดผลกระทบจากน้ำท่วมนาข้าว เนื่องจากสภาพอากาศและสภาพน้ำที่มีฝนตกหนักสะสมอย่างต่อเนื่องในเขตพื้นที่



สถานการณ์น้ำท่า สถานีหลักกรมชลประทาน

(ข้อมูล วันที่ 10 ส.ค. 65 เวลา 06.00น.)

สถานี	ที่ตั้ง	ระดับตลิ่ง (เมตร)	ความจุ (ลบ.ม./วินาที)	ระดับน้ำ (เมตร)	ปริมาณน้ำ (ลบ.ม./วินาที)	(+)/สูง/(-)ต่ำกว่าตลิ่ง (เมตร)
G.8	อ.แม่ลาว จ.เชียงราย	4.00	166.00	4.18	180.40	0.18
S.3	อ.ห่มสั๊ก จ.เพชรบูรณ์	8.30	85.00	8.99	118.10	0.69



สรุปพื้นที่ประสบอุทกภัย กรมชลประทาน (วันที่ 10 ส.ค.65)

พื้นที่ประสบอุทกภัยปี 2565 สาเหตุเนื่องจากอิทธิพล ร่องมรสุม และพายุ ดังนี้

- มรสุมตะวันตกเฉียงใต้ที่พัดปกคลุมทะเลอันดามัน ประเทศไทย และอ่าวไทยมีกำลังแรง ประกอบกับร่องมรสุมจะเลื่อนลงมาพาดผ่านภาคเหนือ ภาคตะวันออกเฉียงเหนือ เข้าสู่หย่อมความกดอากาศต่ำกำลังแรงบริเวณทะเลจีนใต้ตอนบน (วันที่ 10-14 ก.ค.65)
- มรสุมกำลังแรงพาดผ่านภาคเหนือ เข้าสู่หย่อมความกดอากาศต่ำที่ปกคลุมตะวันออกเฉียงเหนือ ประกอบกับมรสุมตะวันตกเฉียงใต้กำลังปานกลางพัดปกคลุมทะเลอันดามัน ภาคใต้ และอ่าวไทย (วันที่ 21-24 ก.ค.65)
- มรสุมตะวันตกเฉียงใต้พัดปกคลุมทะเลอันดามัน ประเทศไทย และอ่าวไทย ประกอบกับร่องมรสุมพาดผ่านภาคเหนือและภาคตะวันออกเฉียงเหนือ ตอนบนของประเทศไทย (วันที่ 2-10 ส.ค.65)

ส่งผลทำให้พื้นที่ได้รับผลกระทบรวม 22 จังหวัด ดังนี้

- ❖ จังหวัดที่เข้าสู่ภาวะปกติ 15 จังหวัด ได้แก่ จังหวัดเชียงใหม่ แม่ฮ่องสอน อุตรดิตถ์ พิจิตร เลย ขอนแก่น ร้อยเอ็ด ชัยภูมิ นครราชสีมา ฉะเชิงเทรา ระยอง ตรด จันทบุรี ระนอง และภูเก็ต
- ❖ จังหวัดที่ประสบอุทกภัย 7 จังหวัด ได้แก่ จังหวัดเชียงราย ลำปาง พิจนุโลก เพชรบูรณ์ พระนครศรีอยุธยา อ่างทอง และสุพรรณบุรี

สถานการณ์น้ำในลุ่มน้ำเจ้าพระยา (วันที่ 10 ส.ค. 65)

แม่น้ำปิง สถานี P.17 อ.บรรพตพิสัย จ.นครสวรรค์ ปริมาณน้ำไหลผ่าน 356 ลบ.ม./วินาที (เมื่อวาน 286 ลบ.ม./วินาที) ระดับน้ำ +35.53 ม.รทก.ต่ำกว่าตลิ่ง 4.27 ม.

แม่น้ำน่าน สถานี N.67 อ.ชุมแสง จ.นครสวรรค์ ปริมาณน้ำไหลผ่าน 571 ลบ.ม./วินาที (เมื่อวาน 464 ลบ.ม./วินาที) ระดับน้ำ +23.21 ม.รทก.ต่ำกว่าตลิ่ง 5.09 ม.

แม่น้ำเจ้าพระยา สถานี C.2 อ.เมือง จ.นครสวรรค์ ปริมาณน้ำไหลผ่าน 969 ลบ.ม./วินาที (เมื่อวาน 818 ลบ.ม./วินาที) ระดับน้ำ +20.12 ม.รทก.ต่ำกว่าตลิ่ง 6.08 ม.

เขื่อนเจ้าพระยา สถานี C.13 อ.สรรพยา จ.ชัยนาท ปริมาณน้ำไหลผ่าน 886 ลบ.ม./วินาที (เมื่อวาน 749 ลบ.ม./วินาที) ระดับน้ำเหนือเขื่อน +15.50 ม.รทก. (เมื่อวาน +15.43 ม.รทก) ระดับน้ำท้ายเขื่อน 10.25 ม.รทก.

แม่น้ำป่าสัก เขื่อนป่าสักชลสิทธิ์ ระบาย 120.49 ลบ.ม./วินาที (เมื่อวาน 80.72 ลบ.ม./วินาที) ระบายท้ายเขื่อนพระรามหก 231.38 ลบ.ม./วินาที (เมื่อวาน 185.60 ลบ.ม./วินาที)

แม่น้ำเจ้าพระยา C.29A อ.บางไทร จ.พระนครศรีอยุธยา ปริมาณน้ำไหลผ่านเฉลี่ย 1,100 ลบ.ม./วินาที (เมื่อวาน 1,139 ลบ.ม./วินาที)

