

รายงานสถานการณ์น้ำ

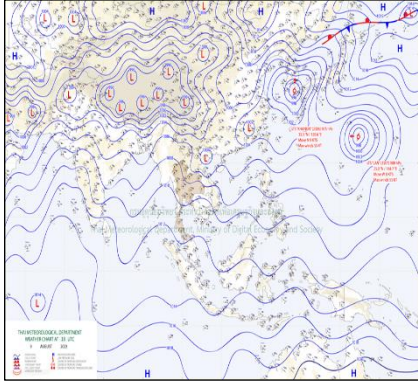
ศูนย์ปฏิบัติการน้ำอัจฉริยะ โทร. 02 669 2560 E-mail : wmsc.1460@gmail.com



วันพฤหัสบดีที่ 10 สิงหาคม 2566



สภาพภูมิอากาศ และปริมาณฝน (วันที่ 10 ส.ค. 66 เวลา 06.00 น.)

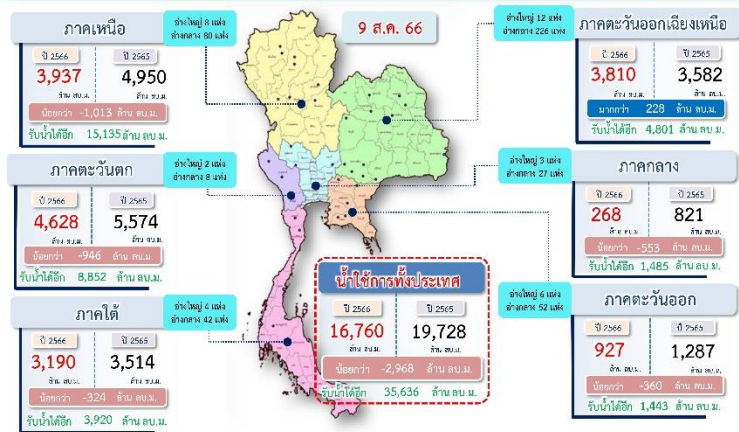


มรสุมตะวันตกเฉียงใต้กำลังปานกลางที่พัดปกคลุมทะเลอันดามัน ประเทศไทย และอ่าวไทยเริ่มมีกำลังอ่อนลง ในขณะที่หย่อมความกดอากาศต่ำปกคลุมยังคงบริเวณประเทศเวียดนามตอนบน ลักษณะเช่นนี้ทำให้ประเทศไทยมีฝนลดลง แต่ยังคงมีฝนตกหนักบางแห่งบริเวณภาคเหนือ และภาคใต้ฝั่งตะวันตก

ปริมาณฝนตก 24 ชั่วโมงที่ผ่านมา สูงสุด 3 ลำดับ ได้แก่ อ.นาหมื่น จ.น่าน 111.0 มม. อ.แวง จ.นราธิวาส 84.6 มม. และ อ.สุคริพ จ.นราธิวาส 80.8 มม.

แหล่งที่มา สำนักงานทรัพยากรน้ำแห่งชาติ (สทนช.)

ปริมาณน้ำใช้การ อ่างเก็บน้ำขนาดใหญ่และขนาดกลาง



สถานการณ์น้ำ 4 เขื่อนหลักกลุ่มเจ้าพระยา (ข้อมูล ณ วันที่ 10 ส.ค. 66)

สภาพน้ำในอ่างเก็บน้ำ ภูมิพล สิริกิติ์ แควน้อยฯ และป่าสักฯ วันที่ 10 สิงหาคม 2566

อ่างเก็บน้ำ	ปริมาณน้ำในอ่าง		ปริมาณน้ำใช้การได้		ปริมาณน้ำไหลลงอ่างฯ		ปริมาณน้ำระบาย		รับน้ำได้
	ปริมาณน้ำ	% ความจุ	ปริมาณน้ำ	% ใช้การ	วันนี้	เมื่อวาน	วันนี้	เมื่อวาน	
ภูมิพล	5,754	43	1,954	20	42.48	26.95	25.00	25.00	7,708
สิริกิติ์	4,009	42	1,159	17	121.03	98.41	12.90	12.86	5,501
ภูมิพล+สิริกิติ์	9,763	42	3,113	19	163.51	125.36	37.90	37.86	13,209
แควน้อยฯ	163	17	120	13	2.07	2.05	1.30	1.30	777
ป่าสักชลสิทธิ์	96	10	93	10	0.60	0.28	2.61	2.60	864
รวมทั้งหมด	10,022	40	3,326	18	166.19	127.68	41.80	41.76	14,849

หมายเหตุ: () คือ ปริมาณสูบน้ำกลับปกติ (หน่วย : ล้าน ลบ.ม.)

โครงการจ้างแรงงานชลประทาน เพื่อช่วยเหลือเกษตรกร

(ประจำปีงบประมาณ พ.ศ. 2566) ข้อมูล ณ วันที่ 17 ก.ค. 66
โครงการจ้างแรงงานชลประทาน เพื่อช่วยเหลือเกษตรกร ประจำปีงบประมาณ พ.ศ. 2566 รวมระยะเวลาการจ้างงาน 3-10 เดือน มีแผนการจ้างจำนวน 86,000 คน ปัจจุบันมีการจ้างแรงงานไปแล้ว จำนวน 87,530 คน คิดเป็นร้อยละ 101.78



คุณภาพน้ำ (วันที่ 10 ส.ค. 66 เวลา 07.00 น.)

(หน่วย : กรัม/ลิตร)

แม่น้ำ	สถานีเฝ้าระวัง	เกณฑ์เฝ้าระวัง	ค่าความเค็ม
เจ้าพระยา	ประปาสำแล จ.ปทุมธานี	0.25	0.21 (ปกติ) วันที่ 9 ส.ค.66 ค่าสูงสุด 0.23
	วัดบางคาง	1.00	0.03 (ปกติ)
ท่าจีน	ด้านนอกคลองจินดา	0.75	0.34 (ปกติ)
	ด้านในคลองจินดา	0.75	0.26 (ปกติ)
แม่กลอง	ปากคลองดำเนินสะดวก	2.00	0.11 (ปกติ)

ผลการจัดสรรน้ำฤดูฝนปี 2566 และผลการเพาะปลูกข้าวนาปี

ผลจัดสรรน้ำฤดูฝน ปี 2566 (ข้อมูล ณ วันที่ 9 ส.ค.66)
ทั้งประเทศ แผนจัดสรรน้ำ 14,851 ล้าน ลบ.ม. จัดสรรน้ำไปแล้ว 11,208 ล้าน ลบ.ม. (75%)
ลุ่มน้ำเจ้าพระยา แผนจัดสรรน้ำ 5,500 ล้าน ลบ.ม. จัดสรรน้ำไปแล้ว 4,706 ล้าน ลบ.ม. (86%)
ลุ่มน้ำแม่กลอง แผนจัดสรรน้ำ 3,800 ล้าน ลบ.ม. จัดสรรน้ำไปแล้ว 747 ล้าน ลบ.ม. (20%)

ทั้งประเทศ แผนเพาะปลูกข้าวนาปี 16.98 ล้านไร่ เพาะปลูกไปแล้ว 13.50 ล้านไร่ (80%)
ลุ่มน้ำเจ้าพระยา แผนเพาะปลูกข้าวนาปี 8.05 ล้านไร่ เพาะปลูกไปแล้ว 7.15 ล้านไร่ (89%)
ลุ่มน้ำแม่กลอง แผนเพาะปลูกข้าวนาปี 0.88 ล้านไร่ เพาะปลูกไปแล้ว 0.28 ล้านไร่ (32%)

การเพาะปลูกข้าวนาปี (ข้อมูล ณ วันที่ 3 ส.ค.66)

ทั้งประเทศ แผนเพาะปลูกข้าวนาปี 16.98 ล้านไร่ เพาะปลูกไปแล้ว 13.50 ล้านไร่ (80%)
ลุ่มน้ำเจ้าพระยา แผนเพาะปลูกข้าวนาปี 8.05 ล้านไร่ เพาะปลูกไปแล้ว 7.15 ล้านไร่ (89%)
ลุ่มน้ำแม่กลอง แผนเพาะปลูกข้าวนาปี 0.88 ล้านไร่ เพาะปลูกไปแล้ว 0.28 ล้านไร่ (32%)

กิจกรรมและการให้ความช่วยเหลือของกรมชลประทาน

- โครงการส่งน้ำและบำรุงรักษาหนองหวาย สำนักงานชลประทานที่ 6 ดำเนินการทำความสะอาดและตัดหญ้าบริเวณรอบๆ และภายในประตูระบายน้ำ ห้วยพระคือ (ปตร. D8) ตำบลพระลับ อำเภอเมืองขอนแก่น จังหวัดขอนแก่น เพื่อเป็นการเตรียมความพร้อมในการรับมือช่วงอุทกภัย และเป็นป้องกันความเสียหายที่จะเกิดขึ้นกับพื้นที่การเกษตร
- โครงการส่งน้ำและบำรุงรักษาบางปะกง สำนักงานชลประทานที่ 9 ดำเนินการกำจัดวัชพืช(ผักตบชวา) บริเวณเขื่อนทดน้ำบางปะกง อำเภอเมืองจังหวัดฉะเชิงเทรา เพื่อไม่ให้มีวัชพืชสะสมกีดขวางทางน้ำและเพิ่มประสิทธิภาพในการระบายน้ำ
- โครงการส่งน้ำและบำรุงรักษาโก-ลก สำนักงานชลประทานที่ 17 สนับสนุนเครื่องจักร เครื่องมือ รถแบคโฮ จำนวน 2 คัน รถตักหน้าขุดหลัง JCB จำนวน 1 คัน รถบรรทุกเทท้าย จำนวน 2 คัน รถแทรกเลอร์ จำนวน 1 คัน บริเวณชุมชนตลาดมูโนะ อำเภอสุโขทัยโก-ลก จังหวัดนราธิวาส เพื่อช่วยเหลือประชาชนในพื้นที่ที่ได้รับผลกระทบจากโกดังเก็บดอกไม้พะรือเปิด

