

รายงานสถานการณ์น้ำ

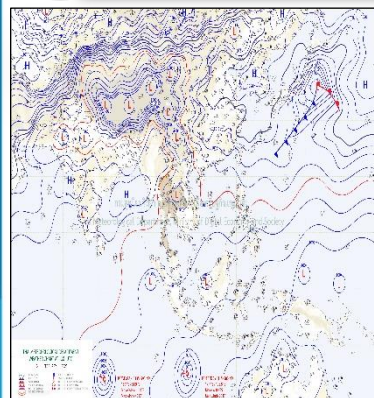
ศูนย์ปฏิบัติการน้ำอัจฉริยะ โทร. 02 669 2560 E-mail : wmsc.1460@gmail.com



วันเสาร์ที่ 11 กุมภาพันธ์ 2566



สภาพภูมิอากาศ และปริมาณฝน (วันที่ 11 ก.พ. 66 เวลา 06.00 น.)

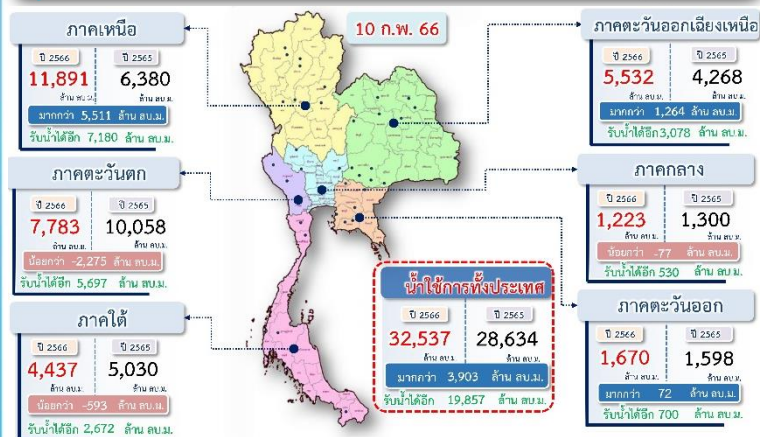


ความกดอากาศต่ำเนื่องจากความร้อนปกคลุมประเทศไทยตอนบน ประกอบกับมีลมใต้และลมตะวันออกเฉียงใต้พัดนำความชื้นจากทะเลจีนใต้และอ่าวไทยเข้ามาปกคลุมภาคเหนือตอนล่าง ภาคตะวันออกเฉียงเหนือ ภาคกลาง รวมทั้งกรุงเทพมหานครและปริมณฑล และภาคตะวันออก ทำให้มีอากาศร้อนกับมีฟ้าหลัวในตอนกลางวัน โดยมีฝนฟ้าคะนองเกิดขึ้นได้ ในขณะที่ลมฝ่ายตะวันตกในระดับบนเคลื่อนเข้าปกคลุมภาคเหนือตอนบน ทำให้ยังคงมีอากาศหนาวเย็นในตอนเช้า สำหรับลมตะวันออกและลมตะวันออกเฉียงใต้ที่พัดปกคลุมอ่าวไทย ภาคใต้ และทะเลอันดามันมีกำลังอ่อน ทำให้ภาคใต้ยังคงมีฝนฟ้าคะนองบางแห่ง

ปริมาณฝนตก 24 ชั่วโมงที่ผ่านมา สูงสุด 3 ลำดับ ได้แก่ อ.ปอไร่ จ.ตราด 48.8 มม. อ.บ่อทอง จ.ชลบุรี 39.8 มม. อ.คอนสาร จ.ชัยภูมิ 39.0 มม.

แหล่งที่มา สำนักงานทรัพยากรน้ำแห่งชาติ (สทนช.)

ปริมาณน้ำใช้การ อ่างเก็บน้ำขนาดใหญ่และขนาดกลาง



สถานการณ์น้ำ 4 เขื่อนหลักกลุ่มเจ้าพระยา (ข้อมูล ณ วันที่ 11 ก.พ. 66)

สภาพน้ำในอ่างเก็บน้ำ ภูมิพล สิริกิติ์ แควน้อยฯ และป่าสักฯ วันที่ 11 กุมภาพันธ์ 2566

อ่างเก็บน้ำ	ปริมาณน้ำในอ่างฯ		ปริมาณน้ำใช้การได้		ปริมาณน้ำไหลลงอ่างฯ		ปริมาณน้ำระบาย		รับน้ำได้อีก
	ปริมาณน้ำ	% ความจุ	ปริมาณน้ำ	% ใช้การ	วันนี้	เมื่อวาน	วันนี้	เมื่อวาน	
ภูมิพล	10,647	79	6,847	71	1.23	0.00	33.00	33.00	2,815
สิริกิติ์	5,746	60	2,896	43	3.74	3.73	17.00	17.00	3,764
ภูมิพล+สิริกิติ์	16,393	71	9,743	60	4.97	3.73	50.00	50.00	6,579
แควน้อยฯ	647	69	604	67	0.88	0.95	4.32	4.32	292
ป่าสักชลสิทธิ์	624	65	621	65	0.76	1.09	4.33	4.33	336
รวมทั้งหมด	17,663	71	10,967	60	6.61	5.76	58.65	58.65	7,208

*หมายเหตุ: () คือ เก็บความจุเก็บกักปกติ

(หน่วย : ล้าน ลบ.ม.)

โครงการจ้างแรงงานชลประทาน เพื่อช่วยเหลือเกษตรกร



(ประจำปีงบประมาณ พ.ศ. 2566) ข้อมูล ณ วันที่ 16 ม.ค.66

โครงการจ้างแรงงานชลประทาน เพื่อช่วยเหลือเกษตรกร ประจำปีงบประมาณ พ.ศ. 2566 รวมระยะเวลาการจ้างงาน 3-10 เดือน มีแผนการจ้างจำนวน 86,000 คน ปัจจุบันมีการจ้างแรงงานไปแล้ว จำนวน 24,941 คน คิดเป็นร้อยละ 29.00



คุณภาพน้ำ (วันที่ 11 ก.พ. 66 เวลา 07.00 น.)

(หน่วย : กรัม/ลิตร)

แม่น้ำ	สถานีเฝ้าระวัง	เกณฑ์เฝ้าระวัง	ค่าความเค็ม
เจ้าพระยา	ประปาสำแล จ.ปทุมธานี	0.25	0.17 (ปกติ)
	วัดบางแตน	1.00	0.06 (ปกติ)
ท่าจีน	ด้านนอกคลองจินดา	0.75	0.31 (ปกติ)
	ด้านในคลองจินดา	0.75	0.28 (ปกติ)
แม่กลอง	ปากคลองดำเนินสะดวก	2.00	0.14 (ปกติ)

ผลจัดสรรน้ำฤดูแล้งปี 2565/66 และผลการเพาะปลูกข้าวนาปรัง

ผลจัดสรรน้ำฤดูแล้ง ปี 2565/66 (ข้อมูล ณ วันที่ 10 ก.พ.66)

ทั้งประเทศ แผนจัดสรรน้ำ 27,685 ล้าน ลบ.ม. จัดสรรน้ำไปแล้ว 12,888 ล้าน ลบ.ม. (47%)
 คงเหลือปริมาณน้ำที่ต้องจัดสรรอีก 14,797 ล้าน ลบ.ม. (53%)
 กลุ่มน้ำเจ้าพระยา แผนจัดสรรน้ำ 9,100 ล้าน ลบ.ม. จัดสรรน้ำไปแล้ว 4,452 ล้าน ลบ.ม. (49%)
 คงเหลือปริมาณน้ำที่ต้องจัดสรรอีก 4,648 ล้าน ลบ.ม. (51%)
 กลุ่มน้ำแม่กลอง แผนจัดสรรน้ำ 5,500 ล้าน ลบ.ม. จัดสรรน้ำไปแล้ว 854 ล้าน ลบ.ม. (16%)
 คงเหลือปริมาณน้ำที่ต้องจัดสรรอีก 4,646 ล้าน ลบ.ม. (84%)

การเพาะปลูกข้าวนาปรัง ปี 2565/66 (ข้อมูล ณ วันที่ 8 ก.พ.66)

ทั้งประเทศ แผนเพาะปลูกข้าวนาปรัง 10.42 ล้านไร่ เพาะปลูกไปแล้ว 8.74 ล้านไร่ (84%)
 กลุ่มน้ำเจ้าพระยา แผนเพาะปลูกข้าวนาปรัง 6.64 ล้านไร่ เพาะปลูกไปแล้ว 6.00 ล้านไร่ (90%)
 กลุ่มน้ำแม่กลอง แผนเพาะปลูกข้าวนาปรัง 0.84 ล้านไร่ เพาะปลูกไปแล้ว 0.13 ล้านไร่ (16%)

กิจกรรมและการให้ความช่วยเหลือของกรมชลประทาน

- โครงการส่งน้ำและบำรุงรักษาบ่อฯ สำนักงานชลประทานที่ 3 ดำเนินการกำจัดวัชพืชคลองส่งน้ำสาย 94 ตั้งแต่ กม.3+000 ถึง กม.3+300 ผึ่งซ้าย บริเวณท้องที่หมู่ 2 ตำบลวัดขวาง อำเภอโพทะเล จังหวัดพิจิตร เพื่อให้สามารถส่งน้ำได้มีประสิทธิภาพมากยิ่งขึ้น และสร้างความปลอดภัยให้กับประชาชนผู้ใช้น้ำในการสัญจรไปมาด้วยความสะดวก
- โครงการชลประทานสุโขทัยร่วมกับส่วนเครื่องจักรกล สำนักงานชลประทานที่ 4 ดำเนินการติดตั้งเครื่องสูบน้ำ จำนวน 1 เครื่อง ติดตั้งบริเวณหมู่ที่ 8 ตำบลยางซ้าย อำเภอเมือง จังหวัดสุโขทัย เพื่อสูบน้ำกักเก็บไว้ใช้ในฤดูแล้ง
- โครงการส่งน้ำและบำรุงรักษามูลล่ง สำนักงานชลประทานที่ 8 ดำเนินการติดตั้งเครื่องสูบน้ำ ณ บ้านหนองหวาย ตำบลด่าน อำเภอราชสีห์ จังหวัดศรีสะเกษ เพื่อระบายน้ำท่วมขังในพื้นที่การเกษตร บรรเทาความเดือดร้อนให้กับพี่น้องประชาชน ที่ได้รับผลกระทบจากน้ำท่วมขัง และช่วยเหลือพี่น้องประชาชน ที่ประสบปัญหาขาดแคลนน้ำในการเพาะปลูกให้น้ำน้ำใช้อย่างเพียงพอ



สามารถติดตามสถานการณ์น้ำได้ที่ <http://wmsc.rid.go.th/>

