

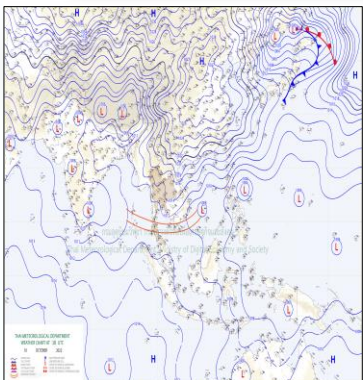
# รายงานสถานการณ์น้ำ

ศูนย์ปฏิบัติการน้ำอัจฉริยะ โทร. 02 669 2560 E-mail : wmsc.1460@gmail.com



วันอังคารที่ 11 ตุลาคม 2565

## สภาพภูมิอากาศ และปริมาณฝน (วันที่ 11 ต.ค. 65 เวลา 06.00 น.)

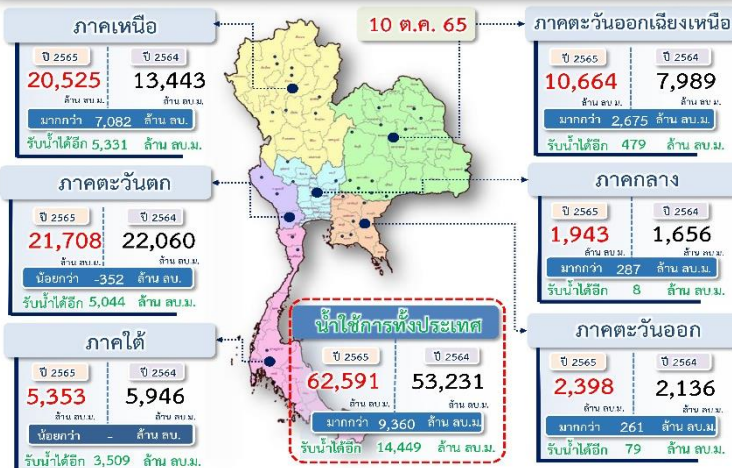


บริเวณความกดอากาศสูงหรือมวลอากาศเย็นกำลังปานกลางจากประเทศจีนแผ่ลงมาปกคลุมภาคเหนือภาคตะวันออกเฉียงเหนือ และภาคกลางตอนบน ทำให้ประเทศไทยตอนบนมีอุณหภูมิลดลง โดยภาคตะวันออกเฉียงเหนือ อุณหภูมิจะลดลง 2-4 องศาเซลเซียส กับมีลมแรง ส่วนภาคเหนือ ภาคกลาง ภาคตะวันออกเฉียงเหนือ อุณหภูมิจะลดลง 1-3 องศาเซลเซียส สำหรับภาคกลางตอนล่างยังคงมีฝนตกหนักบางแห่ง ในขณะที่ร่องมรสุมพาดผ่านบริเวณภาคใต้ตอนกลาง ทำให้ภาคใต้ฝั่งตะวันออกมีฝนตกหนักบางแห่ง

ปริมาณฝนตก 24 ชั่วโมงที่ผ่านมาสูงสุด 3 ลำดับ ได้แก่ อ.ไทรโยค จ.กาญจนบุรี 119.2 มม. อ.ไทรโยค จ.กาญจนบุรี 116.4 มม. และ อ.เมืองกาญจนบุรี จ.กาญจนบุรี 115.0 มม.

แหล่งที่มา สำนักงานทรัพยากรน้ำแห่งชาติ (สทนช.)

## ปริมาณน้ำ เก็บกัก อ่างเก็บน้ำขนาดใหญ่และขนาดกลาง



## สถานการณ์น้ำ 4 เขื่อนหลักกลุ่มเจ้าพระยา (ข้อมูล ณ วันที่ 11 ต.ค. 65)

สภาพน้ำในอ่างเก็บน้ำ ภูมิพล สิริกิติ์ แควน้อยฯ และป่าสักฯ วันที่ 11 ตุลาคม 2565

อ่างเก็บน้ำ	ปริมาณน้ำในอ่างฯ		ปริมาณน้ำใช้การได้		ปริมาณน้ำไหลลงอ่างฯ		ปริมาณน้ำระบาย		รับน้ำได้อีก
	ปริมาณน้ำ	% ความจุ	ปริมาณน้ำ	% ใช้การ	วันนี้	เมื่อวาน	วันนี้	เมื่อวาน	
ภูมิพล	11,218	83	7,418	77	78.38	72.37	0.00	0.00	2,244
สิริกิติ์	6,628	70	3,778	57	33.36	28.94	0.00	0.00	2,882
ภูมิพล+สิริกิติ์	17,846	78	11,196	69	111.74	101.31	0.00	0.00	5,126
แควน้อยฯ	949	101	906	101	17.66	19.00	12.96	12.96	0
ป่าสักชลสิทธิ์	1,085	113	1,082	113	73.45	75.12	77.83	77.80	0
รวมทั้งหมด	19,880	80	13,184	73	202.85	195.43	90.79	90.76	5,126

\*หมายเหตุ: ( ) คือ เก็บความจุเก็บกักปกติ (หน่วย : ล้าน ลบ.ม.)

## กิจกรรมและการให้ความช่วยเหลือของกรมชลประทาน

ส่วนเครื่องจักรกล สำนักชลประทานที่ 3 ดำเนินการเสริมคันดินกันน้ำเพื่อป้องกันน้ำล้นคันคลองเข้าท่วมพื้นที่ทางการเกษตร และชุมชนที่พังกาศัย เตรียมพร้อมรับน้ำหลาก บริเวณโรงเรียนวัดคลองท่าเนียบ หมู่ที่ 6 ตำบลวังวน อำเภอพรหมพิราม จังหวัดพิษณุโลก

## สถานการณ์น้ำท่า กรมชลประทาน (ข้อมูล วันที่ 11 ต.ค. 65 เวลา 06.00น.)

สถานี	แม่น้ำ	ที่ตั้ง	ระดับตลิ่ง (เมตร)	ความจุ (ลบ.ม./วินาที)	ระดับน้ำ (เมตร)	ปริมาณน้ำ (ลบ.ม./วินาที)	(+)จุด(+)ค่าระดับ (เมตร)	แนวโน้ม
N.7A	น่าน	อ.เมืองพิจิตร จ. พิจิตร	9.87	997.00	10.22	1,080.00	0.35	ลดลง
Y.16	ยม	อ. บางระก้า จ. พิษณุโลก	7.30	239.00	10.68	-	3.38	เพิ่มขึ้น
Y.64	ยม	อ. บางระก้า จ. พิษณุโลก	6.40	352.00	9.72	765.60	3.32	เพิ่มขึ้น
Y.5	ยม	อ. โพทะเล จ. พิจิตร	8.10	464.00	8.26	-	0.16	เพิ่มขึ้น
Y.40	ยม	อ. โพทะเล จ. พิจิตร	9.22	-	9.32	308.40	0.10	เพิ่มขึ้น
S.48	ป่าสัก	อ. เมืองเพชรบูรณ์ จ. เพชรบูรณ์	9.20	190.00	9.73	233.20	0.53	ลดลง
S.42	ป่าสัก	อ. วิเชียรบุรี จ. เพชรบูรณ์	11.00	283.70	11.49	316.00	0.49	ลดลง
E.23	ชี	อ. เมืองชัยภูมิ จ. ชัยภูมิ	9.00	144.00	9.18	156.33	0.18	ลดลง
E.21	ชี	อ. เมืองชัยภูมิ จ. ชัยภูมิ	11.50	705.00	11.70	810.33	0.20	ลดลง
E.9	ชี	อ. มิถุนาภิรักษ์ จ. ขอนแก่น	11.00	398.00	11.83	1,252.31	0.83	ลดลง
E.16A	ชี	อ. เมืองขอนแก่น จ. ขอนแก่น	9.60	647.00	11.31	1,348.77	1.71	เพิ่มขึ้น
E.22B	ลำป่อง	อ. น้ำของ จ. ขอนแก่น	10.00	376.00	10.96	513.33	0.96	หดตัว
E.91	ชี	อ. โขงพิสัย จ. มหาสารคาม	11.70	828.00	13.51	1,304.00	1.81	เพิ่มขึ้น
E.8A	ชี	อ. เมืองมหาสารคาม จ. มหาสารคาม	9.50	788.00	11.79	-	2.29	เพิ่มขึ้น
E.66A	ชี	อ. รัตนบุรี จ. ร้อยเอ็ด	11.60	721.00	13.39	1,191.80	1.79	เพิ่มขึ้น
E.95	ชี	อ. เขียวขุ่น จ. ร้อยเอ็ด	7.50	860.00	9.32	1,230.40	1.82	เพิ่มขึ้น
E.18	ชี	อ. พุทธทาส จ. ร้อยเอ็ด	9.80	1010.00	10.57	1,327.00	0.77	เพิ่มขึ้น
E.102	น้ำดี	อ. เมืองยโสธร จ. ยโสธร	9.20	-	10.06	-	0.86	ลดลง
E.2A	ชี	อ. เมืองยโสธร จ. ยโสธร	12.00	1030.00	12.78	1,343.28	0.78	ลดลง
E.20A	ชี	อ. มหาชัย จ. ยโสธร	10.00	1100.00	10.64	1,552.00	0.64	เพิ่มขึ้น
E.98	ชี	อ. เซิงจีน จ. อุบลราชธานี	10.00	1075.00	11.24	1,380.00	1.24	เพิ่มขึ้น
M.188A	ลำเชียงไกร	อ. ไนสูง จ. นครราชสีมา	4.90	70.00	5.61	100.20	0.71	ลดลง
M.184	มูล	อ. พิมาย จ. นครราชสีมา	5.30	132.00	5.99	198.50	0.69	เพิ่มขึ้น
M.186	ลำจักรวาล	อ. จักราช จ. นครราชสีมา	3.60	52.00	4.29	80.40	0.69	ลดลง
M.6A	มูล	อ. สึก จ. บุรีรัมย์	7.95	1132.00	8.90	2,150.00	0.95	ลดลง
M.159	ลำชี	อ. จอมพระ จ. สุรินทร์	8.20	265.00	11.39	-	3.19	ลดลง
M.4	มูล	อ. ท่ามะกา จ. สุรินทร์	8.00	960.00	9.45	2,775.00	1.45	เพิ่มขึ้น
M.42	หัวท้อหิน	อ. หัวท้อหิน จ. ศรีสะเกษ	8.30	124.00	10.14	306.40	1.84	ลดลง
M.5	มูล	อ. นาขี้เหล็ก จ. ศรีสะเกษ	10.75	2170.00	12.58	-	1.83	เพิ่มขึ้น
M.190	ห้วยสำราญ	อ. อุทุมพรพิสัย จ. ศรีสะเกษ	7.10	180.00	8.00	225.00	0.90	ลดลง
M.191	ห้วยสำราญ	อ. พุทธนิรภัย จ. ศรีสะเกษ	10.00	195.00	12.89	-	2.89	ลดลง
M.182	มูล	อ. บึงพระรามัญ จ. ศรีสะเกษ	10.40	1584.00	14.25	2,742.50	3.85	เพิ่มขึ้น
E.98	ชี	อ. เซิงจีน จ. อุบลราชธานี	10.00	1075.00	11.24	1,380.00	1.24	หดตัว
M.179A	ลำขาม	อ. เซิงจีน จ. อุบลราชธานี	10.00	450.00	10.37	420.90	0.37	ลดลง

## สรุปพื้นที่ประสบอุทกภัย กรมชลประทาน (วันที่ 11 ต.ค. 65)

พื้นที่ได้รับผลกระทบรวม 52 จังหวัด ดังนี้

- ❖ จังหวัดที่เข้าสู่ภาวะปกติ 20 จังหวัด ได้แก่ จังหวัดแม่ฮ่องสอน น่าน ลำพูน พะเยา ลำปาง เชียงราย อุดรธานี ตาก เลยหนองคาย นครนายก จันทบุรี ชลบุรี ระยอง ตราด สระแก้ว สมุทรปราการ ระนอง ภูเก็ต และสตูล
- ❖ จังหวัดที่ประสบอุทกภัย 32 จังหวัด ได้แก่ จังหวัดเชียงใหม่ พิจิตร พิษณุโลก นครสวรรค์ สุโขทัย กำแพงเพชร อุตรดิตถ์ นอนงบัวลำภู ชัยภูมิ ขอนแก่น ร้อยเอ็ด มหาสารคาม ยโสธร อุบลราชธานี นครราชสีมา ศรีสะเกษ สุรินทร์ บุรีรัมย์ ฉะเชิงเทรา ปราจีนบุรี ลพบุรี เพชรบูรณ์ สระบุรี ปทุมธานี พระนครศรีอยุธยา อ่างทอง สิงห์บุรี ชัยนาท อุทัยธานี สุพรรณบุรี นครปฐม และกาญจนบุรี

## สถานการณ์น้ำในกลุ่มน้ำเจ้าพระยา (วันที่ 11 ต.ค. 65)

**แม่น้ำปิง สถานี P.17** อ.บรรพตพิสัย จ.นครสวรรค์ ปริมาณน้ำไหลผ่าน 957 ลบ.ม./วินาที (เมื่อวาน 1,112 ลบ.ม./วินาที) ระดับน้ำ +37.04 ม.รทก. ต่ำกว่าตลิ่ง 2.39 ม.

**แม่น้ำน่าน สถานี N.67** อ.ชุมแสง จ.นครสวรรค์ ปริมาณน้ำไหลผ่าน 1,367 ลบ.ม./วินาที (เมื่อวาน 1,369 ลบ.ม./วินาที) ระดับน้ำ +27.87 ม.รทก. ต่ำกว่าตลิ่ง 0.43 ม.

**แม่น้ำเจ้าพระยา สถานี C.2** อ.เมือง จ.นครสวรรค์ ปริมาณน้ำไหลผ่าน 3,054 ลบ.ม./วินาที (เมื่อวาน 3,094 ลบ.ม./วินาที) ระดับน้ำ +25.28 ม.รทก. ต่ำกว่าตลิ่ง 0.42 ม.

**เขื่อนเจ้าพระยา สถานี C.13** อ.สรรพยา จ.ชัยนาท ปริมาณน้ำไหลผ่าน 3,164 ลบ.ม./วินาที (เมื่อวาน 3,113 ลบ.ม./วินาที) ระดับน้ำเหนือเขื่อน +17.69 ม.รทก. (เมื่อวาน +17.69 ม.รทก) ระดับน้ำท้ายเขื่อน 17.38 ม.รทก.

**แม่น้ำป่าสัก** เขื่อนป่าสักชลสิทธิ์ ระบาย 900.824 ลบ.ม./วินาที (เมื่อวาน 900.447 ลบ.ม./วินาที) ท้ายเขื่อนพระรามหกที่สถานีวัดน้ำ S.26 ปริมาณน้ำไหลผ่าน 1,038 ลบ.ม./วินาที (เมื่อวาน 1,038 ลบ.ม./วินาที) ปริมาณน้ำคลองระพีพัฒน์ผ่านปรต.พระนารายณ์ 108 ลบ.ม./วินาที (เมื่อวาน 107 ลบ.ม./วินาที)

**แม่น้ำเจ้าพระยา C.29A** อ.บางไทร จ.พระนครศรีอยุธยา ปริมาณน้ำไหลผ่านเฉลี่ย 3,090 ลบ.ม./วินาที (เมื่อวาน 3,197 ลบ.ม./วินาที)



สามารถติดตามสถานการณ์น้ำได้ที่ <http://wmsc.rid.go.th/>

