

# รายงานสถานการณ์น้ำ

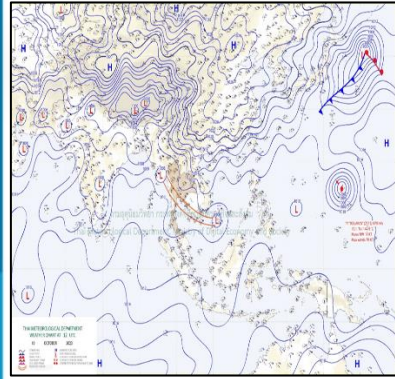
ศูนย์ปฏิบัติการน้ำอัจฉริยะ โทร. 02 669 2560 E-mail : wmsc.1460@gmail.com



วันพุธที่ 11 ตุลาคม 2566



สภาพภูมิอากาศ และปริมาณฝน (วันที่ 11 ต.ค. 66 เวลา 06.00 น.)

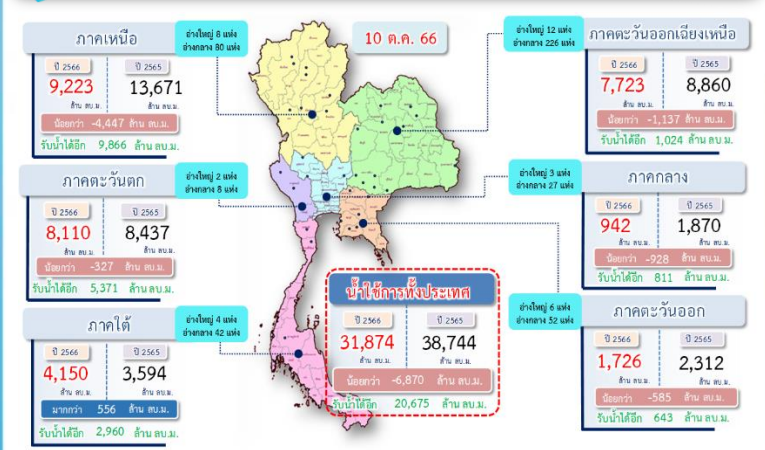


ภาคเหนือ ภาคกลางรวมทั้งกรุงเทพมหานครและปริมณฑล ภาคตะวันออก และภาคใต้ฝั่งตะวันออกมีฝนตกหนักบางแห่ง ทั้งนี้เนื่องจากร่องมรสุมเลื่อนลงมาพาดผ่านภาคกลางตอนล่าง ภาคตะวันออก และภาคใต้ตอนบนโดยมีบริเวณความกดอากาศสูงหรือมวลอากาศเย็นกำลังปานกลางจากประเทศจีนแผ่ลงมาปกคลุมภาคเหนือด้านตะวันออกและภาคตะวันออกเฉียงเหนือของประเทศไทย และทะเลจีนใต้ ในขณะที่มรสุมตะวันตกเฉียงใต้ยังคงพัดปกคลุมทะเลอันดามัน ภาคใต้ และอ่าวไทย

ปริมาณฝนตก 24 ชั่วโมงที่ผ่านมา สูงสุด 3 ลำดับ ได้แก่ อ.บางละมุง จ.ชลบุรี 172.7 มม. อ.ลานสัก จ.อุทัยธานี 136.0 มม. และ อ.เหิง จ.เชียงราย 135.0 มม.

แหล่งที่มา สำนักงานทรัพยากรน้ำแห่งชาติ (สทนช.)

## ปริมาณน้ำใช้การ อ่างเก็บน้ำขนาดใหญ่และขนาดกลาง



## สถานการณ์น้ำ 4 เขื่อนหลักกลุ่มเจ้าพระยา (ข้อมูล ณ วันที่ 11 ต.ค. 66)

สถานีน้ำในอ่างเก็บน้ำ ภูมิพล สิริกิติ์ แควน้อยฯ และป่าสักฯ วันที่ 11 ตุลาคม 2566

อ่างเก็บน้ำ	ปริมาณน้ำในอ่างฯ		ปริมาณน้ำใช้การได้		ปริมาณน้ำไหลลงอ่างฯ		ปริมาณน้ำระบาย		รับน้ำได้อีก
	ปริมาณน้ำ	% ความจุ	ปริมาณน้ำ	% ใช้การ	วัน	เมื่อวาน	วัน	เมื่อวาน	
ภูมิพล	8,077	60	4,277	44	121.95	66.26	3.00	3.00	5,385
สิริกิติ์	5,717	60	2,867	43	53.18	55.10	0.00	0.17	3,793
ภูมิพล+สิริกิติ์	13,794	60	7,144	44	175.13	121.36	3.00	3.17	9,178
แควน้อยฯ	816	87	773	86	23.76	16.24	6.52	1.84	123
ป่าสักชลสิทธิ์	610	64	607	63	42.23	36.70	0.44	0.43	350
รวมทั้งหมด	15,220	61	8,524	47	241.12	174.30	9.95	5.44	9,651

\*หมายเหตุ: ( ) คือ เป็นความจุเก็บกักปกติ (หน่วย : ล้าน ลบ.ม.)

## โครงการจ้างแรงงานชลประทาน เพื่อช่วยเหลือเกษตรกร

(ประจำปีงบประมาณ พ.ศ. 2566) ข้อมูล ณ วันที่ 31 ส.ค. 66

โครงการจ้างแรงงานชลประทาน เพื่อช่วยเหลือเกษตรกร ประจำปีงบประมาณ พ.ศ. 2566 รวมระยะเวลาการจ้างงาน 3-10 เดือน มีแผนการจ้างจำนวน 86,000 คน ปัจจุบันมีการจ้างแรงงานไปแล้ว จำนวน 97,744 คน คิดเป็นร้อยละ 110.17



สถานการณ์น้ำท่า กรมชลประทาน (ข้อมูล วันที่ 11 ต.ค. 66 เวลา 06.00)

สถานี	แม่น้ำ	พื้นที่	ระดับน้ำ (เมตร)	ความจุ (ลบ.ม./วินาที)	ระดับน้ำ (เมตร)	ปริมาณน้ำ (ลบ.ม./วินาที)	ปริมาณน้ำใช้การ (ลบ.ม.)	แนวโน้ม	
Y.16	ยม	อ. บางระมาด	จ. พิจิตร	7.30	-	8.90	466.50	1.60	เพิ่มขึ้น
Y.64	ยม	อ. บางระมาด	จ. พิจิตร	6.40	352.00	7.90	565.90	1.50	เพิ่มขึ้น
S.3	ป่าสัก	อ. หล่มสัก	จ. เพชรบูรณ์	8.30	85.00	9.13	126.20	0.83	ลดลง
S.4B	ป่าสัก	อ. เมืองเพชรบูรณ์	จ. เพชรบูรณ์	9.20	190.00	9.31	194.10	0.11	เพิ่มขึ้น
S.42	ป่าสัก	อ. วิเชียรบุรี	จ. เพชรบูรณ์	11.00	283.70	11.50	316.70	0.50	เพิ่มขึ้น
E.23	ชี	อ. เมืองชัยภูมิ	จ. ชัยภูมิ	9.00	250.00	9.22	329.67	0.22	ลดลง
E.85	น้ำชี	อ. ชุมแพ	จ. ขอนแก่น	5.20	70.00	5.48	187.70	0.28	ลดลง
E.68A	ลำพอง	อ. เมืองหนองบัวลำภู	จ. หนองบัวลำภู	5.20	130.00	5.28	154.00	0.08	เพิ่มขึ้น
E.8A	ชี	อ. เมืองมหาสารคาม	จ. มหาสารคาม	9.50	700.00	9.95	778.10	0.45	เพิ่มขึ้น
E.66A	ชี	อ. จันทบุรี	จ. ร้อยเอ็ด	11.60	730.00	11.80	759.60	0.20	เพิ่มขึ้น
E.65	ลำปาว	อ. ศรีธาตุ	จ. อุตรดิตถ์	7.00	150.00	7.31	208.12	0.31	เพิ่มขึ้น
E.75	ลำปาว	อ. เมืองกาฬสินธุ์	จ. กาฬสินธุ์	7.50	370.00	8.02	386.70	0.52	เพิ่มขึ้น
E.87	ลำปาว	อ. ภูพาน	จ. กาฬสินธุ์	8.50	290.00	9.33	416.22	0.83	เพิ่มขึ้น
E.95A	ชี	อ. จตุรพักตรพิมาน	จ. ร้อยเอ็ด	6.60	-	8.46	1,104.35	1.86	เพิ่มขึ้น
E.18	ชี	อ. พุ่งเตย	จ. ร้อยเอ็ด	9.80	1,050.00	10.22	1,150.80	0.42	เพิ่มขึ้น
E.92	น้ำชี	อ. เสด็จบุรี	จ. ร้อยเอ็ด	8.80	180.00	10.16	370.80	1.36	เพิ่มขึ้น
E.102	น้ำชี	อ. เมืองสหัสขันธ์	จ. สกลนคร	9.50	-	10.18	-	0.68	เพิ่มขึ้น
E.2A	ชี	อ. เมืองสกลนคร	จ. สกลนคร	12.00	1,020.00	12.87	1,437.60	0.87	เพิ่มขึ้น
E.20A	ชี	อ. หนองหาน	จ. สกลนคร	10.00	1,100.00	10.82	1,580.00	0.82	เพิ่มขึ้น
Kh.58A	แม่กลอง	อ. เมืองสมุทรสาคร	จ. สมุทรสาคร	9.00	490.00	10.04	639.72	1.04	ลดลง
M.164	ลำตะคอง	อ. เมืองนครราชสีมา	จ. นครราชสีมา	3.50	36.00	3.77	41.28	0.27	ลดลง
M.7	มูล	อ. เมืองอุบลราชธานี	จ. อุบลราชธานี	7.00	2,300.00	8.04	2,936.40	1.04	เพิ่มขึ้น
C.36	คลองแม่กลอง	อ. บางบาล	จ. พระนครศรีอยุธยา	4.36	425.00	4.67	482.00	0.31	เพิ่มขึ้น
C.67	น้อย	อ. เสนา	จ. พระนครศรีอยุธยา	2.75	-	3.92	-	1.17	เพิ่มขึ้น
Kgt.1	ปราจีนบุรี	อ. เมืองปราจีนบุรี	จ. ปราจีนบุรี	4.13	698.00	4.13	-	0.00	เพิ่มขึ้น
Kgt.3	ปราจีนบุรี	อ. กบินทร์บุรี	จ. ปราจีนบุรี	8.79	445.20	9.69	526.10	0.90	เพิ่มขึ้น
Kgt.6	ปราจีนบุรี	อ. ศรีมหาโพธิ์	จ. ปราจีนบุรี	6.61	-	6.77	-	0.16	เพิ่มขึ้น
Kgt.12A	คลองระบองเพ็ด	อ. เมืองสระบุรี	จ. สระบุรี	8.57	111.00	9.89	196.00	1.32	เพิ่มขึ้น
T.10	ท่าจีน	อ. เมืองสุพรรณบุรี	จ. สุพรรณบุรี	3.50	-	3.49	-	-0.01	เพิ่มขึ้น
T.15	ท่าจีน	อ. บางเลน	จ. นครปฐม	1.80	-	1.98	-	0.18	เพิ่มขึ้น

## สรุปพื้นที่ประสบอุทกภัย กรมชลประทาน (วันที่ 11 ต.ค. 66)

พื้นที่ประสบอุทกภัยรวม 50 จังหวัด ดังนี้

- ❖ จังหวัดที่เข้าสู่ภาวะปกติ 26 จังหวัด ได้แก่ จังหวัดเชียงใหม่ ลำพูน เชียงราย แม่ฮ่องสอน พะเยา น่าน นครสวรรค์ แพร่ ตาก กำแพงเพชร อุตรดิตถ์ สกลนคร บึงกาฬ มหาสารคาม นครพนม นครนายก ระยอง จันทบุรี ตราด สมุทรปราการ ระนอง ชุมพร ภูเก็ต พังงา สตูล และตรัง
- ❖ จังหวัดที่ประสบอุทกภัย 24 จังหวัด ได้แก่ จังหวัดลำปาง อุตรดิตถ์ พิษณุโลก พิจิตร สุโขทัย เลย หนองบัวลำภู ร้อยเอ็ด ขอนแก่น กาฬสินธุ์ ชัยภูมิ ยโสธร อำนาจเจริญ อุบลราชธานี สระแก้ว ปราจีนบุรี เพชรบูรณ์ สระบุรี ลพบุรี พระนครศรีอยุธยา ฉะเชิงเทรา ปทุมธานี อ่างทอง และสุพรรณบุรี

## กิจกรรมและการให้ความช่วยเหลือของกรมชลประทาน

- โครงการชลประทานอุตรดิตถ์ สำนักงานชลประทานที่ 3 ร่วมกับส่วนเครื่องจักรกล ดำเนินการติดตั้งเครื่องสูบน้ำ จำนวน 2 เครื่อง บริเวณบ้านหนองคำฮ้อย ต.ท่าเสา อ.เมือง จ.อุตรดิตถ์ เพื่อเร่งสูบน้ำระบายช่วยเหลือในพื้นที่การเกษตร และชุมชนที่พังกอภัย
- โครงการส่งน้ำและบำรุงรักษาพระองค์ไชยนาชิต สำนักงานชลประทานที่ 11 ร่วมกับสำนักเครื่องจักรกล ดำเนินการติดตั้งเครื่องสูบน้ำ จำนวน 1 เครื่อง บริเวณหมู่ 6 ตำบลคลองอุดมชลจร อำเภอเมืองฉะเชิงเทรา จังหวัดฉะเชิงเทรา เพื่อช่วยเหลือประชาชนที่ได้รับความเดือดร้อน น้ำท่วมพื้นที่การเกษตร และบ้านเรือน

