

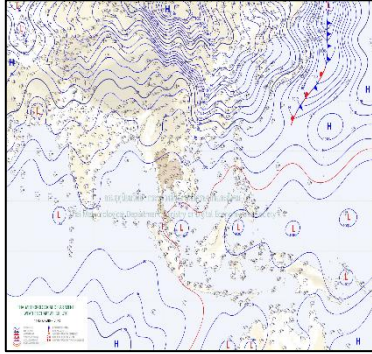
รายงานสถานการณ์น้ำ

ศูนย์ปฏิบัติการน้ำอัจฉริยะ โทร. 02 669 2560 E-mail : wmsc.1460@gmail.com



วันเสาร์ที่ 11 พฤศจิกายน พ.ศ. 2566

สภาพภูมิอากาศ และปริมาณฝน (วันที่ 11 พ.ย. 66 เวลา 06.00 น.)

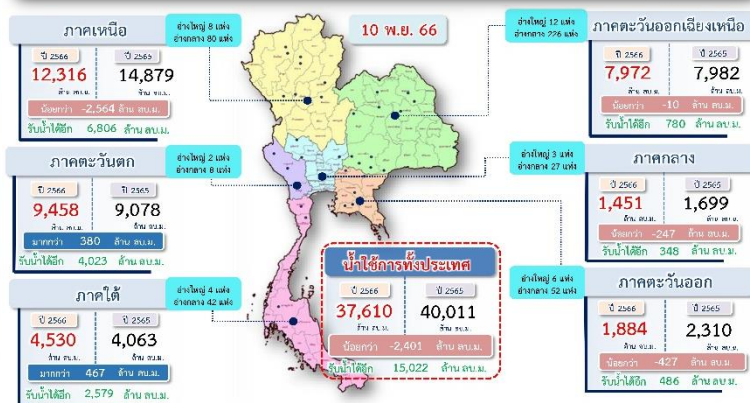


บริเวณความกดอากาศสูงหรือมวลอากาศเย็นปกคลุมภาคเหนือตอนบน ภาคตะวันออกเฉียงเหนือตอนบน และทะเลจีนใต้มวลอากาศเย็นกำลังปานกลาง จะเริ่มแผ่ลงมาปกคลุมประเทศไทยตอนบน เป็นระลอกๆ ทำให้ลมหนาวที่พัดปกคลุมมีกำลังแรงขึ้น ประกอบกับช่วงนี้ ยังมีลมตะวันออกเฉียงใต้พัดแทรกเข้ามาปกคลุมบางช่วง ยังมีฝนรบกวน ฝนยังไม่ขาดเม็ด เป็นฝน/ฝนฟ้าคะนอง โดยเฉพาะบริเวณภาคอีสานตอนล่าง ภาคกลาง ภาคตะวันออก กทม. และปริมณฑล ส่วนภาคใต้จะมีฝนเพิ่มขึ้นและมีฝนตกหนักบางพื้นที่ โดยเฉพาะบริเวณภาคใต้ฝั่งอ่าวไทย

ปริมาณฝนตก 24 ชั่วโมงที่ผ่านมา สูงสุด 3 ลำดับ ได้แก่ อ.พิปูน จ.นครศรีธรรมราช 114 มม. อ.เมืองพังงา จ.พังงา 72.5 มม. และ อ.เมืองตราด จ.ตราด 67.4 มม.

แหล่งที่มา สำนักงานทรัพยากรน้ำแห่งชาติ (สทนช.)

ปริมาณน้ำใช้การ อ่างเก็บน้ำขนาดใหญ่และขนาดกลาง



สถานการณ์น้ำ 4 เขื่อนหลักลุ่มเจ้าพระยา (ข้อมูล ณ วันที่ 11 พ.ย. 66)

สภาพน้ำในอ่างเก็บน้ำ ภูมิพล สิริกิติ์ แควน้อยฯ และป่าสัก วันที่ 11 พฤศจิกายน 2566

อ่างเก็บน้ำ	ปริมาณน้ำในอ่างฯ		ปริมาณน้ำใช้การได้		ปริมาณน้ำไหลลงอ่างฯ		ปริมาณน้ำระบาย		รับน้ำได้
	ปริมาณน้ำ	% ความจุ	ปริมาณน้ำ	% ใช้การ	วันนี้	เมื่อวาน	วันนี้	เมื่อวาน	
ภูมิพล สิริกิติ์	10,253	76	6,453	67	25.58	25.52	3.00	3.00	3,209
ภูมิพล-สิริกิติ์	6,104	64	3,254	49	7.70	9.80	7.00	7.00	3,406
ภูมิพล-สิริกิติ์	16,357	71	9,707	59	33.28	35.32	10.00	10.00	6,615
แควน้อยฯ	950	101	907	101	2.48	2.96	1.30	1.30	0
ป่าสักชลสิทธิ์	1,001	104	998	104	4.31	4.33	8.65	8.67	0
รวมทั้งหมด	18,308	74	11,612	64	40.07	42.61	19.95	19.97	6,615

*หมายเหตุ: () คือ อัตราการขุ่นเกินปกติ (หน่วย: ล้าน ลบ.ม.)

กิจกรรมและการให้ความช่วยเหลือของกรมชลประทาน

ส่วนเครื่องจักรกล สำนักงานชลประทานที่ 16 ดำเนินการติดตั้งเครื่องสูบน้ำเคลื่อนที่ ขนาด 8 นิ้ว จำนวน 1 เครื่อง ณ บริเวณซอยเขื่อนบำรุง ตำบลคองหงส์ อำเภอหาดใหญ่ จังหวัดสงขลา เพื่อสนับสนุนและเตรียมพร้อมรับมือเหตุอุทกภัยในพื้นที่



สถานการณ์น้ำท่า กรมชลประทาน (ข้อมูล วันที่ 11 พ.ย. 66 เวลา 06.00 น.)

สถานี	แม่น้ำ	ที่ตั้ง	ระดับตลิ่ง (เมตร)	ความจุ (ลบ.ม./วินาที)	ระดับน้ำ (เมตร)	ปริมาณน้ำ (ลบ.ม./วินาที)	(+)/(-)ค่ากว่าตลิ่ง(เมตร)	แนวโน้ม
Y.16	ยม	อ. บางระจักษ์ จ. พิจิตร	7.30	-	8.31	289.10	1.01	ลดลง
Y.64	ยม	อ. บางระจักษ์ จ. พิจิตร	6.40	352.00	7.33	480.30	0.93	ลดลง
E.8A	ชี	อ. เมืองมหาสารคาม จ. มหาสารคาม	9.50	700.00	9.46	695.43	-0.04	ลดลง
E.66A	ชี	อ. จัตุรัส จ. ร้อยเอ็ด	11.60	730.00	11.63	741.25	0.03	ลดลง
E.95A	ชี	อ. ธวัชบุรี จ. ร้อยเอ็ด	6.60	-	7.10	832.75	0.50	ลดลง
E.2A	ชี	อ. เมืองยโสธร จ. ยโสธร	12.00	1,020.00	11.62	816.00	-0.38	ลดลง
E.20A	ชี	อ. มหาชนะชัย จ. ยโสธร	10.00	1,100.00	9.89	1,073.98	-0.11	ลดลง
M.184	มูล	อ. พิบัง จ. นครราชสีมา	5.30	132.00	5.18	125.00	-0.12	ลดลง
M.7	มูล	อ. เมืองสุรินทร์ จ. สุรินทร์	7.00	2,300.00	5.90	1,750.00	-1.10	ลดลง
C.36	คลองโมบง	อ. บางบาล จ. พระนครศรีอยุธยา	4.36	425.00	4.01	374.00	-0.35	ลดลง
C.67	น้อย	อ. เสนา จ. พระนครศรีอยุธยา	2.75	-	3.50	-	0.75	ลดลง
C.68	น้อย	อ. เสนา จ. พระนครศรีอยุธยา	3.20	-	2.62	-	-0.58	ลดลง
T.10	ท่าจีน	อ. เมืองสุพรรณบุรี จ. สุพรรณบุรี	3.50	-	3.93	-	0.43	เพิ่มขึ้น
T.13	ท่าจีน	อ. สอโง้ง จ. สุพรรณบุรี	2.40	-	2.45	-	0.05	เพิ่มขึ้น
T.15	ท่าจีน	อ. บางเลน จ. นครปฐม	1.80	-	2.24	-	0.44	เพิ่มขึ้น
T.1	ท่าจีน	อ. นครชัยศรี จ. นครปฐม	1.50	-	1.47	-	-0.03	เพิ่มขึ้น

สรุปพื้นที่ประสบอุทกภัย กรมชลประทาน (วันที่ 11 พ.ย. 66)

พื้นที่ประสบอุทกภัยรวม 56 จังหวัด ดังนี้

❖ **จังหวัดที่เข้าสู่ภาวะปกติ 50 จังหวัด** ได้แก่ จังหวัดเชียงใหม่ เชียงราย ลำพูน ลำปาง แม่ฮ่องสอน พะเยา อุตรดิตถ์ น่าน พิจิตร นครสวรรค์ ชัยนาท พิจิตรแพร่ สุโขทัย ตาก กำแพงเพชร เลย สกลนคร บึงกาฬ ขอนแก่น ชัยภูมิ มหาสารคาม อุตรดิตถ์ หนองบัวลำภู นครพนม อำนาจเจริญ นครราชสีมา อุบลราชธานี สระแก้ว นครนายก ระยอง จันทบุรี ปราจีนบุรี ตราด ฉะเชิงเทรา เพชรบูรณ์ ลพบุรี สระบุรี อ่างทอง อุทัยธานี ปทุมธานี สมุทรปราการ กรุงเทพมหานคร ระนอง ชุมพร ภูเก็ต นครศรีธรรมราช พังงา สตูล และตรัง

❖ **จังหวัดที่ประสบอุทกภัย 6 จังหวัด** ได้แก่ จังหวัดร้อยเอ็ด กาฬสินธุ์ ยโสธร พระนครศรีอยุธยา สุพรรณบุรี และนครปฐม

สถานการณ์น้ำในลุ่มน้ำเจ้าพระยา (วันที่ 11 พ.ย. 66)

แม่น้ำปิง สถานี P.17 อ.บรรพตพิสัย จ.นครสวรรค์ ปริมาณน้ำไหลผ่าน 129 ลบ.ม./วินาที (เมื่อวาน 144 ลบ.ม./วินาที) ระดับน้ำ +35.04 ม.รทก. ต่ำกว่าตลิ่ง 3.66 ม.

แม่น้ำน่าน สถานี N.67 อ.ชุมแสง จ.นครสวรรค์ ปริมาณน้ำไหลผ่าน 848 ลบ.ม./วินาที (เมื่อวาน 873 ลบ.ม./วินาที) ระดับน้ำ +24.95 ม.รทก. ต่ำกว่าตลิ่ง 3.35 ม.

แม่น้ำเจ้าพระยา สถานี C.2 อ.เมือง จ.นครสวรรค์ ปริมาณน้ำไหลผ่าน 1,389 ลบ.ม./วินาที (เมื่อวาน 1,454 ลบ.ม./วินาที) ระดับน้ำ +21.35 ม.รทก. ต่ำกว่าตลิ่ง 4.35 ม.

เขื่อนเจ้าพระยา สถานี C.13 อ.สรรพยา จ.ชัยนาท ปริมาณน้ำไหลผ่าน 1,107 ลบ.ม./วินาที (เมื่อวาน 1,184 ลบ.ม./วินาที) ระดับน้ำเหนือเขื่อน +16.80 ม.รทก. (เมื่อวาน +16.80 ม.รทก.) ระดับน้ำท้ายเขื่อน +11.38 ม.รทก.

แม่น้ำป่าสัก เขื่อนป่าสักชลสิทธิ์ ระบาย 100 ลบ.ม./วินาที (เมื่อวาน 100 ลบ.ม./วินาที) ท้ายเขื่อนพระรามหก ปริมาณน้ำไหลผ่าน 133.59 ลบ.ม./วินาที (เมื่อวาน 134.06 ลบ.ม./วินาที) ปริมาณน้ำตลอดระยะที่พัฒนาผ่านประตูพระนารายณ์ 92 ลบ.ม./วินาที (เมื่อวาน 103 ลบ.ม./วินาที)

แม่น้ำเจ้าพระยา C.29A อ.บางไทร จ.พระนครศรีอยุธยา ปริมาณน้ำไหลผ่านเฉลี่ย 1,296 ลบ.ม./วินาที (เมื่อวาน 1,392 ลบ.ม./วินาที)

รับน้ำเข้าฝั่งตะวันตก 254 ลบ.ม./วินาที (เมื่อวาน 255 ลบ.ม./วินาที)

รับน้ำเข้าฝั่งตะวันออก 232 ลบ.ม./วินาที (เมื่อวาน 232 ลบ.ม./วินาที)

