

รายงานสถานการณ์น้ำฉบับผู้บริหาร

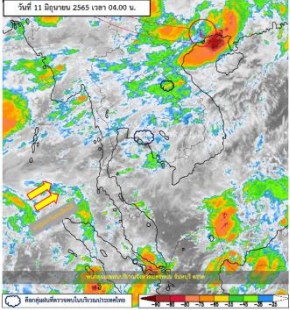
ศูนย์ปฏิบัติการน้ำอัจฉริยะ โทร. 02 669 2560 E-mail : wmsc.1460@gmail.com



วันเสาร์ที่ 11 มิถุนายน 2565



สภาพภูมิอากาศ และปริมาณฝน (วันที่ 11 มิ.ย. 65 เวลา 06.00 น.)

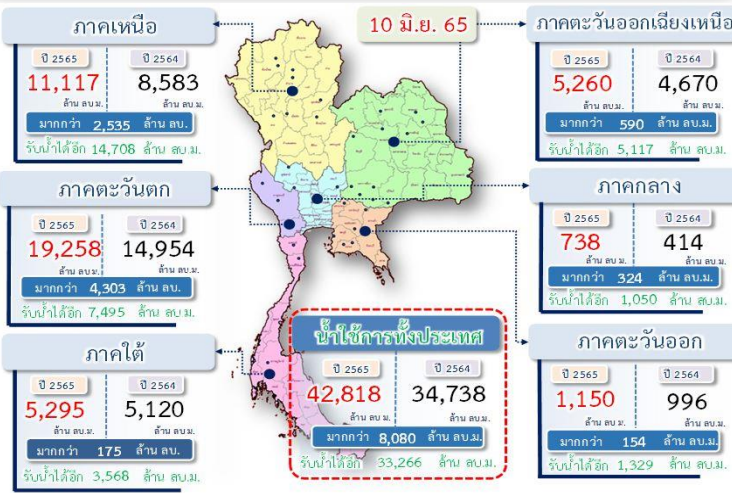


ร่องมรสุมพาดผ่านประเทศเมียนมา เข้าสู่หย่อมความกดอากาศต่ำบริเวณประเทศลาวตอนบนและประเทศเวียดนามตอนบน ประกอบกับมรสุมตะวันตกเฉียงใต้กำลังอ่อนพัดปกคลุมทะเลอันดามัน ประเทศไทย และอ่าวไทย ขอให้ประชาชนในบริเวณดังกล่าวระวังอันตรายจากฝนฟ้าคะนองไว้ด้วย

ปริมาณฝนตก 24 ชั่วโมงที่ผ่านมาสูงสุด 3 ลำดับ ได้แก่ อ.ถ้ำพระนรา จ.นครศรีธรรมราช 99.5 มม. อ.ทุ่งสง จ.นครศรีธรรมราช 98.0 มม. และ อ.ฉวาง จ.นครศรีธรรมราช 87.2 มม.

แหล่งที่มา สำนักงานทรัพยากรน้ำแห่งชาติ (สทนช.)

ปริมาณน้ำ เก็บกัก อ่างเก็บน้ำขนาดใหญ่และขนาดกลาง



สถานการณ์น้ำ 4 เขื่อนหลักกลุ่มเจ้าพระยา (ข้อมูล ณ วันที่ 11 มิ.ย. 65)

สภาพน้ำในอ่างเก็บน้ำ ภูมิพล สิริกิติ์ แควน้อยฯ และป่าสักฯ วันที่ 11 มิถุนายน 2565

อ่างเก็บน้ำ	ปริมาณน้ำในอ่างฯ		ปริมาณน้ำใช้การได้		ปริมาณน้ำไหลลงอ่างฯ			ปริมาณน้ำระบาย		รับน้ำได้อีก
	ปริมาณน้ำ	% ความจุ	ปริมาณน้ำ	% ใช้การ	วันที่	เมื่อวาน	วันที่	เมื่อวาน		
ภูมิพล	5,982	44	2,182	23	1.74	3.33	17.00	22.00	7,480	
สิริกิติ์	3,666	39	816	12	7.23	5.59	14.12	14.01	5,844	
ภูมิพล+สิริกิติ์	9,648	42	2,998	18	8.97	8.92	31.12	36.01	13,324	
แควน้อยฯ	326	35	283	32	1.53	1.25	3.89	3.89	613	
ป่าสักชลสิทธิ์	255	27	252	26	0.04	0.82	4.33	4.33	705	
รวมทั้งหมด	10,229	41	3,533	19	10.54	10.99	39.34	44.23	14,642	

*หมายเหตุ : () คือ เป็นความจุอ่างเก็บน้ำปกติ

(หน่วย : ล้าน ลบ.ม.)

สภาพการเพาะปลูกข้าว (ข้อมูล ณ วันที่ 8 มิ.ย.65)

ทั้งประเทศ แผนเพาะปลูกข้าวนาปี 16.83 ล้านไร่ **เพาะปลูกไปแล้ว 7.72 ล้านไร่ (46%)**
เก็บเกี่ยวแล้ว - ล้านไร่
 กลุ่มน้ำเจ้าพระยา แผนเพาะปลูกข้าวนาปี 8.05 ล้านไร่ **เพาะปลูกไปแล้ว 5.22 ล้านไร่ (65%)**
เก็บเกี่ยวแล้ว - ล้านไร่
 กลุ่มน้ำแม่กลอง แผนเพาะปลูกข้าวนาปี 0.84 ล้านไร่ **เพาะปลูกไปแล้ว 0.84 ล้านไร่ (100%)**
เก็บเกี่ยวแล้ว 0.332 ล้านไร่



คุณภาพน้ำ (วันที่ 11 มิ.ย.65 เวลา 06.00 น.)

(หน่วย : กรัม/ลิตร)

แม่น้ำ	สถานีเฝ้าระวัง	เกณฑ์เฝ้าระวัง	ค่าความเค็ม
แม่น้ำเจ้าพระยา	ประปาสำแล จ.ปทุมธานี	0.25	0.15 (ปกติ)
แม่น้ำบางปะกง	วัดบางคาง	2.00	0.07 (ปกติ)
แม่น้ำท่าจีน	ด้านนอกคลองจินดา	0.75	0.16 (ปกติ)
	ด้านในคลองจินดา	0.75	0.15 (ปกติ)
แม่น้ำแม่กลอง	ปากคลองดำเนินสะดวก	2.00	0.14 (ปกติ)



สถานการณ์น้ำในลุ่มน้ำเจ้าพระยา (ข้อมูล ณ วันที่ 11 มิ.ย.65)

แม่น้ำปิง สถานี P.17 อ.บรรพตพิสัย จ.นครสวรรค์ ปริมาณน้ำไหลผ่าน 216 ลบ.ม./วินาที (เมื่อวาน 219 ลบ.ม./วินาที) ระดับน้ำ +34.98 ม.รทก. ต่ำกว่า 4.81 ม.
แม่น้ำน่าน สถานี N.67 อ.ชุมแสง จ.นครสวรรค์ ปริมาณน้ำไหลผ่าน 182 ลบ.ม./วินาที (เมื่อวาน 181 ลบ.ม./วินาที) ระดับน้ำ +19.52 ม.รทก. ต่ำกว่าตลิ่ง 8.78 ม.
แม่น้ำเจ้าพระยา สถานี C.2 อ.เมือง จ.นครสวรรค์ ปริมาณน้ำไหลผ่าน 402 ลบ.ม./วินาที (เมื่อวาน 396 ลบ.ม./วินาที) ระดับน้ำ +18.09 ม.รทก. ต่ำกว่าตลิ่ง 8.11 ม.
เขื่อนเจ้าพระยา สถานี C.13 อ.สรรพยา จ.ชัยนาท ปริมาณน้ำไหลผ่าน 81 ลบ.ม./วินาที (เมื่อวาน 67 ลบ.ม./วินาที) ระดับน้ำเหนือเขื่อน +15.95 ม.รทก. (เมื่อวาน +15.82 ม.รทก.) ระดับน้ำท้ายเขื่อน 5.51 ม.รทก.
แม่น้ำป่าสัก เขื่อนป่าสักชลสิทธิ์ ระบาย 50.12 ลบ.ม./วินาที (เมื่อวาน 50.17 ลบ.ม./วินาที) ระบายท้ายเขื่อนพระรามหก 15.51 ลบ.ม./วินาที (เมื่อวาน 15.47 ลบ.ม./วินาที) ปริมาณน้ำไหลผ่านสถานี S.26 ท้ายเขื่อนพระรามหก อ.ท่าเรือ จ.พระนครศรีอยุธยา 15.41 ลบ.ม./วินาที (เมื่อวาน 15.51 ลบ.ม./วินาที)
แม่น้ำเจ้าพระยา C.29A อ.บางไทร จ.พระนครศรีอยุธยา ปริมาณน้ำไหลผ่านเฉลี่ย 95 ลบ.ม./วินาที (เมื่อวาน 98 ลบ.ม./วินาที)

ผลจัดสรรน้ำฤดูฝนปี 2565 และฤดูแล้งปี 2564/65

ผลจัดสรรน้ำฤดูฝน ปี 2565 (1 พ.ค. - 31 ต.ค. 65) (ข้อมูล ณ วันที่ 10 มิ.ย.65)
 ทั้งประเทศ แผนจัดสรรน้ำ 32,313 ล้าน ลบ.ม. **จัดสรรน้ำไปแล้ว 5,705 ล้าน ลบ.ม. (18%)**
 คงเหลือปริมาณน้ำที่ต้องจัดสรร 26,608 ล้าน ลบ.ม. (82%)
 กลุ่มน้ำเจ้าพระยา แผนจัดสรรน้ำ 12,835 ล้าน ลบ.ม. **จัดสรรน้ำไปแล้ว 1,187 ล้าน ลบ.ม. (9%)**
 คงเหลือปริมาณน้ำที่ต้องจัดสรร 11,648 ล้าน ลบ.ม. (91%)
ผลจัดสรรน้ำฤดูแล้ง ปี 2564/65 (1 ม.ค. - 30 มิ.ย. 65) (ข้อมูล ณ วันที่ 10 มิ.ย.65)
 กลุ่มน้ำแม่กลอง แผนจัดสรรน้ำ 5,500 ล้าน ลบ.ม. **จัดสรรน้ำไปแล้ว 5,540 ล้าน ลบ.ม. (100%)**
ปริมาณน้ำเกินแผนที่ต้องจัดสรร 40 ล้าน ลบ.ม. (1%)

กิจกรรมและการให้ความช่วยเหลือของกรมชลประทาน

โครงการส่งน้ำและบำรุงรักษารังสิตเหนือ สำนักงานชลประทานที่ 11 ดำเนินการกำจัดวัชพืช ตำบลคลองหนึ่ง อำเภอคลองหลวง จังหวัดปทุมธานี เพื่อป้องกันไม่ให้วัชพืชน้ำเสีย และเพิ่มประสิทธิภาพในการเก็บกักน้ำและระบายน้ำในช่วงฤดูน้ำหลาก



สามารถติดตามสถานการณ์น้ำได้ที่ <http://wmsc.rid.go.th/>

