

# รายงานสถานการณ์น้ำฉบับผู้บริหาร

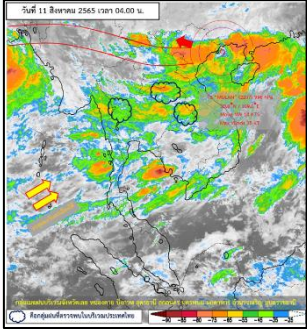


ศูนย์ปฏิบัติการน้ำอัจฉริยะ โทร. 02 669 2560 E-mail : wmsc.1460@gmail.com

วันพฤหัสบดีที่ 11 สิงหาคม 2565



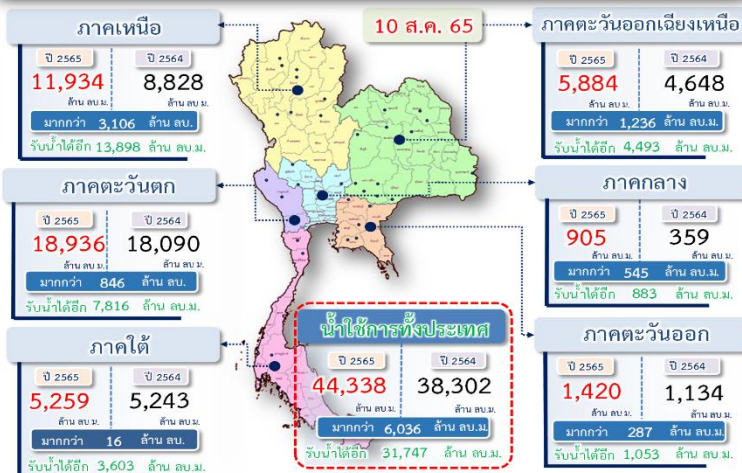
สภาพภูมิอากาศ และปริมาณฝน (วันที่ 11 ส.ค. 65 เวลา 06.00 น.)



ร่องมรสุมพาดผ่านประเทศเมียนมา ภาคเหนือตอนบนของประเทศไทย และประเทศลาวตอนบน เข้าสู่พายุโซนร้อน "มูหลาน" บริเวณประเทศเวียดนามตอนบน ในขณะที่มรสุมตะวันตกเฉียงใต้ที่พัดปกคลุมทะเลอันดามัน ภาคใต้ และอ่าวไทย มีกำลังปานกลาง ลักษณะเช่นนี้ทำให้ประเทศไทยมีฝนตกหนักถึงหนักมากบางแห่งในภาคเหนือ ภาคตะวันออกเฉียงเหนือ และภาคตะวันออก ฝนที่ตกสะสมซึ่งอาจทำให้เกิดน้ำท่วมฉับพลันและน้ำป่าไหลหลาก โดยเฉพาะพื้นที่ลาดเชิงเขาใกล้ทางน้ำไหลผ่านและพื้นที่ลุ่ม

ปริมาณฝนตก 24 ชั่วโมงที่ผ่านมาสูงสุด 3 ลำดับ ได้แก่ อ.บึงคล้า จ.บึงกาฬ 152.6 มม. อ.ประจันตคาม จ.ปราจีนบุรี 111.0 มม. และ อ.แม่เมาะ จ.เชียงใหม่ 74.0 มม.  
แหล่งที่มา สำนักงานทรัพยากรน้ำแห่งชาติ (สทนช.)

## ปริมาณน้ำ เก็บกัก อ่างเก็บน้ำขนาดใหญ่และขนาดกลาง



## สถานการณ์น้ำ 4 เขื่อนหลักลุ่มเจ้าพระยา (ข้อมูล ณ วันที่ 11 ส.ค. 65)

สภาพน้ำในอ่างเก็บน้ำ ภูมิพล สิริกิติ์ แควน้อยฯ และป่าสักฯ วันที่ 11 สิงหาคม 2565

อ่างเก็บน้ำ	ปริมาณน้ำในอ่างฯ		ปริมาณน้ำใช้การได้		ปริมาณน้ำไหลลงอ่างฯ		ปริมาณน้ำระบาย		รับน้ำได้อีก
	ปริมาณน้ำ	% ความจุ	ปริมาณน้ำ	% ใช้การ	วันนี้	เมื่อวาน	วันนี้	เมื่อวาน	
ภูมิพล	6,012	45	2,212	23	52.69	52.45	3.00	3.00	7,450
สิริกิติ์	4,262	45	1,412	21	41.72	50.35	9.02	6.08	5,248
ภูมิพล+สิริกิติ์	10,274	45	3,624	22	94.41	102.80	12.02	9.08	12,698
แควน้อยฯ	491	52	448	50	22.70	22.53	3.46	5.62	448
ป่าสักชลสิทธิ์	411	43	408	43	12.57	11.00	10.45	10.41	549
รวมทั้งหมด	11,176	45	4,480	25	129.68	136.33	25.92	25.11	13,695

\*หมายเหตุ : ( ) คือ เก็บความจุเกินกักปกติ (หน่วย : ล้าน ลบ.ม.)

## กิจกรรมและการให้ความช่วยเหลือของกรมชลประทาน

สำนักงานชลประทานที่ 16 ส่วนเครื่องจักรกล ดำเนินการขุดลอกคลองกำจัดวัชพืช และสิ่งกีดขวางทางน้ำ ณ บริเวณพื้นที่บ่อยืม และคลองส่งน้ำสายย่อย 3L-MC ตำบลตะเคียนรี อำเภอระโนด จังหวัดสงขลา เพื่อเพิ่มประสิทธิภาพในการระบายน้ำ และเตรียมความพร้อมรับสถานการณ์อุทกภัย



## สถานการณ์น้ำท่า สถานีหลักกรมชลประทาน

(ข้อมูล วันที่ 11 ส.ค. 65 เวลา 06.00น.)

สถานี	ที่ตั้ง	ระดับตลิ่ง (เมตร)	ความจุ (ลบ.ม./วินาที)	ระดับน้ำ (เมตร)	ปริมาณน้ำ (ลบ.ม./วินาที)	(+)/สูง/(-)ต่ำกว่าตลิ่ง (เมตร)	แนวโน้ม
C.67	อ.เสนา จ.พระนครศรีอยุธยา	2.75	-	2.92	120.10	0.17	เพิ่มขึ้น
G.8	อ.แม่ลาว จ.เชียงราย	4.00	166.00	3.53	132.95	-0.47	ลดลง
S.3	อ.ห่มสัก จ.มทร.บุรีรัมย์	8.30	85.00	8.26	83.39	-0.04	ลดลง
M.186	อ.จักราช จ.นครราชสีมา	5.30	120.00	3.16	25.60	-2.14	เพิ่มขึ้น
Z.10	อ.เขาสมิง จ.ตราด	11.50	428.00	10.24	352.40	-1.26	ลดลง



## สรุปพื้นที่ประสบอุทกภัย กรมชลประทาน (วันที่ 11 ส.ค.65)

**พื้นที่ประสบอุทกภัยปี 2565 สาเหตุเนื่องจากอิทธิพล ร่องมรสุม และพายุ ดังนี้**

- มรสุมตะวันตกเฉียงใต้ที่พัดปกคลุมทะเลอันดามัน ประเทศไทย และอ่าวไทยมีกำลังแรง ประกอบกับร่องมรสุมจะเลื่อนลงมาพาดผ่านภาคเหนือ ภาคตะวันออกเฉียงเหนือ เข้าสู่หย่อมความกดอากาศต่ำกำลังแรงบริเวณทะเลจีนใต้ตอนบน (วันที่ 10-14 ก.ค.65)
- มรสุมกำลังแรงพาดผ่านภาคเหนือ เข้าสู่หย่อมความกดอากาศต่ำที่ปกคลุมตะวันออกเฉียงเหนือ ประกอบกับมรสุมตะวันตกเฉียงใต้กำลังปานกลางพัดปกคลุมทะเลอันดามัน ภาคใต้ และอ่าวไทย (วันที่ 21-24 ก.ค.65)
- มรสุมตะวันตกเฉียงใต้ที่พัดปกคลุมทะเลอันดามัน ประเทศไทย และอ่าวไทย ประกอบกับร่องมรสุมพาดผ่านภาคเหนือและภาคตะวันออกเฉียงเหนือ ตอนบนของประเทศไทย (วันที่ 2-10 ส.ค.65)

**ส่งผลทำให้มีพื้นที่ได้รับผลกระทบรวม 22 จังหวัด ดังนี้**

- ❖ จังหวัดที่เข้าสู่ภาวะปกติ 16 จังหวัด ได้แก่ จังหวัดเชียงใหม่ เชียงราย ลำปาง แม่ฮ่องสอน อุตรดิตถ์ พิจิตร ขอนแก่น ร้อยเอ็ด ชัยภูมิ นครราชสีมา ฉะเชิงเทรา ระยอง ตราด จันทบุรี ระนอง และภูเก็ต
- ❖ จังหวัดที่ประสบอุทกภัย 6 จังหวัด ได้แก่ จังหวัด พิษณุโลก เลย เพชรบูรณ์ พระนครศรีอยุธยา อ่างทอง และสุพรรณบุรี

## สถานการณ์น้ำในลุ่มน้ำเจ้าพระยา (วันที่ 11 ส.ค. 65)

**แม่น้ำปิง สถานี P.17** อ.บรรพตพิสัย จ.นครสวรรค์ ปริมาณน้ำไหลผ่าน 395 ลบ.ม./วินาที (เมื่อวาน 356 ลบ.ม./วินาที) ระดับน้ำ +35.68 ม.รทก. ต่ำกว่าตลิ่ง 4.12 ม.

**แม่น้ำน่าน สถานี N.67** อ.ชุมแสง จ.นครสวรรค์ ปริมาณน้ำไหลผ่าน 723 ลบ.ม./วินาที (เมื่อวาน 571 ลบ.ม./วินาที) ระดับน้ำ +24.17 ม.รทก. ต่ำกว่าตลิ่ง 4.13 ม.

**แม่น้ำเจ้าพระยา สถานี C.2** อ.เมือง จ.นครสวรรค์ ปริมาณน้ำไหลผ่าน 1,199 ลบ.ม./วินาที (เมื่อวาน 969 ลบ.ม./วินาที) ระดับน้ำ +20.83 ม.รทก. ต่ำกว่าตลิ่ง 5.37 ม.

**เขื่อนเจ้าพระยา สถานี C.13** อ.สรรพยา จ.ชัยนาท ปริมาณน้ำไหลผ่าน 948 ลบ.ม./วินาที (เมื่อวาน 886 ลบ.ม./วินาที) ระดับน้ำเหนือเขื่อน +15.89 ม.รทก. (เมื่อวาน +15.50 ม.รทก) ระดับน้ำท้ายเขื่อน 10.55 ม.รทก.

**แม่น้ำป่าสัก** เขื่อนป่าสักชลสิทธิ์ ระบาย 120.91 ลบ.ม./วินาที (เมื่อวาน 120.49 ลบ.ม./วินาที) ระบายท้ายเขื่อนพระรามหก 232.98 ลบ.ม./วินาที (เมื่อวาน 231.38 ลบ.ม./วินาที)

**แม่น้ำเจ้าพระยา C.29A** อ.บางไทร จ.พระนครศรีอยุธยา ปริมาณน้ำไหลผ่านเฉลี่ย 1,160 ลบ.ม./วินาที (เมื่อวาน 1,100 ลบ.ม./วินาที)

