

รายงานสถานการณ์น้ำฉบับผู้บริหาร

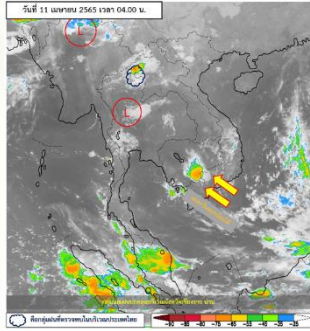


ศูนย์ปฏิบัติการน้ำอัจฉริยะ โทร. 02 669 2560 E-mail : wmsc.1460@gmail.com

วันจันทร์ที่ 11 เมษายน 2565



สภาพภูมิอากาศ และปริมาณฝน (วันที่ 11 เม.ย. 65 เวลา 06.00 น.)



ห่อหมกความกดอากาศต่ำเนื่องจากความ ร้อนปกคลุมประเทศไทยตอนบน ประกอบกับมีลม ตะวันออกเฉียงใต้และลมใต้กำลังอ่อนพัดปกคลุม บริเวณดังกล่าว ส่งผลให้บริเวณประเทศไทยตอนบน มีอากาศร้อนกับมีฟ้าหลัวในตอนกลางวัน และมีฝน พัดคะนองบางแห่ง ขอให้ประชาชนบริเวณประเทศ ไทยตอนบนดูแลสุขภาพเนื่องจากสภาพอากาศที่ร้อน ไว้ด้วย สำหรับลมตะวันออกที่พัดปกคลุมภาคใต้มี กำลังอ่อน ทำให้ภาคใต้มีฝนฟ้าคะนองบางพื้นที่

ปริมาณฝนตก 24 ชั่วโมงที่ผ่านมา สูงสุด 3 ลำดับ ได้แก่ อ.เมืองกาญจนบุรี จ.กาญจนบุรี 75.0 มม. อ.พิปูน จ.นครศรีธรรมราช 46.5 มม. และ อ.เวียงเชียงรุ้ง จ.เชียงราย 43.5 มม.

แหล่งที่มา สำนักงานทรัพยากรน้ำแห่งชาติ (สทนช.)



คุณภาพน้ำ (วันที่ 11 เม.ย.65 เวลา 06.00 น.)

(หน่วย : กรัม/ลิตร)

แม่น้ำ	สถานีเฝ้าระวัง	เกณฑ์เฝ้าระวัง	ค่าความเค็ม
แม่น้ำเจ้าพระยา	ประปาสำแล จ.ปทุมธานี	0.25	0.21 (ปกติ)
แม่น้ำบางปะกง	วัดบางคาง	2.00	0.05 (ปกติ)
แม่น้ำท่าจีน	ด้านนอกคลองจินดา	0.75	0.25 (ปกติ)
	ด้านในคลองจินดา	0.75	0.23 (ปกติ)
แม่น้ำแม่กลอง	ปากคลองดำเนินสะดวก	2.00	0.14 (ปกติ)

ผลจัดสรรน้ำฤดูแล้งปี 2564/65 และผลการเพาะปลูกข้าวนาปรัง

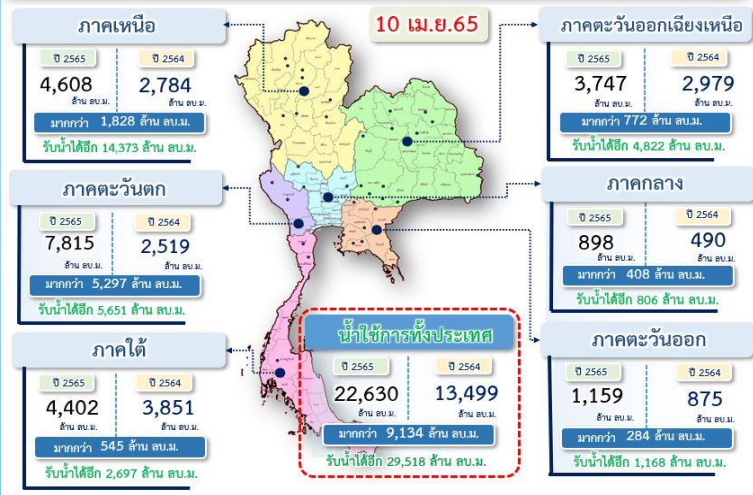
ผลจัดสรรน้ำฤดูแล้งปี 2564/65 (ข้อมูล ณ วันที่ 10 เม.ย.65)

ทั้งประเทศ แผนจัดสรรน้ำ 22,280 ล้าน ลบ.ม. จัดสรรน้ำไปแล้ว 19,846 ล้าน ลบ.ม. (89%) คงเหลือปริมาณน้ำที่ต้องจัดสรรอีก 2,434 ล้าน ลบ.ม. (11%)
 กลุ่มน้ำเจ้าพระยา แผนจัดสรรน้ำ 5,700 ล้าน ลบ.ม. จัดสรรน้ำไปแล้ว 5,490 ล้าน ลบ.ม. (96%) คงเหลือปริมาณน้ำที่ต้องจัดสรรอีก 210 ล้าน ลบ.ม. (4%)
 กลุ่มน้ำแม่กลอง แผนจัดสรรน้ำ 5,500 ล้าน ลบ.ม. จัดสรรน้ำไปแล้ว 3,017 ล้าน ลบ.ม. (55%) คงเหลือปริมาณน้ำที่ต้องจัดสรรอีก 2,483 ล้าน ลบ.ม. (45%)

การเพาะปลูกข้าวนาปรัง ปี 2564/65 (ข้อมูล ณ วันที่ 6 เม.ย.65)

ทั้งประเทศ แผนเพาะปลูกข้าวนาปรัง 6.41 ล้านไร่ เพาะปลูกไปแล้ว 8.04 ล้านไร่ (125.06%) เกือบเทียบแล้ว 3.23 ล้านไร่
 กลุ่มน้ำเจ้าพระยา แผนเพาะปลูกข้าวนาปรัง 2.81 ล้านไร่ เพาะปลูกไปแล้ว 4.41 ล้านไร่ (156.75%) เกือบเทียบแล้ว 2.38 ล้านไร่
 กลุ่มน้ำแม่กลอง แผนเพาะปลูกข้าวนาปรัง 0.84 ล้านไร่ เพาะปลูกไปแล้ว 0.78 ล้านไร่ (90.88%) เกือบเทียบแล้ว 0.03 ล้านไร่

ปริมาณน้ำ ใ้การ อ่างเก็บน้ำขนาดใหญ่และขนาดกลาง



สถานการณ์น้ำ 4 เขื่อนหลักกลุ่มเจ้าพระยา (ข้อมูล ณ วันที่ 11 เม.ย. 65)

สภาพน้ำในอ่างเก็บน้ำ ภูมิพล สิริกิติ์ แควน้อยฯ และป่าสักฯ วันที่ 11 เมษายน 2565

อ่างเก็บน้ำ	ปริมาณน้ำในอ่างฯ		ปริมาณน้ำใช้การได้		ปริมาณน้ำไหลลงอ่างฯ		ปริมาณน้ำระบาย		รับน้ำได้อีก
	ปริมาณน้ำ	% ความจุ	ปริมาณน้ำ	% ใช้การ	วันนี้	เมื่อวาน	วันนี้	เมื่อวาน	
ภูมิพล	6,169	46	2,369	25	9.65	11.33	10.00	10.00	7,293
สิริกิติ์	3,818	40	968	15	4.65	4.67	10.00	10.02	5,692
ภูมิพล+สิริกิติ์	9,987	43	3,337	20	14.30	16.00	20.00	20.02	12,985
แควน้อยฯ	453	48	410	46	0.00	0.00	6.91	6.91	486
ป่าสักชลสิทธิ์	445	46	442	46	0.04	1.15	5.20	3.90	515
รวมทั้งหมด	10,885	44	4,189	23	14.34	17.15	32.11	30.83	13,986

*หมายเหตุ: () คือ เกินความจุเก็บกักปกติ

(หน่วย : ล้าน ลบ.ม.)

โครงการจ้างแรงงานชลประทาน เพื่อช่วยเหลือเกษตรกร



(ประจำปีงบประมาณ พ.ศ. 2565) ข้อมูล ณ วันที่ 16 มี.ค.65

โครงการจ้างแรงงานชลประทาน เพื่อช่วยเหลือเกษตรกร ประจำปีงบประมาณ พ.ศ. 2565 รวมระยะเวลาการจ้างงาน 1-10 เดือน มีแผนการจ้างจำนวน 75,000 คน ปัจจุบันมีการจ้างแรงงานไปแล้ว จำนวน 41,926 คน คิดเป็นร้อยละ 55.90

กิจกรรมและการให้ความช่วยเหลือของกรมชลประทาน

- โครงการส่งน้ำและบำรุงรักษาระโนด-กระแสดินธุ์ สำนักงานชลประทานที่ 16 ดำเนินการติดตั้งเครื่องสูบน้ำ ณ บริเวณหมู่ที่ 1, 5 และหมู่ที่ 7 บ้านหัวหิน ตำบลพังยาง และตำบลบ้านใหม่ อำเภอรอนดง จังหวัดสงขลา พร้อมดำเนินการสูบน้ำ เพื่อช่วยเหลือเกษตรกรในพื้นที่เพื่อรองรับการเกิดอุทกภัยหรือมีน้ำท่วมขังในพื้นที่
- โครงการชลประทานสมุทรสาคร สำนักงานชลประทานที่ 11 ลงพื้นที่ดำเนินการขุดลอกคลองมหาชัย-สนามชัย บริเวณตำบลโคกขาม อำเภอมือง จังหวัดสมุทรสาคร เพื่อเพิ่มประสิทธิภาพในการเก็บกักน้ำและการระบายน้ำ



สามารถติดตามสถานการณ์น้ำได้ที่ <http://wmsc.rid.go.th/>

