

รายงานสถานการณ์น้ำ

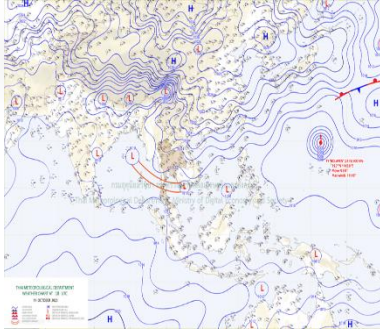
ศูนย์ปฏิบัติการน้ำอัจฉริยะ โทร. 02 669 2560 E-mail : wmsc.1460@gmail.com



วันพฤหัสบดีที่ 12 ตุลาคม 2566



สภาพภูมิอากาศ และปริมาณฝน (วันที่ 12 ต.ค. 66 เวลา 06.00 น.)

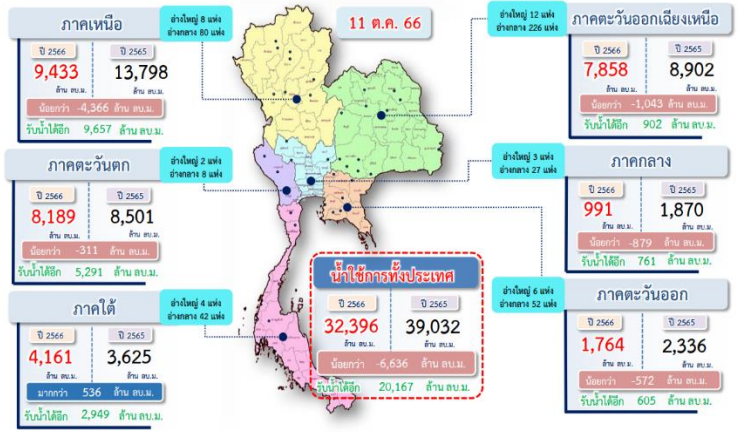


บริเวณความกดอากาศสูงหรือมวลอากาศเย็นกำลังปานกลางจากประเทศจีนแผ่ลงมาปกคลุมภาคตะวันออกเฉียงเหนือและทะเลจีนใต้ ทำให้อากาศร้อนลงมาพัดผ่านอ่าวไทย และภาคใต้ ในขณะที่มรสุมตะวันตกเฉียงใต้พัดปกคลุมทะเลอันดามันภาคใต้ และอ่าวไทย ลักษณะเช่นนี้ทำให้ประเทศไทยมีฝนฟ้าคะนอง และมีฝนตกหนักบางแห่งในภาคกลางรวมทั้งกรุงเทพมหานครและปริมณฑล ภาคตะวันออกเฉียงเหนือและภาคใต้

ปริมาณฝนตก 24 ชั่วโมงที่ผ่านมา สูงสุด 3 ลำดับ ได้แก่ อ.ธาร์โต จ.ยะลา 155.5 มม. อ.งหวรา จ.พัทลุง 108.0 มม. และ อ.บ้านไร่ จ.อุทัยธานี 96.5 มม.

แหล่งที่มา สำนักงานทรัพยากรน้ำแห่งชาติ (สทนช.)

ปริมาณน้ำใช้การ อ่างเก็บน้ำขนาดใหญ่และขนาดกลาง



สถานการณ์น้ำ 4 เขื่อนหลักกลุ่มเจ้าพระยา (ข้อมูล ณ วันที่ 12 ตุลาคม 2566)

อ่างเก็บน้ำ	ปริมาณน้ำในอ่างฯ		ปริมาณน้ำใช้การได้		ปริมาณน้ำไหลลงอ่างฯ		ปริมาณน้ำระบาย		รับน้ำได้
	ปริมาณน้ำ	% ความจุ	ปริมาณน้ำ	% ใช้การ	วันนี้	เมื่อวาน	วันนี้	เมื่อวาน	
ภูมิพล	8,227	61	4,427	46	153.35	121.95	3.00	3.00	5,235
สิริกิติ์	5,746	60	2,896	43	29.03	53.18	0.00	0.00	3,764
ภูมิพล+สิริกิติ์	13,972	61	7,322	45	182.38	175.13	3.00	3.00	9,000
แควน้อยฯ	835	89	792	88	26.78	23.76	8.39	6.52	104
ป่าสักชลสิทธิ์	651	68	648	68	42.24	42.23	0.44	0.44	309
รวมทั้งหมด	15,458	62	8,762	48	251.40	241.12	11.83	9.95	9,413

*หมายเหตุ: () คือ เก็บความจุเก็บกัก (หน่วย: ล้าน ลบ.ม.)

โครงการจ้างแรงงานชลประทาน เพื่อช่วยเหลือเกษตรกร

(ประจำปีงบประมาณ พ.ศ. 2566) ข้อมูล ณ วันที่ 31 ส.ค. 66
โครงการจ้างแรงงานชลประทาน เพื่อช่วยเหลือเกษตรกร ประจำปีงบประมาณ พ.ศ. 2566 ระยะเวลาการจ้างงาน 3-10 เดือน มีแผนการจ้างจำนวน 86,000 คน ปัจจุบันมีการจ้างแรงงานไปแล้ว จำนวน 97,744 คน คิดเป็นร้อยละ 110.17



สถานการณ์น้ำท่า กรมชลประทาน (ข้อมูล วันที่ 12 ต.ค. 66 เวลา 06.00)

สถานี	แม่น้ำ	ที่ตั้ง	ระดับน้ำ (เมตร)	ค่าจุ (ลบ.ม./วินาที)	ระดับน้ำ (เมตร)	ปริมาณน้ำ (ลบ.ม./วินาที)	ร้อยละค่าตัวน้ำ (เมตร)	แนวโน้ม
Y.16	ยม	อ. บางระจัน	จ. สิงหนิง	7.30	-	9.10	451.20	1.80 เพิ่มขึ้น
Y.64	ยม	อ. บางระจัน	จ. สิงหนิง	6.40	352.00	8.09	597.40	1.69 เพิ่มขึ้น
S.48	ป่าสัก	อ. เมืองเพชรบูรณ์	จ. เพชรบูรณ์	9.20	190.00	9.55	216.90	0.35 เพิ่มขึ้น
S.42	ป่าสัก	อ. วิเชียรบุรี	จ. เพชรบูรณ์	11.00	283.70	11.50	316.70	0.50 เพิ่มขึ้น
E.23	ชี	อ. เมืองชัยภูมิ	จ. ชัยภูมิ	9.00	250.00	9.18	313.00	0.18 ลดลง
E.85	น้ำชี	อ. ชุมพริก	จ. ชุมพริก	5.20	70.00	5.45	172.25	0.25 ลดลง
E.68A	ลำพระนิคม	อ. เมืองหนองบัวลำภู	จ. หนองบัวลำภู	5.20	130.00	5.34	172.00	0.14 เพิ่มขึ้น
E.8A	ชี	อ. เมืองมหาสารคาม	จ. มหาสารคาม	9.50	700.00	10.20	821.60	0.70 เพิ่มขึ้น
E.66A	ชี	อ. อิงหาร	จ. ร้อยเอ็ด	11.60	730.00	12.01	790.68	0.41 เพิ่มขึ้น
E.65	ลำปาว	อ. ศรีวิบูลย์	จ. อุตรดิตถ์	7.00	150.00	7.23	193.12	0.23 เพิ่มขึ้น
E.75	ลำปาว	อ. เมืองกาฬสินธุ์	จ. กาฬสินธุ์	7.50	370.00	7.94	379.00	0.44 เพิ่มขึ้น
E.87	ลำปาว	อ. กมลาไสย	จ. กาฬสินธุ์	8.50	290.00	9.35	421.78	0.85 เพิ่มขึ้น
E.95A	ชี	อ. อรัญบุรี	จ. ร้อยเอ็ด	6.60	-	8.50	1,112.95	1.90 เพิ่มขึ้น
E.18	ชี	อ. พุฒิชัย	จ. ร้อยเอ็ด	9.80	1,050.00	10.29	1,167.60	0.49 เพิ่มขึ้น
E.92	น้ำชี	อ. เสด็จ	จ. ร้อยเอ็ด	8.80	180.00	10.26	383.80	1.46 เพิ่มขึ้น
E.102	น้ำชี	อ. เมืองโพนทราย	จ. โพนทราย	9.50	-	10.25	-	0.75 เพิ่มขึ้น
E.2A	ชี	อ. เมืองโพนทราย	จ. โพนทราย	12.00	1,020.00	12.92	1,461.60	0.92 เพิ่มขึ้น
E.20A	ชี	อ. มหาชนะชัย	จ. โพนทราย	10.00	1,100.00	10.80	1,566.67	0.80 ทรงตัว
M.164	ลำคอง	อ. เมืองนครราชสีมา	จ. นครราชสีมา	3.50	36.00	3.70	39.60	0.20 ลดลง
M.7	มูล	อ. เมืองอุบลราชธานี	จ. อุบลราชธานี	7.00	2,300.00	8.05	2,943.00	1.05 เพิ่มขึ้น
C.36	คลองโมนง	อ. บางบาล	จ. พระนครศรีอยุธยา	4.36	425.00	4.80	487.00	0.44 เพิ่มขึ้น
C.67	น้อย	อ. เสนา	จ. พระนครศรีอยุธยา	2.75	-	3.96	-	1.21 ทรงตัว
Kgt.1	ปราจีนบุรี	อ. เมืองปราจีนบุรี	จ. ปราจีนบุรี	4.13	698.00	4.14	-	0.01 เพิ่มขึ้น
Kgt.3	ปราจีนบุรี	อ. กบินทร์บุรี	จ. ปราจีนบุรี	8.79	445.20	9.77	533.30	0.98 เพิ่มขึ้น
Kgt.6	ปราจีนบุรี	อ. คันทราพิสัย	จ. ปราจีนบุรี	6.61	-	6.80	-	0.19 เพิ่มขึ้น
Kgt.12A	คลองพระปรง	อ. เมืองสระแก้ว	จ. สระแก้ว	8.57	111.00	10.00	207.00	1.43 ลดลง
T.15	ท่าจีน	อ. บางเลน	จ. นครปฐม	1.80	-	1.98	-	0.18 ทรงตัว

สรุปพื้นที่ประสบอุทกภัย กรมชลประทาน (วันที่ 12 ต.ค. 66)

พื้นที่ประสบอุทกภัยรวม 51 จังหวัด ดังนี้

- จังหวัดที่เข้าสู่ภาวะปกติ 26 จังหวัด ได้แก่ จังหวัดเชียงใหม่ ลำพูน เชียงราย แม่ฮ่องสอน พะเยา น่าน นครสวรรค์ แพร่ ตาก กำแพงเพชร อุตรดิตถ์ สกลนคร บึงกาฬ มหาสารคาม นครพนม นครนายก ระยอง จันทบุรี ตราด สมุทรปราการ ระนอง ชุมพร ภูเก็ต พังงา สตูล และตรัง
- จังหวัดที่ประสบอุทกภัย 25 จังหวัด ได้แก่ จังหวัดลำปาง อุตรดิตถ์ พิษณุโลก พิจิตร สุโขทัย เลย หนองบัวลำภู ร้อยเอ็ด ขอนแก่น กาฬสินธุ์ ชัยภูมิ ยโสธร อำนาจเจริญ อุบลราชธานี นครราชสีมา ปราจีนบุรี สระแก้ว เพชรบูรณ์ สระบุรี ลพบุรี พระนครศรีอยุธยา ฉะเชิงเทรา ปทุมธานี อ่างทอง และสุพรรณบุรี

กิจกรรมและการให้ความช่วยเหลือของกรมชลประทาน

- ส่วนเครื่องจักรกล สำนักงานชลประทานที่ 4 ดำเนินการติดตั้งเครื่องสูบน้ำขนาด 8 นิ้ว จำนวน 1 เครื่อง บริเวณ หมู่ที่ 1 บ้านคลองปู ตำบลคลองยาง อำเภอสวรรคโลก จังหวัดสุโขทัย เพื่อสูบน้ำระบายน้ำในไร่นาและน้ำที่ท่วมขังบ้านเรือนราษฎร
- โครงการชลประทานเลย สำนักงานชลประทานที่ 5 ดำเนินการติดตั้งเครื่องสูบน้ำขนาด 8 นิ้ว จำนวน 2 เครื่อง บริเวณคุ้มชำหลวง บ้านปากนา ตำบลนาอาน อำเภอเมืองเลย จังหวัดเลย เพื่อระบายน้ำออกจากถนนเลียบริมคลองชลประทาน ระหว่างทางบ้านนาข้าวไปจนถึงบ้านปากนา

