

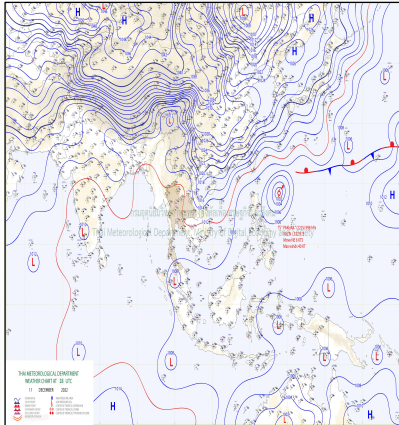
รายงานสถานการณ์น้ำ

ศูนย์ปฏิบัติการน้ำอัจฉริยะ โทร. 02 669 2560 E-mail : wmsc.1460@gmail.com



วันจันทร์ที่ 12 ธันวาคม 2565

สภาพภูมิอากาศ และปริมาณฝน (วันที่ 12 ธ.ค. 65 เวลา 06.00 น.)

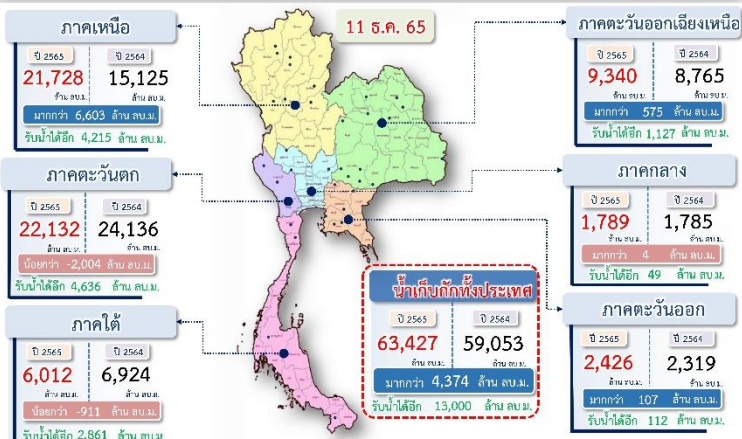


บริเวณความกดอากาศสูงหรือมวลอากาศเย็นกำลังค่อนข้างแรงอีกระลอกหนึ่งจากประเทศจีนได้แผ่ปกคลุมภาคตะวันออกเฉียงเหนือของประเทศไทยแล้วคาดว่าจะแผ่ลงมาปกคลุมภาคเหนือ ภาคกลาง และภาคตะวันออกเฉียงเหนือ (12 ธันวาคม 2565) ลักษณะเช่นนี้ทำให้ประเทศไทยตอนบนมีอุณหภูมิลดลง กับมีลมแรง สำหรับหย่อมความกดอากาศต่ำปกคลุมบริเวณช่องแคบมะละกาและเกาะสุมาตรา ประกอบกับมรสุมตะวันออกเฉียงเหนือกำลังปานกลางยังคงพัดปกคลุมอ่าวไทย ภาคใต้ และทะเลอันดามัน ทำให้ภาคใต้ตอนล่างมีฝนตกหนักบางแห่ง

ปริมาณฝนตก 24 ชั่วโมงที่ผ่านมาสูงสุด 3 ลำดับ ได้แก่ อ.เมืองนครราชสีมา จ.นครราชสีมา 51.7 มม. อ.ปากพนัง จ.นครศรีธรรมราช 50.2 มม. และ อ.เมืองกระบี่ จ.กระบี่ 45.5 มม.

แหล่งที่มา สำนักงานทรัพยากรน้ำแห่งชาติ (สทนช.)

ปริมาณน้ำ **เก็บกัก** อย่างเก็บน้ำขนาดใหญ่และขนาดกลาง



สถานการณ์น้ำ 4 เขื่อนหลักกลุ่มเจ้าพระยา (ข้อมูล ณ วันที่ 12 ธ.ค. 65)

สภาพน้ำในอ่างเก็บน้ำ ภูมิพล สิริกิติ์ แควน้อยฯ และป่าสักฯ วันที่ 12 ธันวาคม 2565

อ่างเก็บน้ำ	ปริมาณน้ำในอ่างฯ		ปริมาณน้ำใช้การได้		ปริมาณน้ำไหลผ่านอ่างฯ		ปริมาณน้ำระบาย		รับน้ำได้อีก
	ปริมาณน้ำ	% ความจุ	ปริมาณน้ำ	% ใช้การ	วันที่ 2565	เมื่อวาน	วันที่ 2564	เมื่อวาน	
ภูมิพล	12,144	90	8,344	86	7.70	10.81	10.00	10.00	1,318
สิริกิติ์	6,683	70	3,833	58	3.20	1.02	20.01	20.05	2,827
ภูมิพล+สิริกิติ์	18,827	82	12,177	75	10.90	11.83	30.01	30.05	4,145
แควน้อยฯ	922	98	879	98	2.09	1.62	4.32	4.32	17
ป่าสักชลสิทธิ์	957	100	954	100	1.40	1.63	4.32	4.33	4
รวมทั้งหมด	20,705	83	14,009	77	14.40	15.08	38.65	38.70	4,166

*หมายเหตุ : () คือ ถังเก็บน้ำขังเก็บกักปกติ

(หน่วย : ล้าน ลบ.ม.)

กิจกรรมและการให้ความช่วยเหลือของกรมชลประทาน



โครงการส่งน้ำและบำรุงรักษาโก-ลก สำนักงานชลประทานที่ 17 เข้ากำจัดวัชพืชบริเวณบ้านปลักปลา ตำบลโฆษิต อำเภอดงตาล จังหวัดนครราชสีมา และกำจัดวัชพืชบริเวณท่อระบายน้ำปากคลองระบายน้ำสาย 6 บ้านปลักปลา ตำบลโฆษิต อำเภอดงตาล จังหวัดนครราชสีมา เพื่อเร่งระบายน้ำท่วมขังในพื้นที่และเตรียมรับสถานการณ์ฤดูฝนปี 2565

สถานการณ์น้ำท่า กรมชลประทาน (ข้อมูล วันที่ 12 ธ.ค. 65 เวลา 06.00น.)

สถานี	แม่น้ำ	ที่ตั้ง	ระดับตลิ่ง (เมตร)	ความจุ (ลบ.ม./วินาที)	ระดับน้ำ (เมตร)	ปริมาณน้ำ (ลบ.ม./วินาที)	(+)สูง/(-)ต่ำกว่าตลิ่ง (เมตร)	แนวโน้ม
T.13	ท่าจีน	อ. สองพี่น้อง จ. สุพรรณบุรี	2.40	-	2.66	-	0.26	ลดลง
T.15	ท่าจีน	อ. สองพี่น้อง จ. สุพรรณบุรี	3.40	-	2.41	-	-0.99	ลดลง
T.1	ท่าจีน	อ. นครชัยศรี จ. นครปฐม	1.66	-	1.64	-	-0.02	ลดลง
X.180	คลองท่าตะเภา	อ. เมืองชุมพร จ. ชุมพร	3.80	191.00	1.91	82.95	-1.89	ทรงตัว
X.200	คลองท่าดี	อ. ลานสกา จ. นครศรีธรรมราช	33.90	110.00	32.04	-	-1.86	ลดลง
X.203	คลองท่าดี	อ. เมืองนครศรีธรรมราช จ. นครศรีธรรมราช	10.50	37.85	8.89	9.19	-1.61	ลดลง
X.5C	แม่น้ำตาปี	อ. พุนพิน จ. สุราษฎร์ธานี	2.50	-	0.98	-	-1.52	ลดลง
X.37A	แม่น้ำตาปี	อ. พระแสง จ. สุราษฎร์ธานี	11.70	556.00	9.45	288.50	-2.25	ลดลง
X.68	คลองท่าแค	อ. เมืองพัทลุง จ. พัทลุง	15.60	47.50	14.10	12.00	-1.50	ทรงตัว
X.10A	ปัตตานี	อ. เมืองปัตตานี จ. ปัตตานี	1.35	-	0.50	-	-0.85	เพิ่มขึ้น
X.68	คลองท่าแค	อ. เมืองพัทลุง จ. พัทลุง	15.60	47.50	14.09	11.85	-1.51	ลดลง
X.71B	คลองต้า	อ. หาดใหญ่ จ. สงขลา	8.40	-	8.82	-	0.42	เพิ่มขึ้น
X.73	บางนา	อ. ระแงะ จ. นราธิวาส	14.90	-	14.97	-	0.07	ลดลง
X.112	คลองอู่ตะเภา	อ. สทิงพระ จ. สงขลา	25.05	54.75	25.23	65.25	0.18	ลดลง
X.119	แม่น้ำโก-ลก	อ. สุโงเมือง จ. นราธิวาส	7.00	-	6.78	-	-0.22	เพิ่มขึ้น
X.119A	แม่น้ำโก-ลก	อ. สุโงเมือง จ. นราธิวาส	9.30	290.00	9.24	283.40	-0.06	ลดลง
X.265	คลองลำ	อ. เมืองพัทลุง จ. พัทลุง	8.00	-	6.65	-	-1.35	ลดลง
X.275	แม่น้ำปัตตานี	อ. เมืองปัตตานี จ. ปัตตานี	2.00	-	2.63	-	0.63	เพิ่มขึ้น

สรุปพื้นที่ประสบอุทกภัย กรมชลประทาน (วันที่ 12 ธ.ค. 65)

พื้นที่ได้รับผลกระทบรวม 63 จังหวัด ดังนี้

- ❖ จังหวัดที่เข้าสู่ภาวะปกติ 59 จังหวัด ได้แก่ จังหวัดแม่ฮ่องสอน เชียงใหม่ น่าน ลำพูน พะเยา ลำปาง เชียงราย อุดรธานี พิษณุโลก นครสวรรค์ พิจิตร สุโขทัย กำแพงเพชร ตาก อุตรดิตถ์ เลยหนองบัวลำภูหนองคายขอนแก่นกาฬสินธุ์ชัยภูมิมหาสารคามยโสธรอุบลราชธานีศรีสะเกษนครราชสีมาสุรินทร์บุรีรัมย์ร้อยเอ็ดนครนายกปราจีนบุรีฉะเชิงเทราจันทบุรีชลบุรีระยองตราดสระแก้วลพบุรีเพชรบูรณ์สระบุรีสมุทรปราการปทุมธานีชัยนาทอ่างทองสิงห์บุรีพระนครศรีอยุธยาอุทัยธานีกาญจนบุรีประจวบคีรีขันธ์ชุมพรระนองภูเก็ตสุราษฎร์ธานีนครศรีธรรมราชสตูลตรังพัทลุงสงขลาและยะลา
- ❖ จังหวัดที่ประสบอุทกภัย 4 จังหวัด ได้แก่ จังหวัดสุพรรณบุรี นครปฐม ปัตตานี และนราธิวาส

สถานการณ์น้ำในลุ่มน้ำเจ้าพระยา (วันที่ 12 ธ.ค. 65)

- แม่น้ำป่าสัก สถานี P.17** อ.บรรพตพิสัย จ.นครสวรรค์ ปริมาณน้ำไหลผ่าน 140 ลบ.ม./วินาที (เมื่อวาน 146 ลบ.ม./วินาที) ระดับน้ำ +35.11 ม.รทก. ต่ำกว่าตลิ่ง 4.64 ม.
- แม่น้ำน่าน สถานี N.67** อ.ชุมแสง จ.นครสวรรค์ ปริมาณน้ำไหลผ่าน 241 ลบ.ม./วินาที (เมื่อวาน 233 ลบ.ม./วินาที) ระดับน้ำ +20.00 ม.รทก. ต่ำกว่าตลิ่ง 8.30 ม.
- แม่น้ำเจ้าพระยา สถานี C.2** อ.เมือง จ.นครสวรรค์ ปริมาณน้ำไหลผ่าน 366 ลบ.ม./วินาที (เมื่อวาน 374 ลบ.ม./วินาที) ระดับน้ำ +17.88 ม.รทก. ต่ำกว่าตลิ่ง 7.82 ม.
- เขื่อนเจ้าพระยา สถานี C.13** อ.สรรพยา จ.ชัยนาท ปริมาณน้ำไหลผ่าน 113 ลบ.ม./วินาที (เมื่อวาน 122 ลบ.ม./วินาที) ระดับน้ำเหนือเขื่อน +16.38 ม.รทก. (เมื่อวาน +16.44 ม.รทก.) ระดับน้ำท้ายเขื่อน 5.88 ม.รทก.
- แม่น้ำป่าสัก** เขื่อนป่าสักชลสิทธิ์ ระบาย 50.03 ลบ.ม./วินาที (เมื่อวาน 50.10 ลบ.ม./วินาที)
- เขื่อนพระรามหกปริมาณน้ำไหลผ่าน - ลบ.ม./วินาที (เมื่อวาน - ลบ.ม./วินาที)
- ปริมาณน้ำคลองระพีพัฒน์ผ่านปตร.พระนารายณ์ และทรบ.ปากคลองระพีพัฒน์ 106 ลบ.ม./วินาที (เมื่อวาน 90 ลบ.ม./วินาที)
- แม่น้ำเจ้าพระยา C.29A** อ.บางไทร จ.พระนครศรีอยุธยา ปริมาณน้ำไหลผ่านเฉลี่ย 568 ลบ.ม./วินาที (เมื่อวาน 734 ลบ.ม./วินาที)



สามารถติดตามสถานการณ์น้ำได้ที่ <http://wmsc.rid.go.th/>

