

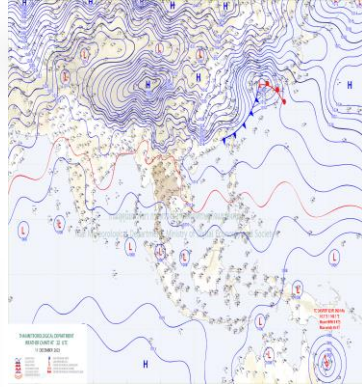
รายงานสถานการณ์น้ำ

ศูนย์ปฏิบัติการน้ำอัจฉริยะ โทร. 02 669 2560 E-mail : wmsc.1460@gmail.com



วันอังคารที่ 12 ธันวาคม พ.ศ. 2566

สภาพภูมิอากาศ และปริมาณฝน (วันที่ 12 ธ.ค. 66 เวลา 06.00 น.)

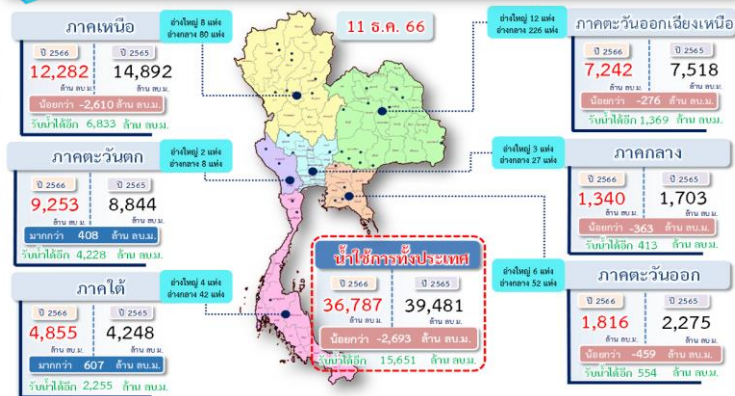


บริเวณความกดอากาศสูงหรือมวลอากาศเย็นที่ปกคลุมภาคเหนือ และภาคตะวันออกเฉียงเหนือของประเทศไทยมีกำลังอ่อน ลักษณะเช่นนี้ทำให้ประเทศไทยตอนบนมีหมอกในตอนเช้า ในขณะที่มีลมตะวันตกเฉียงใต้พัดปกคลุมภาคเหนือ ทำให้บริเวณดังกล่าวมีฝนเล็กน้อยบางแห่ง สำหรับบริเวณภาคตะวันออกเฉียงเหนือกำลังปานกลางที่พัดปกคลุมอ่าวไทยตอนล่างและภาคใต้ตอนล่างมีกำลังปานกลาง แต่ยังคงทำให้ภาคใต้ตอนล่างมีฝนฟ้าคะนองบางแห่ง

ปริมาณฝนตก 24 ชั่วโมงที่ผ่านมา สูงสุด 3 ลำดับ ได้แก่ อ.ผาง จ.เชียงใหม่ 48.5 มม. อ.ปาย จ.แม่ฮ่องสอน 48.5 มม. และ อ.นาทวี จ.สงขลา 48.5 มม.

แหล่งที่มา สำนักงานทรัพยากรน้ำแห่งชาติ (สทนช.)

ปริมาณน้ำไหลบ่า อ่างเก็บน้ำขนาดใหญ่และขนาดกลาง



สถานการณ์น้ำ 4 เขื่อนหลักลุ่มเจ้าพระยา (ข้อมูล ณ วันที่ 12 ธ.ค. 66)

สภาพน้ำในอ่างเก็บน้ำ ภูมิพล สิริกิติ์ แควน้อยฯ และป่าสักฯ วันที่ 12 ธันวาคม 2566

อ่างเก็บน้ำ	ปริมาณน้ำในอ่างฯ		ปริมาณน้ำใช้การได้		ปริมาณน้ำไหลลงอ่างฯ		ปริมาณน้ำระบาย		รับน้ำได้อีก
	ปริมาณน้ำ	% ความจุ	ปริมาณน้ำ	% ใช้การ	วันนี้	เมื่อวาน	วันนี้	เมื่อวาน	
ภูมิพล	10,351	77	6,551	68	7.71	13.23	18.00	18.00	3,111
สิริกิติ์	5,942	62	3,092	46	3.12	6.29	19.00	15.97	3,568
ภูมิพล+สิริกิติ์	16,293	71	9,643	59	10.83	19.52	37.00	33.97	6,679
แควน้อยฯ	918	98	875	98	0.93	1.87	6.91	6.91	21
ป่าสักชลสิทธิ์	915	95	912	95	0.52	0.52	3.46	3.46	46
รวมทั้งหมด	18,126	73	11,430	63	12.28	21.92	47.37	44.34	6,745

*หมายเหตุ : () คือ เป็นความจุเก็บกักปกติ (หน่วย : ล้าน ลบ.ม.)

ผลการจัดสรรน้ำฤดูแล้ง ปี 2566/67

ผลจัดสรรน้ำฤดูแล้ง ปี 2566/67 (ข้อมูล ณ วันที่ 11 ธ.ค.66)

- ทั่วประเทศ แแผนจัดสรรน้ำ 21,810 ล้าน ลบ.ม. จัดสรรน้ำไปแล้ว 4,305 ล้าน ลบ.ม. (20%) แแผนเพาะปลูกข้าวนาปรัง (6 ธ.ค.66) 5.80 ล้านไร่ เพาะปลูกไปแล้ว 1.61 ล้านไร่ (28%)
- ลุ่มน้ำเจ้าพระยา แแผนจัดสรรน้ำ 6,100 ล้าน ลบ.ม. จัดสรรน้ำไปแล้ว 940 ล้าน ลบ.ม. (16%) แแผนเพาะปลูกข้าวนาปรัง (6 ธ.ค.66) 3.03 ล้านไร่ เพาะปลูกไปแล้ว 1.09 ล้านไร่ (36%)



สถานการณ์น้ำท่า กรมชลประทาน (ข้อมูล วันที่ 12 ธ.ค. 66 เวลา 06.00 น.)

สถานี	แม่น้ำ	ที่ตั้ง	ระดับตลิ่ง (เมตร)	ความจุ (ลบ.ม./วินาที)	ระดับน้ำ (เมตร)	ปริมาณน้ำ (ลบ.ม./วินาที)	(+)สูง/(-)ต่ำกว่าตลิ่ง(เมตร)	แนวโน้ม
X.285	คลองหน้าเมือง	อ. เมืองนครศรีธรรมราช จ. นครศรีธรรมราช	2.50	-	1.35	-	-1.15	ลดลง
X.167	คลองเสาง	อ. ร่อนพิบูลย์ จ. นครศรีธรรมราช	11.35	106.35	8.89	27.56	-2.46	ลดลง
X.203	คลองท่าดี	อ. เมืองนครศรีธรรมราช จ. นครศรีธรรมราช	10.50	44.20	8.82	12.06	-1.68	ลดลง
X.5C	แม่น้ำตาปี	อ. พุนพิน จ. สุราษฎร์ธานี	2.50	-	0.76	-	-1.74	เพิ่มขึ้น
X.68	คลองท่าแค	อ. เมืองพัทลุง จ. พัทลุง	15.60	61.00	14.06	13.20	-1.54	ทรงตัว
X.265	คลองลำ	อ. เมืองพัทลุง จ. พัทลุง	8.00	-	6.55	-	-1.45	ลดลง
X.10A	ปัตตานี	อ. เมืองปัตตานี จ. ปัตตานี	1.15	-	0.15	-	-1.00	เพิ่มขึ้น
X.275	แม่น้ำปัตตานี	อ. เมืองปัตตานี จ. ปัตตานี	2.00	-	1.66	-	-0.34	ลดลง

สรุปพื้นที่ประสบอุทกภัย กรมชลประทาน (วันที่ 12 ธ.ค. 66)

❖ พื้นที่ประสบอุทกภัยรวม 62 จังหวัด ได้แก่ จังหวัดเชียงใหม่ เชียงราย ลำพูน ลำปาง แม่ฮ่องสอน พะเยา อุดรดิตต์ น่าน พิษณุโลก นครสวรรค์ ชัยนาท พิจิตร แพร่ สุโขทัย ตาก กำแพงเพชร เลย สกลนคร บึงกาฬ ขอนแก่น กาฬสินธุ์ ร้อยเอ็ด ชัยภูมิ มหาสารคาม อุดรธานี หนองบัวลำภู นครพนม อำนาจเจริญ อุบลราชธานี ยโสธร นครราชสีมา สระแก้ว นครนายก ระยอง จันทบุรี ปราจีนบุรี ตราด ฉะเชิงเทรา เพชรบูรณ์ ลพบุรี สระบุรี พระนครศรีอยุธยา สุพรรณบุรี อ่างทอง นครปฐม อุทัยธานี ปทุมธานี สมุทรปราการ กรุงเทพมหานคร ระนอง ภูเก็ต พังงา สตูล ตรัง สุราษฎร์ธานี นครศรีธรรมราช ชุมพร พัทลุง สงขลา ปัตตานี นราธิวาสและยะลา

ปัจจุบันกลับเข้าสู่ภาวะปกติแล้วทั้ง 62 จังหวัด

กิจกรรมและการให้ความช่วยเหลือของกรมชลประทาน

- โครงการส่งน้ำและบำรุงรักษาแม่แฝก-แม่จัดสมบูรณ์ชล สำนักงานชลประทานที่ 1 ลงพื้นที่ตรวจสอบและบำรุงรักษาอาคารชลประทานในพื้นที่รับน้ำจากฝายสินธุกิจภิรัชชา (ฝายแม่แฝก) เพื่อเพิ่มประสิทธิภาพในการบริหารจัดการน้ำ
- โครงการส่งน้ำและบำรุงรักษาบรมาธาตุ สำนักงานชลประทานที่ 12 ดำเนินการกำจัดวัชพืช บริเวณคันคลองส่งน้ำ 1 ชำย กม.58+030 ถึง กม.59+400 ตำบลโรงช้าง อำเภอพรหมบุรี จังหวัดสิงห์บุรี เพื่อเพิ่มประสิทธิภาพในการบริหารจัดการน้ำ
- ส่วนเครื่องจักรกล สำนักงานชลประทานที่ 16 ดำเนินการขุดลอกกำจัดวัชพืช และสิ่งกีดขวางทางน้ำ บริเวณบ่ออ้อมดินคลองส่งน้ำสายใหญ่ฝั่งขวา ตำบลคลองหลา อำเภอลองหอยโข่ง จังหวัดสงขลา เพื่อเพิ่มประสิทธิภาพในการระบายน้ำ



1460



สามารถติดตามสถานการณ์น้ำได้ที่ <http://wmsc.rid.go.th/>

