

รายงานสถานการณ์น้ำฉบับผู้บริหาร

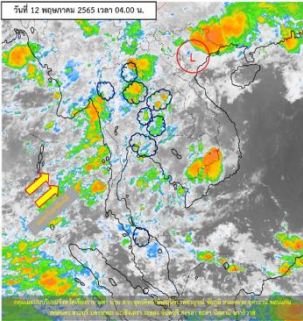


ศูนย์ปฏิบัติการน้ำอัจฉริยะ โทร. 02 669 2560 E-mail : wmsc.1460@gmail.com

วันพฤหัสบดีที่ 12 พฤษภาคม 2565



สภาพภูมิอากาศ และปริมาณฝน (วันที่ 12 พ.ค. 65 เวลา 06.00 น.)

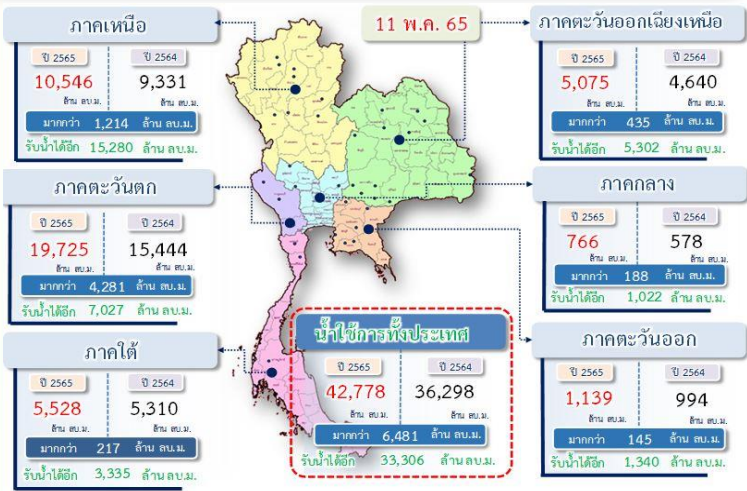


ลมตะวันตกเฉียงใต้กำลังปานกลางพัดปกคลุมประเทศไทย ประกอบกับมีหย่อมความกดอากาศต่ำปกคลุมบริเวณประเทศไทยตอนบน ทำให้ประเทศไทยมีฝนตกต่อเนื่อง กับมีฝนตกหนักบางแห่ง สำหรับคลื่นลมบริเวณทะเลอันดามันและอ่าวไทยมีกำลังอ่อนลง โดยมีคลื่นสูงประมาณ 1 เมตร บริเวณที่มีฝนฟ้าคะนองคลื่นสูงมากกว่า 1 เมตร พายุดีเปรสชัน "อัสนี" บริเวณชายฝั่งประเทศอินเดียตอนกลาง กำลังเคลื่อนตัวทางทิศตะวันตกค่อนทางใต้เล็กน้อย คาดว่าจะอ่อนกำลังลงตามลำดับในระยะต่อไป

ปริมาณฝนตก 24 ชั่วโมงที่ผ่านมา สูงสุด 3 ลำดับ ได้แก่ อ.เกาะสมุย จ.สุราษฎร์ธานี 151.5 มม. อ.โป่งน้ำร้อน จ.จันทบุรี 119.5 มม. และ อ.ร่องกวาง จ.แพร่ 110.5 มม.

แหล่งที่มา สำนักงานทรัพยากรน้ำแห่งชาติ (สทนช.)

ปริมาณน้ำ เก็บกัก อ่างเก็บน้ำขนาดใหญ่และขนาดกลาง



สถานการณ์น้ำ 4 เขื่อนหลักกลุ่มเจ้าพระยา (ข้อมูล ณ วันที่ 12 พ.ค. 65)

สภาพน้ำในอ่างเก็บน้ำ ภูมิพล สิริกิติ์ แควน้อยฯ และป่าสักฯ วันที่ 12 พฤษภาคม 2565

อ่างเก็บน้ำ	ปริมาณน้ำในอ่างฯ		ปริมาณน้ำใช้การได้		ปริมาณน้ำไหลลงอ่างฯ		ปริมาณน้ำระบาย		รับน้ำได้อีก
	ปริมาณน้ำ	% ความจุ	ปริมาณน้ำ	% ใช้การ	วันนี้	เมื่อวาน	วันนี้	เมื่อวาน	
ภูมิพล	5,592	42	1,792	19	0.82	1.09	14.00	14.00	7,870
สิริกิติ์	3,644	38	794	12	10.89	10.92	10.01	10.04	5,866
ภูมิพล+สิริกิติ์	9,235	40	2,585	16	11.71	12.01	24.01	24.04	13,737
แควน้อยฯ	362	39	319	36	3.36	2.40	4.32	4.32	577
ป่าสักชลสิทธิ์	288	30	285	30	1.13	3.86	2.61	3.49	672
รวมทั้งหมด	9,885	40	3,189	18	16.20	18.27	30.94	31.85	14,986

(หน่วย : ล้าน ลบ.ม.)

โครงการจ้างแรงงานชลประทาน เพื่อช่วยเหลือเกษตรกร



(ประจำปีงบประมาณ พ.ศ. 2565) ข้อมูล ณ วันที่ 30 เม.ย. 65

โครงการจ้างแรงงานชลประทาน เพื่อช่วยเหลือเกษตรกร ประจำปีงบประมาณ พ.ศ. 2565 รวมระยะเวลาการจ้างงาน 1-10 เดือน มีแผนการจ้างจำนวน 75,000 คน ปัจจุบันมีการจ้างแรงงานไปแล้ว จำนวน 74,904 คน คิดเป็นร้อยละ 99.87



คุณภาพน้ำ (วันที่ 12 พ.ค.65 เวลา 06.00 น.)

(หน่วย : กรัม/ลิตร)

แม่น้ำ	สถานีเฝ้าระวัง	เกณฑ์เฝ้าระวัง	ค่าความเค็ม
แม่น้ำเจ้าพระยา	ประปาสำแล จ.ปทุมธานี	0.25	0.24 (ปกติ)
แม่น้ำบางปะกง	วัดบางคาง	2.00	0.10 (ปกติ)
แม่น้ำท่าจีน	ด้านนอกคลองจินดา	0.75	0.32 (ปกติ)
	ด้านในคลองจินดา	0.75	0.45 (ปกติ)
แม่น้ำแม่กลอง	ปากคลองดำเนินสะดวก	2.00	0.14 (ปกติ)

ผลจัดสรรน้ำฤดูฝนปี 2565 และฤดูแล้ง ปี 2564/65 ผลการเพาะปลูกข้าวนาปรัง

ผลจัดสรรน้ำฤดูฝน ปี 2565 (1 พ.ค - 31 ต.ค. 65) (ข้อมูล ณ วันที่ 11 พ.ค.65)

ทั้งประเทศ แผนจัดสรรน้ำ 31,755 ล้าน ลบ.ม. จัดสรรน้ำไปแล้ว 1,567 ล้าน ลบ.ม. (5%) คงเหลือปริมาณน้ำที่ต้องจัดสรร 30,188 ล้าน ลบ.ม. (95%)
 กลุ่มน้ำเจ้าพระยา แผนจัดสรรน้ำ 12,317 ล้าน ลบ.ม. จัดสรรน้ำไปแล้ว 403 ล้าน ลบ.ม. (3%) คงเหลือปริมาณน้ำที่ต้องจัดสรร 11,914 ล้าน ลบ.ม. (97%)

ผลจัดสรรน้ำฤดูแล้ง ปี 2564/65 (1 ม.ค. - 30 มิ.ย. 65) (ข้อมูล ณ วันที่ 11 พ.ค.65)

กลุ่มน้ำแม่กลอง แผนจัดสรรน้ำ 5,500 ล้าน ลบ.ม. จัดสรรน้ำไปแล้ว 4,347 ล้าน ลบ.ม. (79%) คงเหลือปริมาณน้ำที่ต้องจัดสรรอีก 1,153 ล้าน ลบ.ม. (21%)

การเพาะปลูกข้าวนาปรัง ปี 2564/65 (ข้อมูล ณ วันที่ 4 พ.ค.65)

ทั้งประเทศ แผนเพาะปลูกข้าวนาปรัง 6.41 ล้านไร่ เพาะปลูกไปแล้ว 8.11 ล้านไร่ (126.39%) เก็บเกี่ยวแล้ว 5.69 ล้านไร่
 กลุ่มน้ำเจ้าพระยา แผนเพาะปลูกข้าวนาปรัง 2.81 ล้านไร่ เพาะปลูกไปแล้ว 4.41 ล้านไร่ (156.75%) เก็บเกี่ยวแล้ว 4.08 ล้านไร่
 กลุ่มน้ำแม่กลอง แผนเพาะปลูกข้าวนาปรัง 0.84 ล้านไร่ เพาะปลูกไปแล้ว 0.84 ล้านไร่ (100%) เก็บเกี่ยวแล้ว 0.202 ล้านไร่

กิจกรรมและการให้ความช่วยเหลือของกรมชลประทาน

- โครงการส่งน้ำและบำรุงรักษาวังบัว สำนักงานชลประทานที่ 4 ดำเนินการกำจัดวัชพืชในคลองส่งน้ำสายใหญ่ ตำบลหนองแม่แตง อำเภอไทรอาราม จังหวัดกำแพงเพชร เพื่อให้การบริหารจัดการน้ำมีประสิทธิภาพและเกิดประโยชน์สูงสุด
- โครงการส่งน้ำและบำรุงรักษาเจ้าเจ็ด-บางยี่หน สำนักงานชลประทานที่ 11 ดำเนินการกำจัดวัชพืชบริเวณประตูระบายน้ำปลายคลองบางซอ ตำบลบางตาเถร อำเภอสองพี่น้อง จังหวัดสุพรรณบุรี ป้องกันไม่ให้น้ำเน่าเสีย และเพื่อเพิ่มประสิทธิภาพการระบายน้ำในพื้นที่
- โครงการส่งน้ำและบำรุงรักษาพลเทพ สำนักงานชลประทานที่ 12 ลงพื้นที่กำจัดวัชพืชและสิ่งกีดขวางทางน้ำ ในเขตพื้นที่ตำบลนางสี้อ อำเภอมืองชัยนาท จังหวัดชัยนาท เพื่อเพิ่มประสิทธิภาพการส่งน้ำและการระบายน้ำมากยิ่งขึ้น



สายด่วน 1460



สามารถติดตามสถานการณ์น้ำได้ที่ <http://wmsc.rid.go.th/>

