

# รายงานสถานการณ์น้ำ

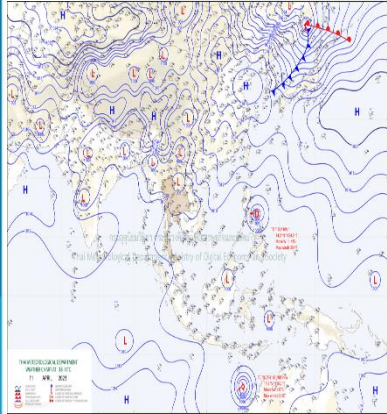
ศูนย์ปฏิบัติการน้ำอัจฉริยะ โทร. 02 669 2560 E-mail : wmsc.1460@gmail.com



วันพุธที่ 12 เมษายน 2566



## สภาพภูมิอากาศ และปริมาณฝน (วันที่ 12 เม.ย. 66 เวลา 06.00 น.)

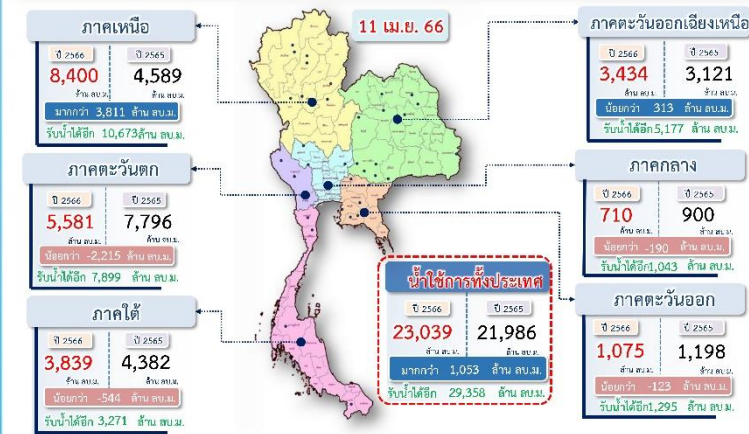


บริเวณความกดอากาศต่ำเนื่องจากความร้อนปกคลุมประเทศไทยตอนบน ลักษณะเช่นนี้ทำให้ประเทศไทยมีอากาศร้อนโดยทั่วไปกับมีฟ้าหลัวในตอนกลางวัน และมีอากาศร้อนจัดบางพื้นที่ในภาคเหนือ ภาคตะวันออกเฉียงเหนือ ภาคกลาง รวมทั้งกรุงเทพมหานครและปริมณฑล และภาคตะวันออก ในขณะที่ลมใต้พัดปกคลุมภาคตะวันออกเฉียงเหนือตอนล่าง ภาคกลางตอนล่าง และภาคตะวันออก ทำให้ภาคตะวันออกเฉียงเหนือและภาคตะวันออก มีฝนฟ้าคะนองบางแห่ง ส่วนลมตะวันตกเฉียงเหนือพัดปกคลุมทะเลอันดามันและภาคใต้ ทำให้ภาคใต้ยังคงมีฝนฟ้าคะนองเกิดขึ้นได้บางพื้นที่

ปริมาณฝนตก 24 ชั่วโมงที่ผ่านมา สูงสุด 3 ลำดับ ได้แก่ อ.ปากช่อง จ.นครราชสีมา 29.0 มม. อ.ภูเรือ จ.เลย 14.5 มม. และ อ.ภูกระดึง จ.เลย 13.0 มม.

แหล่งที่มา สำนักงานทรัพยากรน้ำแห่งชาติ (สทนช.)

## ปริมาณน้ำใช้การ อ่างเก็บน้ำขนาดใหญ่และขนาดกลาง



## สถานการณ์น้ำ 4 เขื่อนหลักกลุ่มเจ้าพระยา (ข้อมูล ณ วันที่ 12 เม.ย. 66)

สภาพน้ำในอ่างเก็บน้ำ ภูมิพล สิริกิติ์ แคว้นน้อยฯ และป่าสักฯ วันที่ 12 เมษายน 2566

อ่างเก็บน้ำ	ปริมาณน้ำในอ่างฯ		ปริมาณน้ำใช้การได้		ปริมาณน้ำไหลลงอ่างฯ		ปริมาณน้ำระบาย		รับน้ำได้อีก
	ปริมาณน้ำ	% ความจุ	ปริมาณน้ำ	% ใช้การ	วันนี้	เมื่อวาน	วันนี้	เมื่อวาน	
ภูมิพล	8,820	66	5,020	52	0.00	0.00	26.00	26.00	4,642
สิริกิติ์	4,805	51	1,955	29	0.00	3.37	17.01	17.08	4,705
ภูมิพล+สิริกิติ์	13,624	59	6,974	43	0.00	3.37	43.01	43.08	9,348
แคว้นน้อยฯ	361	38	318	36	0.00	0.32	4.32	4.32	578
ป่าสักชลสิทธิ์	309	32	306	32	0.00	0.00	3.51	3.50	651
รวมทั้งทั้งหมด	14,295	57	7,599	42	0.00	3.69	50.84	50.90	10,576

\*หมายเหตุ: ( ) คือ เขื่อนความจุเกินปกติ

(หน่วย : ล้าน ลบ.ม.)

## โครงการจ้างแรงงานชลประทาน เพื่อช่วยเหลือเกษตรกร



(ประจำปีงบประมาณ พ.ศ. 2566) ข้อมูล ณ วันที่ 17 มี.ค. 66

โครงการจ้างแรงงานชลประทาน เพื่อช่วยเหลือเกษตรกร ประจำปีงบประมาณ พ.ศ. 2566 รวมระยะเวลาการจ้างงาน 3-10 เดือน มีแผนการจ้างจำนวน 86,000 คน ปัจจุบันมีการจ้างแรงงานไปแล้ว จำนวน 54,621 คน คิดเป็นร้อยละ 63.51



## คุณภาพน้ำ (วันที่ 12 เม.ย. 66 เวลา 07.00 น.)

(หน่วย : กรัม/ลิตร)

แม่น้ำ	สถานีเฝ้าระวัง	เกณฑ์เฝ้าระวัง	ค่าความเค็ม
เจ้าพระยา	ประปาสำแล จ.ปทุมธานี	0.25	0.15 (ปกติ)
	บางปะกง	วัดบางแตน	1.00
ท่าจีน	ด้านนอกคลองจินดา	0.75	0.24 (ปกติ)
	ด้านในคลองจินดา	0.75	0.23 (ปกติ)
แม่กลอง	ปากคลองดำเนินสะดวก	2.00	0.14 (ปกติ)

## ผลจัดสรรน้ำฤดูแล้งปี 2565/66 และผลการเพาะปลูกข้าวนาปรัง

### ผลจัดสรรน้ำฤดูแล้งปี 2565/66 (ข้อมูล ณ วันที่ 11 เม.ย.66)

ทั้งประเทศ แผนจัดสรรน้ำ 27,685 ล้าน ลบ.ม. จัดสรรน้ำไปแล้ว 22,428 ล้าน ลบ.ม. (82%)

คงเหลือปริมาณน้ำที่ต้องจัดสรรอีก 5,257 ล้าน ลบ.ม. (18%)

กลุ่มน้ำเจ้าพระยา แผนจัดสรรน้ำ 9,100 ล้าน ลบ.ม. จัดสรรน้ำไปแล้ว 8,090 ล้าน ลบ.ม. (89%)

คงเหลือปริมาณน้ำที่ต้องจัดสรรอีก 1,010 ล้าน ลบ.ม. (11%)

กลุ่มน้ำแม่กลอง แผนจัดสรรน้ำ 5,500 ล้าน ลบ.ม. จัดสรรน้ำไปแล้ว 2,844 ล้าน ลบ.ม. (52%)

คงเหลือปริมาณน้ำที่ต้องจัดสรรอีก 2,656 ล้าน ลบ.ม. (48%)

### การเพาะปลูกข้าวนาปรัง ปี 2565/66 (ข้อมูล ณ วันที่ 5 เม.ย.66)

ทั้งประเทศ แผนเพาะปลูกข้าวนาปรัง 10.42 ล้านไร่ เพาะปลูกไปแล้ว 10.29 ล้านไร่ (99%)

กลุ่มน้ำเจ้าพระยา แผนเพาะปลูกข้าวนาปรัง 6.64 ล้านไร่ เพาะปลูกไปแล้ว 6.35 ล้านไร่ (96%)

กลุ่มน้ำแม่กลอง แผนเพาะปลูกข้าวนาปรัง 0.84 ล้านไร่ เพาะปลูกไปแล้ว 0.83 ล้านไร่ (98%)

## กิจกรรมและการให้ความช่วยเหลือของกรมชลประทาน

- โครงการส่งน้ำและบำรุงรักษาภาษีเจริญ สำนักงานชลประทานที่ 11 ดำเนินการกำจัดวัชพืชคลองสี่วาพาสวัสดิ์ ตำบลท่าเสา อำเภอกะทู้มแบบ จังหวัดสมุทรสาคร เพื่อเพิ่มประสิทธิภาพในการระบายน้ำในคลองให้ไหลได้สะดวก รวดเร็ว ป้องกันน้ำท่วมขังในพื้นที่เกษตรกรรมและชุมชน
- โครงการส่งน้ำและบำรุงรักษาท่าโบสถ์ สำนักงานชลประทานที่ 12 ดำเนินการกำจัดวัชพืชคลองระบายน้ำ ในเขตพื้นที่ ตำบลเดิมบาง อำเภอดำเนินสะดวก จังหวัดสุพรรณบุรี เพื่อเพิ่มประสิทธิภาพการระบายน้ำ รวมถึงรักษาความสะอาดและลดปัญหาน้ำเน่าเสีย
- ส่วนเครื่องจักรกล สำนักงานชลประทานที่ 13 ลงพื้นที่ติดตั้งเครื่องสูบน้ำขนาด 12 นิ้ว จำนวน 2 เครื่อง บริเวณ ณ พื้นที่ ต.หนองกง อ.เขาย้อย จังหวัดราชบุรี เพื่อดำเนินการช่วยเหลือภัยแล้ง ให้กับเกษตรกรในพื้นที่



สายด่วน 1460  
ศูนย์ปฏิบัติการน้ำอัจฉริยะ



สามารถติดตามสถานการณ์น้ำได้ที่  
<http://wmsc.rid.go.th/>

