

# รายงานสถานการณ์น้ำ

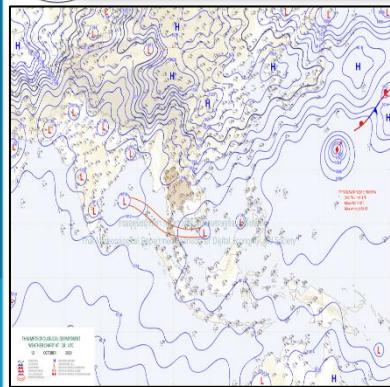
ศูนย์ปฏิบัติการน้ำอัจฉริยะ โทร. 02 669 2560 E-mail : wmsc.1460@gmail.com



วันศุกร์ที่ 13 ตุลาคม 2566



สภาพภูมิอากาศ และปริมาณฝน (วันที่ 13 ต.ค. 66 เวลา 06.00 น.)

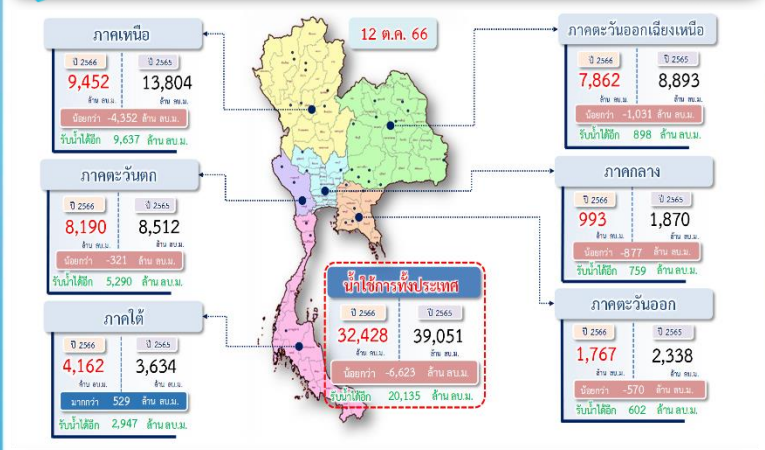


บริเวณความกดอากาศสูงหรือมวลอากาศเย็นกำลังปานกลางจากประเทศจีนแผ่ลงมาปกคลุมภาคตะวันออกเฉียงเหนือ ภาคเหนือ และทะเลจีนใต้ ทำให้อากาศร้อนลงและพัดผ่านอ่าวไทย และภาคใต้ ในขณะที่มรสุมตะวันตกเฉียงใต้พัดปกคลุมทะเลอันดามัน ภาคใต้ และอ่าวไทยตอนล่าง ลักษณะเช่นนี้ทำให้ประเทศไทยมีฝนฟ้าคะนอง และมีฝนตกหนักบางแห่งในภาคกลาง รวมทั้งกรุงเทพมหานครและปริมณฑล ภาคตะวันออกเฉียงเหนือ และภาคใต้

ปริมาณฝนตก 24 ชั่วโมงที่ผ่านมา สูงสุด 3 ลำดับ ได้แก่ อ.เวียง จ.นครราชสีมา 90.4 มม. อ.สวรรคโลก จ.สุโขทัย 84.8 มม. และ อ.ครบุรี จ.พิจิตร 82.5 มม.

แหล่งที่มา สำนักงานทรัพยากรน้ำแห่งชาติ (สทนช.)

## ปริมาณน้ำใช้การ อ่างเก็บน้ำขนาดใหญ่และขนาดกลาง



## สถานการณ์น้ำ 4 เขื่อนหลักกลุ่มเจ้าพระยา (ข้อมูล ณ วันที่ 13 ต.ค. 66)

สภาพน้ำในอ่างเก็บน้ำ ภูมิพล สิริกิติ์ แควน้อยฯ และป่าสักฯ วันที่ 13 ตุลาคม 2566

อ่างเก็บน้ำ	ปริมาณน้ำในอ่างฯ	ปริมาณน้ำใช้การได้	ปริมาณน้ำไหลลงอ่างฯ	ปริมาณน้ำระบาย	รับน้ำได้
	ปริมาณน้ำ	% ความจุ	ปริมาณน้ำ	% ใช้การ	วินาที
ภูมิพล	8,348	62	4,548	47	124.18
สิริกิติ์	5,768	61	2,918	44	23.01
ภูมิพล+สิริกิติ์	14,116	61	7,466	46	147.19
แควน้อยฯ	860	92	817	91	27.58
ป่าสักชลสิทธิ์	694	72	691	72	46.09
รวมทั้งหมด	15,669	63	8,973	49	220.86

หมายเหตุ: ( ) คือ ปริมาณขุดเก็บกัก (หน่วย: ล้าน ลบ.ม.)

**โครงการจ้างแรงงานชลประทาน เพื่อช่วยเหลือเกษตรกร**  
 (ประจำปีงบประมาณ พ.ศ. 2566) ข้อมูล ณ วันที่ 31 ส.ค. 66

โครงการจ้างแรงงานชลประทาน เพื่อช่วยเหลือเกษตรกร ประจำปีงบประมาณ พ.ศ. 2566 รวมระยะเวลาการจ้างงาน 3-10 เดือน มีแผนการจ้างจำนวน 86,000 คน ปัจจุบันมีการจ้างแรงงานไปแล้ว จำนวน 97,744 คน คิดเป็นร้อยละ 110.17



สถานการณ์น้ำท่า กรมชลประทาน (ข้อมูล วันที่ 13 ต.ค. 66 เวลา 06.00)

สถานี	แม่น้ำ	ที่ตั้ง	ระดับสูง (เมตร)	ความจุ (ลบ.ม./วินาที)	ระดับน้ำ (เมตร)	ปริมาณน้ำ (ลบ.ม./วินาที)	(สูง/ต่ำกว่าตลิ่ง (เมตร))	แนวโน้ม	
Y.16	ยม	อ. บางระจัน	จ. พิจิตร	7.30	-	9.26	451.20	1.96	เพิ่มขึ้น
Y.64	ยม	อ. บางระจัน	จ. พิจิตร	6.40	352.00	8.27	628.70	1.87	เพิ่มขึ้น
S.48	ป่าสัก	อ. เมืองพิจิตร	จ. พิจิตร	9.20	190.00	9.71	231.50	0.51	เพิ่มขึ้น
S.42	ป่าสัก	อ. วิเชียรบุรี	จ. เพชรบูรณ์	11.00	283.70	11.53	318.80	0.53	เพิ่มขึ้น
E.23	ชี	อ. เมืองชัยภูมิ	จ. ชัยภูมิ	9.00	250.00	9.22	329.67	0.22	เพิ่มขึ้น
E.85	น้ำเชิญ	อ. ชุมแพ	จ. ขอนแก่น	5.20	70.00	5.37	131.05	0.17	ลดลง
E.68A	ลำพอง	อ. เมืองหนองบัวลำภู	จ. หนองบัวลำภู	5.20	130.00	5.60	250.00	0.40	เพิ่มขึ้น
E.8A	ชี	อ. เมืองมหาสารคาม	จ. มหาสารคาม	9.50	700.00	10.28	835.52	0.78	เพิ่มขึ้น
E.66A	ชี	อ. จันทบุรี	จ. ร้อยเอ็ด	11.60	730.00	12.23	831.56	0.63	เพิ่มขึ้น
E.65	ลำปาว	อ. ศรีราชา	จ. อุตรดิตถ์	7.00	150.00	7.16	180.00	0.16	ลดลง
E.75	ลำปาว	อ. เมืองกาฬสินธุ์	จ. กาฬสินธุ์	7.50	370.00	7.82	367.00	0.32	ลดลง
E.87	ลำปาว	อ. กมลาไสย	จ. กาฬสินธุ์	8.50	290.00	9.36	424.55	0.86	ทรงตัว
E.95A	ชี	อ. รัตนบุรี	จ. ร้อยเอ็ด	6.60	-	8.64	1,143.05	2.04	เพิ่มขึ้น
E.18	ชี	อ. พุฒิชัย	จ. ร้อยเอ็ด	9.80	1,050.00	10.39	1,191.60	0.59	เพิ่มขึ้น
E.92	น้ำชี	อ. เสน่ห์	จ. ร้อยเอ็ด	8.80	180.00	9.98	347.04	1.18	ลดลง
E.102	น้ำชี	อ. เมืองยโสธร	จ. ยโสธร	9.50	-	10.34	-	0.84	เพิ่มขึ้น
E.2A	ชี	อ. เมืองยโสธร	จ. ยโสธร	12.00	1,020.00	12.98	1,490.40	0.98	เพิ่มขึ้น
E.20A	ชี	อ. มหาชนะชัย	จ. ยโสธร	10.00	1,100.00	10.78	1,553.33	0.78	ลดลง
M.7	มูล	อ. เมืองอุบลราชธานี	จ. อุบลราชธานี	7.00	2,300.00	8.02	2,923.22	1.02	ลดลง
C.36	คลองโพนทอง	อ. บางบาล	จ. พระนครศรีอยุธยา	4.36	425.00	4.82	490.00	0.46	เพิ่มขึ้น
C.67	น้อย	อ. เสนา	จ. พระนครศรีอยุธยา	2.75	-	3.97	-	1.22	ทรงตัว
Kgt.3	ปราจีนบุรี	อ. กบินทร์บุรี	จ. ปราจีนบุรี	8.79	445.20	9.78	534.20	0.99	ทรงตัว
Kgt.6	ปราจีนบุรี	อ. ศรีมหาโพธิ์	จ. ปราจีนบุรี	6.61	-	6.84	-	0.23	เพิ่มขึ้น
Kgt.12A	คลองพระร่วง	อ. สว่างวัฒนา	จ. สระแก้ว	8.57	111.00	9.85	192.40	1.28	ลดลง
T.10	ท่าจีน	อ. เมืองสุพรรณบุรี	จ. สุพรรณบุรี	3.50	-	3.76	-	0.26	เพิ่มขึ้น
T.15	ท่าจีน	อ. บางเลน	จ. นครปฐม	1.80	-	2.00	-	0.20	เพิ่มขึ้น

## สรุปพื้นที่ประสบอุทกภัย กรมชลประทาน (วันที่ 13 ต.ค. 66)

**พื้นที่ประสบอุทกภัยรวม 51 จังหวัด ดังนี้**

- ❖ **จังหวัดที่เข้าสู่ภาวะปกติ 29 จังหวัด** ได้แก่ จังหวัดเชียงใหม่ ลำพูน ลำปาง เชียงราย แม่ฮ่องสอน พะเยา น่าน นครสวรรค์ พิจิตร แพร่ กำแพงเพชร เลย สกลนคร อ่างทอง ฉะเชิงเทรา ระยอง จันทบุรี ตราด สมุทรปราการ ฉะเชิงเทรา ระนอง ชุมพร ภูเก็ต พังงา สตูล และตรัง
- ❖ **จังหวัดที่ประสบอุทกภัย 22 จังหวัด** ได้แก่ จังหวัดอุดรธานี พิจิตร สุโขทัย ตาก หนองบัวลำภู อุตรดิตถ์ ร้อยเอ็ด ขอนแก่น กาฬสินธุ์ ชัยภูมิ ยโสธร อุบลราชธานี นครราชสีมา ปราจีนบุรี สระแก้ว เพชรบูรณ์ สระบุรี ลพบุรี พระนครศรีอยุธยา ปทุมธานี อ่างทอง และสุพรรณบุรี

## กิจกรรมและการให้ความช่วยเหลือของกรมชลประทาน

- ส่วนเครื่องจักรกล สำนักงานชลประทานที่ 3 เข้าดำเนินการกำจัดวัชพืชและสิ่งกีดขวางทางน้ำคลองระบายน้ำมากกระสาย เพิ่มประสิทธิภาพการระบายน้ำบริเวณปากคลองระบายน้ำ DR.1-49L ผ่านคันกันน้ำ DK.1 ในพื้นที่ ต.พรหมพิราม อ.พรหมพิราม จ.พิจิตร
- ส่วนเครื่องจักรกล สำนักงานชลประทานที่ 13 ดำเนินการติดตั้งเครื่องสูบน้ำ ขนาด 8 นิ้ว จำนวน 1 เครื่อง ตำบลบางแคม อำเภอมืองนครปฐม จังหวัดนครปฐม เพื่อเร่งระบายน้ำออกจากพื้นที่ ช่วยเหลือประชาชนที่ได้รับผลกระทบอย่างเร่งด่วน

