

# รายงานสถานการณ์น้ำ

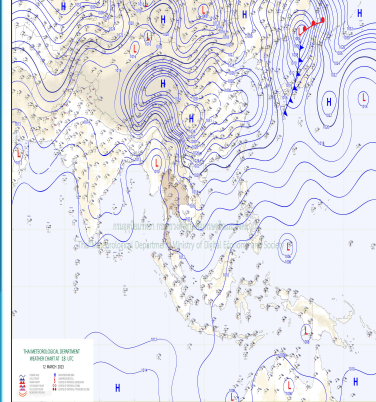
ศูนย์ปฏิบัติการน้ำอัจฉริยะ โทร. 02 669 2560 E-mail : wmsc.1460@gmail.com



วันจันทร์ที่ 13 มีนาคม 2566



## สภาพภูมิอากาศ และปริมาณฝน (วันที่ 13 มี.ค. 66 เวลา 06.00 น.)

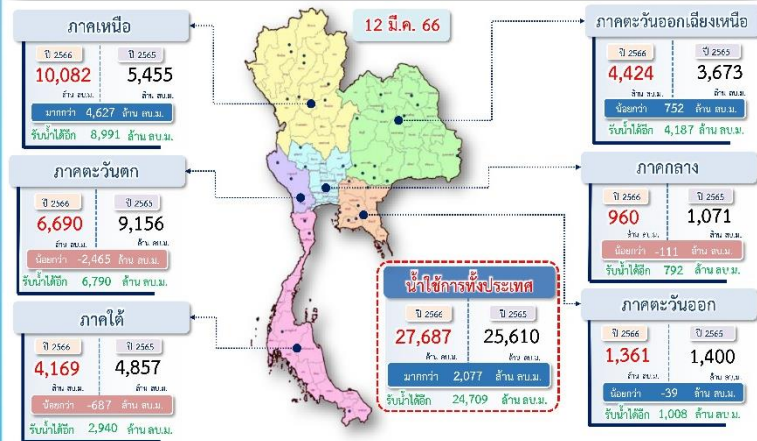


บริเวณความกดอากาศสูงหรือมวลอากาศเย็นกำลังปานกลางจากประเทศจีนแผ่ปกคลุมภาคเหนือ และภาคตะวันออกเฉียงเหนือแล้ว คาดว่าจะแผ่ปกคลุมภาคกลาง และภาคตะวันออกในระยะถัดไป ส่งผลทำให้ลมตะวันออกและลมตะวันออกเฉียงใต้ที่พัดนำความชื้นจากทะเลจีนใต้และอ่าวไทยเข้ามาปกคลุมประเทศไทยตอนบนมีกำลังแรงขึ้น ประกอบกับคลื่นกระแสลมฝ่ายตะวันตกเคลื่อนเข้าปกคลุมภาคเหนือ ในขณะที่ประเทศไทยตอนบนมีอากาศร้อน ลักษณะเช่นนี้จะทำให้บริเวณดังกล่าวมีพายุฤดูร้อนเกิดขึ้น สำหรับลมตะวันออกและลมตะวันออกเฉียงใต้ยังคงพัดปกคลุมอ่าวไทย ภาคใต้ และทะเลอันดามัน ทำให้ภาคใต้มีฝนฟ้าคะนองบางแห่ง

ปริมาณฝนตก 24 ชั่วโมงที่ผ่านมา สูงสุด 3 ลำดับ ได้แก่ อ.ร่องวาง จ.แพร่ 80.5 มม. อ.ลอง จ.แพร่ 53.5 มม. อ.เชียงดาว จ.เชียงใหม่ 52.5 มม.

แหล่งที่มา สำนักงานทรัพยากรน้ำแห่งชาติ (สทนช.)

## ปริมาณน้ำ ใช้งาน อ่างเก็บน้ำขนาดใหญ่และขนาดกลาง



## สถานการณ์น้ำ 4 เขื่อนหลักกลุ่มเจ้าพระยา (ข้อมูล ณ วันที่ 13 มี.ค. 66)

สภาพน้ำในอ่างเก็บน้ำ ภูมิพล สิริกิติ์ แควน้อยฯ และป่าสักฯ วันที่ 13 มีนาคม 2566

อ่างเก็บน้ำ	ปริมาณน้ำในอ่างฯ		ปริมาณน้ำใช้การได้		ปริมาณน้ำไหลลงอ่างฯ		ปริมาณน้ำระบาย		รับน้ำได้อีก
	ปริมาณน้ำ	% ความจุ	ปริมาณน้ำ	% ใช้การ	วันนี้	เมื่อวาน	วันนี้	เมื่อวาน	
ภูมิพล	9,654	72	5,854	61	2.61	0.04	32.00	32.00	3,808
สิริกิติ์	5,283	56	2,433	37	3.38	3.36	17.99	18.00	4,227
ภูมิพล+สิริกิติ์	14,937	65	8,287	51	5.99	3.40	49.99	50.00	8,035
แควน้อยฯ	511	54	468	52	0.00	0.58	4.32	4.32	428
ป่าสักชลสิทธิ์	457	48	454	47	0.47	0.48	4.33	4.33	503
<b>รวมทั้งหมด</b>	<b>15,904</b>	<b>64</b>	<b>9,208</b>	<b>51</b>	<b>6.46</b>	<b>4.46</b>	<b>58.64</b>	<b>58.65</b>	<b>8,967</b>

หมายเหตุ: ( ) คือ เกินความจุเก็บกักปกติ (หน่วย : ล้าน ลบ.ม.)

## โครงการจ้างแรงงานชลประทาน เพื่อช่วยเหลือเกษตรกร

(ประจำปีงบประมาณ พ.ศ. 2566) ข้อมูล ณ วันที่ 28 ก.พ. 66

โครงการจ้างแรงงานชลประทาน เพื่อช่วยเหลือเกษตรกร ประจำปีงบประมาณ พ.ศ. 2566 รวมระยะเวลาการจ้างงาน 3-10 เดือน มีแผนการจ้างจำนวน 86,000 คน ปัจจุบันมีการจ้างแรงงานไปแล้ว จำนวน 51,652 คน คิดเป็นร้อยละ 60.06



## คุณภาพน้ำ (วันที่ 13 มี.ค. 66 เวลา 07.00 น.)

(หน่วย : กรัม/ลิตร)

แม่น้ำ	สถานีเฝ้าระวัง	เกณฑ์เฝ้าระวัง	ค่าความเค็ม
เจ้าพระยา	ประปาสำแล จ.ปทุมธานี	0.25	0.17 (ปกติ)
บางปะกง	วัดบางแตน	1.00	0.11 (ปกติ)
ท่าจีน	ด้านนอกคลองจินดา	0.75	0.22 (ปกติ)
	ด้านในคลองจินดา	0.75	0.22 (ปกติ)
แม่กลอง	ปากคลองดำเนินสะดวก	2.00	0.13 (ปกติ)

## ผลจัดสรรน้ำฤดูแล้งปี 2565/66 และผลการเพาะปลูกข้าวนาปรัง

ผลจัดสรรน้ำฤดูแล้ง ปี 2565/66 (ข้อมูล ณ วันที่ 12 มี.ค.66)

ทั้งประเทศ แผนจัดสรรน้ำ 27,685 ล้าน ลบ.ม. จัดสรรน้ำไปแล้ว 17,802 ล้าน ลบ.ม. (65%)  
 คงเหลือปริมาณน้ำที่ต้องจัดสรรอีก 9,883 ล้าน ลบ.ม. (35%)  
 กลุ่มน้ำเจ้าพระยา แผนจัดสรรน้ำ 9,100 ล้าน ลบ.ม. จัดสรรน้ำไปแล้ว 6,410 ล้าน ลบ.ม. (71%)  
 คงเหลือปริมาณน้ำที่ต้องจัดสรรอีก 2,690 ล้าน ลบ.ม. (29%)  
 กลุ่มน้ำแม่กลอง แผนจัดสรรน้ำ 5,500 ล้าน ลบ.ม. จัดสรรน้ำไปแล้ว 1,849 ล้าน ลบ.ม. (34%)  
 คงเหลือปริมาณน้ำที่ต้องจัดสรรอีก 3,651 ล้าน ลบ.ม. (66%)

## การเพาะปลูกข้าวนาปรัง ปี 2565/66 (ข้อมูล ณ วันที่ 8 มี.ค.66)

ทั้งประเทศ แผนเพาะปลูกข้าวนาปรัง 10.42 ล้านไร่ เพาะปลูกไปแล้ว 9.42 ล้านไร่ (90%)  
 กลุ่มน้ำเจ้าพระยา แผนเพาะปลูกข้าวนาปรัง 6.64 ล้านไร่ เพาะปลูกไปแล้ว 6.28 ล้านไร่ (95%)  
 กลุ่มน้ำแม่กลอง แผนเพาะปลูกข้าวนาปรัง 0.84 ล้านไร่ เพาะปลูกไปแล้ว 0.24 ล้านไร่ (29%)

## กิจกรรมและการให้ความช่วยเหลือของกรมชลประทาน

- โครงการส่งน้ำและบำรุงรักษาแม่วัง สำนักงานชลประทานที่ 2 ลงพื้นที่ติดตามการดำเนินงานปรับปรุงคลองส่งน้ำสายใหญ่แม่วังฝั่งขวา กม. 0+100 - 2+280 ตำบลบ้านแลง อำเภอเมือง จังหวัดลำปาง เพื่อให้การดำเนินงานบรรลุผลตามเป้าหมายที่วางไว้ และสามารถบริหารจัดการน้ำได้อย่างมีประสิทธิภาพ
- โครงการส่งน้ำและบำรุงรักษาบางมณี สำนักงานชลประทานที่ 12 ดำเนินการกำจัดวัชพืชและสิ่งกีดขวางทางน้ำ ในคลองส่งน้ำ 1 ขวา กม.27+00 ตำบลคลองขนากอําเภอวิเศษชัยชาญ จังหวัดอ่างทอง เพื่อเพิ่มประสิทธิภาพในการส่งน้ำ และลดการแพร่ขยายพันธุ์ของวัชพืชผักตบชวา
- โครงการส่งน้ำและบำรุงรักษาแม่กลอง สำนักงานชลประทานที่ 13 ลงพื้นที่ตรวจสอบความเรียบร้อยและติดตามความก้าวหน้าของงานซ่อมแซมหินเรียงปากคลองจรเข้สามพัน ในเขตพื้นที่ ตำบลม่วงชุม อำเภอกำแพง จังหวัดกาญจนบุรี เพื่อให้การดำเนินงานเป็นไปตามแผนที่กำหนด

