

รายงานสถานการณ์น้ำฉบับผู้บริหาร

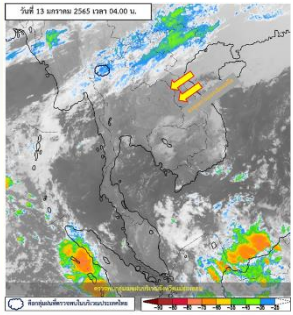


ศูนย์ปฏิบัติการน้ำอัจฉริยะ โทร. 02 669 2560 E-mail : wmsc.1460@gmail.com

วันพฤหัสบดีที่ 13 มกราคม 2565



สภาพภูมิอากาศ และปริมาณฝน (วันที่ 13 ม.ค. 65 เวลา 06.00 น.)



คลื่นกระแสลมฝ่ายตะวันตกเคลื่อนเข้าปกคลุมภาคเหนือตอนบน ทำให้บริเวณดังกล่าวมีฝนฟ้าคะนองบางแห่ง ในขณะที่บริเวณความกดอากาศสูงหรือมวลอากาศเย็นยังคงปกคลุมประเทศไทยตอนบนและทะเลจีนใต้ ลักษณะเช่นนี้ทำให้ประเทศไทยตอนบนยังคงมีอากาศเย็น กับมีหมอกในตอนเช้า สำหรับมรสุมตะวันออกเฉียงเหนือยังคงพัดปกคลุมอ่าวไทยและภาคใต้ ทำให้ภาคใต้มีฝนเล็กน้อยบางแห่ง

ปริมาณฝนตก 24 ชั่วโมงที่ผ่านมา สูงสุด 3 ลำดับ ได้แก่ อ.สามร้อยยอด จ.ประจวบคีรีขันธ์ 15.5 มม. อ.เมืองประจวบคีรีขันธ์ จ.ประจวบคีรีขันธ์ 11.5 มม. อ.ชะอวด จ.นครศรีธรรมราช 7.5 มม.

หมายเหตุ แหล่งที่มาสำนักงานทรัพยากรน้ำแห่งชาติ (สทนช.)



คุณภาพน้ำ (วันที่ 13 ม.ค.65 เวลา 06.00 น.)

(หน่วย : กรัม/ลิตร)

แม่น้ำ	สถานีเฝ้าระวัง	เกณฑ์เฝ้าระวัง	ค่าความเค็ม
แม่น้ำเจ้าพระยา	ประปาสำแล จ.ปทุมธานี	0.25	0.24 (ปกติ)
แม่น้ำบางปะกง	วัดบางคาง	2.00	0.06 (ปกติ)
แม่น้ำท่าจีน	ด้านนอกคลองจินดา	0.75	0.26 (ปกติ)
	ด้านในคลองจินดา	0.75	0.35 (ปกติ)
แม่น้ำแม่กลอง	ปากคลองดำเนินสะดวก	2.00	0.19 (ปกติ)

ผลจัดสรรน้ำฤดูแล้งปี 2564/65 และผลการเพาะปลูกข้าวนาปรัง

ผลจัดสรรน้ำฤดูแล้งปี 2564/65 (ข้อมูล ณ วันที่ 12 ม.ค.65)

- ทั้งประเทศ แผนจัดสรรน้ำ 22,280 ล้าน ลบ.ม. จัดสรรน้ำไปแล้ว 8,297 ล้าน ลบ.ม. (37%)
- คงเหลือปริมาณน้ำที่ต้องจัดสรรอีก 13,983 ล้าน ลบ.ม. (63%)
- ลุ่มน้ำเจ้าพระยา แผนจัดสรรน้ำ 5,700 ล้าน ลบ.ม. จัดสรรน้ำไปแล้ว 2,037 ล้าน ลบ.ม. (36%)
- คงเหลือปริมาณน้ำที่ต้องจัดสรรอีก 3,666 ล้าน ลบ.ม. (64%)
- ลุ่มน้ำแม่กลอง แผนจัดสรรน้ำ 5,500 ล้าน ลบ.ม. จัดสรรน้ำไปแล้ว 192 ล้าน ลบ.ม. (3%)
- คงเหลือปริมาณน้ำที่ต้องจัดสรรอีก 5,308 ล้าน ลบ.ม. (97%)

การเพาะปลูกข้าวนาปรังปี 2564/65 (ข้อมูล ณ วันที่ 5 ม.ค.65)

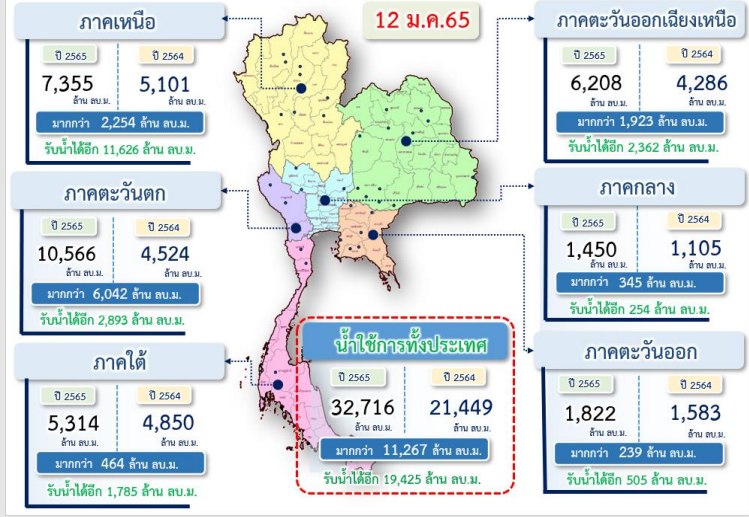
- ทั้งประเทศ แผนเพาะปลูกข้าวนาปรัง 6.41 ล้านไร่ เพาะปลูกไปแล้ว 4.05 ล้านไร่ (63.16%)
- ลุ่มน้ำเจ้าพระยา แผนเพาะปลูกข้าวนาปรัง 2.81 ล้านไร่ เพาะปลูกไปแล้ว 2.80 ล้านไร่ (99.68%)
- ลุ่มน้ำแม่กลอง แผนเพาะปลูกข้าวนาปรัง 0.84 ล้านไร่ เพาะปลูกไปแล้ว 0.06 ล้านไร่ (7%)

กิจกรรมและการให้ความช่วยเหลือของกรมชลประทาน

- โครงการส่งน้ำและบำรุงรักษาท่าโบสถ์ สำนักงานชลประทานที่ 12 พร้อมด้วยตัวแทนกลุ่มเกษตรกร ร่วมหารือแนวทางการบริหารจัดการน้ำ ในคลองระบายสุพรรณ 2 ให้สามารถกักเก็บน้ำเพื่อใช้ในการเกษตรและการอุปโภค-บริโภค ในช่วงฤดูแล้ง ณ ศาลาอเนกประสงค์ วัดเขาพระ ตำบลเขาพระ อำเภอเดิมบางนางบวช จังหวัดสุพรรณบุรี
- โครงการชลประทานกาญจนบุรี สำนักงานชลประทานที่ 13 ลงพื้นที่เพื่อตรวจสอบข้อเท็จจริงและพิจารณาแนวทางการแก้ไขปัญหากรณีนางเลียม คนบุญ ราษฎรบ้านวังขาย หมู่ที่ 2 ตำบลปรังเผล อำเภอสังขละบุรี จังหวัดกาญจนบุรี ขอพระราชทานโครงการพัฒนาแหล่งน้ำประปาภูเขาเพื่อช่วยราษฎรบ้านท่าดินแดง หมู่ที่ 1 และบ้านวังขาย หมู่ที่ 2 ซึ่งประสบปัญหาขาดแคลนน้ำสำหรับการอุปโภค-บริโภค
- โครงการชลประทานเพชรบุรี สำนักงานชลประทานที่ 14 ร่วมประชุมแก้ไขปัญหการบริหารจัดการน้ำของอ่างเก็บน้ำบ้านเขาบันได อำเภอหนองหญ้าปล้อง จังหวัดเพชรบุรี ในกรณี ได้มีการปรับเปลี่ยนตำแหน่งคณะบริหารกลุ่มผู้ใช้น้ำชลประทานอ่างเก็บน้ำบ้านเขาบันไดใหม่ ดังกฎระเบียบการใช้น้ำ และแก้ไขปัญหาระบบท่อส่งน้ำ โดยการลดขนาดท่อส่งน้ำของอ่างเก็บน้ำบ้านเขาบันได ณ ศูนย์เรียนรู้ชุมชนระดับอำเภอ หมู่ 1 บ้านอ่างศิลา ตำบลหนองหญ้าปล้อง อำเภอหนองหญ้าปล้อง จังหวัดเพชรบุรี



ปริมาณน้ำ ใช้งาน อ่างเก็บน้ำขนาดใหญ่และขนาดกลาง



สถานการณ์น้ำ 4 เขื่อนหลักลุ่มเจ้าพระยา (ข้อมูล ณ วันที่ 13 ม.ค. 65)

สภาพน้ำในอ่างเก็บน้ำ ภูมิพล สิริกิติ์ แควน้อยฯ และป่าสักฯ วันที่ 13 มกราคม 2565

อ่างเก็บน้ำ	ปริมาณน้ำในอ่างฯ		ปริมาณน้ำใช้การได้		ปริมาณน้ำไหลลงอ่างฯ		ปริมาณน้ำระบาย		รับน้ำได้อีก
	ปริมาณน้ำ	% ความจุ	ปริมาณน้ำ	% ใช้การ	วันที่	เมื่อวาน	วันที่	เมื่อวาน	
ภูมิพล	7,726	57	3,926	41	2.88	0.00	23.00	18.00	5,736
สิริกิติ์	4,316	45	1,466	22	1.24	1.32	7.48	7.57	5,194
ภูมิพล+สิริกิติ์	12,042	52	5,392	33	4.12	1.32	30.48	25.57	10,930
แควน้อยฯ	816	87	773	86	0.18	0.60	4.32	4.32	123
ป่าสักชลสิทธิ์	794	83	791	83	0.46	0.00	3.50	5.22	166
รวมทั้งหมด	13,651	55	6,955	38	4.75	1.92	38.30	35.11	11,220

*หมายเหตุ : () คือ เกินความจุเก็บกักปกติ

(หน่วย : ล้าน ลบ.ม.)

โครงการจ้างแรงงานชลประทาน เพื่อช่วยเหลือเกษตรกร



(ประจำปีงบประมาณ พ.ศ. 2565) ข้อมูล ณ วันที่ 31 ธ.ค.64

โครงการจ้างแรงงานชลประทาน เพื่อช่วยเหลือเกษตรกร ประจำปีงบประมาณ พ.ศ. 2565 รวมระยะเวลาการจ้างงาน 1-10 เดือน มีแผนการจ้างจำนวน 75,000 คน ปัจจุบันมีการจ้างแรงงานไปแล้ว จำนวน 16,645 คน คิดเป็นร้อยละ 22.19



สามารถติดตามสถานการณ์น้ำได้ที่ <http://wmsc.rid.go.th/>

