

รายงานสถานการณ์น้ำ

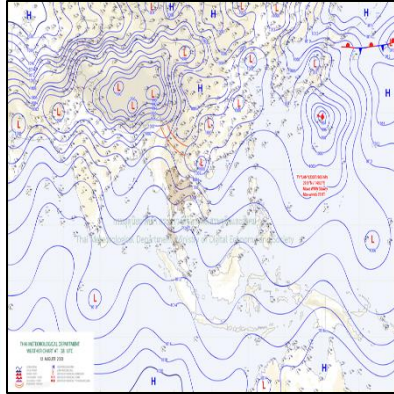
ศูนย์ปฏิบัติการน้ำอัจฉริยะ โทร. 02 669 2560 E-mail : wmsc.1460@gmail.com



วันอาทิตย์ที่ 13 สิงหาคม 2566



สภาพภูมิอากาศ และปริมาณฝน (วันที่ 13 ส.ค. 66 เวลา 06.00 น.)

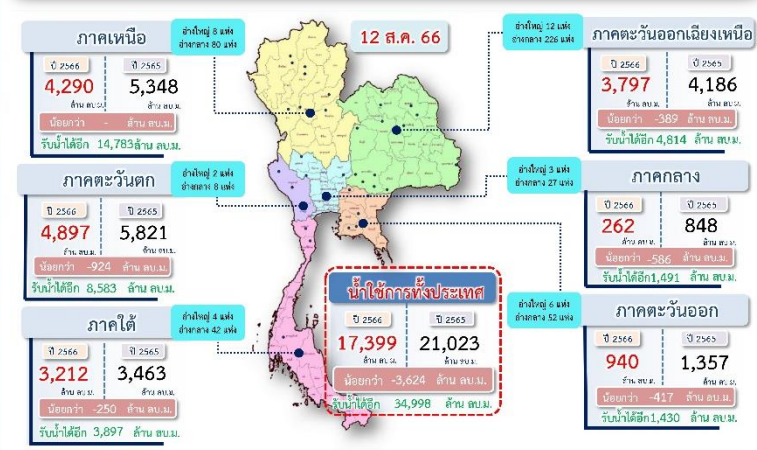


มรสุมตะวันตกเฉียงใต้ที่พัดปกคลุมทะเลอันดามัน ประเทศไทย และอ่าวไทยเริ่มมีกำลังแรงขึ้น ประกอบกับมีหย่อมความกดอากาศต่ำปกคลุมบริเวณประเทศเวียดนามตอนบน ลักษณะเช่นนี้ทำให้ประเทศไทยมีฝนตกหนักบางแห่งในภาคเหนือ ภาคตะวันออก และภาคใต้ฝั่งตะวันออก โดยมีฝนตกหนักมากบางพื้นที่ในภาคตะวันออกเฉียงเหนือ และภาคใต้ฝั่งตะวันตก

ปริมาณฝนตก 24 ชั่วโมงที่ผ่านมา สูงสุด 3 ลำดับ ได้แก่ อ.กระบุรี จ.ระนอง 96.0 มม. อ.กะเปอร์ จ.ระนอง 90.6 มม. และ อ.เมืองพังงา จ.พังงา 90.0 มม.

แหล่งที่มา สำนักงานทรัพยากรน้ำแห่งชาติ (สทนช.)

ปริมาณน้ำใช้การ อ่างเก็บน้ำขนาดใหญ่และขนาดกลาง



สถานการณ์น้ำ 4 เขื่อนหลักกลุ่มเจ้าพระยา (ข้อมูล ณ วันที่ 13 ส.ค. 66)

สถานการณ์น้ำในอ่างเก็บน้ำ ภูมิพล สิริกิติ์ แควน้อยฯ และป่าสักฯ วันที่ 13 สิงหาคม 2566

อ่างเก็บน้ำ	ปริมาณน้ำในอ่างฯ		ปริมาณน้ำใช้การได้		ปริมาณน้ำไหลลงอ่างฯ		ปริมาณน้ำระบาย		รับน้ำได้อีก
	ปริมาณน้ำ	% ความจุ	ปริมาณน้ำ	% ใช้การ	วันที่	เมื่อวาน	วันที่	เมื่อวาน	
ภูมิพล	5,766	43	1,966	20	22.38	31.84	30.00	30.00	7,696
สิริกิติ์	4,267	45	1,417	21	69.12	106.67	12.78	12.64	5,243
ภูมิพล+สิริกิติ์	10,033	44	3,383	21	91.50	138.51	42.78	42.64	12,939
แควน้อยฯ	163	17	120	13	1.64	1.48	1.30	1.30	776
ป่าสักชลสิทธิ์	91	10	88	9	0.00	0.70	1.75	1.74	869
รวมทั้งหมด	10,287	41	3,591	20	93.14	140.69	45.82	45.67	14,584

หมายเหตุ: () คือ ส่วนความจุเกินกักเก็บ (หน่วย : ล้าน ลบ.ม.)

โครงการจ้างแรงงานชลประทาน เพื่อช่วยเหลือเกษตรกร

(ประจำปีงบประมาณ พ.ศ. 2566) ข้อมูล ณ วันที่ 17 ก.ค. 66

โครงการจ้างแรงงานชลประทาน เพื่อช่วยเหลือเกษตรกร ประจำปีงบประมาณ พ.ศ. 2566 รวมระยะเวลาการจ้างงาน 3-10 เดือน มีแผนการจ้างจำนวน 86,000 คน ปัจจุบันมีการจ้างแรงงานไปแล้ว จำนวน 87,530 คน คิดเป็นร้อยละ 101.78



คุณภาพน้ำ (วันที่ 13 ส.ค. 66 เวลา 07.00 น.)

(หน่วย : กรัม/ลิตร)

แม่น้ำ	สถานีเฝ้าระวัง	เกณฑ์เฝ้าระวัง	ค่าความเค็ม
เจ้าพระยา	ประปาสำแล จ.ปทุมธานี	0.25	0.21 (ปกติ)
			วันที่ 12 ส.ค.66 ค่าสูงสุด 0.29
บางปะกง	วัดบางคาง	1.00	0.04 (ปกติ)
	ด้านนอกคลองจินดา	0.75	0.39 (ปกติ)
ท่าจีน	ด้านในคลองจินดา	0.75	0.25 (ปกติ)
	ปากคลองดำเนินสะดวก	2.00	0.13 (ปกติ)

ผลการจัดสรรน้ำฤดูฝนปี 2566 และผลการเพาะปลูกข้าวนาปี

ผลจัดสรรน้ำฤดูฝน ปี 2566 (ข้อมูล ณ วันที่ 12 ส.ค.66)

ทั้งประเทศ แผนจัดสรรน้ำ 14,851 ล้าน ลบ.ม. จัดสรรน้ำไปแล้ว 11,584 ล้าน ลบ.ม. (78%)
 กลุ่มน้ำเจ้าพระยา แผนจัดสรรน้ำ 5,500 ล้าน ลบ.ม. จัดสรรน้ำไปแล้ว 4,836 ล้าน ลบ.ม. (88%)
 กลุ่มน้ำแม่กลอง แผนจัดสรรน้ำ 3,800 ล้าน ลบ.ม. จัดสรรน้ำไปแล้ว 801 ล้าน ลบ.ม. (21%)

การเพาะปลูกข้าวนาปี (ข้อมูล ณ วันที่ 9 ส.ค.66)

ทั้งประเทศ แผนเพาะปลูกข้าวนาปี 16.98 ล้านไร่ เพาะปลูกไปแล้ว 14.05 ล้านไร่ (83%)
 กลุ่มน้ำเจ้าพระยา แผนเพาะปลูกข้าวนาปี 8.05 ล้านไร่ เพาะปลูกไปแล้ว 7.29 ล้านไร่ (91%)
 กลุ่มน้ำแม่กลอง แผนเพาะปลูกข้าวนาปี 0.88 ล้านไร่ เพาะปลูกไปแล้ว 0.37 ล้านไร่ (42%)

กิจกรรมและการให้ความช่วยเหลือของกรมชลประทาน

- โครงการชลประทานสุโขทัย ร่วมกับส่วนเครื่องจักรกล สำนักงานชลประทานที่ 4 ดำเนินการติดตั้งเครื่องสูบน้ำ จำนวน 2 เครื่อง ติดตั้งบริเวณในเขตเทศบาลเมืองสุโขทัยธานี อำเภอเมืองสุโขทัย จังหวัดสุโขทัย เพื่อเตรียมความพร้อมรับสถานการณ์ช่วงฤดูฝน
- โครงการส่งน้ำและบำรุงรักษาหนองหวาย สำนักงานชลประทานที่ 6 ดำเนินการกำจัดผักตบชวาที่กีดขวางทางน้ำตามลำน้ำพอง บริเวณหน้าฝายหนองหวาย อำเภอน้ำพอง จังหวัดขอนแก่น เพื่อเพิ่มประสิทธิภาพการบริหารจัดการน้ำช่วงฤดูฝน
- โครงการส่งน้ำและบำรุงรักษาพระยาบรรลือ สำนักงานชลประทานที่ 11 ดำเนินการกำจัดวัชพืชบริเวณ ปตร.ปลายคลองขุนศรี หมู่ที่ 9 ตำบลคลองขวาง อำเภอนิคมพัฒนา จังหวัดฉะเชิงเทรา เพื่อเพิ่มประสิทธิภาพการระบายน้ำ รวมถึงรักษาความสะอาดและลดปัญหาน้ำเน่าเสีย

