

# รายงานสถานการณ์น้ำ

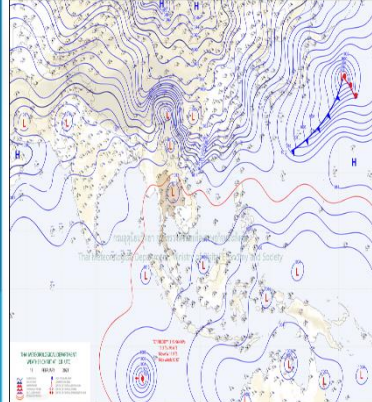
ศูนย์ปฏิบัติการน้ำอัจฉริยะ โทร. 02 669 2560 E-mail : wmsc.1460@gmail.com



วันอังคารที่ 14 กุมภาพันธ์ 2566



## สภาพภูมิอากาศ และปริมาณฝน (วันที่ 14 ก.พ. 66 เวลา 06.00 น.)



บริเวณความกดอากาศสูงกำลังค่อนข้างแรงระลอกใหม่จากประเทศจีนได้แผ่ลงมาปกคลุมบริเวณประเทศไทยตอนบนและทะเลจีนใต้ คาดว่าจะแผ่ลงมาปกคลุมภาคตะวันออกเฉียงเหนือและทะเลจีนใต้ในวันนี้ (วันที่ 14 ก.พ. 66) และจะแผ่ลงมาปกคลุมประเทศไทยตอนบนและทะเลจีนใต้ในวันรุ่งขึ้น (วันที่ 15 ก.พ. 66) บริเวณประเทศไทยตอนบนมีอากาศร้อนโดยทั่วไป ลักษณะเช่นนี้ทำให้บริเวณดังกล่าวมีพายุฝนฟ้าคะนองลมกระโชกแรง และลูกเห็บตกบางแห่ง รวมถึงอาจมีฟ้าผ่าเกิดขึ้นได้ หลังจากนั้นอุณหภูมิจะลดลง กับมีลมแรง โดยภาคตะวันออกเฉียงเหนืออุณหภูมิจะลดลง 4 – 6 องศาเซลเซียส ส่วนบริเวณภาคเหนือ ภาคกลาง รวมทั้งกรุงเทพมหานครและปริมณฑล และภาคตะวันออก อุณหภูมิจะลดลง 1 – 4 องศาเซลเซียส

ปริมาณฝนตก 24 ชั่วโมงที่ผ่านมา สูงสุด 3 อันดับ ได้แก่ อ.ราชสีเส็ด จ.ศรีสะเกษ 36.8 มม. อ.ราชสีเส็ด จ.ศรีสะเกษ 21.0 มม. อ.บางปะหัน จ.พระนครศรีอยุธยา 16.4 มม.

แหล่งที่มา สำนักงานทรัพยากรน้ำแห่งชาติ (สทนช.)



## คุณภาพน้ำ (วันที่ 14 ก.พ. 66 เวลา 07.00 น.)

(หน่วย : กรัม/ลิตร)

แม่น้ำ	สถานีเฝ้าระวัง	เกณฑ์เฝ้าระวัง	ค่าความเค็ม
เจ้าพระยา	ประปาสำแล จ.ปทุมธานี	0.25	0.17 (ปกติ)
บางปะกง	วัดบางแตน	1.00	0.06 (ปกติ)
ท่าจีน	ด้านนอกคลองจินดา	0.75	0.29 (ปกติ)
	ด้านในคลองจินดา	0.75	0.28 (ปกติ)
แม่กลอง	ปากคลองดำเนินสะดวก	2.00	0.14 (ปกติ)

## ผลจัดสรรน้ำฤดูแล้งปี 2565/66 และผลการเพาะปลูกข้าวนาปรัง

### ผลจัดสรรน้ำฤดูแล้ง ปี 2565/66 (ข้อมูล ณ วันที่ 13 ก.พ.66)

ทั้งประเทศ แผนจัดสรรน้ำ 27,685 ล้าน ลบ.ม. จัดสรรน้ำไปแล้ว 13,359 ล้าน ลบ.ม. (49%)  
 คงเหลือปริมาณน้ำที่ต้องจัดสรรอีก 14,326 ล้าน ลบ.ม. (51%)  
 กลุ่มน้ำเจ้าพระยา แผนจัดสรรน้ำ 9,100 ล้าน ลบ.ม. จัดสรรน้ำไปแล้ว 4,634 ล้าน ลบ.ม. (51%)  
 คงเหลือปริมาณน้ำที่ต้องจัดสรรอีก 4,466 ล้าน ลบ.ม. (49%)  
 กลุ่มน้ำแม่กลอง แผนจัดสรรน้ำ 5,500 ล้าน ลบ.ม. จัดสรรน้ำไปแล้ว 939 ล้าน ลบ.ม. (18%)  
 คงเหลือปริมาณน้ำที่ต้องจัดสรรอีก 4,561 ล้าน ลบ.ม. (82%)

### การเพาะปลูกข้าวนาปรัง ปี 2565/66 (ข้อมูล ณ วันที่ 8 ก.พ.66)

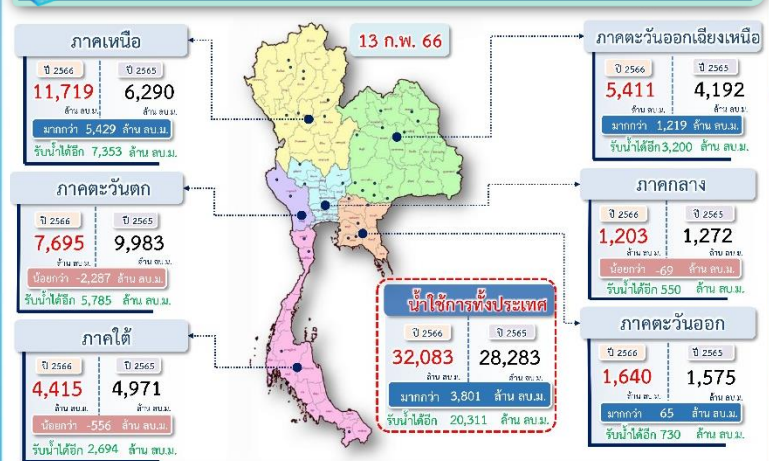
ทั้งประเทศ แผนเพาะปลูกข้าวนาปรัง 10.42 ล้านไร่ เพาะปลูกไปแล้ว 8.74 ล้านไร่ (84%)  
 กลุ่มน้ำเจ้าพระยา แผนเพาะปลูกข้าวนาปรัง 6.64 ล้านไร่ เพาะปลูกไปแล้ว 6.00 ล้านไร่ (90%)  
 กลุ่มน้ำแม่กลอง แผนเพาะปลูกข้าวนาปรัง 0.84 ล้านไร่ เพาะปลูกไปแล้ว 0.13 ล้านไร่ (16%)

## กิจกรรมและการให้ความช่วยเหลือของกรมชลประทาน

- โครงการส่งน้ำและบำรุงรักษาชลประทานพิจิตร สำนักงานชลประทานที่ 11 ดำเนินการกำจัดวัชพืชบริเวณถนนเลียบริมคลองส่งน้ำสุวรรณภูมิ ตำบลบางปู อำเภอเมืองสมุทรปราการ จังหวัดสมุทรปราการ เพื่อให้ถนนสะอาดเรียบร้อยและแก้ไขปัญหาความเดือดร้อนของประชาชนที่ใช้ถนนเลียบริมคลองสุวรรณภูมิในการเดินทาง
- โครงการส่งน้ำและบำรุงรักษาบางยาง สำนักชลประทานที่ 12 ดำเนินการกำจัดสิ่งกีดขวางทางน้ำอย่างต่อเนื่องด้วยแรงคน ในคลองส่งน้ำ 2 ขวา 1 ขวา ช่วง กม.8+300 เพื่อเพิ่มประสิทธิภาพในการส่งน้ำไปยังพื้นที่เกษตรกรรม และลดการแพร่ขยายพันธุ์ของวัชพืช ผักตบชวา ในเขตพื้นที่ตำบลลาดใหม่ อำเภอบึงสามพัน จังหวัดอำนาจเจริญ
- โครงการชลประทานเพชรบุรี สำนักงานชลประทานที่ 14 ลงพื้นที่ติดตั้งเครื่องสูบน้ำจำนวน 1 เครื่อง บริเวณ หมู่ 1 ตำบลถ้ำรงค์ และ จำนวน 2 เครื่อง บริเวณศูนย์ อปพร. หมู่ที่ 4 ตำบลถ้ำรงค์ เพื่ออุปโภคบริโภค และใช้สำหรับการเกษตร ณ ถนนบ้านลาด-พุกาม ตำบลถ้ำรงค์ อำเภอบ้านลาด จังหวัดเพชรบุรี



## ปริมาณน้ำ ใช้การ อ่างเก็บน้ำขนาดใหญ่และขนาดกลาง



## สถานการณ์น้ำ 4 เขื่อนหลักกลุ่มเจ้าพระยา (ข้อมูล ณ วันที่ 14 ก.พ. 66)

สภาพน้ำในอ่างเก็บน้ำ ภูมิพล สิริกิติ์ แควน้อยฯ และป่าสัก วันที่ 14 กุมภาพันธ์ 2566

อ่างเก็บน้ำ	ปริมาณน้ำในอ่างฯ		ปริมาณน้ำใช้การได้		ปริมาณน้ำไหลลงอ่างฯ		ปริมาณน้ำระบาย		รับน้ำได้อีก
	ปริมาณน้ำ	% ความจุ	ปริมาณน้ำ	% ใช้การ	วัน	เมื่อวาน	วัน	เมื่อวาน	
ภูมิพล	10,544	78	6,744	70	0.00	1.26	33.00	33.00	2,918
สิริกิติ์	5,703	60	2,853	43	3.83	3.80	17.04	17.01	3,807
ภูมิพล+สิริกิติ์	16,247	71	9,597	59	3.83	5.06	50.04	50.01	6,725
แควน้อยฯ	636	68	593	66	0.55	0.55	4.32	4.32	303
ป่าสักชลสิทธิ์	608	63	605	63	0.00	0.77	6.07	4.34	352
รวมทั้งหมด	17,491	70	10,795	59	4.38	6.37	60.43	58.67	7,380

\*หมายเหตุ: ( ) คือ เห็นความจุเก็บกักปกติ (หน่วย : ล้าน ลบ.ม.)

## โครงการจ้างแรงงานชลประทาน เพื่อช่วยเหลือเกษตรกร

(ประจำปีงบประมาณ พ.ศ. 2566) ข้อมูล ณ วันที่ 16 ม.ค.66  
 โครงการจ้างแรงงานชลประทาน เพื่อช่วยเหลือเกษตรกร ประจำปีงบประมาณ พ.ศ. 2566 รวมระยะเวลาการจ้างงาน 3-10 เดือน มีแผนการจ้างจำนวน 86,000 คน ปัจจุบันมีการจ้างแรงงานไปแล้ว จำนวน 24,941 คน คิดเป็นร้อยละ 29.00

