

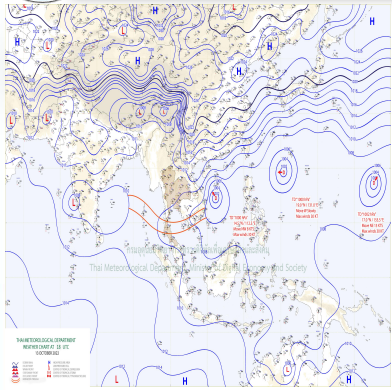
# รายงานสถานการณ์น้ำ

ศูนย์ปฏิบัติการน้ำอัจฉริยะ โทร. 02 669 2560 E-mail : wmsc.1460@gmail.com



วันศุกร์ที่ 14 ตุลาคม 2565

## สภาพภูมิอากาศ และปริมาณฝน (วันที่ 14 ต.ค. 65 เวลา 06.00 น.)



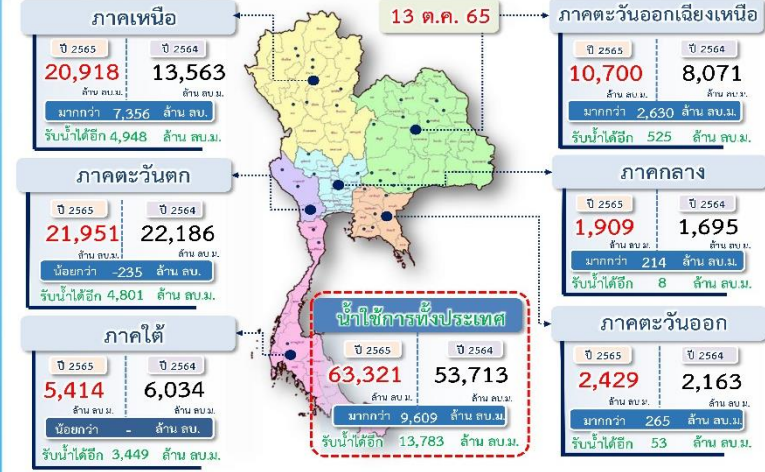
บริเวณความกดอากาศสูงหรือมวลอากาศเย็นกำลังปานกลางจากประเทศจีนยังคงปกคลุมประเทศไทยตอนบนและทะเลจีนใต้ ลักษณะเช่นนี้ทำให้ภาคตะวันออกเฉียงเหนือ ภาคกลางรวมทั้งกรุงเทพมหานครและปริมณฑล และภาคตะวันออกมีฝนน้อย ส่วนภาคเหนือและภาคตะวันออกเฉียงเหนือยังคงมีอากาศเย็นในตอนเช้า ในขณะที่ร่องมรสุมพาดผ่านภาคใต้ตอนกลางเข้าสู่พายุดีเปรสชันบริเวณทะเลจีนใต้ตอนกลาง ทำให้ภาคใต้มีฝนตกต่อเนื่องและมีฝนตกหนักบางแห่งในระยะนี้

## สถานการณ์น้ำท่า กรมชลประทาน (ข้อมูล วันที่ 14 ต.ค. 65 เวลา 06.00น.)

สถานี	แม่น้ำ	ตั้ง	ระดับน้ำ (เมตร)	ความจุ (ลบ.ม./วินาที)	ระดับน้ำ (เมตร)	ปริมาณน้ำ (ลบ.ม./วินาที)	(จุดตรวจ/ต่ำกว่า/ถึง) (เมตร)	แนวโน้ม
Y.16	ยม	อ. บางระจัน	7.30	239.00	10.77	-	3.47	ทรงตัว
Y.64	ยม	อ. บางระจัน	6.40	352.00	9.80	777.70	3.40	ทรงตัว
Y.5	ยม	อ. โพธารมย์	8.10	464.00	8.33	-	0.23	เพิ่มขึ้น
Y.40	ยม	อ. โพธารมย์	9.22	-	9.37	312.50	0.15	เพิ่มขึ้น
S.42	ป่าสัก	อ. วิเชียรบุรี	11.00	283.70	11.37	307.80	0.37	ลดลง
E.9	ชี	อ. มิถุขบุรี	11.00	398.00	11.61	834.01	0.61	ลดลง
E.16A	ชี	อ. เมืองขอนแก่น	9.60	647.00	11.21	1,257.15	1.61	ลดลง
E.29B	ลำปาว	อ. นาโพธิ์	10.00	376.00	11.18	608.00	1.18	เพิ่มขึ้น
E.91	ชี	อ. โขงเจียม	11.70	828.00	13.51	1,304.00	1.81	ลดลง
E.8A	ชี	อ. เมืองมหาสารคาม	9.50	788.00	11.94	-	2.44	ทรงตัว
E.66A	ชี	อ. รัตนบุรี	11.60	721.00	13.81	1,344.00	2.21	เพิ่มขึ้น
E.95	ชี	อ. เขมิงค์	7.50	860.00	9.37	1,241.40	1.87	เพิ่มขึ้น
E.18	ชี	อ. พุทราภรณ์	9.80	1010.00	10.71	1,900.49	0.91	เพิ่มขึ้น
E.102	ป่าสัก	อ. เมืองโคราช	9.20	-	9.98	-	0.78	ลดลง
E.2A	ชี	อ. เมืองโคราช	12.00	1030.00	12.73	1,323.99	0.73	ลดลง
E.20A	ชี	อ. นพพช.	10.00	1100.00	10.66	1,473.53	0.66	ทรงตัว
M.188A	ลำชีนิกร	อ. หนองบัว	4.90	70.00	5.38	88.92	0.48	ลดลง
M.184	มูล	อ. พนม	5.30	132.00	6.08	212.00	0.78	เพิ่มขึ้น
M.186	ลำชีนิกร	อ. หนองบัว	3.60	52.00	3.77	49.50	0.17	ลดลง
M.6A	มูล	อ. สดก.	7.95	1132.00	8.64	1,890.00	0.69	ลดลง
M.159	ลำชีนิกร	อ. จอมพระ	8.20	265.00	10.81	546.70	2.61	ลดลง
M.4	มูล	อ. พนม	8.00	940.00	9.28	2,532.00	1.28	ลดลง
M.42	วังน้ำพัน	อ. ชัยภูมิ	8.30	124.00	9.63	233.80	1.33	ลดลง
M.5	มูล	อ. รัตนบุรี	10.75	2170.00	12.64	-	1.89	ทรงตัว
M.190	ห้วยสำราญ	อ. อุบลราชธานี	7.10	180.00	7.71	210.50	0.61	ลดลง
M.9	ห้วยสำราญ	อ. เมืองอุบลราชธานี	10.00	195.00	12.76	-	2.76	ลดลง
M.182	มูล	อ. หนองบัว	10.40	1584.00	14.31	2,763.50	3.91	เพิ่มขึ้น
E.98	ชี	อ. เขมิงค์	10.00	1075.00	11.29	1,392.50	1.29	เพิ่มขึ้น
M.7	มูล	อ. เมืองอุบลราชธานี	7.00	2300.00	11.51	5,745.00	4.51	ทรงตัว
M.69	ลำชีนิกร	อ. นครราชสีมา	7.30	225.00	9.28	-	1.98	ลดลง
M.118	มูล	อ. สีคิ้ว	8.00	5100.00	9.29	6,846.00	1.29	ลดลง
C.13	ลำพระยา	อ. สรรพยา	16.34	2690.00	17.36	3,169.00	1.02	ลดลง
C.36	ลำพระยา	อ. พระนครศรีอยุธยา	4.35	1155.00	5.79	1,945.00	1.44	เพิ่มขึ้น
C.35	คลองมะขาม	อ. บางบาล	4.36	420.00	5.28	958.00	2.67	ทรงตัว
C.37	คลองมะขาม	อ. บางบาล	4.14	135.00	5.80	287.00	1.66	เพิ่มขึ้น
C.67	น้อย	อ. เสนา	2.75	-	5.78	-	3.03	เพิ่มขึ้น
C.68	น้อย	อ. เสนา	3.20	-	4.98	-	1.78	เพิ่มขึ้น
S.32	ป่าสัก	อ. เมืองสุพรรณบุรี	12.80	973.00	13.37	-	0.57	ลดลง
S.26	ป่าสัก	อ. พนา	7.20	657.00	9.62	1,010.00	2.42	ลดลง
S.5	ป่าสัก	อ. พระนครศรีอยุธยา	4.70	1840.00	4.92	-	0.22	เพิ่มขึ้น
Kgt.1	ปราจีนบุรี	อ. เมืองปราจีนบุรี	4.13	774.00	4.35	-	0.22	ลดลง
Kgt.3	ปราจีนบุรี	อ. กบินทร์บุรี	8.79	491.70	9.60	624.00	0.81	ลดลง
Kgt.12A	คลองพระปรง	อ. ปะทิวเมรุ	8.57	132.00	8.73	-	0.16	เพิ่มขึ้น
K.49	ลำพูน	อ. ปะทิวเมรุ	4.50	-	4.74	-	0.24	ลดลง
T.13	ท่าจีน	อ. เมืองสมุทรสาคร	2.40	-	3.45	-	1.05	เพิ่มขึ้น

ปริมาณฝนตก 24 ชั่วโมงที่ผ่านมาสูงสุด 3 ลำดับ ได้แก่ อ.มณัง จ.สตูล 103.4 มม. อ.ถาง จ.ภูเก็ต 83.9 มม. และ อ.ทุ่งท่า จ.สตูล 69.5 มม.

## ปริมาณน้ำ เก็บกัก อ่างเก็บน้ำขนาดใหญ่และขนาดกลาง



## สถานการณ์น้ำ 4 เขื่อนหลักกลุ่มเจ้าพระยา (ข้อมูล ณ วันที่ 14 ต.ค. 65)

สภาพน้ำอ่างเก็บน้ำ ภูมิพล สิริกิติ์ แควน้อยฯ และป่าสักฯ วันที่ 14 ตุลาคม 2565

อ่างเก็บน้ำ	ปริมาณน้ำในอ่างฯ		ปริมาณน้ำใช้การได้		ปริมาณน้ำไหลลงอ่างฯ		ปริมาณน้ำระบาย		รับน้ำได้อีก
	ปริมาณน้ำ	% ความจุ	ปริมาณน้ำ	% ใช้การ	วันนี้	เมื่อวาน	วันนี้	เมื่อวาน	
ภูมิพล	11,467	85	7,667	79	64.80	84.87	1.00	0.00	1,995
สิริกิติ์	6,709	71	3,859	58	25.62	29.61	3.00	2.66	2,801
ภูมิพล+สิริกิติ์	18,176	79	11,526	71	90.42	114.48	4.00	2.66	4,796
แควน้อยฯ	952	101	909	101	13.07	14.08	12.96	12.96	0
ป่าสักชลสิทธิ์	1,034	108	1,031	108	49.33	61.31	62.29	70.90	0
<b>รวมทั้งหมด</b>	<b>20,162</b>	<b>81</b>	<b>13,466</b>	<b>74</b>	<b>152.82</b>	<b>189.87</b>	<b>79.25</b>	<b>86.52</b>	<b>4,796</b>

\*หมายเหตุ: ( ) คือ ส่วนความจุที่กักปิด (หน่วย : ล้าน ลบ.ม.)

## กิจกรรมและการให้ความช่วยเหลือของกรมชลประทาน

โครงการชลประทานเพชรบุรี สำนักงานชลประทานที่ 14 ลงพื้นที่ติดตั้งเครื่องสูบน้ำขนาด 4-8 นิ้ว พร้อมท่อความยาว 70 เมตร เพื่อเร่งระบายน้ำในพื้นที่การเกษตรที่ได้รับผลกระทบจากฝนตกหนัก ทำให้มีน้ำท่วมขังในพื้นที่การเกษตรประมาณ จำนวน 40 ไร่ ณ บริเวณบ้านห้วยตะหวาย หมู่ที่ 9 ตำบลท่าไม้รัก อำเภอยาง่าง จังหวัดเพชรบุรี

## สรุปพื้นที่ประสบอุทกภัย กรมชลประทาน (วันที่ 14 ต.ค. 65)

- พื้นที่ได้รับผลกระทบรวม 52 จังหวัด ดังนี้
- ❖ จังหวัดที่เข้าสู่ภาวะปกติ 22 จังหวัด ได้แก่ จังหวัดแม่ฮ่องสอน เชียงใหม่ น่าน ลำพูน พะเยา ลำปาง เชียงราย อุดรธานี กำแพงเพชร ตาก อุดรธานี เลย นครนายก จันทบุรี ชลบุรี ตราด สระแก้ว สมุทรปราการ ระนอง ภูเก็ต และสตูล
  - ❖ จังหวัดที่ประสบอุทกภัย 30 จังหวัด ได้แก่ จังหวัดพิจิตร พิษณุโลก นครสวรรค์ สุโขทัยหนองบัวลำภู ชัยภูมิ ขอนแก่น ร้อยเอ็ด มหาสารคาม ยโสธร อุบลราชธานี นครราชสีมา ศรีสะเกษ สุรินทร์บุรีรัมย์ ฉะเชิงเทรา ปราจีนบุรี ระยอง ลพบุรี เพชรบูรณ์ สระบุรี ปทุมธานี พระนครศรีอยุธยา อ่างทองสิงห์บุรี ชัยนาท อุทัยธานี สุพรรณบุรี นครปฐม และกาญจนบุรี

## สถานการณ์น้ำในกลุ่มน้ำเจ้าพระยา (วันที่ 14 ต.ค. 65)

- แม่น้ำป่าสัก สถานี P17** อ.บรรพตพิสัย จ.นครสวรรค์ ปริมาณน้ำไหลผ่าน 792 ลบ.ม./วินาที (เมื่อวาน 948 ลบ.ม./วินาที) ระดับน้ำ +36.60 ม.รทก. ต่ำกว่าตลิ่ง 2.77 ม.
- แม่น้ำน่าน สถานี N.67** อ.ชุมแสง จ.นครสวรรค์ ปริมาณน้ำไหลผ่าน 1,359 ลบ.ม./วินาที (เมื่อวาน 1,361 ลบ.ม./วินาที) ระดับน้ำ +27.83 ม.รทก. ต่ำกว่าตลิ่ง 0.47 ม.
- แม่น้ำเจ้าพระยา สถานี C.2** อ.เมือง จ.นครสวรรค์ ปริมาณน้ำไหลผ่าน 3,019 ลบ.ม./วินาที (เมื่อวาน 3,059 ลบ.ม./วินาที) ระดับน้ำ +25.22 ม.รทก. ต่ำกว่าตลิ่ง 0.48 ม.
- เขื่อนเจ้าพระยา สถานี C.13** อ.สรรพยา จ.ชัยนาท ปริมาณน้ำไหลผ่าน 3,154 ลบ.ม./วินาที (เมื่อวาน 3,169 ลบ.ม./วินาที) ระดับน้ำเหนือเขื่อน +17.66 ม.รทก. (เมื่อวาน +17.71 ม.รทก.) ระดับน้ำท้ายเขื่อน 17.36 ม.รทก.
- แม่น้ำป่าสัก** เขื่อนป่าสักชลสิทธิ์ ระบาย 720.959 ลบ.ม./วินาที (เมื่อวาน 820.579 ลบ.ม./วินาที) ท้ายเขื่อนพระรามหกที่สถานีวัดน้ำ S.26 ปริมาณน้ำไหลผ่าน 1,010 ลบ.ม./วินาที (เมื่อวาน 1,028 ลบ.ม./วินาที) ปริมาณน้ำคลองระพีพัฒน์ผ่านประตูพระนารายณ์ 109 ลบ.ม./วินาที (เมื่อวาน 111 ลบ.ม./วินาที)
- แม่น้ำเจ้าพระยา C.29A** อ.บางไทร จ.พระนครศรีอยุธยา ปริมาณน้ำไหลผ่านเฉลี่ย 2,948 ลบ.ม./วินาที (เมื่อวาน 3,100 ลบ.ม./วินาที)

