

รายงานสถานการณ์น้ำ

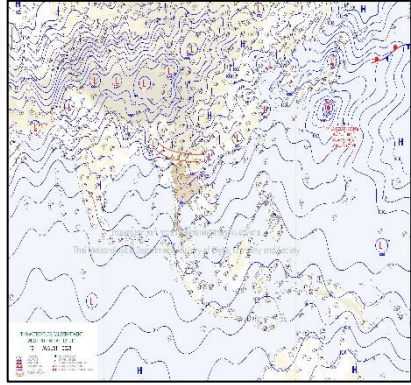
ศูนย์ปฏิบัติการน้ำอัจฉริยะ โทร. 02 669 2560 E-mail : wmsc.1460@gmail.com



วันจันทร์ที่ 14 สิงหาคม 2566



สภาพภูมิอากาศ และปริมาณฝน (วันที่ 14 ส.ค. 66 เวลา 06.00 น.)

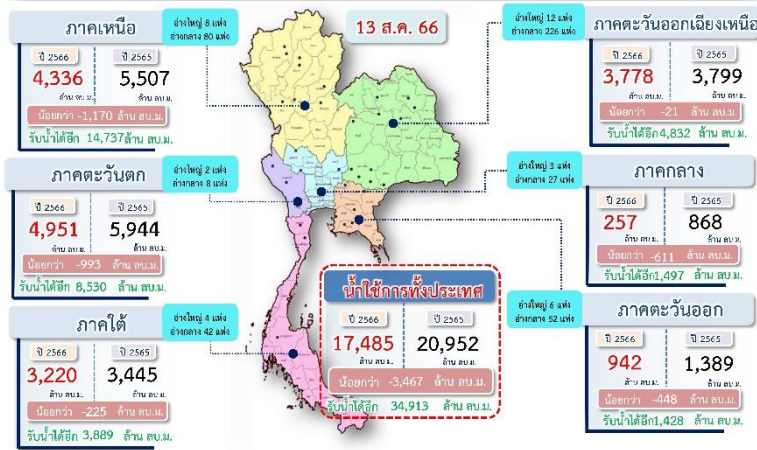


มรสุมตะวันตกเฉียงใต้กำลังค่อนข้างแรงพัดปกคลุมทะเลอันดามัน ประเทศไทย และอ่าวไทย ประกอบกับร่องมรสุมพาดผ่านตอนบนของภาคเหนือ และประเทศลาวตอนบน เข้าสู่หย่อมความกดอากาศต่ำบริเวณประเทศเวียดนามตอนบน และอ่าวตังเกี๋ย ลักษณะเช่นนี้ทำให้ประเทศไทยมีฝนตกหนักบางแห่งในภาคกลาง และภาคใต้ฝั่งตะวันออก โดยมีฝนตกหนักมากบางพื้นที่ในภาคเหนือ ภาคตะวันออกเฉียงเหนือ ภาคตะวันออก และภาคใต้ฝั่งตะวันตก

ปริมาณฝนตก 24 ชั่วโมงที่ผ่านมา สูงสุด 3 ลำดับ ได้แก่ อ.บึงกาฬ จ.บึงกาฬ 155.8 มม. อ.กะทู้ จ.ภูเก็ต 99.2 มม. และ อ.กะเปอร์ จ.ระนอง 97.5 มม.

แหล่งที่มา สำนักงานทรัพยากรน้ำแห่งชาติ (สทนช.)

ปริมาณน้ำใช้การ อ่างเก็บน้ำขนาดใหญ่และขนาดกลาง



สถานการณ์น้ำ 4 เขื่อนหลักกลุ่มเจ้าพระยา (ข้อมูล ณ วันที่ 14 ส.ค. 66)

สภาพน้ำในอ่างเก็บน้ำ ภูมิพล สิริกิติ์ แควน้อยฯ และป่าสัก วันที่ 14 สิงหาคม 2566

อ่างเก็บน้ำ	ปริมาณน้ำในอ่าง		ปริมาณน้ำใช้การได้		ปริมาณน้ำไหลลงอ่าง		ปริมาณน้ำระบาย		รับน้ำได้อีก
	ปริมาณน้ำ	% ความจุ	ปริมาณน้ำ	% ใช้การ	วันที่	เมื่อวาน	วันที่	เมื่อวาน	
ภูมิพล	5,749	43	1,949	20	13.06	22.38	30.00	30.00	7,713
สิริกิติ์	4,287	45	1,437	22	33.93	69.12	12.98	12.78	5,223
ภูมิพล+สิริกิติ์	10,036	44	3,386	21	46.99	91.50	42.98	42.78	12,936
แควน้อยฯ	163	17	120	13	1.48	1.64	1.30	1.30	776
ป่าสักชลสิทธิ์	89	9	86	9	0.00	0.00	1.74	1.75	871
รวมทั้งหมด	10,289	41	3,593	20	48.47	93.14	46.02	45.82	14,582

หมายเหตุ: () คือ เก็บรวมขุ่นกับปกติ (หน่วย : ล้าน ลบ.ม.)

โครงการจ้างแรงงานชลประทาน เพื่อช่วยเหลือเกษตรกร

(ประจำปีงบประมาณ พ.ศ. 2566) ข้อมูล ณ วันที่ 17 ก.ค. 66

โครงการจ้างแรงงานชลประทาน เพื่อช่วยเหลือเกษตรกร ประจำปีงบประมาณ พ.ศ. 2566 รวมระยะเวลาการจ้างงาน 3-10 เดือน มีแผนการจ้างจำนวน 86,000 คน ปัจจุบันมีการจ้างแรงงานไปแล้ว จำนวน 87,530 คน คิดเป็นร้อยละ 101.78



คุณภาพน้ำ (วันที่ 14 ส.ค. 66 เวลา 07.00 น.)

(หน่วย : กรัม/ลิตร)

แม่น้ำ	สถานีเฝ้าระวัง	เกณฑ์เฝ้าระวัง	ค่าความเค็ม
เจ้าพระยา	ประปาสำแล จ.ปทุมธานี	0.25	0.21 (ปกติ)
			วันที่ 13 ส.ค.66 ค่าสูงสุด 0.24
บางปะกง	วัดบางคาง	1.00	0.03 (ปกติ)
ท่าจีน	ด้านนอกคลองจินดา	0.75	0.37 (ปกติ)
	ด้านในคลองจินดา	0.75	0.23 (ปกติ)
แม่กลอง	ปากคลองดำเนินสะดวก	2.00	0.13 (ปกติ)

ผลการจัดสรรน้ำฤดูฝนปี 2566 และผลการเพาะปลูกข้าวนาปี

ผลจัดสรรน้ำฤดูฝน ปี 2566 (ข้อมูล ณ วันที่ 13 ส.ค.66)

ทั้งประเทศ แผนจัดสรรน้ำ 14,851 ล้าน ลบ.ม. จัดสรรน้ำไปแล้ว 11,712 ล้าน ลบ.ม. (79%)
 กลุ่มน้ำเจ้าพระยา แผนจัดสรรน้ำ 5,500 ล้าน ลบ.ม. จัดสรรน้ำไปแล้ว 4,882 ล้าน ลบ.ม. (89%)
 กลุ่มน้ำแม่กลอง แผนจัดสรรน้ำ 3,800 ล้าน ลบ.ม. จัดสรรน้ำไปแล้ว 818 ล้าน ลบ.ม. (22%)

การเพาะปลูกข้าวนาปี (ข้อมูล ณ วันที่ 9 ส.ค.66)

ทั้งประเทศ แผนเพาะปลูกข้าวนาปี 16.98 ล้านไร่ เพาะปลูกไปแล้ว 14.05 ล้านไร่ (83%)
 กลุ่มน้ำเจ้าพระยา แผนเพาะปลูกข้าวนาปี 8.05 ล้านไร่ เพาะปลูกไปแล้ว 7.29 ล้านไร่ (91%)
 กลุ่มน้ำแม่กลอง แผนเพาะปลูกข้าวนาปี 0.88 ล้านไร่ เพาะปลูกไปแล้ว 0.37 ล้านไร่ (42%)

กิจกรรมและการให้ความช่วยเหลือของกรมชลประทาน

- โครงการส่งน้ำและบำรุงรักษาทำบัว สำนักงานชลประทานที่ 3 ดำเนินการกำจัดวัชพืชคลองส่งน้ำ ช.79 กม.0+000 ถึง กม.1+000 ในเขตพื้นที่หมู่ที่ 5 ตำบลดงกลาง อำเภอเมือง จังหวัดพิจิตร เพื่อให้สามารถส่งน้ำได้มีประสิทธิภาพมากยิ่งขึ้น
- โครงการส่งน้ำและบำรุงรักษาธาราขบุรีฝั่งซ้าย สำนักงานชลประทานที่ 13 ดำเนินการกำจัดวัชพืชและสิ่งกีดขวางทางน้ำ บริเวณคลองส่งน้ำ ร2 ซ้าย - สายใหญ่บางป่า ตำบลบางป่า อำเภอเมือง จังหวัดราชบุรี กม.0+000 ถึง กม.0+300 เพื่อเปิดทางให้น้ำไหลผ่านได้อย่างมีประสิทธิภาพมากยิ่งขึ้น
- โครงการก่อสร้าง สำนักงานชลประทานที่ 14 ลงพื้นที่ติดตามความก้าวหน้าโครงการระบบส่งน้ำอ่างเก็บน้ำห้วยหนองกระชิต พร้อมอาคารประกอบอื่น ณ หมู่ 7 บ้านหนองกระชิต ตำบลไร่เก่า อำเภอสามร้อยยอด จังหวัดประจวบคีรีขันธ์ เพื่อให้การก่อสร้างดำเนินงานเป็นไปตามแผนที่วางไว้

