

# รายงานสถานการณ์น้ำ

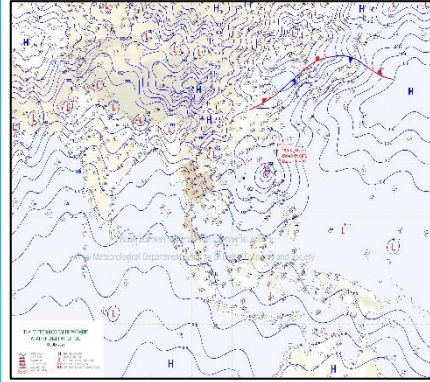
ศูนย์ปฏิบัติการน้ำอัจฉริยะ โทร. 02 669 2560 E-mail : wmsc.1460@gmail.com



วันเสาร์ที่ 15 กรกฎาคม 2566



## สภาพภูมิอากาศ และปริมาณฝน (วันที่ 15 ก.ค. 66 เวลา 06.00 น.)

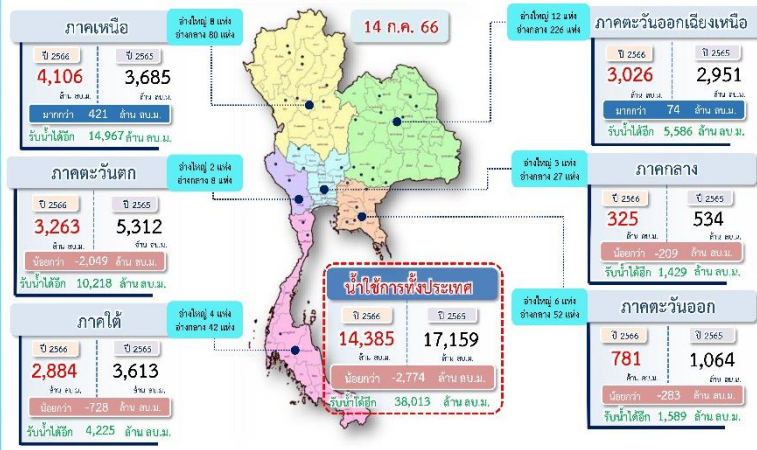


มรสุมตะวันตกเฉียงใต้ที่พัดปกคลุมทะเลอันดามันประเทศไทย และอ่าวไทยเริ่มมีกำลังแรงขึ้น ประกอบกับมีหย่อมความกดอากาศต่ำปกคลุมประเทศเวียดนามตอนบน ลักษณะเช่นนี้ทำให้ประเทศไทยมีฝนตกหนักบางแห่งในภาคตะวันออกเฉียงเหนือและภาคตะวันออก

ปริมาณฝนตก 24 ชั่วโมงที่ผ่านมา สูงสุด 3 ลำดับ ได้แก่ อ.เขาคิชฌกูฏ จ.จันทบุรี 72.6 มม. อ.พะโต๊ะ จ.ชุมพร 70.5 มม. และ อ.แก่งหางแมว จ.จันทบุรี 67.6 มม.

แหล่งที่มา สำนักงานทรัพยากรน้ำแห่งชาติ (สทนช.)

## ปริมาณน้ำใช้การ อ่างเก็บน้ำขนาดใหญ่และขนาดกลาง



## สถานการณ์น้ำ 4 เขื่อนหลักกลุ่มเจ้าพระยา (ข้อมูล ณ วันที่ 15 ก.ค. 66)

อ่างเก็บน้ำ	ปริมาณน้ำในอ่างฯ		ปริมาณน้ำใช้การได้		ปริมาณน้ำไหลลงอ่างฯ		ปริมาณน้ำระบาย		รับน้ำได้อีก
	ปริมาณน้ำ	% ความจุ	ปริมาณน้ำ	% ใช้การ	วันนี้	เมื่อวาน	วันนี้	เมื่อวาน	
ภูมิพล	6,108	45	2,308	24	4.85	12.70	22.00	22.00	7,354
สิริกิติ์	3,650	38	800	12	8.02	6.48	15.00	14.99	5,860
ภูมิพล+สิริกิติ์	9,758	42	3,108	19	12.87	19.18	37.00	36.99	13,214
แควน้อยฯ	160	17	117	13	1.47	0.83	1.73	1.73	780
ป่าสักชลสิทธิ์	114	12	111	12	0.36	0.79	1.04	1.04	846
รวมทั้งหมด	10,031	40	3,335	18	14.70	20.80	39.77	39.76	14,840

## โครงการจ้างแรงงานชลประทาน เพื่อช่วยเหลือเกษตรกร

(ประจำปีงบประมาณ พ.ศ. 2566) ข้อมูล ณ วันที่ 30 มิ.ย. 66  
โครงการจ้างแรงงานชลประทาน เพื่อช่วยเหลือเกษตรกร ประจำปีงบประมาณ พ.ศ. 2566 รวมระยะเวลาการจ้างงาน 3-10 เดือน มีแผนการจ้างจำนวน 86,000 คน ปัจจุบันมีการจ้างแรงงานไปแล้ว จำนวน 85,771 คน คิดเป็นร้อยละ 99.73



## คุณภาพน้ำ (วันที่ 15 ก.ค. 66 เวลา 07.00 น.)

แม่น้ำ	สถานีเฝ้าระวัง	เกณฑ์เฝ้าระวัง	ค่าความเค็ม
เจ้าพระยา	ประปาสำแล จ.ปทุมธานี	0.25	0.19 (ปกติ) วันที่ 14 ก.ค.66 ค่าสูงสุด 0.22
	บึงปะกง	ปตร.หาดยาง (ควบคุมตลอดทั้งปี)	1.00
ท่าจีน	ด้านนอกคลองจินดา	0.75	0.30 (ปกติ)
	ด้านในคลองจินดา	0.75	0.27 (ปกติ)
แม่กลอง	ปากคลองดำเนินสะดวก	2.00	0.15 (ปกติ)

## ผลการจัดสรรน้ำฤดูฝนปี 2566 และผลการเพาะปลูกข้าวนาปี

ผลจัดสรรน้ำฤดูฝน ปี 2566 (ข้อมูล ณ วันที่ 14 ก.ค.66)

ทั้งประเทศ แผนจัดสรรน้ำ 14,851 ล้าน ลบ.ม. จัดสรรน้ำไปแล้ว 8,419 ล้าน ลบ.ม. (57%)  
ลุ่มน้ำเจ้าพระยา แผนจัดสรรน้ำ 5,500 ล้าน ลบ.ม. จัดสรรน้ำไปแล้ว 3,653 ล้าน ลบ.ม. (66%)  
ลุ่มน้ำแม่กลอง แผนจัดสรรน้ำ 3,800 ล้าน ลบ.ม. จัดสรรน้ำไปแล้ว 257 ล้าน ลบ.ม. (7%)

## การเพาะปลูกข้าวนาปี (ข้อมูล ณ วันที่ 12 ก.ค.66)

ทั้งประเทศ แผนเพาะปลูกข้าวนาปี 16.98 ล้านไร่ เพาะปลูกไปแล้ว 11.66 ล้านไร่ (69%)  
ลุ่มน้ำเจ้าพระยา แผนเพาะปลูกข้าวนาปี 8.05 ล้านไร่ เพาะปลูกไปแล้ว 6.69 ล้านไร่ (83%)  
ลุ่มน้ำแม่กลอง แผนเพาะปลูกข้าวนาปี 0.88 ล้านไร่ เพาะปลูกไปแล้ว 0.24 ล้านไร่ (27%)

## กิจกรรมและการให้ความช่วยเหลือของกรมชลประทาน

- โครงการส่งน้ำและบำรุงรักษาตงเศรษฐี สำนักงานชลประทานที่ 3 ลงพื้นที่กำจัดวัชพืชคลองส่งน้ำซี 74 กม.2+300 ถึง 3+320 ตำบลวังหว้า อำเภอดงพวนหิน จังหวัดพิจิตร เพื่อให้การบริหารจัดการน้ำในเขตพื้นที่เป็นไปอย่างมีประสิทธิภาพ
- โครงการส่งน้ำและบำรุงรักษาแม่ยม สำนักงานชลประทานที่ 4 ลงพื้นที่ตรวจติดตามการปฏิบัติงานกำจัดวัชพืช (ผักตบชวา) บริเวณห้วยร่องผาดำบลแม่จ๊ะ อำเภอดงพวน จังหวัดแพร่ เพื่อไม่ให้มีวัชพืชสะสมกีดขวางทางน้ำ และเพิ่มประสิทธิภาพในการบริหารจัดการน้ำสำหรับการเกษตร
- โครงการส่งน้ำและบำรุงรักษาห้วยโงม สำนักงานชลประทานที่ 5 ดำเนินการกำจัดวัชพืชและสิ่งกีดขวางทางน้ำ ณ สะพานข้ามลำน้ำโงม บริเวณหน้าวัดศรีชุมภูมอค์คือ ตำบลน้ำโง อำเภอนาทอง จังหวัดหนองคาย เพื่อเปิดทางน้ำไหลและเพื่อเป็นการเพิ่มประสิทธิภาพในการระบายน้ำในช่วงฤดูน้ำหลาก

