

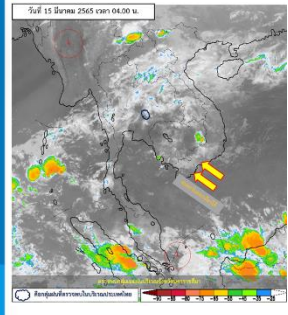
รายงานสถานการณ์น้ำฉบับผู้บริหาร



ศูนย์ปฏิบัติการน้ำอัจฉริยะ โทร. 02 669 2560 E-mail : wmsc.1460@gmail.com

วันอังคารที่ 15 มีนาคม 2565

สภาพภูมิอากาศ และปริมาณฝน (วันที่ 15 มี.ค. 65 เวลา 06.00 น.)

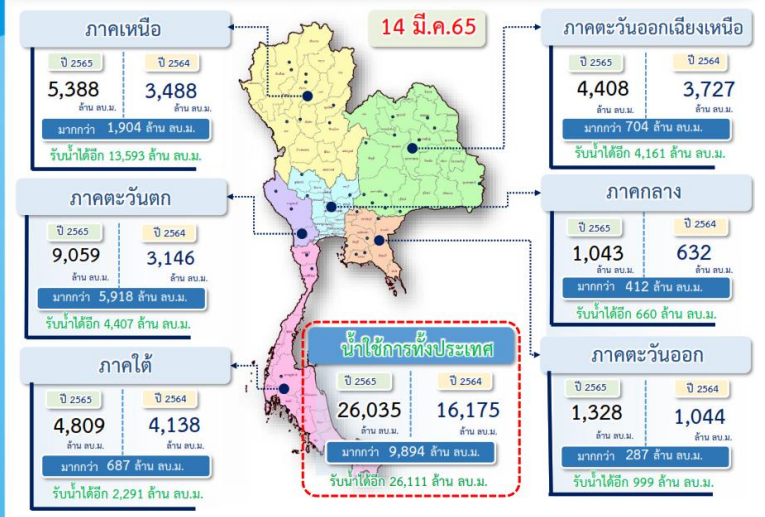


ความกดอากาศต่ำเนื่องจากความร้อนปกคลุมประเทศไทยตอนบน ทำให้ประเทศไทยตอนบนมีอากาศร้อนกับมีฟ้าหลัวในตอนกลางวัน และมีอากาศร้อนจัดบางพื้นที่ ในขณะที่ลมฝ่ายตะวันตกในระดับบนเคลื่อนเข้าปกคลุมภาคเหนือ และภาคตะวันออกเฉียงเหนือตอนบน ประกอบกับมีได้และลมตะวันออกเฉียงใต้พัดปกคลุมภาคเหนือตอนล่าง ภาคตะวันออกเฉียงเหนือตอนล่าง ภาคกลาง และภาคตะวันออก ทำให้บริเวณดังกล่าวมีฝนฟ้าคะนองบางแห่ง ขอให้ประชาชนบริเวณประเทศไทยตอนบนดูแลรักษาสุขภาพเนื่องจากสภาพอากาศที่ร้อนชื้น รวมถึงระวังอันตรายจากฝนฟ้าคะนอง และลมกระโชกแรงที่จะเกิดขึ้นไว้ด้วยสำหรับภาคใต้

ปริมาณฝนตก 24 ชั่วโมงที่ผ่านมา สูงสุด 3 ลำดับ ได้แก่ อ.เมืองสตูล จ.สตูล 74.0 มม. อ.นาทวี จ.สงขลา 72.5 มม. และ อ.งขลา จ.พัทลุง 56.4 มม.

หมายเหตุ แหล่งที่มาสำนักงานทรัพยากรน้ำแห่งชาติ (สทนช.)

ปริมาณน้ำ ใช้งาน อ่างเก็บน้ำขนาดใหญ่และขนาดกลาง



สถานการณ์น้ำ 4 เขื่อนหลักกลุ่มเจ้าพระยา (ข้อมูล ณ วันที่ 15 มี.ค. 65)

สภาพน้ำในอ่างเก็บน้ำ ภูมิพล สิริกิติ์ แควน้อยฯ และป่าสักฯ วันที่ 15 มีนาคม 2565

อ่างเก็บน้ำ	ปริมาณน้ำในอ่างฯ		ปริมาณน้ำใช้การได้		ปริมาณน้ำไหลลงอ่างฯ		ปริมาณน้ำระบาย		รับน้ำได้อีก
	ปริมาณน้ำ	% ความจุ	ปริมาณน้ำ	% ใช้การ	วันนี้	เมื่อวาน	วันนี้	เมื่อวาน	
ภูมิพล	6,508	48	2,708	28	0.00	0.00	14.00	14.00	6,954
สิริกิติ์	4,009	42	1,159	17	3.08	3.05	12.04	12.02	5,501
ภูมิพล+สิริกิติ์	10,517	46	3,867	24	3.08	3.05	26.04	26.02	12,455
แควน้อยฯ	596	63	553	62	1.44	1.44	4.32	4.32	343
ป่าสักชลสิทธิ์	530	55	527	55	0.00	0.00	3.48	3.46	430
รวมทั้งหมด	11,643	47	4,947	27	4.52	4.49	33.84	33.80	13,228

*หมายเหตุ : () คือ เก็บความจุเทียบกับปกติ (หน่วย : ล้าน ลบ.ม.)

โครงการจ้างแรงงานชลประทาน เพื่อช่วยเหลือเกษตรกร

(ประจำปีงบประมาณ พ.ศ. 2565) ข้อมูล ณ วันที่ 28 ก.พ.65

โครงการจ้างแรงงานชลประทาน เพื่อช่วยเหลือเกษตรกร ประจำปีงบประมาณ พ.ศ. 2565 รวมระยะเวลาการจ้างงาน 1-10 เดือน มีแผนการจ้างจำนวน 75,000 คน ปัจจุบันมีการจ้างแรงงานไปแล้ว จำนวน 36,856 คน คิดเป็นร้อยละ 49.14

คุณภาพน้ำ (วันที่ 15 มี.ค.65 เวลา 06.00 น.)

(หน่วย : กรัม/ลิตร)

แม่น้ำ	สถานีเฝ้าระวัง	เกณฑ์เฝ้าระวัง	ค่าความเค็ม
แม่น้ำเจ้าพระยา	ประปาสำแล จ.ปทุมธานี	0.25	0.18 (ปกติ)
แม่น้ำบางปะกง	วัดบางคาง	2.00	0.05 (ปกติ)
แม่น้ำท่าจีน	ด้านนอกคลองจินดา	0.75	0.27 (ปกติ)
	ด้านในคลองจินดา	0.75	0.09 (ปกติ)
แม่น้ำแม่กลอง	ปากคลองดำเนินสะดวก	2.00	0.14 (ปกติ)

ผลจัดสรรน้ำฤดูแล้งปี 2564/65 และผลการเพาะปลูกข้าวนาปรัง

ผลจัดสรรน้ำฤดูแล้งปี 2564/65 (ข้อมูล ณ วันที่ 14 มี.ค.65)

ทั้งประเทศ แผนจัดสรรน้ำ 22,280 ล้าน ลบ.ม. จัดสรรน้ำไปแล้ว 15,826 ล้าน ลบ.ม. (71%) คงเหลือปริมาณน้ำที่ต้องจัดสรรอีก 6,454 ล้าน ลบ.ม. (29%)

ลุ่มน้ำเจ้าพระยา แผนจัดสรรน้ำ 5,700 ล้าน ลบ.ม. จัดสรรน้ำไปแล้ว 4,429 ล้าน ลบ.ม. (78%) คงเหลือปริมาณน้ำที่ต้องจัดสรรอีก 1,271 ล้าน ลบ.ม. (22%)

ลุ่มน้ำแม่กลอง แผนจัดสรรน้ำ 5,500 ล้าน ลบ.ม. จัดสรรน้ำไปแล้ว 1,839 ล้าน ลบ.ม. (33%) คงเหลือปริมาณน้ำที่ต้องจัดสรรอีก 3,661 ล้าน ลบ.ม. (67%)

การเพาะปลูกข้าวนาปรัง ปี 2564/65 (ข้อมูล ณ วันที่ 9 มี.ค.65)

ทั้งประเทศ แผนเพาะปลูกข้าวนาปรัง 6.41 ล้านไร่ เพาะปลูกไปแล้ว 7.54 ล้านไร่ (117.58%) เกือบเกี่ยวแล้ว 0.73 ล้านไร่

ลุ่มน้ำเจ้าพระยา แผนเพาะปลูกข้าวนาปรัง 2.81 ล้านไร่ เพาะปลูกไปแล้ว 4.40 ล้านไร่ (156.46%) เกือบเกี่ยวแล้ว 0.47 ล้านไร่

ลุ่มน้ำแม่กลอง แผนเพาะปลูกข้าวนาปรัง 0.84 ล้านไร่ เพาะปลูกไปแล้ว 0.378 ล้านไร่ (45.08%)

กิจกรรมและการให้ความช่วยเหลือของกรมชลประทาน

- กรมชลประทาน ได้ดำเนินโครงการ “บารุงกำโมเดล” ต่อเนื่องปีนี้เป็นปีที่ 6 ด้วยการปรับเปลี่ยนปฏิทินทำนาปีของเกษตรกรในพื้นที่ลุ่มต่ำทุ้งบางระกำ ครอบคลุมอำเภอพรหมพิราม อ.เมือง อ.บางระกำ และ อ.วัดโบสถ์ จ.พิษณุโลก และ อ.ง.กร.ลาดจ.สุโขทัย ให้เร็วขึ้นกว่าปกติ โดยเกษตรกรสามารถเริ่มเตรียมแปลงเพาะปลูกข้าวนาปีได้ตั้งแต่วันที่ 1 เมษายนของทุกปี เพื่อให้พี่น้องเกษตรกรได้เก็บเกี่ยวผลผลิตแล้วเสร็จก่อนที่ฤดูน้ำหลากจะมาถึง ช่วยลดความเสี่ยงปัญหาข้าวนาปีท่วมเสียหาย และยังช่วยสร้างความมั่นคงด้านน้ำให้ชาวนาในทุ้งบางระกำได้เป็นอย่างดี โดยในปีนี้จะเริ่มส่งน้ำจากเขื่อนสิริกิติ์ให้ทุ้งบางระกำพื้นที่ 2.65 แสนไร่ ตั้งแต่วันที่ 15 มีนาคม 2565 จนเกษตรกรสามารถเก็บเกี่ยวข้าวได้ภายในเดือนสิงหาคม 2565 ภายหลังจากที่เก็บเกี่ยวผลผลิตเสร็จแล้ว จะใช้ทุ้งบางระกำเป็นแก้มลิงธรรมชาติ รองรับน้ำในช่วงฤดูน้ำหลาก ช่วยป้องกันบรรเทาปัญหาอุทกภัยในเขต จ.พิษณุโลก และตัวเมืองสุโขทัย รวมทั้งพื้นที่ลุ่มน้ำเจ้าพระยาตอนล่าง

