

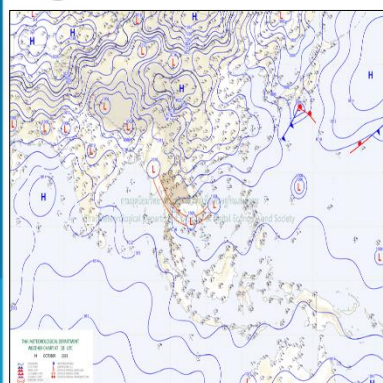
รายงานสถานการณ์น้ำ

ศูนย์ปฏิบัติการน้ำอัจฉริยะ โทร. 02 669 2560 E-mail : wmsc.1460@gmail.com



วันอาทิตย์ที่ 15 ตุลาคม 2566

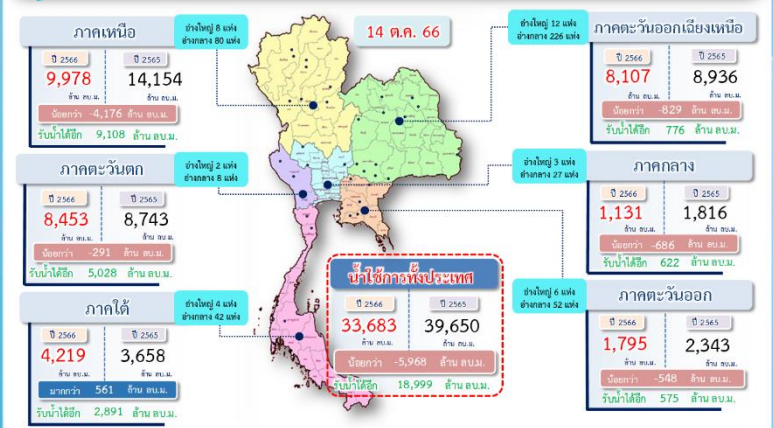
สภาพภูมิอากาศ และปริมาณฝน (วันที่ 15 ต.ค. 66 เวลา 06.00 น.)



บริเวณความกดอากาศสูงหรือมวลอากาศเย็นที่ปกคลุมภาคตะวันออกเฉียงเหนือ ภาคเหนือ และทะเลจีนใต้มีกำลังอ่อนลง ทำให้ร่องมรสุมเลื่อนขึ้นมามาพาดผ่านภาคกลาง ภาคใต้ตอนบน และภาคตะวันออก ประกอบกับมรสุมตะวันตกเฉียงใต้ที่พัดปกคลุมทะเลอันดามัน ภาคใต้ และอ่าวไทย ตอนล่างเริ่มมีกำลังแรงขึ้น ลักษณะเช่นนี้ทำให้ประเทศไทยมีฝนฟ้าคะนองและมีฝนตกหนักบางแห่ง ในภาคเหนือ ภาคกลางรวมทั้งกรุงเทพมหานครและปริมณฑล ภาคตะวันออก และภาคใต้

ปริมาณฝนตก 24 ชั่วโมงที่ผ่านมา สูงสุด 3 ลำดับ ได้แก่ อ.ทับสะแก จ.ประจวบคีรีขันธ์ 120.5 มม. อ.ช้างกลาง จ.นครศรีธรรมราช 113.0 มม. และ อ.เมือง จ.ประจวบคีรีขันธ์ 108.0 มม.
แหล่งที่มา สำนักงานทรัพยากรน้ำแห่งชาติ (สทนช.)

ปริมาณน้ำไหลหลาก อ่างเก็บน้ำขนาดใหญ่และขนาดกลาง



สถานการณ์น้ำ 4 เขื่อนหลักกลุ่มเจ้าพระยา (ข้อมูล ณ วันที่ 15 ต.ค. 66)

อ่างเก็บน้ำ	ปริมาณน้ำในอ่างฯ		ปริมาณน้ำใช้การได้		ปริมาณน้ำไหลลงอ่างฯ		ปริมาณน้ำระบาย		รับน้ำได้
	ปริมาณน้ำ	% ความจุ	ปริมาณน้ำ	% ใช้การ	วันที่	เมื่อวาน	วันที่	เมื่อวาน	
ภูมิพล	8,459	63	4,659	48	114.38	114.38	3.00	3.00	5,003
สิริกิติ์	5,788	61	2,938	44	23.01	23.01	1.99	1.99	3,722
ภูมิพล+สิริกิติ์	14,247	62	7,597	47	137.39	137.39	4.99	4.99	8,725
แควน้อยฯ	884	94	841	94	21.16	24.27	14.04	6.32	55
ป่าสักชลสิทธิ์	759	79	756	79	35.62	40.63	10.38	4.32	201
รวมทั้งทั้งหมด	15,890	64	9,194	51	194.17	202.29	29.41	15.63	8,981

โครงการจ้างแรงงานชลประทาน เพื่อช่วยเหลือเกษตรกร (ประจำปีงบประมาณ พ.ศ. 2566) ข้อมูล ณ วันที่ 31 ส.ค. 66
โครงการจ้างแรงงานชลประทาน เพื่อช่วยเหลือเกษตรกร ประจำปีงบประมาณ พ.ศ. 2566 รวมระยะเวลาการจ้างงาน 3-10 เดือน มีแผนการจ้างจำนวน 86,000 คน ปัจจุบันมีการจ้างแรงงานไปแล้ว จำนวน 97,744 คน คิดเป็นร้อยละ 110.17

สถานการณ์น้ำท่า กรมชลประทาน (ข้อมูล วันที่ 15 ต.ค. 66 เวลา 06.00 น.)

สถานี	แม่น้ำ	ที่ตั้ง	ระดับตลิ่ง (เมตร)	ความสูง (ลบ.ม./วินาที)	ระดับน้ำ (เมตร)	ปริมาณน้ำ (ลบ.ม./วินาที)	(+/-)จุด(ค่าการวัด)	แนวโน้ม
Y.16	ยม	อ. บางระจก จ. พิจิตร	7.30	-	9.47	451.20	2.17	เพิ่มขึ้น
Y.64	ยม	อ. บางระจก จ. พิจิตร	6.40	352.00	8.47	663.30	2.07	เพิ่มขึ้น
S.48	ป่าสัก	อ. เมืองเพชรบูรณ์ จ. เพชรบูรณ์	9.20	190.00	9.85	243.40	0.65	เพิ่มขึ้น
S.42	ป่าสัก	อ. วิเชียรบุรี จ. เพชรบูรณ์	11.00	283.70	11.44	312.60	0.44	ทรงตัว
E.23	ชี	อ. เมืองชัยภูมิ จ. ชัยภูมิ	9.00	250.00	9.20	320.00	0.20	ลดลง
E.85	น้ำชี	อ. ขุนแม จ. ขอนแก่น	5.20	70.00	5.26	85.00	0.06	ลดลง
E.68A	ลำพะเนียง	อ. เมืองหนองบัวลำภู จ. หนองบัวลำภู	5.20	130.00	5.39	187.00	0.19	ลดลง
E.8A	ชี	อ. เมืองมหาสารคาม จ. มหาสารคาม	9.50	700.00	10.35	849.00	0.85	เพิ่มขึ้น
E.66A	ชี	อ. จังหาร จ. ร้อยเอ็ด	11.60	730.00	12.41	869.72	0.81	เพิ่มขึ้น
E.65	ลำปาว	อ. ศรีธาตุ จ. อุดรธานี	7.00	150.00	7.03	155.62	0.03	ลดลง
E.75	ลำปาว	อ. เมืองกาฬสินธุ์ จ. กาฬสินธุ์	7.50	370.00	7.55	340.00	0.05	ลดลง
E.87	ลำปาว	อ. กมลาไสย จ. กาฬสินธุ์	8.50	290.00	9.36	424.55	0.86	ทรงตัว
E.95A	ชี	อ. รัตนบุรี จ. ร้อยเอ็ด	6.60	-	8.99	1,246.80	2.39	เพิ่มขึ้น
E.18	ชี	อ. พุ่งนันทวง จ. ร้อยเอ็ด	9.80	1,050.00	10.62	1,246.00	0.82	เพิ่มขึ้น
E.102	น้ำชี	อ. เมืองยโสธร จ. ยโสธร	9.50	-	10.38	-	0.88	ทรงตัว
E.2A	ชี	อ. เมืองยโสธร จ. ยโสธร	12.00	1,020.00	13.08	1,540.00	1.08	เพิ่มขึ้น
E.20A	ชี	อ. มหาชนะชัย จ. ยโสธร	10.00	1,100.00	10.83	1,586.67	0.83	เพิ่มขึ้น
M.7	มูล	อ. เมืองอุบลราชธานี จ. อุบลราชธานี	7.00	2,300.00	7.91	2,852.40	0.91	ลดลง
C.36	คลองโพนม	อ. บางบาล จ. พระนครศรีอยุธยา	4.36	425.00	5.20	552.00	0.84	เพิ่มขึ้น
C.67	น้อย	อ. เสนา จ. พระนครศรีอยุธยา	2.75	-	4.22	-	1.47	เพิ่มขึ้น
Kgt.3	ปราจีนบุรี	อ. กบินทร์บุรี จ. ปราจีนบุรี	8.79	445.20	9.61	518.90	0.82	เพิ่มขึ้น
Kgt.6	ปราจีนบุรี	อ. ศรีมโหสถ จ. ปราจีนบุรี	6.61	-	6.84	-	0.23	ทรงตัว
Kgt.12A	คลองพระทรง	อ. เมืองสระแก้ว จ. สระแก้ว	8.57	111.00	9.56	169.20	0.99	ลดลง
T.10	ท่าจีน	อ. เมืองสุพรรณบุรี จ. สุพรรณบุรี	3.50	-	3.58	-	0.08	เพิ่มขึ้น
T.15	ท่าจีน	อ. บางแพ จ. นครปฐม	1.80	-	1.91	-	0.11	ลดลง

สรุปพื้นที่ประสบอุทกภัย กรมชลประทาน (วันที่ 15 ต.ค. 66)

พื้นที่ประสบอุทกภัยรวม 52 จังหวัด ดังนี้

- จังหวัดที่เข้าสู่ภาวะปกติ 30 จังหวัด ได้แก่ จังหวัดเชียงใหม่ ลำพูน ลำปาง เชียงราย แม่ฮ่องสอน พะเยา น่าน นครสวรรค์ พิจิตร แพร่ ตาก กำแพงเพชร เลย สกลนคร อำนาจเจริญ บึงกาฬ มหาสารคาม นครพนม นครนายก ระยอง จันทบุรี ตราด สมุทรปราการ ฉะเชิงเทรา ระนอง ชุมพร ภูเก็ต พังงา สตูล และตรัง
- จังหวัดที่ประสบอุทกภัย 22 จังหวัด ได้แก่ จังหวัดอุดรธานี พิจิตร โขงหินทราย หนองบัวลำภู อุดรธานี ร้อยเอ็ด ขอนแก่น กาฬสินธุ์ ชัยภูมิ ยโสธร อุบลราชธานี นครราชสีมา ปราจีนบุรี สระแก้ว เพชรบูรณ์ สระบุรี ลพบุรี พระนครศรีอยุธยา ปทุมธานี กรุงเทพมหานคร อ่างทอง และสุพรรณบุรี

กิจกรรมและการให้ความช่วยเหลือของกรมชลประทาน

- ส่วนเครื่องจักรกล สำนักงานชลประทานที่ 5 ลงพื้นที่ดำเนินการติดตั้ง เครื่องสูบน้ำ (Hydroflow) ขนาด 24 นิ้ว จำนวน 2 เครื่อง บริเวณประตูระบายน้ำท่าตม อำเภอมือง จังหวัดมหาสารคาม เพื่อเร่งระบายน้ำอันเกิดจากฝนที่ตกอย่างต่อเนื่อง และแก้ไขปัญหาความเดือดร้อนให้กับประชาชนในพื้นที่
- โครงการส่งน้ำและบำรุงรักษาชลหารพิจิตร สำนักงานชลประทานที่ 11 ดำเนินการติดตั้งเครื่องสูบน้ำ ขนาดท่อ 42 นิ้ว จำนวน 1 เครื่อง บริเวณประตูระบายน้ำชลหารพิจิตร ตำบลคลองด่าน อำเภอบางบ่อ จังหวัดสมุทรปราการ เพื่อเร่งระบายน้ำออกจากพื้นที่ที่ได้รับผลกระทบอย่างต่อเนื่อง พร้อมทั้งช่วยเหลือและบรรเทาความเดือดร้อนให้กับประชาชนให้ได้มากที่สุด

