

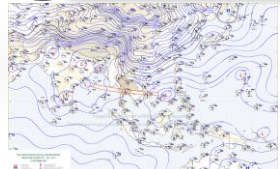
รายงานสถานการณ์น้ำฉบับผู้บริหาร

ศูนย์ปฏิบัติการน้ำอัจฉริยะ โทร. 02 669 2560 E-mail : wmsc.1460@gmail.com



วันเสาร์ที่ 16 ตุลาคม 2564

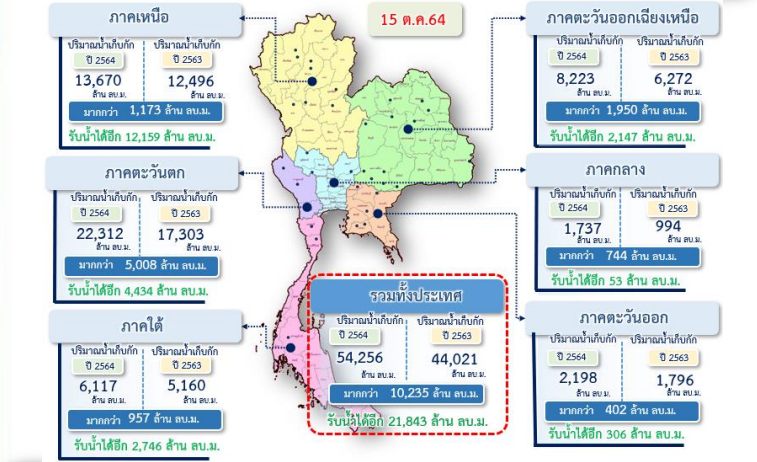
สภาพภูมิอากาศ และปริมาณฝน (วันที่ 16 ต.ค.64 เวลา 06.00 น.)



ลำดับที่	อำเภอ	จังหวัด	ปริมาณฝนสะสม (มม.)
1	นาเยี่ย	อุบลราชธานี	119.0
2	โป่งน้ำร้อน	จันทบุรี	101.5
3	เกาะช้าง	ตราด	99.0
4	จอมทอง	เชียงใหม่	93.2
5	สรรพยา	ชัยนาท	92.1

หมายเหตุ แหล่งที่มาข้อมูลงานทรัพยากรน้ำแห่งชาติ (สทช.) ปริมาณภาคเหนือตอนล่าง ภาคตะวันออกเฉียงเหนือ ภาคกลาง รวมทั้งกรุงเทพมหานครและปริมณฑล มีฝนตกหนักบางพื้นที่ กับมีฝนตกหนักมากบางแห่งบริเวณภาคตะวันออก ขอให้ประชาชนในพื้นที่เสี่ยงภัยบริเวณดังกล่าวระวังอันตรายจากฝนตกหนักและฝนที่ตกสะสมซึ่งอาจทำให้เกิดน้ำท่วมฉับพลันและน้ำป่าไหลหลากในระยะ 1-2 วันนี้ไว้ด้วย ทั้งนี้เนื่องจาก ร่องมรสุมพาดผ่านภาคกลาง และภาคตะวันออกเฉียงเหนือตอนล่าง ประกอบกับมรสุมตะวันตกเฉียงใต้กำลังแรงยังคงพัดปกคลุมทะเลอันดามัน ภาคใต้ และอ่าวไทย

ปริมาณน้ำ เกือบกัก อ่างเก็บน้ำขนาดใหญ่และขนาดกลาง (ข้อมูล ณ วันที่ 15 ต.ค.64)



สถานการณ์น้ำ 4 เขื่อนหลักกลุ่มเจ้าพระยา (ข้อมูล ณ วันที่ 16 ต.ค.64)

อ่างเก็บน้ำ	ปริมาณน้ำในอ่างฯ		ปริมาณน้ำใช้การได้		ปริมาณน้ำไหลลงอ่างฯ		ปริมาณน้ำระบาย		รับน้ำได้อีก
	ปริมาณน้ำ	% ความจุ	ปริมาณน้ำ	% ใช้การ	วันที่	เมื่อวาน	วันที่	เมื่อวาน	
ภูมิพล	7,153	53	3,353	35	24.00	30.28	1.00	2.00	6,309
สิริกิติ์	4,364	46	1,514	23	11.44	18.16	3.99	3.83	5,146
ภูมิพล+สิริกิติ์	11,517	50	4,867	30	35.44	48.44	4.99	5.83	11,455
แควน้อยฯ	920	98	877	98	10.99	12.87	8.64	8.64	19
ป่าสักชลสิทธิ์	951	99	948	99	48.09	41.71	34.60	25.96	9
รวมทั้งหมด	13,388	54	6,692	37	94.52	103.02	48.23	40.43	11,483

*หมายเหตุ: () คือ เก็บรวมขุมเก็บปกติ (หน่วย : ล้าน ลบ.ม.)

กิจกรรมและการให้ความช่วยเหลือของกรมชลประทาน

- โครงการส่งน้ำและบำรุงรักษาของหน่วย สำนักงานชลประทานที่ 6 ลงพื้นที่ติดตั้งเครื่องสูบน้ำขนาด 8 นิ้ว จำนวน 3 เครื่อง ที่ประตูระบายน้ำ D2 (ห้วยขี้) เพื่อช่วยเหลือเกษตรกรในพื้นที่บ้านหนองบัวเรียน บ้านโนนเมืองบ้านสว่าง บ้านยางท่าแจ้ง บ้านท่าศาลา ตำบลยางท่าแจ้ง อำเภอโกสุมพิสัย จังหวัดมหาสารคาม
- โครงการชลประทานสระบุรี สำนักงานชลประทานที่ 10 เข้าช่วยเหลือผู้ที่ได้ผลกระทบจากน้ำท่วมพร้อมรถบรรทุกน้ำขนาด 6,000 ลิตร เข้าช่วยเหลือสร้างความสะอาด อาคารห้องเรียน และสนาม เด็กเล่น โรงเรียนบ้านศรีวิที่ได้ผลกระทบจากน้ำท่วม ตามโครงการชลประทานสระบุรีช่วยเหลือประชาชน ณ ตำบลบ้านศรีวิ อำเภอบ้านหมอ จังหวัดสระบุรี

สถานการณ์น้ำท่า สถานีหลักกรมชลประทาน (ข้อมูล ณ วันที่ 16 ต.ค.64)

สถานี	ที่ตั้ง	เวลา	ระดับตลิ่ง (เมตร)	ความจุ (ลบ.ม./วินาที)	ระดับน้ำ (เมตร)	ปริมาณน้ำ (ลบ.ม./วินาที)	(+)/ล./(-) ต่ำกว่าตลิ่ง (เมตร)
S.42	แม่น้ำป่าสัก อ.วิเชียรบุรี จ.เพชรบูรณ์	6.00 น.	11.00	279.10	9.33	195.10	-1.67
E.9	บ้านโจด อ.มัญจาคีรี จ.ขอนแก่น	6.00 น.	9.00	167.00	11.38	691.46	2.38
E.16A	บ้านบุคคว่าง อ.เมืองขอนแก่น จ.ขอนแก่น	6.00 น.	9.60	625.00	11.64	556.80	2.04
E.91	บ้านหนองขาม อ.โกสุมพิสัย จ.มหาสารคาม	6.00 น.	11.70	900.00	12.77	1206.25	1.07
M.18A	บ้านซืม อ.พนมยงค์ จ.นครราชสีมา	6.00 น.	5.00	100.00	5.57	142.00	0.57
C.35	บ้านป้อม อ.พระนครศรีอยุธยา จ.พระนครศรีอยุธยา	6.00 น.	4.58	1179.00	5.23	1349.00	0.65
S.26	ท้ายเขื่อนพระรามหก อ.ท่าเรือ จ.พระนครศรีอยุธยา	6.00 น.	8.00	800.00	5.67	346.00	-2.33
C.36	บ้านบางหลวงโคก อ.บางบาล จ.พระนครศรีอยุธยา	6.00 น.	4.00	420.00	6.13	838.00	2.13
C.37	บ้านบางบาล อ.บางบาล จ.พระนครศรีอยุธยา	6.00 น.	3.80	148.00	4.96	221.00	1.16
Z.10	บ้านศรีบัวทอง อ.เขาสิง จ.ตราด	6.00 น.	11.50	428.00	11.54	430.40	0.04

สรุปพื้นที่ประสบอุทกภัย กรมชลประทาน (ข้อมูล ณ วันที่ 15 ต.ค.64)

- พื้นที่ประสบอุทกภัยปี 2564 สาเหตุเนื่องจากอิทธิพล ดังนี้**
- อิทธิพลของร่องมรสุมพาดผ่านภาคกลาง ภาคตะวันออก และภาคตะวันออกเฉียงเหนือตอนล่าง ประกอบกับมรสุมตะวันตกเฉียงใต้ที่พัดปกคลุมทะเลอันดามัน ประเทศไทย และอ่าวไทย มีกำลังแรง (ตั้งแต่ 8-11 ก.ย.64)
 - อิทธิพลของหย่อมความกดอากาศต่ำกำลังแรง อ่อนกำลังลงจากพายุดีเปรสชัน "โกนเซิน" (CONSON) มีผลกระทบบริเวณภาคตะวันออกเฉียงเหนือและภาคตะวันออก (ตั้งแต่ 11-13 ก.ย.64)
 - อิทธิพลของร่องมรสุมพาดผ่านภาคเหนือตอนล่าง ภาคกลาง และภาคตะวันออกเฉียงเหนือตอนล่าง ประกอบกับมรสุมตะวันตกเฉียงใต้ที่พัดปกคลุมทะเลอันดามัน ภาคใต้ และอ่าวไทย (ตั้งแต่ 14-19 ก.ย.64)
 - อิทธิพลของร่องมรสุมพาดผ่านภาคเหนือตอนล่าง ภาคกลางตอนบน ภาคตะวันออก และภาคตะวันออกเฉียงเหนือตอนล่าง ประกอบกับมรสุมตะวันตกเฉียงใต้ที่พัดปกคลุมทะเลอันดามัน ประเทศไทย และอ่าวไทย (ช่วงวันที่ 20-25 ก.ย.64)
 - อิทธิพลของพายุดีเปรสชัน "เตี้ยนหมู่" เคลื่อนเข้าปกคลุมภาคตะวันออกเฉียงเหนือ บริเวณจังหวัดมุกดาหาร และอ่อนกำลังลงเป็นหย่อมความกดอากาศต่ำกำลังแรงบริเวณจังหวัดขอนแก่น (วันที่ 24-25 ก.ย.64)
- ส่งผลให้มีพื้นที่ได้รับผลกระทบรวม 39 จังหวัด ดังนี้**
- พื้นที่ที่เคยประสบปัญหาอุทกภัย และเข้าสู่ภาวะปกติแล้ว 2 จังหวัด ได้แก่ จังหวัด 1.เชียงราย 2.ลำพูน 3.นครสวรรค์ 4.แพร่ 5.อุทัย 6.กำแพงเพชร 7.ตาก 8.ฉะเชิงเทรา 9.ชลบุรี 10.สระแก้ว 11.ระยอง 12.ปราจีนบุรี 13.เพชรบูรณ์ 14.สมุทรปราการ 15.เลย 16.พังงา 17.นครศรีธรรมราช 18.ระนอง 19.ตรัง และ 20.สตูล
 - พื้นที่ประสบอุทกภัย 19 จังหวัด ได้แก่ 1.นครราชสีมา 2.ชัยภูมิ 3.ขอนแก่น 4.มหาสารคาม 5.กาฬสินธุ์ 6.อุบลราชธานี 7.ลพบุรี 8.สระบุรี 9.พระนครศรีอยุธยา 10.สิงห์บุรี 11.อ่างทอง 12.พิษณุโลก 13.พิจิตร 14.ชัยนาท 15.สุพรรณบุรี 16.อุทัยธานี 17.ร้อยเอ็ด 18.ตราด และ 19.จันทบุรี

สถานการณ์น้ำในลุ่มน้ำเจ้าพระยา (ข้อมูล ณ วันที่ 16 ต.ค.64)

- แม่น้ำป่าสัก สถานี P.17** อ.บรรพตพิสัย จ.นครสวรรค์ ปริมาณน้ำไหลผ่าน 336 ลบ.ม./วินาที (เมื่อวาน 362 ลบ.ม./วินาที) ระดับน้ำ +35.62 ม.รทก. ต่ำกว่าตลิ่ง 4.10 ม.
- แม่น้ำवान สถานี N.67** อ.ชุมแสง จ.นครสวรรค์ ปริมาณน้ำไหลผ่าน 1,180 ลบ.ม./วินาที (เมื่อวาน 1,173 ลบ.ม./วินาที) ระดับน้ำ +26.73 ม.รทก. ต่ำกว่าตลิ่ง 1.57 ม.
- แม่น้ำเจ้าพระยา สถานี C.2** อ.เมือง จ.นครสวรรค์ ปริมาณน้ำไหลผ่าน 2,350 ลบ.ม./วินาที (เมื่อวาน 1,173 ลบ.ม./วินาที) ระดับน้ำ +23.67 ม.รทก. ต่ำกว่าตลิ่ง 2.53 ม.
- เขื่อนเจ้าพระยา สถานี C.13** อ.สรรพยา จ.ชัยนาท ปริมาณน้ำไหลผ่าน 2,504 ลบ.ม./วินาที (เมื่อวาน 2,380 ลบ.ม./วินาที) ระดับน้ำเหนือเขื่อน +17.10 ม.รทก. (เมื่อวาน +17.10 ม.รทก.) ระดับน้ำท้ายเขื่อน 15.54 ม.รทก.
- แม่น้ำป่าสัก** เขื่อนป่าสักชลสิทธิ์ ระบาย 400.43 ลบ.ม./วินาที (เมื่อวาน 300.47 ลบ.ม./วินาที) ระบายท้ายเขื่อนพระรามหก 335.42 ลบ.ม./วินาที (เมื่อวาน 191.86 ลบ.ม./วินาที) ปริมาณน้ำไหลผ่านสถานี S.26 ท้ายเขื่อนพระรามหก อ.ท่าเรือ จ.พระนครศรีอยุธยา 346.00 ลบ.ม./วินาที (เมื่อวาน 344.00 ลบ.ม./วินาที)
- แม่น้ำเจ้าพระยา C.29A** อ.บางไทร จ.พระนครศรีอยุธยา ปริมาณน้ำไหลผ่านเฉลี่ย 2,646 ลบ.ม./วินาที (เมื่อวาน 2,560 ลบ.ม./วินาที)

